

常陸太田市民交流センター

(パ ル テ イ ホ ー ル)

**MARUMO
ELECTRIC
CO., LTD.**



大ホール観客席

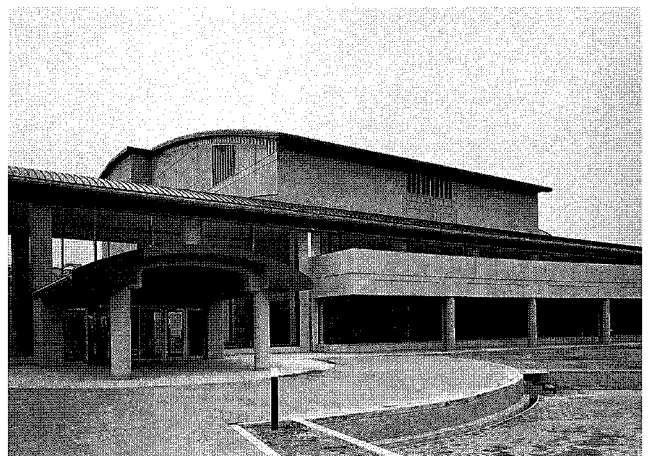
No. 133

舞台照明設備

大ホール
収容人員 1004人
舞台間口 19m
奥行 14m
高さ 11m
設備容量 3φ4W350KVA

常陸太田市民交流センター
(パルティホール)
茨城県常陸太田市中城町3210番地
設計・監理 櫛日建設

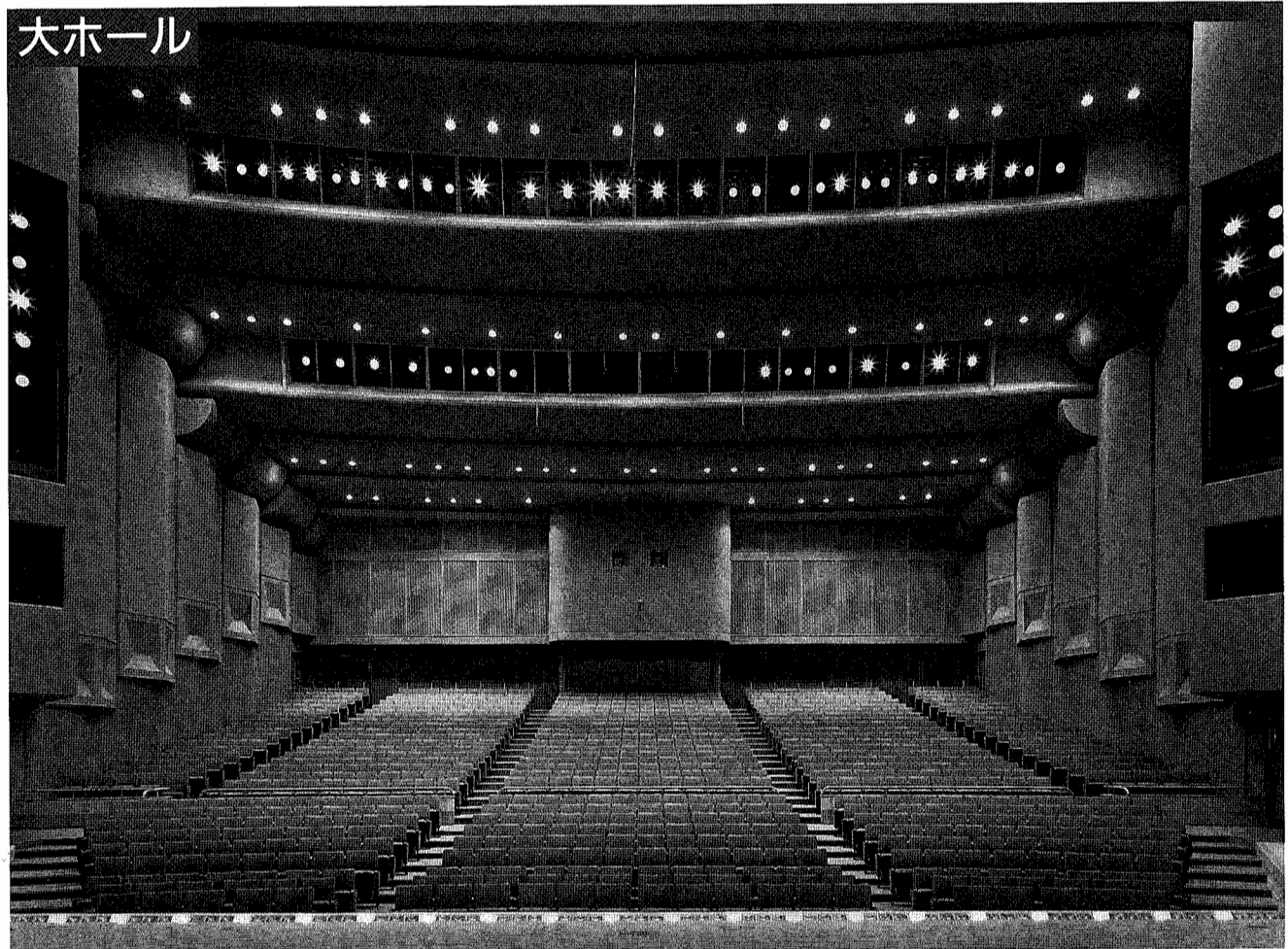
小ホール
舞台間口 8m
奥行 3m
高さ 5m
設備容量 3φ4W50KVA



ホール正面

歴史の里に生まれたコンサートホール

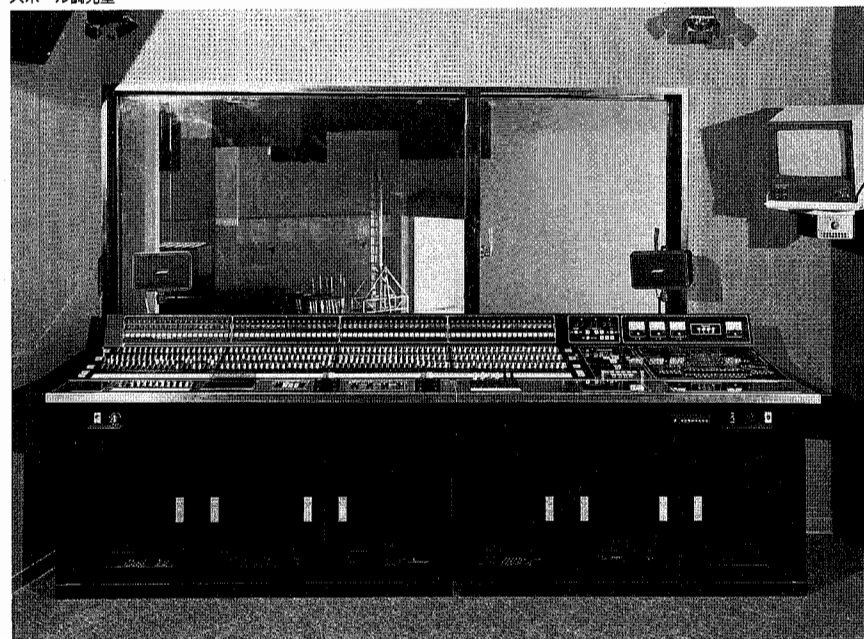
常陸太田市といえば、徳川光圀の山荘、西山荘をはじめ、旧領主佐竹氏をしのぶ遺蹟、史蹟が数多く残る歴史の町。また、倉田百三の代表作『出家とその弟子』で、雪の夜の情景の中に描かれた親鸞と日野左衛門尉頼秋(後の法弟道円房)との出会い、そのゆかりの枕石寺もこの地の名所のひとつに教えあげられます。そうした歴史と文化が深いやすらぎを感じさせるこの町に、「バルティホール」の愛称で常陸太田市民交流センターが誕生しました。バルティホールの大きな特長は、コンサートホールとしての機能に重点をおいて設計・設備がおこなわれていること。市民に素晴らしい音楽を提供するために、あらゆる面で最高の環境が作りあげられています。こうした明確なコンセプトの基に、市民のために独自のホールをつくり、育てていこうという姿勢には、豊かな歴史の中で受け継がれてきたこの町の文化の深さをうかがうことができます。市民に見守られながら、意欲的なスタートをきったバルティホール。そこに溢れる新鮮な息吹に、MARUMOの光は一層の輝きをもって応えていきます。



大ホール

大ホール観客席

大ホール調光室



調光設備

サイリスター調光器盤

舞台用 30A 164台
40A 16台
60A 12台

客席用 100A 5台

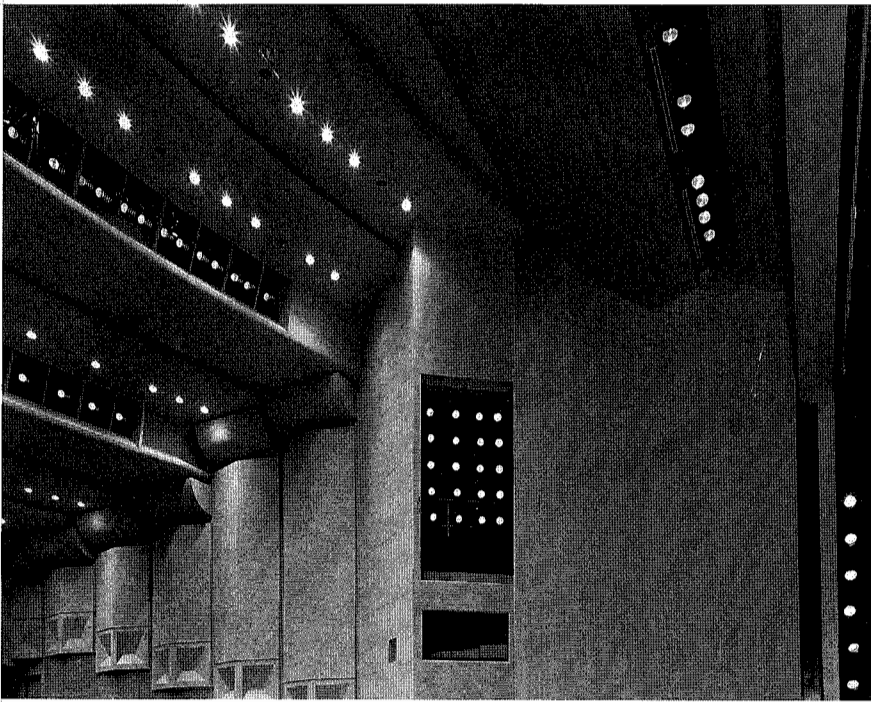
集中制御方式 調光特性 1、2、2.3、2.7乗
特性を切替えて使用する

照明操作卓

プリセットフェーダー……………80本×3場面
PFG個別押ボタンスイッチ兼フラッシュスイッチ……………80個
グループフェーダー……………6本
クロスフェーダー(A-B)……………1組
クロスフェーダー(AB-C)……………1組
マスターフェーダー……………1本
フリーフェーダー……………10本
フリーマスターフェーダー……………1本
PFG選択押ボタンスイッチ……………1式
場面切替スイッチ……………1式

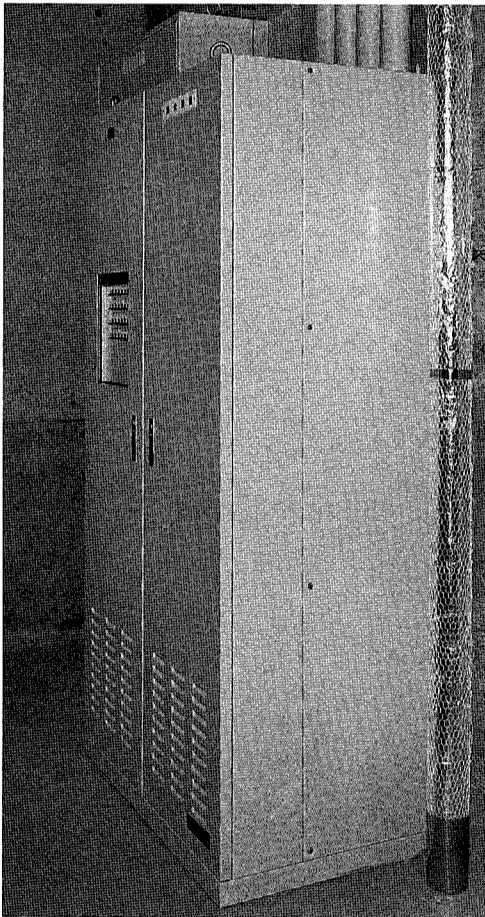
負荷設備

- ①プロセニウムサスペンションライト
フライダクトT型20Aコンセント 36個12回線
L=15.0m.....1列
- ②第1ボーダーライト
BC型200W×81灯4色配線上下共通中区分
L=16.2m.....1列
T型20Aコンセント 16個8回線上下共通 切替スイッチ付
天井反射板ライト
QCO型 300W.....34台
第1、第2ボーダーライトと切替えて使用する
- ③第1サスペンションライト
フライダクトT型20Aコンセント 48個16回線
L=18.0m.....1列
- ④第2ボーダーライト
BC型200W×81灯4色配線上下共通中区分
L=16.2m.....1列
T型20Aコンセント 16個8回線上下共通 切替スイッチ付
- ⑤第2サスペンションライト
フライダクトT型20Aコンセント 48個16回線
L=18.0m.....1列



シーリングライト、サイドフロントライト、プロセニウムサスペンションライト、トーマンタルライト

サイリスター調光路盤

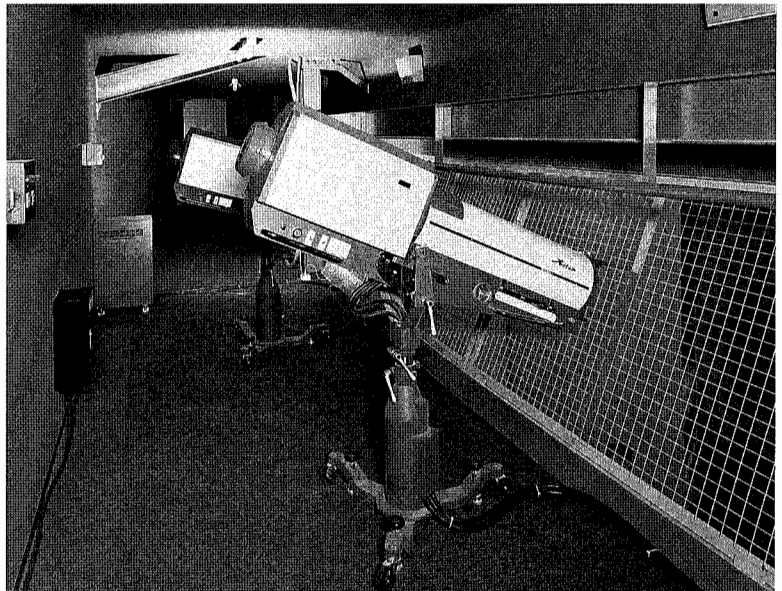


- PFG表示器(デジタル表示).....80個
- 回路スイッチ(L-OFF-D).....80個
- 客席調光操作パネル.....1式
- 回路選択操作パネル(ユニクロス グループ選択式)
(負荷回路192回路×フェーダー側90本)×2画面記憶式
- 負荷モニターパネル.....1式
- ワイヤレスコントローラー



シーリングライト

センターピンスポットライト



◎第3ボーダーライト

BC型200W×81灯4色配線上下共通中区分
 L=16.2m.....1列
 T型20Aコンセント 16個8回線上下共通 切替スイッチ付

◎第3サスペンションライト

フライダクトT型20Aコンセント 48個16回線
 L=18.0m.....1列
 サスペンションライト用スポットライト

CEC-II型1000Wスポットライト.....40台
 MS-II型1000Wスポットライト.....40台

◎アッパーホリゾンライト

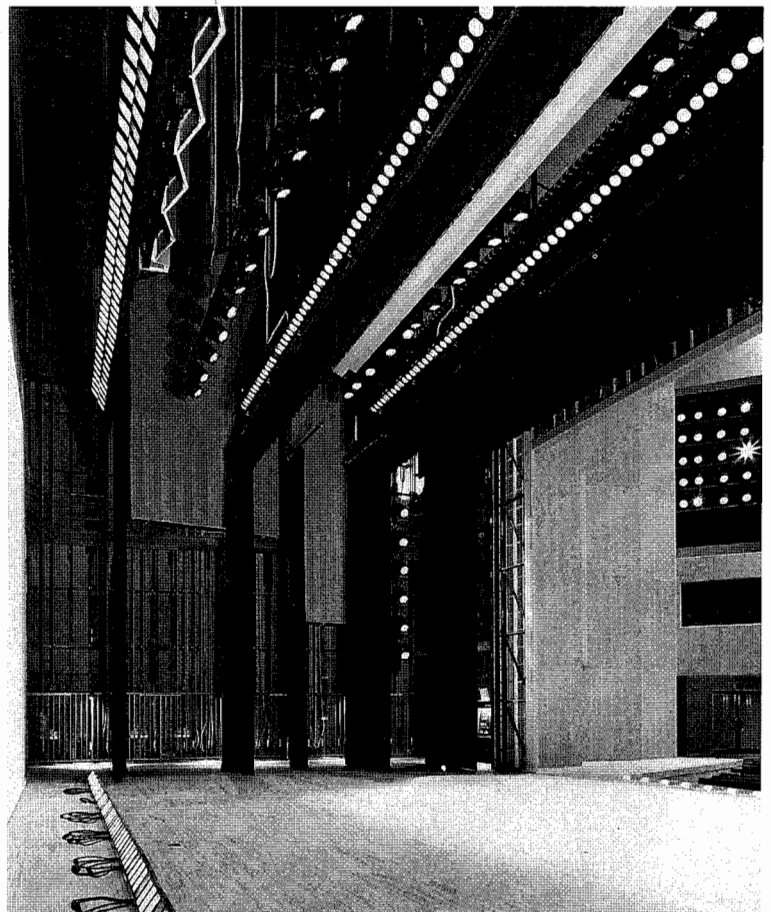
フライダクトT型20Aコンセント120個6回線上下区分
 L=18.0m.....1列
 アッパーホリゾンライト用フラッドライト
 QCU型 500Wフラッドライト.....120台

◎トーマンタルライト

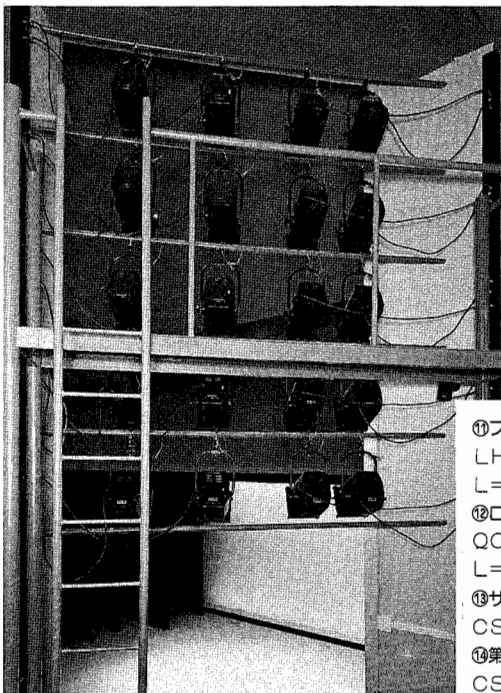
CEC-II型1000Wスポットライト.....12台

◎タワーライト

CEC-II型1000Wスポットライト.....12台



大ホール舞台上部



サイドフロントライト

◎フットライト

LHQ型85W×84灯4色配線
 L=12.6m.....1列

◎ローホリゾンライト

QCL型 300W×72灯4色配線
 L=18m.....1列

◎サイドフロントライト

CSQ型1000Wスポットライト.....40台

◎第1シーリングライト

CSQ型1000Wスポットライト.....32台

◎第2シーリングライト

CMQ型1500Wスポットライト.....12台

◎センターピンスポットライト

クセノン2000Wピンスポットライト.....5台

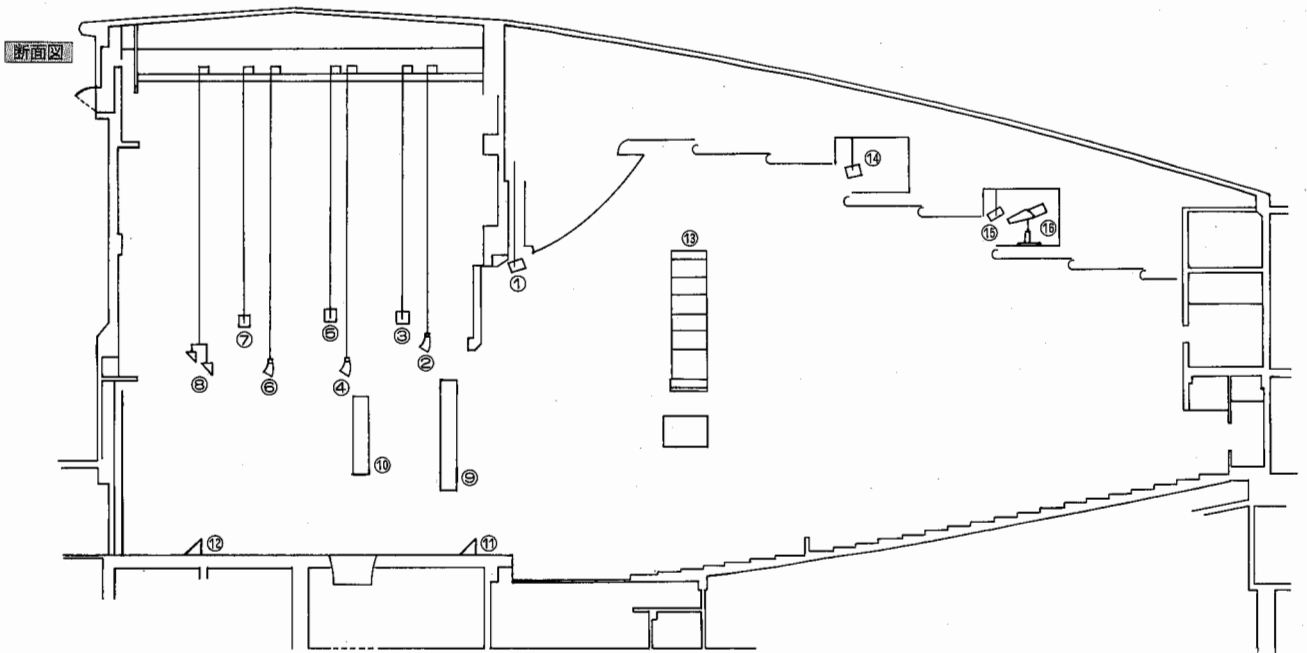
◎フロアコンセント

O型30Aコンセント×2口用.....10個

O型30Aコンセント×4口用.....4個

O型30Aコンセント×4口用(LH用).....3個

T型20Aコンセント×4口用(F用).....1個



小ホール

小ホールはオープンスペースになっていますので、展示会や講演会などさまざまな形で自由に活用できます。また、仮設舞台のための照明設備も整っていますので、ピアノの発表会などにも利用できます。

調光設備

サイリスター調光器盤

舞台用 30A 24台

客席用 30A 8台

集中制御方式 調光特性 1、2、2.3、2.7乗
特性を切替えて使用する

照明操作卓(プレイネット)

プリセットフェーダー……………24本×2場面

クロスフェーダー……………1組

マスターフェーダー……………1本

記憶容量……………99シーン

読出し操作

時間軸設定によるシーン転換(オートクロス機能)



小ホール調光室

小ホール舞台上部



負荷設備

①ポーターライト

BC型150W×45灯3色配線

L = 9.0m……………1列

②サスペンションライト

T型20A4口用コンセントボックス……………6個

サスペンションライト用スポットライト

CEC型 500Wスポットライト……………6台

DF型 500Wスポットライト……………6台

③アッパーホリゾンライト

BC型150W×45灯3色配線

L = 9.0m……………1列

④サイドフロントライト

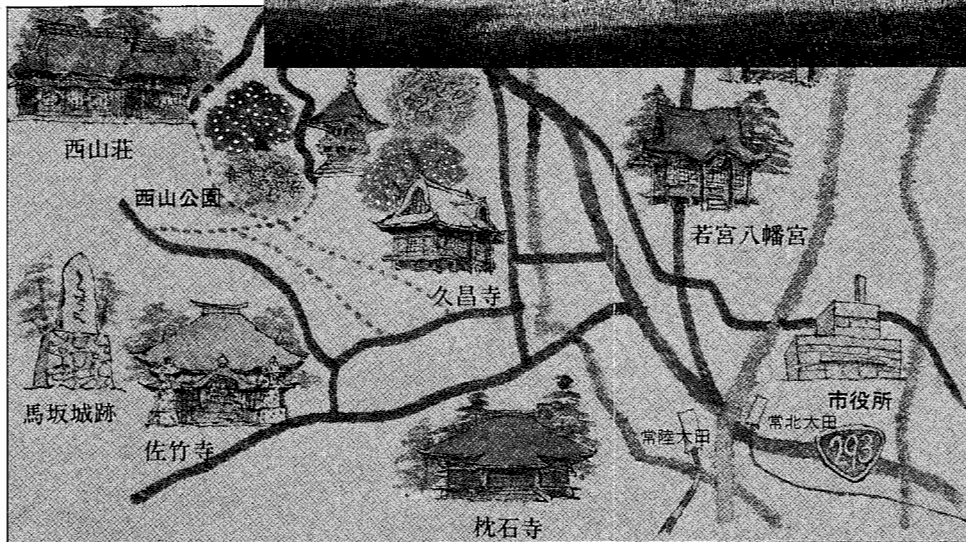
DF型 500Wスポットライト……………12台

西山荘

徳川光圀が『大日本史』を編纂したという西山荘は、常陸太田駅から北西へ2.5kmの地にあります。副将軍の隠居所とは思えぬ質素な茅葺屋根のたたずまいには、黄門様の人柄がしのばれ、訪れる人々の心をなごませてくれます。また、この近辺には佐竹寺や馬坂城跡などさまざまな史跡が残されており、散策する市民の姿がよく見られます。



西山荘



MARUMO ELECTRIC CO., LTD.

丸茂電機株式会社

◆本社・営業部◆

東京都千代田区神田須田町1-24 〒101

TEL (03) 252-0321

◆大阪営業所◆

大阪市北区野崎町9-6(東梅田ビル) 〒530

TEL (06) 312-1913

◆名古屋営業所◆

名古屋市中区栄4-1-1(中日ビル) 〒460

TEL (052) 263-7425

◆福岡出張所◆

福岡市中央区大名1-14-45(福岡鴻池ビル) 〒810

TEL (092) 741-4762

◆広島出張所◆

広島市南区皆実町1-10-2 広島建設工業株内 〒734

TEL (082) 252-1600

◆札幌出張所◆

札幌市中央区南一条西7-12(都市ビル) 〒060

TEL (011) 261-0321

◆仙台出張所◆

仙台市本町1-13-24(平山ビル) 〒980

TEL (022) 263-0221