

函館市民会館

MARUMO
ELECTRIC
CO.,LTD.



会館観客席

No. 131

舞台照明設備

函館市民会館

函館市湯川町1-32-1

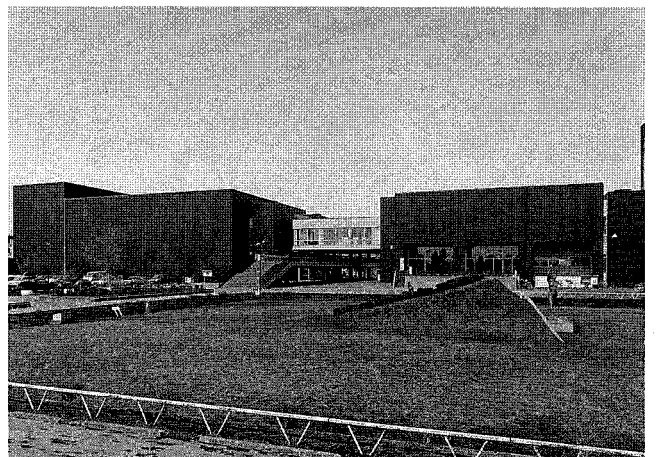
収容人員 1370名

舞台間口 18.0m

奥行 13.5m

高さ 7.0m

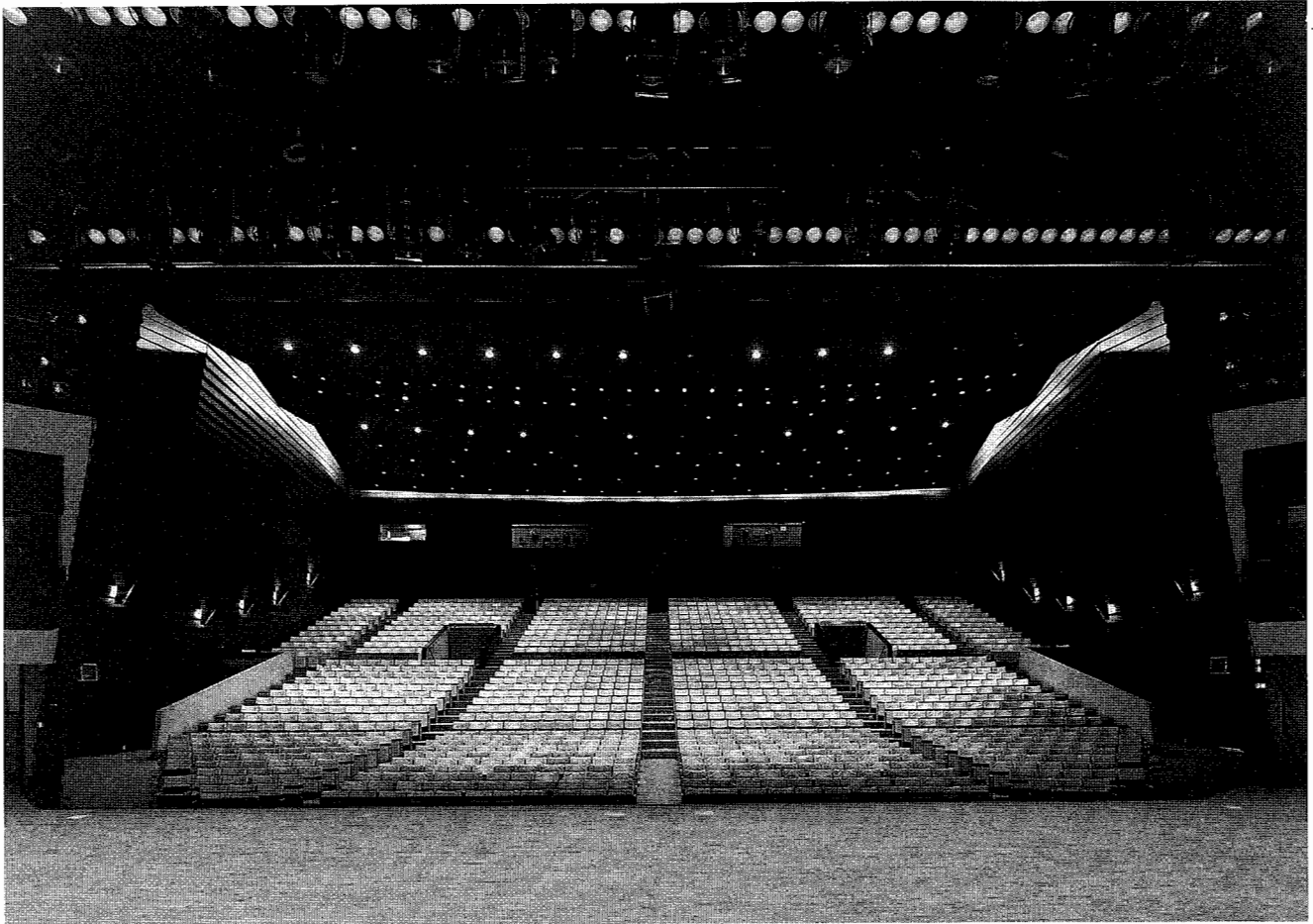
設備容量 3φ4W225KVA



会館全景

市民の楽しみ、公募による舞台づくり。

北海道の玄関として、数々の歴史を刻んできた函館。なかでも、幕末には外国に対して港が開かれたことにより、建物、教会、外人墓地など西洋文明の流入の跡がさまざまなかたちで残り、独特の町の雰囲気をつくり出しています。そうした函館の市民にとって、楽しみの一つになっているのが、市民会館で毎年開催される市主催の文化祭です。この文化祭では、公募によって選ばれた作品が、やはり公募によって構成されたスタッフ・キャストの手で上演されるのです。文字どおり市民の手づくりによる舞台。これは簡単なようですが、市民一人一人の熱意とパワーがなくては不可能なこと。自らが舞台づくりに参加し、身近な人の舞台姿を見るという楽しみを自分たちのものにした市民たち。それを、スタッフのメンバーとして支える会館の職員。この市民に親しまれ、生活に溶け込んだ市民会館の舞台を、MARUMOの光は明るく照らし続けていきます。



会館観客席

調光設備

サイリスター調光器盤

舞台用	30A	180台
	40A	16台
客席用	60A(IL)	5台
	60A(FL)	1台

集中制御方式 調光特性 1、2、2.3、2.7乗
特性を切替えて使用する

照明操作卓(μファイル-IIEX)

メインフェーダー

グランドマスターフェーダー	1本
シーンマスターフェーダー	6本
クロスフェーダー	1本
CUEマスターフェーダー	20本
フラッシュスイッチ	20個
クロススイッチ	20個
フラッシュレベルフェーダー	1本
チェイス操作パネル	2セット
スタックメモリーパネル	1セット
プログラムパネル	1セット
記憶容量	
CUE	1000シーン(20シーン×50ページ)

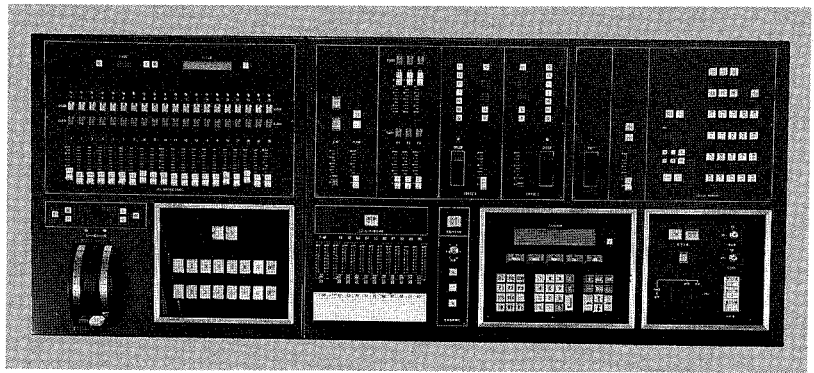


調光室

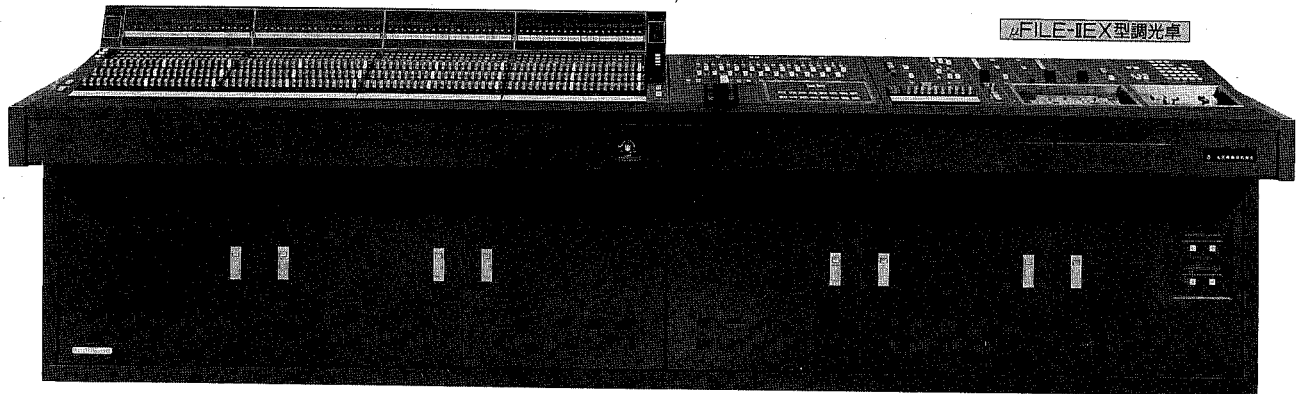
チェイス	1000ステップ(99ステップ/1パターン)
場面選択スイッチ	1セット
プリセットフェーダー	80本×3場面

フリーフェーダー	10本
フリーマスターフェーダー	1本
直プリセットスイッチ	80個×3場面

- フラッシュスイッチ.....80個
- マイナス修正スイッチと兼用
- 回路スイッチ(L-OFF-D).....80個
- レベルインジケータ.....80個
- 回路選択操作盤(CRT表示式)
- (負荷側196回路×フェーダー側90本)×2場面記憶式
- パッチプリンター付き
- 舞台袖操作盤
- プリセットフェーダー.....10本×2場面
- クロスフェーダー.....1組
- マスターフェーダー.....1本
- 客席調光スイッチ及び作業灯スイッチ.....1本
- ワイヤレスコントローラー
- 点滅 フェーダー仕込み フェーダー点滅



操作面

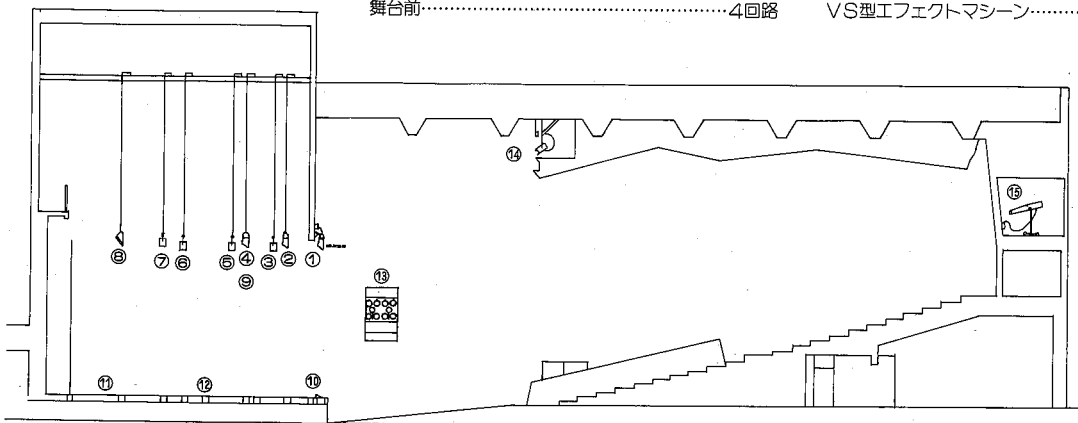


負荷設備

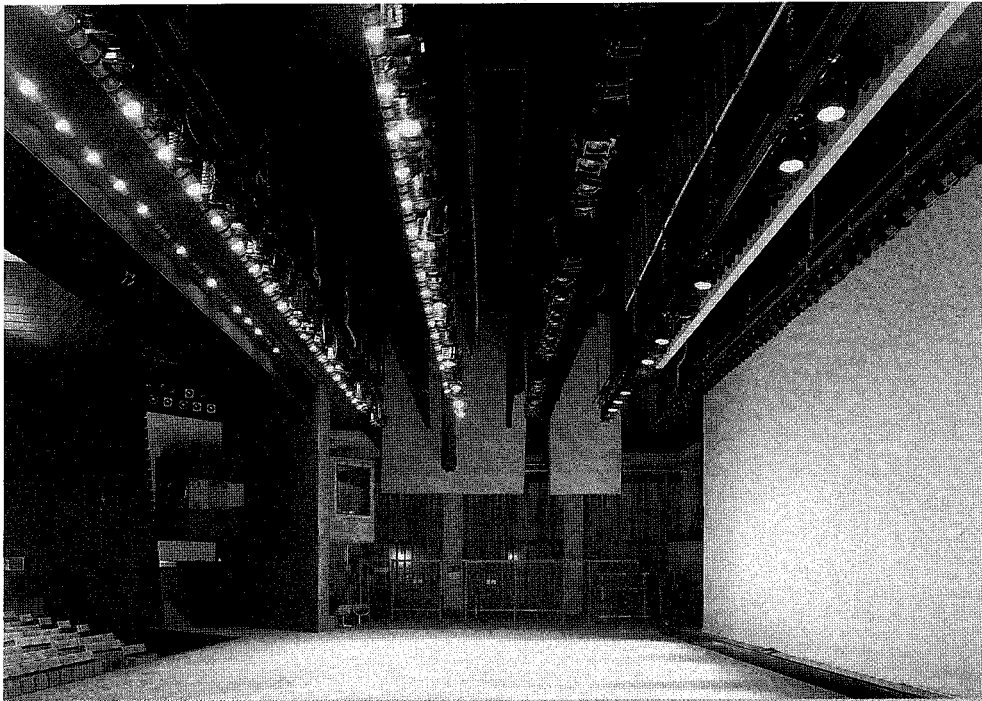
- ①プロセニアムボーダーライト
- BC型150W×81灯4色配線 上下共通中区分
- L=16.2m.....1列
- ②第1ボーダーライト
- BC型150W×86灯4色配線 上下共通中区分
- L=17.4m.....1列
- T型20Aコンセント8個 4回線切替スイッチ付
- ③第1サスペンションライト
- フライダクトT型20Aコンセント36個18回線
- L=17.4m.....1列
- ④第2ボーダーライト
- BC型150W×80灯4色配線 上下共通中区分
- L=16.2m.....1列
- ⑤第2サスペンションライト
- フライダクトT型20Aコンセント36個18回線
- L=17.4m.....1列
- ⑥第3サスペンションライト

- フライダクトT型20Aコンセント36個18回線
- L=17.4m.....1列
- ⑦第4サスペンションライト
- フライダクトT型20Aコンセント36個18回線
- L=16.2m.....1列
- *サスペンションライト用スポットライト
- SPH-II型1000W.....30台
- ⑧アッパーホリゾンライト
- フライダクトT型20Aコンセント52個8回線
- L=16.2m.....1列
- *アッパーホリゾンライト用フラッドライト
- QCU型300W.....52台
- ⑨天井反射板ライト
- QCO型500W.....32台
- 第2ボーダーライトと切替えて使用する
- ⑩フットライト
- F型60W×100灯4色配線
- L=15m.....1列
- ⑪ローホリゾンライト
- QCL型300W×80灯4色配線
- L=20m.....1列
- ⑫フロアーコンセント
- 舞台前.....4回路

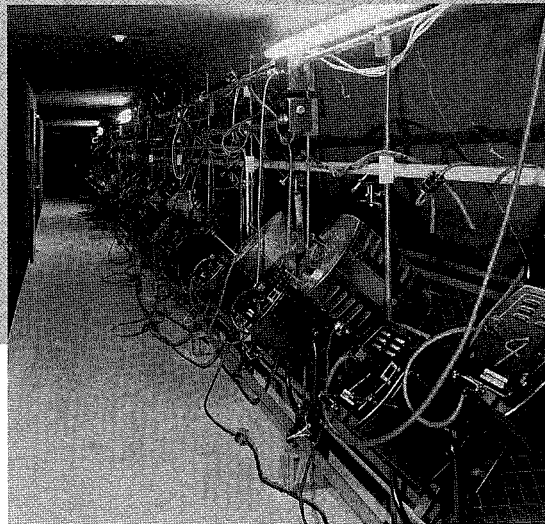
- 花道上下.....各2回路
- 舞台上手、下手.....各13回路
- 舞台奥.....各16回路
- ⑬サイドフロントライト
- CSQ型1000W.....24台
- ⑭シーリングライト
- CSQ型1000W.....36台
- ⑮センターピンスポットライト
- クセノン2000W.....4台
- ⑯サスペンションライト 舞台移動用スポットライト
- FQ型1500W.....6台
- CEC-II型1000W.....45台
- CEF-II型1000W.....4台
- MS-II型1000W.....6台
- SPH-II型1000W.....30台
- T-1型500W.....40台
- DF型500W.....18台
- FP型500W.....8台
- ⑰効果器
- ミラーボール 大、小、楕円.....各1台
- マルチストロボ.....1台
- ドラムマシン.....2台
- VS型エフェクトマシン.....2台



断面図



舞台上部



シーリングライト

MARUMO ELECTRIC CO., LTD.

丸茂電機株式会社

◆本社・営業部◆

東京都千代田区神田須田町1-24 〒101

TEL (03) 252-0321

◆大阪営業所◆

大阪市北区野崎町9-6(東梅田ビル) 〒530

TEL (06) 312-1913

◆名古屋営業所◆

名古屋市中区栄4-1-1(中日ビル) 〒460

TEL (052) 263-7425

◆福岡出張所◆

福岡市中央区大名1-14-45(福岡鴻池ビル) 〒810

TEL (092) 741-4762

◆広島出張所◆

広島市南区皆実町1-10-2 広島建設工業㈱内 〒734

TEL (082) 252-1600

◆札幌出張所◆

札幌市中央区南一条西7-12(都市ビル) 〒060

TEL (011) 261-0321

◆仙台出張所◆

仙台市本町1-13-24(平山ビル) 〒980

TEL (022) 263-0221