

高砂市文化会館

MARUMO
ELECTRIC
CO., LTD.



会館観客席

No. 128

舞台照明設備

高砂市文化会館

兵庫県高砂市朝日町1-2-1

収容人員 1341名

舞台間口 17.4m

奥行 10.0m

高さ 7.5m

設備容量 3φ4W200KVA(600A)



調光室

「高砂や…」時代を越えて生き続ける歴史と風景

“都へ上る途中の肥後国阿蘇の神主は、高砂の浦で松を掃き清める翁と媼に出会い、松のめでたい由来や二人が高砂と住吉の松の精であることを教えられます。やがて二人に導かれるように高砂から住吉に参ると、そこに現れた住吉の神が天下泰平を寿いで颯爽たる神舞を舞いはじめます……”世阿弥の能『高砂』は、神の出現をテーマにした祝言性に富む能として今日でも好まれてしばしば上演されています。なかでも、翁と媼の後を追って住吉へ参る時に謡われる「高砂やこの浦舟に帆を上げて……」は、婚礼などの祝賀の場で謡われる小謡としてあまりにも有名です。また高砂の松を前に熊手と帯を手にした翁と媼の姿もおめでたい時には欠かせない絵柄として暮らしのなかに生きています。古来より風光明媚の地として知られた高砂の砂丘と松並木の美しさは、こうした物語を通して語り継がれてきました。また、盛んにおこなわれた海上交通、要衝の地としての役割なども、歴史の中で際立った光彩を放っています。今日では臨海工業地帯として発展し、躍動する姿を見せる高砂には、豊かな歴史が息づいているのです。MARUMOは歴史が語りかける物語に耳を傾けながら、生まれ来る新しい時代の息吹に光をあてていきます。



会館観客席



調光設備

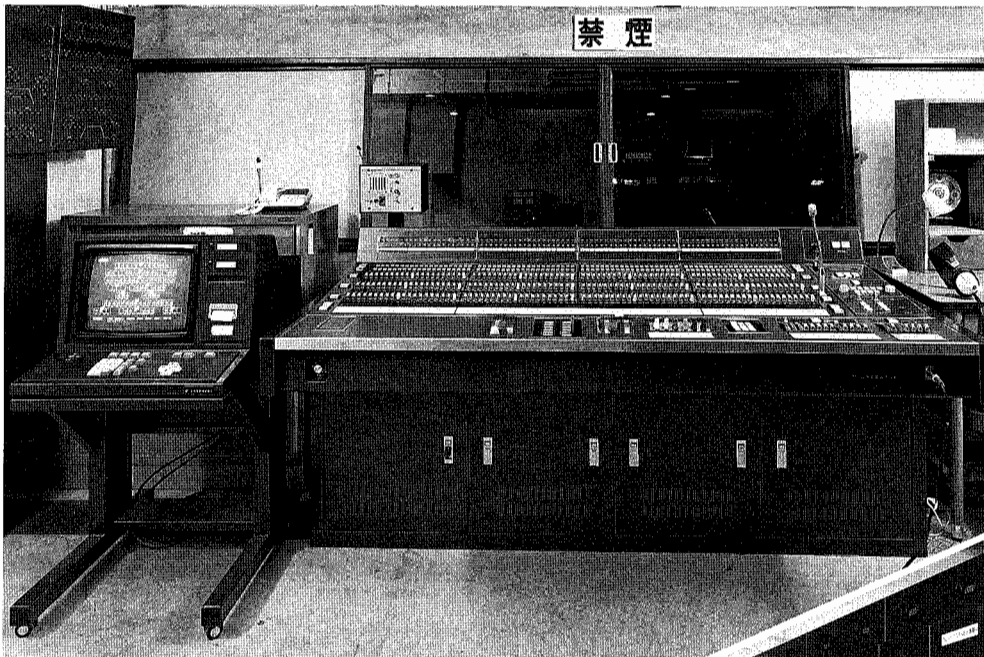
サイリスター調光器盤

舞台用	30A	127台
	40A	48台
	60A	27台
客席用	1L	60A 4台
	FL	60A 1台

集中制御方式 調光特性 2.7乗

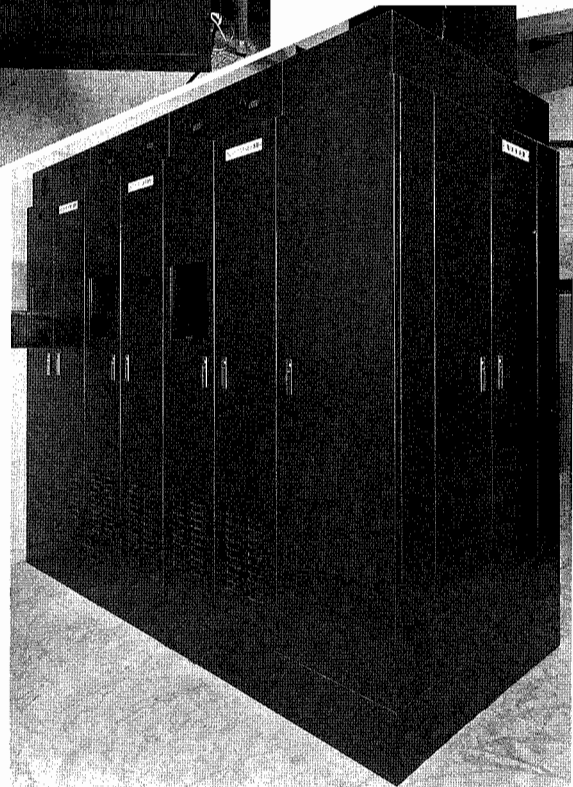
照明操作卓

プリセットフェーダー	80本×3場面
直プリセットスイッチ	80本×2場面
グループフェーダー	6本
クロスフェーダー	1組
マスターフェーダー	1本
フリーフェーダー	10本
フリーマスターフェーダー	1本
PFG個別押ボタンスイッチ兼フラッシュスイッチ	80個
PFG選択押ボタンスイッチ	1式



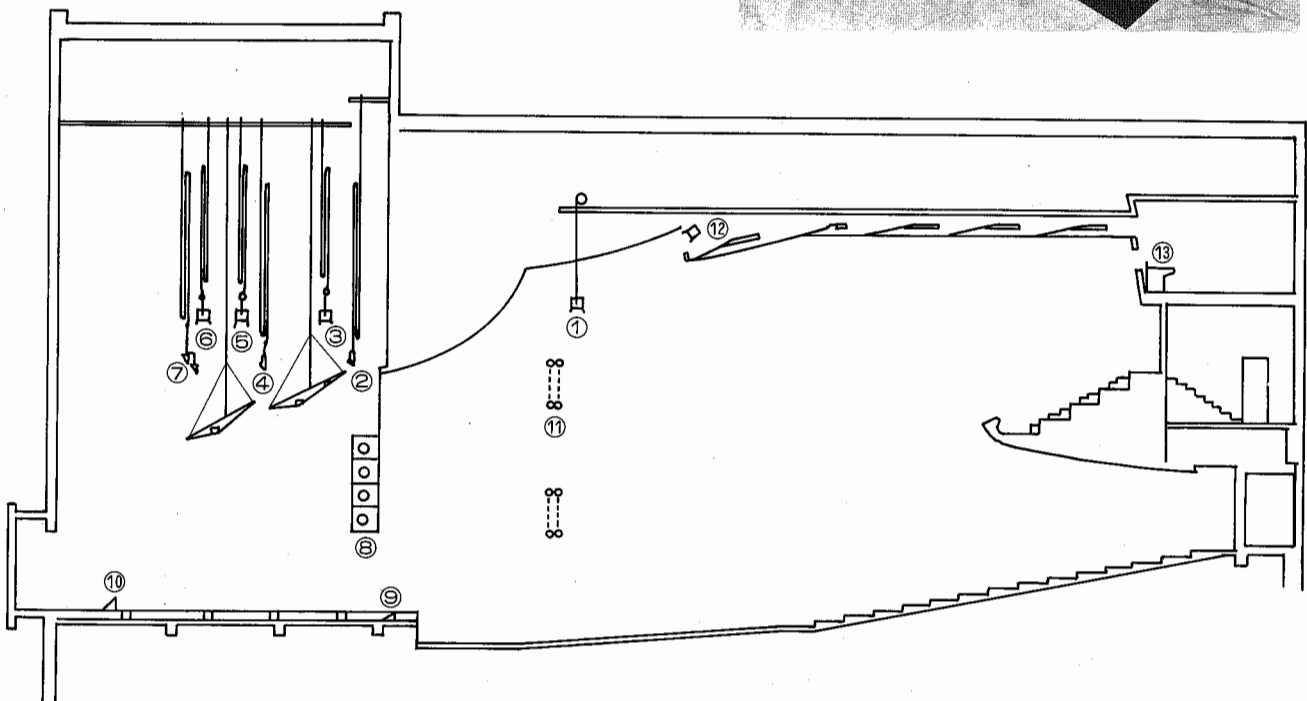
調光室

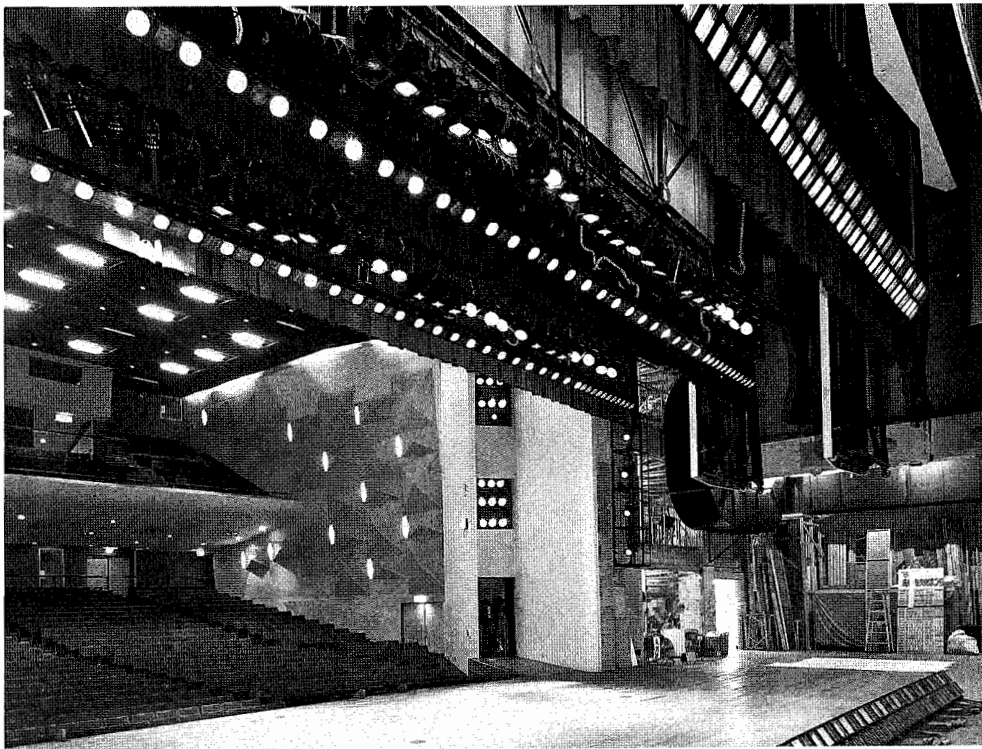
サイリスター調光器盤



- 場面切替スイッチ.....1式
- PFG表示器(デジタル表示).....1式
- 回路スイッチ(L-OFF-D).....80個
- カラーチェンジャー操作スイッチ.....1式
- 客席操作フェーダー.....5本
- 客席操作マスターフェーダー.....1本
- 客席調光操作スイッチ.....1式
- 電飾操作パネル.....1式
- 回路選択操作盤(ユニクロスCRT表示式)
 (負荷側202回路×フェーダー側80本)×2場面記憶式
 パッチプリンター付
 ワイヤレスコントローラー

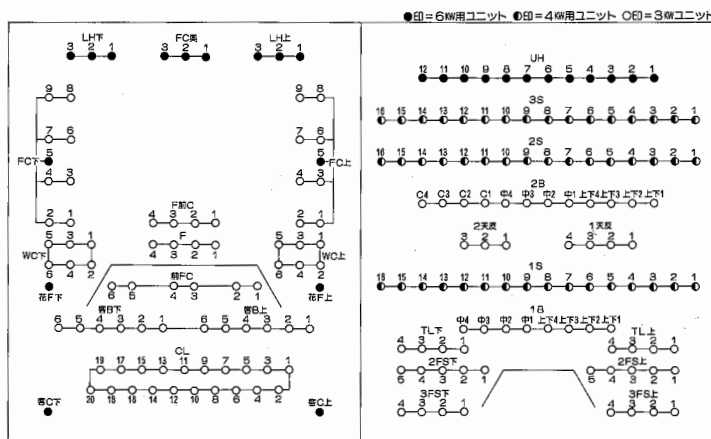
会館断面図





舞台上部

舞台照明負荷回路図

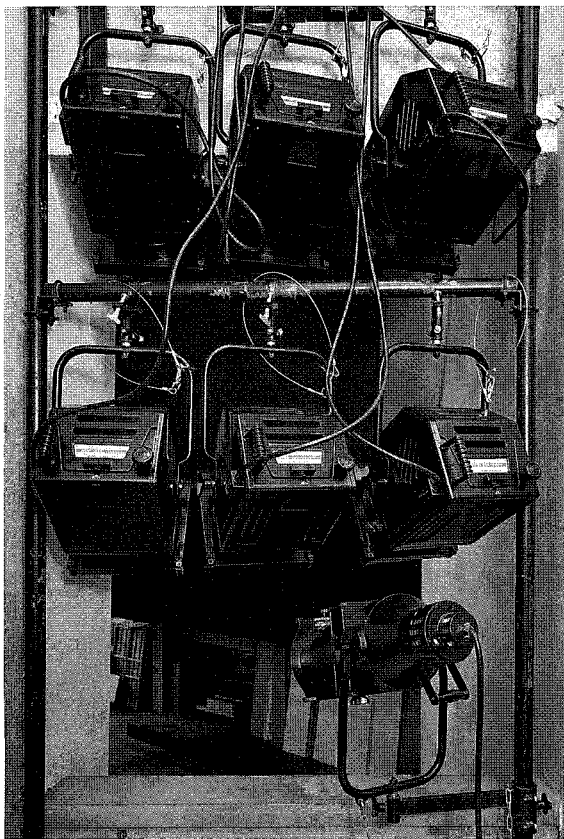


- ⑩アーホリソントライト
QCL型300W×120灯6色配線2段
L=15m.....1列
- ⑪サイドフロントライト
HQE-250S型1000W.....30台
ECQ-III型7C1000W.....2台
- ⑫シーリングライト
HQE-250S型1000W.....36台
- ⑬センターピンスポットライト
ハコゲン2000W.....2台
- ⑭移動器具

- MS-II型1000W.....5台
- CEC-II型1000W.....26台
- FQ型1500W.....4台
- ECQIII5C型1000W.....6台
- SPH-II型1000W(ナロー).....60台
- SPH-II型1000W(ベリナロー).....18台
- T-1型500W.....10台
- DF型500W.....12台
- FP型500W.....12台
- FQ型500W.....5台
- CEC型500W.....5台
- CT型60W×4灯.....6本
- CT型60W×8灯.....2本
- ERQ-15型650W.....2台
- クセノンピンスポットライト750W.....2台
- ⑮効果器具
- ECQ型1000W.....8台
- ECQ-II型500W.....4台
- ディスクマシン.....6台
- 芯なしマシン.....4台
- 先玉.....14本
- 波エフェクト.....2台
- オーロラマシン.....2台
- ミラーボール(吊1台、置1台).....2台
- 星球.....100個

負荷設備

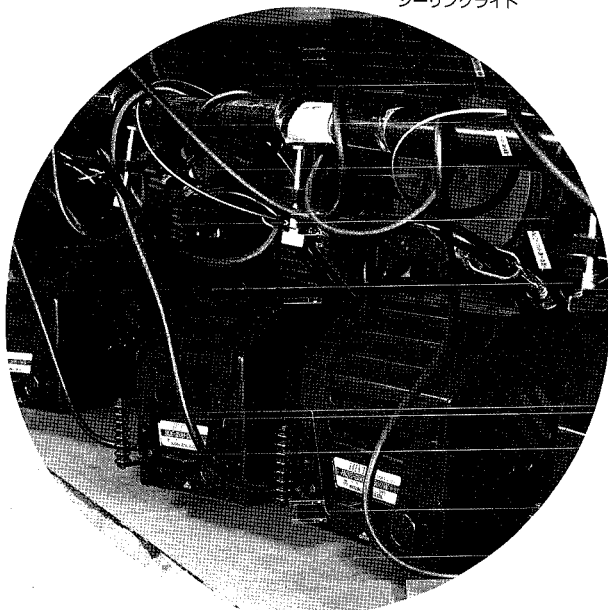
- ①客席パトナライト
フライダクトT型20Aコンセント18個6回線
L=6m.....2列
- ②第1ボーダーライト
BC型200W×60灯4色配線上下共通中区分
L=16.8m.....1列
- ボーダーコンセントBOX4回路用付
- ③第1サスペンションライト
フライダクトT型20Aコンセント48個16回線
L=16.8m.....1列
- ④第2ボーダーライト
BC型200W×60灯4色配線上下共通中区分
L=16.8m.....1列
- ボーダーコンセントBOX4回路用付
- ⑤第2サスペンションライト
フライダクトT型20Aコンセント48個16回線
L=16.8m.....1列
- ⑥第3サスペンションライト
フライダクトT型20Aコンセント48個16回線
L=16.8m.....1列
- *サスペンションライト用スポットライト
- MS-II型1000W.....40台
- FQ型1500W.....20台
- CEC-II型1000W.....4台
- ⑦アッパーホリソンドライト
フライダクトT型20Aコンセント120個12回線
L=16.8m.....1台
- *アッパーホリソントライト用フラッドライト
- QCU型500W.....120台
- ⑧トーマンタルライト
ECQ-III型5C1000W.....8台
- ⑨フットライト
F型60W×92灯4色配線
L=13.8m.....1列



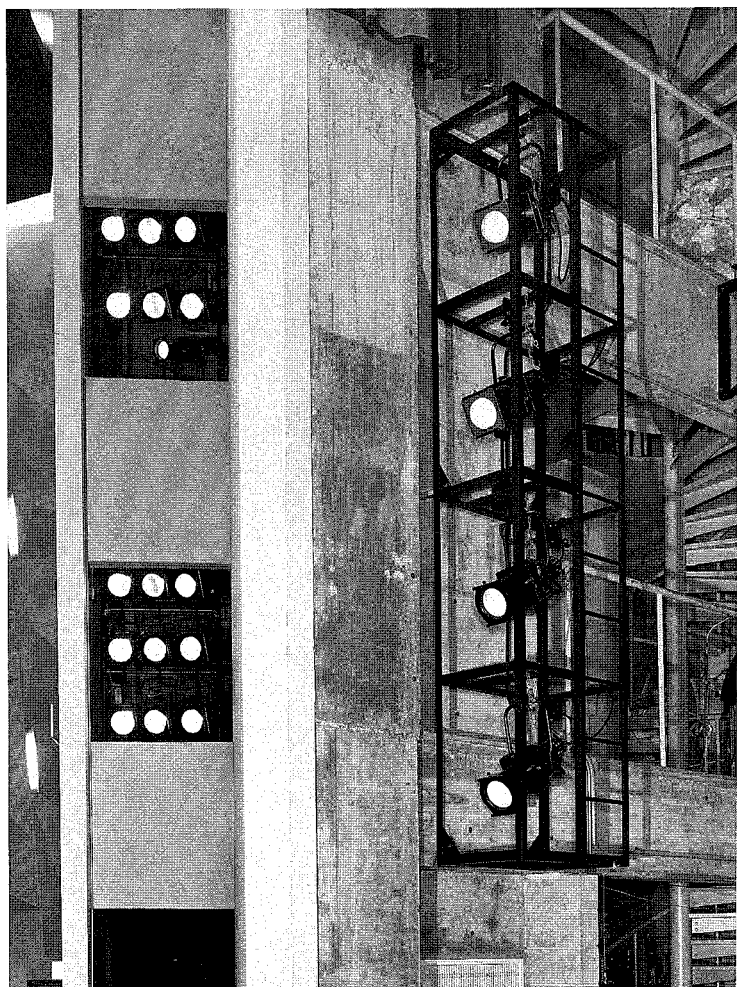
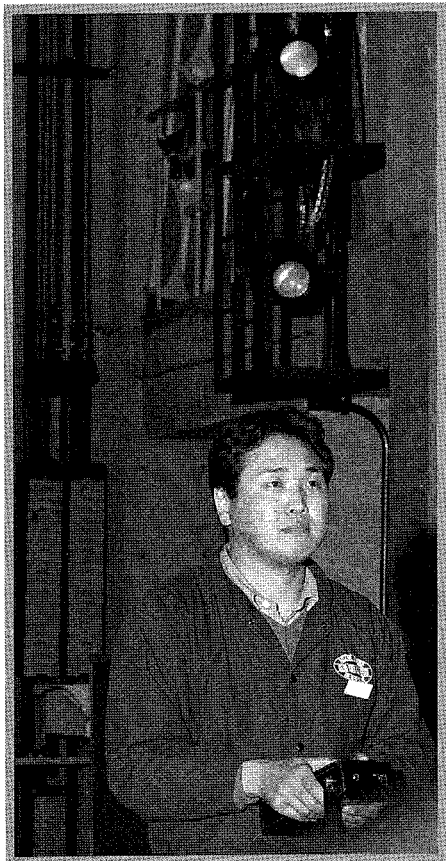
サイドフロントライト

サイドフロントライト、シーリングライトには、ハイバックスレンズスポットライトが備えられています。軽量で扱い易く、しかも明るく美しい光を照射する最新のスポットライトハイバックスは、会館を訪れる照明家に大変な好評を得ています。

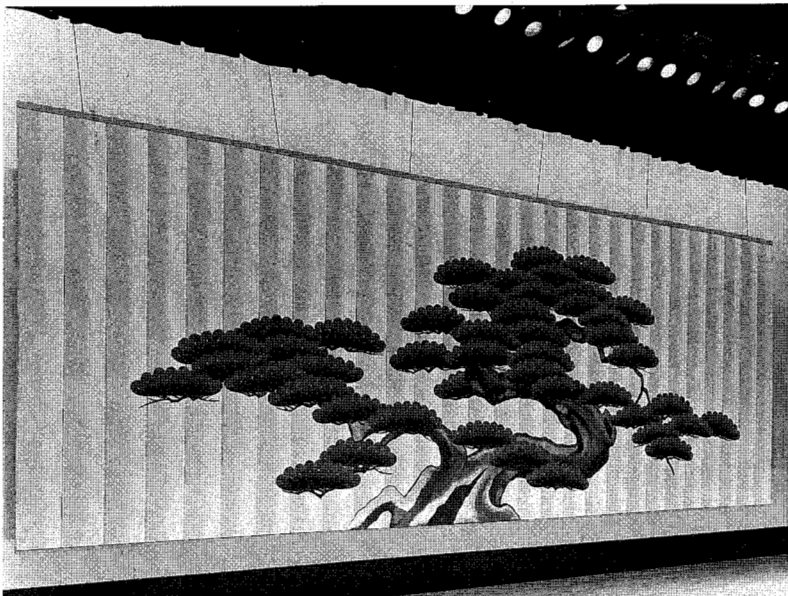
シーリングライト



ワイヤレスコントローラーでの操作



サイドフロントライトとトーマンタルライト



松羽目

会館全景



MARUMO ELECTRIC CO., LTD.

丸茂電機株式会社

◆本社・営業部◆

東京都千代田区神田須田町1-24 〒101

TEL (03) 252-0321

◆大阪営業所◆

大阪市北区野崎町9-6(東梅田ビル) 〒530

TEL (06) 312-1913

◆名古屋営業所◆

名古屋市中区栄4-1-1(中日ビル) 〒460

TEL (052) 263-7425

◆福岡出張所◆

福岡市中央区大名1-14-45(福岡鴻池ビル) 〒810

TEL (092) 741-4762

◆広島出張所◆

広島市南区皆実町1-10-2 広島建設工業棟内 〒734

TEL (082) 252-1600

◆札幌出張所◆

札幌市中央区南一条西7-12(都市ビル) 〒060

TEL (011) 261-0321

◆仙台出張所◆

仙台市本町1-13-24(平山ビル) 〒980

TEL (022) 263-0221