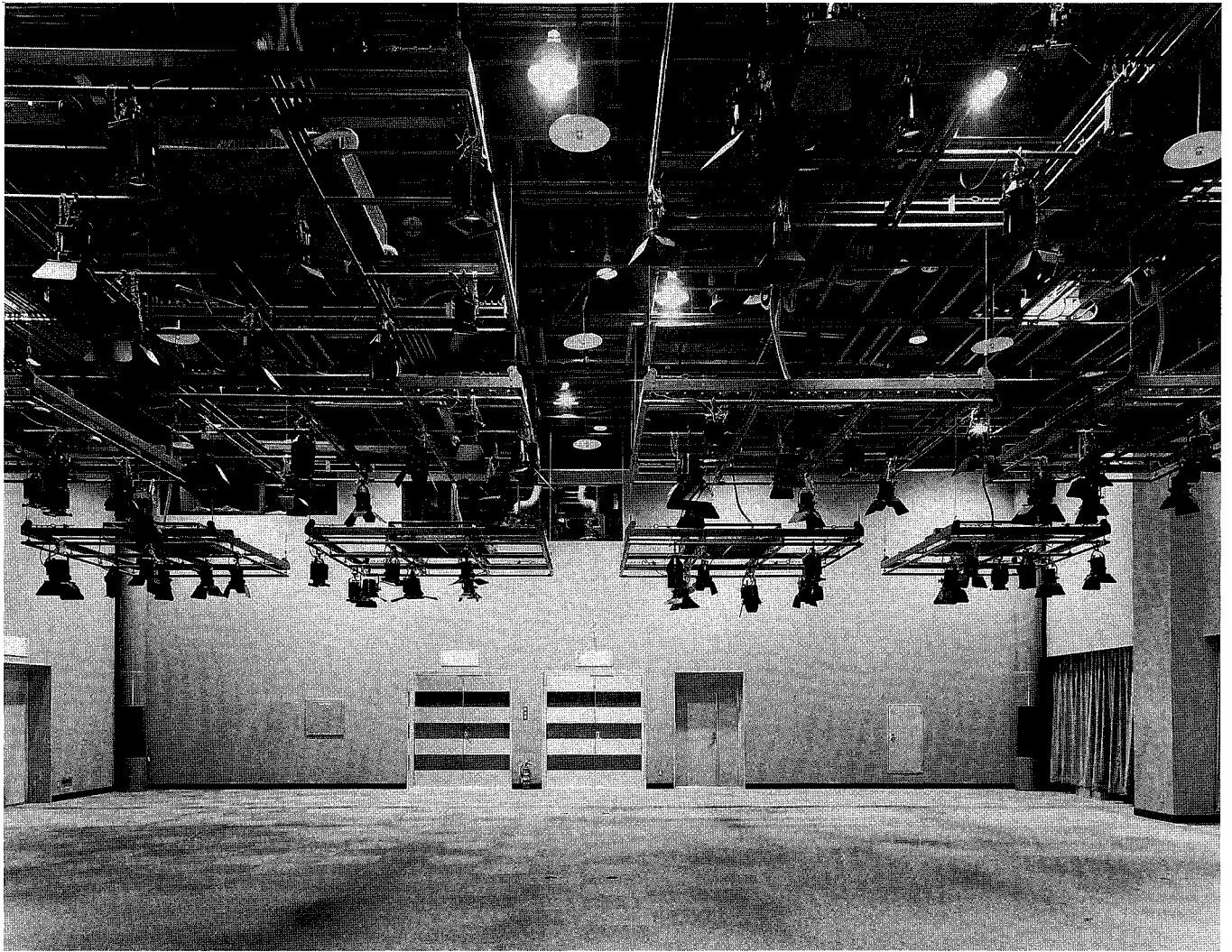


エルパーク仙台

**MARUMO
ELECTRIC
CO.,LTD.**



No. 118

舞台照明・機構設備

エルパーク仙台
宮城県仙台市一番町四丁目11番1号
設計 株式会社日本設計事務所
スタジオホール
設備容量 3φ4W 150KVA
ギャラリーホール
設備容量 3φ4W 210KVA



ギャラリーホール調光室

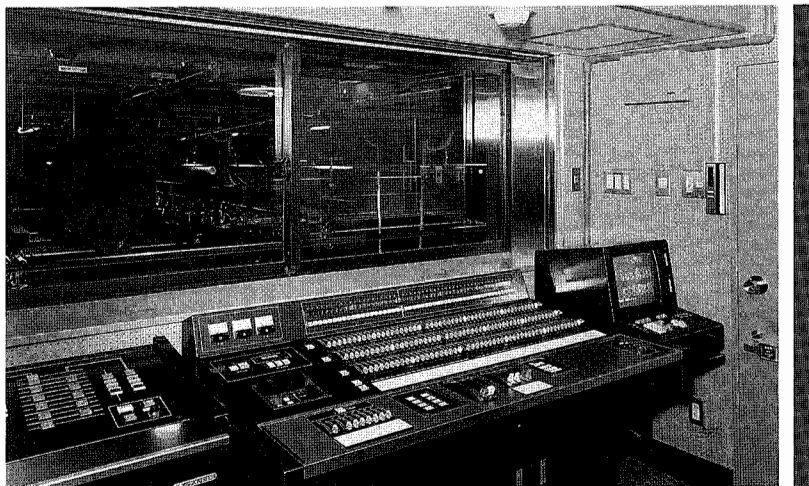
創造と交流の新空間誕生。

仙台市の市街地再開発事業の一環として、定禅寺通りに誕生した『エル・パーク仙台』。これからの市民生活の在り方を追及し、随所に意欲的な空間設計を取り入れた新しいタイプの総合的な公共施設です。この『エル・パーク仙台』が掲げるコンセプトは、市民生活に交流と創造の場を提供すること。婦人文化センターや生活情報セ

スタジオホール



スタジオホール
演劇の公演、コンサートなど、舞台を使った催し物に利用できます。



- PFC表示器(デジタル表示).....50個
- 回路スイッチ(L-OFF-D).....50個
- 客席調光操作パネル.....1式
- 回路選択操作盤(ユニクロSCRT表示式)
(負荷側68回路×フェーダー側50本)×2 場面記憶式
パッチプリンター付

■ 負荷設備

- ライトパトン
- フライダクトT型20Aコンセント16個 8回線
L=9m.....2列
- ライトパトン
- フライダクトT型20Aコンセント8個
O型30Aコンセント8個 8回線
L=9m.....2列
- *ライトパトン用スポットライト
- FQ型 500W.....36台
- CSQ型1000W.....16台
- FQ型1500W.....6台
- SPH-II型1000W.....16台
- アッパーホリゾンライト
- UHQ型 100W×60KJ 4回線
L=9m.....1列
- ライトパトン
- フライダクトT型20Aコンセント16個 4回線
L=9m.....1列
(アッパーホリゾンライトと切替えて使用する)
- センターピンスポットライト
- クセノン 350W.....2台

照明設備

■ 調光設備

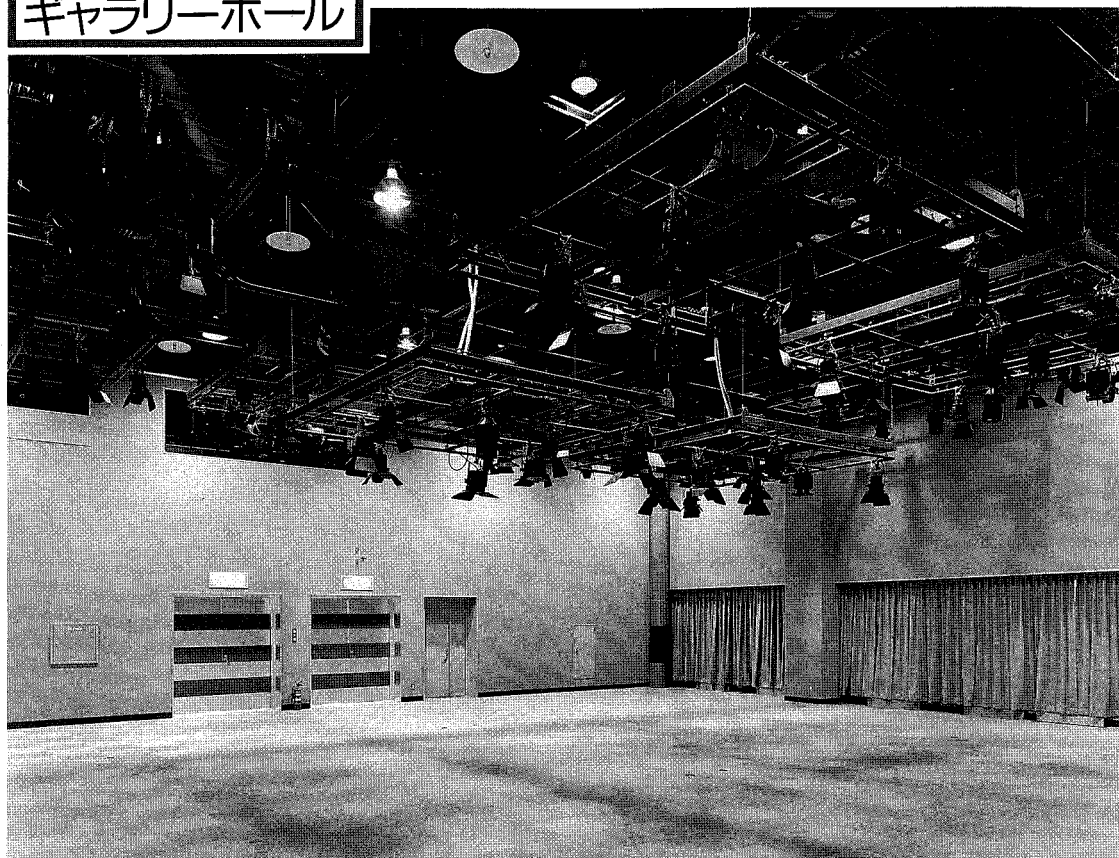
- サイリスター調光器盤
- 舞台用 30A 60台
- 60A 8台
- 客席用 60A 2台
- 集中制御方式！調光特性 2.7乗

照明操作卓

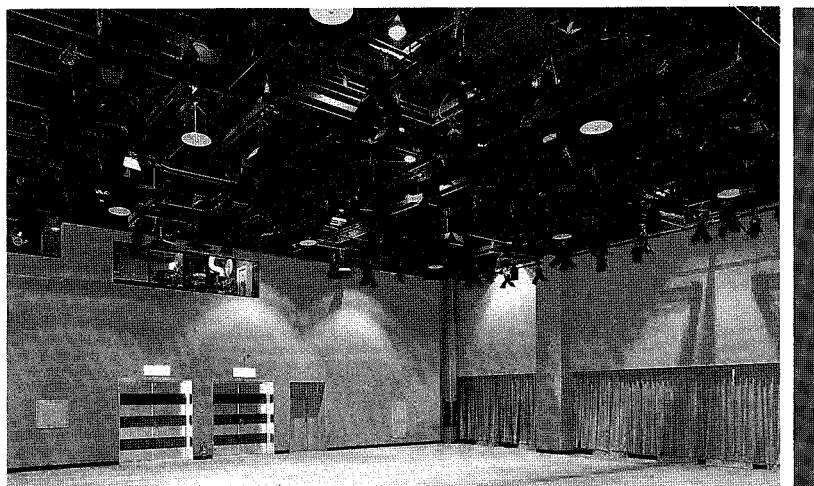
- プリセットフェーダー.....50本3場面
- グループフェーダー.....4本
- クロスフェーダー.....1組
- マスターフェーダー.....1本
- フリーフェーダー.....7本
- フラッシュスイッチ.....7個
- フリーマスターフェーダー.....1本
- 場面切替スイッチ.....1式
- PFG選択押ボタンスイッチ.....1式
- PFG個別押ボタンスイッチ兼フラッシュスイッチ.....50個

センターといった、市民活動を支える施設や情報交換を活発に行うための場を充実させる一方、ショッピング街やレストラン街といった、生活の中の潤いや憩いのための場もふんだんに盛り込まれています。なかでも特筆されるのが、創造の場として設けられた「ギャラリーホール」と「スタジオホール」という二つの都市型小ホールです。固定した考えにとらわれず、市民が自由な発想で主体的におこなう創作活動をテーマに、機能性を最大に生かしたさまざまな設備が導入されており、そうした設備を利用者自らが操作し、活用できるように、舞台技術養成講座を企画するなど、意欲的な試みもおこなわれています。まさに、市民生活に密着し、その中から新しい創造の可能性を見つけ出そうとする、文字どおり市民のための公共ホールといえます。この意欲に満ちた二つのホールでもMARUMOの照明設備が活躍します。

ギャラリーホール



ギャラリーホール
展示会や集会、映画の上映、講演会などに利用できます。また、オープンスペースを自由に利用した演劇の公演なども可能です。



回路スイッチ(L-OFF-D).....40個
客席調光操作パネル.....1式
回路選択操作盤(ユニクロスCRT表示式)
(負荷側 115回路×フェーダー側40本)×2場面記憶式
パッチプリンター付

■ 負荷設備

アッパー・ホリゾンライト
UHQ型 100W×40灯4色配線 T型20Aコンセント4個付
L=6m.....1列
固定サスペンションライト
FQ型 500W.....8台
CSQ型 500W.....4台
スペースフレーム
フライダクトT型20Aコンセント12個 3回線
L=2m.....24列
フライダクトT型20Aコンセント18個 3回線
L=3m.....4列
***スペースフレーム用スポットライト**
FQ型 500W.....60台
CSQ型 500W.....24台
FQ型1500W.....24台
SPH-II型1000W.....12台
MNI型 150W.....150台
ロー・ホリゾンライト
LHQ型 100W×72灯4色配線
L=10.8m.....1列
センターピンスポットライト
クセノン 750W.....2台

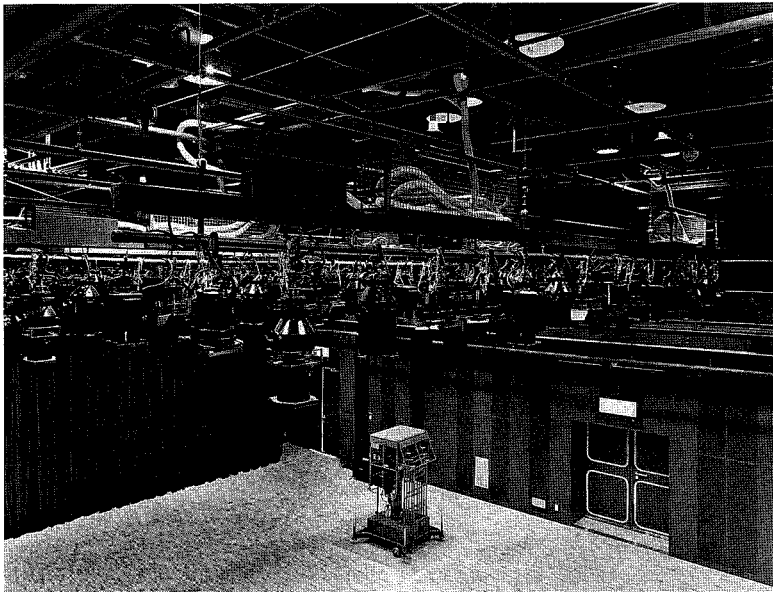
照明設備

■ 調光設備

サイリスター調光器盤
舞台用 30A 103台
60A 12台
客席用 60A 2台
集中制御方式 調光特性 2.7乗

照明操作卓

プリセットフェーダー.....40本×3場面
グループフェーダー.....4本
クロスフェーダー.....1組
マスターフェーダー.....1本
フリーフェーダー.....7本
フラッシュスイッチ.....7個
場面切替スイッチ.....1本
PFG選択押ボタンスイッチ.....1式
PFG個別押ボタンスイッチ兼フラッシュスイッチ40個
PFG表示器(デジタル表示).....40個



スタジオホール機構設備

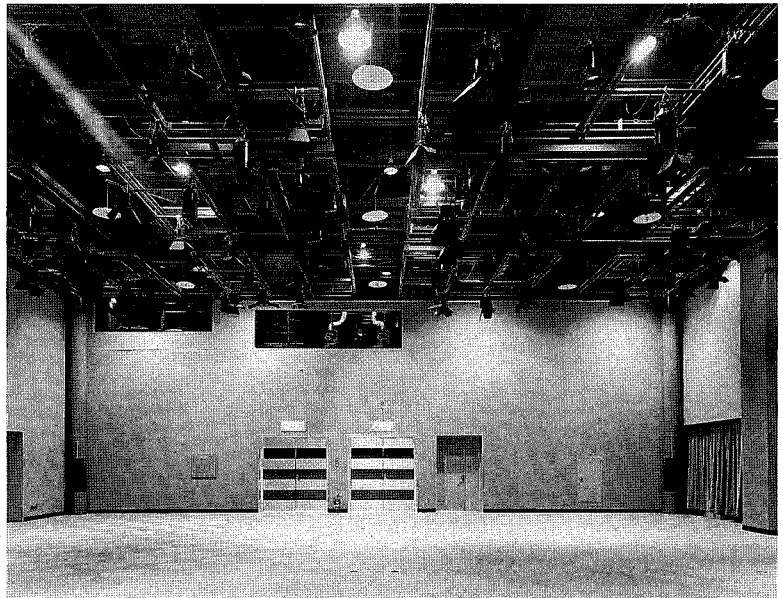
(三精輸送機株)

| | |
|-----------------|----|
| ホリゾン幕および昇降装置 | 1掛 |
| 大黒幕および昇降装置 | 1掛 |
| アッパーホリゾンライト昇降装置 | 1掛 |
| スクリーン昇降装置 | 1掛 |
| ライトバトン昇降装置 | 4掛 |
| 美術バトン昇降装置 | 4掛 |
| 制御盤 操作盤 | 1式 |

ギャラリーホール機構設備

(三精輸送機株)

| | |
|---------------------|-----|
| ホリゾン幕(固定)吊下装置 | 1掛 |
| サスペンションライト(固定)吊下装置 | 1掛 |
| アッパーホリゾンライト(固定)吊下装置 | 1掛 |
| ホリゾン幕および昇降装置 | 1掛 |
| スクリーンおよび昇降装置 | 1掛 |
| 美術バトン昇降装置 | 4掛 |
| スペースフレーム昇降装置 | 16掛 |
| 制御盤 操作盤 | 1式 |



MARUMO ELECTRIC CO., LTD.

丸茂電機株式会社

◆本社・営業部◆

東京都千代田区神田須田町1-24 〒101

TEL (03) 252-0321

◆大阪営業所◆

大阪市北区野崎町9-6(東梅田ビル) 〒530

TEL (06) 312-1913・1922

◆名古屋営業所◆

名古屋市中区栄4-1-1(中日ビル) 〒460

TEL (052) 263-7425

◆福岡出張所◆

福岡市中央区大名1-14-45(福岡鴻池ビル) 〒810

TEL (092) 741-4762

◆広島出張所◆

広島市南区皆実町1-10-2 広島建設工業株内 〒734

TEL (082) 252-1600

◆札幌出張所◆

札幌市西区24軒1条5-1(北)電力設備工事株内 〒063

TEL (011) 643-3911