

富山県高岡文化ホール

MARUMO
ELECTRIC
CO.,LTD.



大ホール観客席

No.115

舞台照明設備

富山県高岡文化ホール
富山県高岡市中川園13-4
設計・管理 富山県建築共同管理組合

大ホール

収容人員 703名

舞台間口 16m

奥行 16.5m

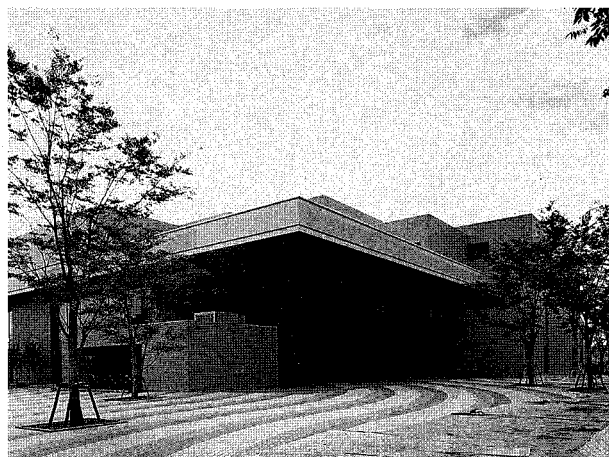
高さ 8m

設備容量 3φ4W300KVA

多目的小ホール

収容人員 168~300名

設備容量 3φ4W80KVA



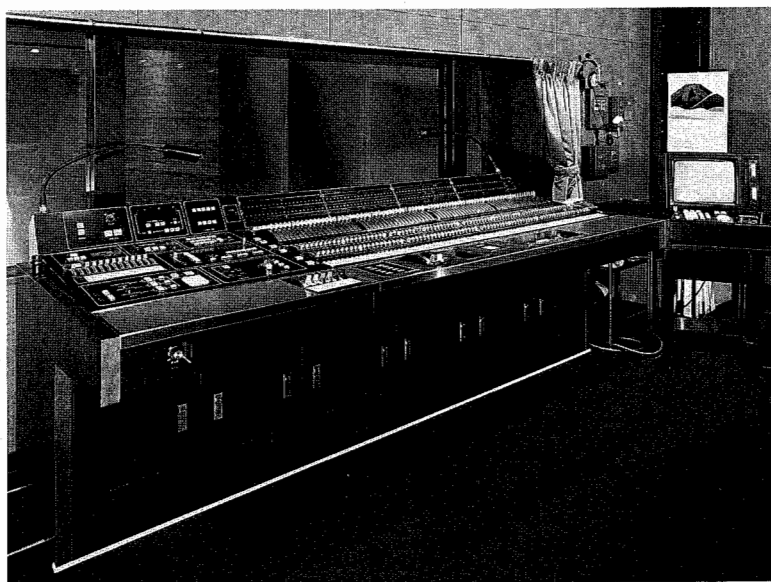
文化ホール全景

意欲的な文化活動をバックアップ

歴史と伝統が豊かに息づく街、富山県高岡市に新しいホールが誕生しました。多目的の小ホールを併設した高岡文化ホールが掲げるコンセプトは、市民の手による一步踏み込んだ舞台づくりをバックアップしていくこと。富山県では高校やアマチュアの演劇活動が盛んにおこなわれており、85年にはアメリカ、ソ連、カナダ、メキシコ、韓国など12か国、15団体を招いた富山国際高校演劇祭が開催され、大きな反響を呼んだのは記憶に新しいところです。また、日本を代表する演出家鈴木忠志氏が率いる劇団SCOTTの拠点となっている利賀村では、毎年国際演劇祭がおこなわれ、日本だけでなく世界の演劇人、文化人の熱い注目を集めています。こうした国際的な視野に立った文化活動の広がりのおかげで、新しい市民文化の在り方と可能性を、舞台づくりを通して追及していこうという積極的な姿勢が文化ホールのさまざまな面にうかがえます。なかでも、充実した舞台設備とアマチュアにも利用しやすい客席数、そして、照明、音響のプランや操作といった専門的なパートへのアマチュアの参加を歓迎していく姿勢には、真の市民のためのホールとしての役割を担っていこうという基本理念が強く感じられます。高岡文化ホールの意欲的なコンセプトに応えるために、MARUMOの洗練された光は一層の輝きで舞台を包みます。



大ホール観客席



調光室

大ホール

調光設備

サイリスター調光器盤

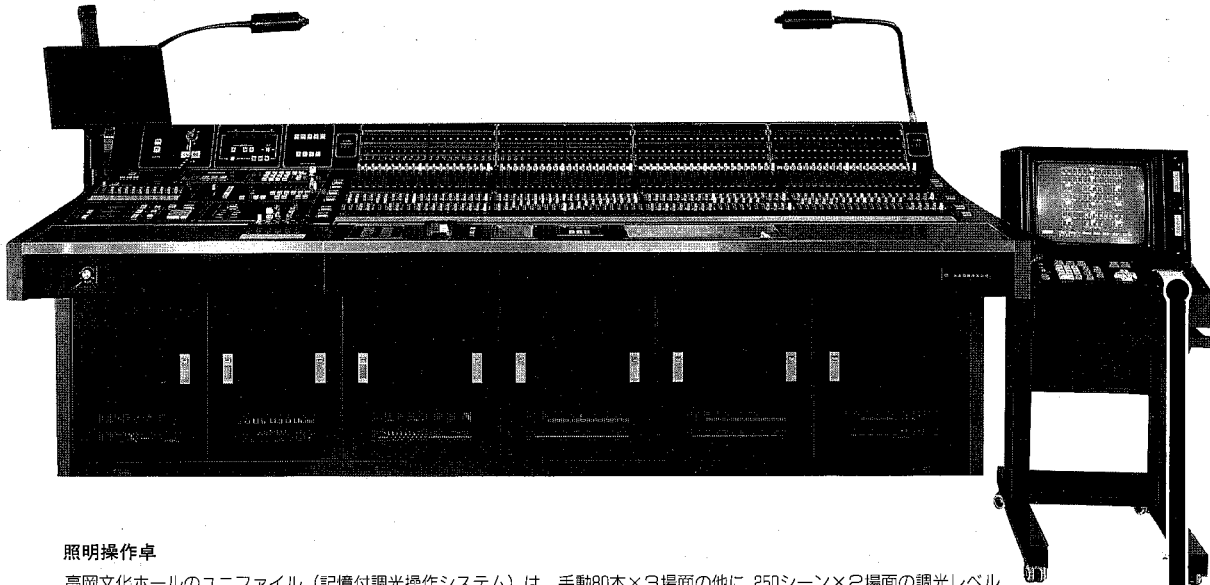
舞台用 30A 216台

客席用 60A 6台

集中制御方式 調光特性 1、2、2.3、2.7乗

照明操作卓

- 1 場面用プリセットフェーダー.....80本
- 2 場面用プリセットフェーダー兼記憶修正フェーダー.....80本
- 3 場面用プリセットフェーダー兼実行・次場面修正フェーダー.....80本
- グループフェーダー..... 6本
- クロスフェーダー..... 1組
- マスターフェーダー..... 1本
- フリーフェーダー.....10本
- フリーマスターフェーダー..... 1本
- 電飾記憶書込みパネル8ch×6シーン..... 1式
- 電飾マスターフェーダー..... 1本



ユニクロス(CRT表示式)

プリセットフェーダー80本と調光器(負荷回路)216回路の接続はユニクロスでおこないます。すべての操作はCRTとの会話でおこなわれ、調光仕込みは次のようにすすめられます。

- (1)モードセレクトスイッチで(PF)を選択すると、CRTに負荷配列されたディスプレイが表示されます。
- (2)CRT画面に表示される「フェーダーNo=」のメッセージに対して、テンキーでフェーダーNoを打ち込みます。
- (3)カーソルキーで負荷Noを指定します。
- (4)リターンキーをONにすることにより、接続が完了します。

その他、直仕込み、エフェクト仕込み、OFF仕込み(一時的に仕込みを解除する)なども、同様の操作でおこなうことができます。また、プレビュー機能、編集機能(一括変更、割込み、チェンジ、コンデンス)など、さまざまな機能を備えております。

照明操作卓

高岡文化ホールのユニファイル(記憶付調光操作システム)は、手動80本×3場面の他に、250シーン×2場面の調光レベルを記憶することができます。

記憶の書込みは、プリセットフェーダー(1~3場面向用)を使って、実行中の明り、あるいは記憶レベルをレベルインジケータに表示させ、シーンNoをキーボードで設定して書込むことができます。また、実際にマニュアル操作しているものを、そのまま書込むことができます。

記憶の読出しは、読出しシーンNoをキーボードで設定して、クロスフェーダーの操作によって逐次読出します。その他、フォワードスイッチ、リバーススイッチによるクイック送りで記憶を読出すこともできます。また、メモリー、マニュアルの混合操作も簡単におこなえます。

記憶の修正操作は、実行、次場面修正は3場面向用プリセットフェーダーによって、それ以外の記憶場面の修正は2場面向用プリセットフェーダーによって、それぞれおこないます。2場面向用プリセットフェーダーには修正一致表示灯が付属されており、修正をおこなう場合は、記憶修正開始押しボタンスイッチを押し、フェーダー目盛をすでに記憶されている調光レベルまでスライドさせると、一致点で発光ダイオードが点灯し、修正機能が作動します。さらに、プリセットフェーダーを修正したいレベルまで移動させ、修正書込みスイッチを押すと修正作業が完了します。

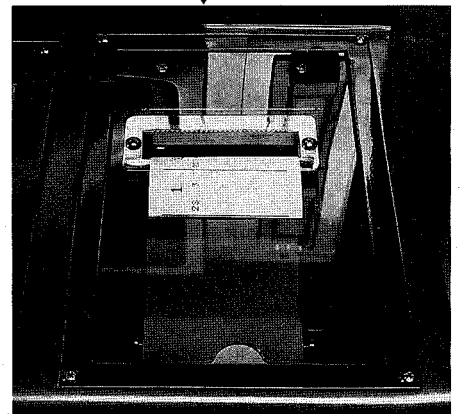
実行、次場面の修正は、3場面向用の1+修正フェーダーにて修正開始押しボタンスイッチを押し、実行、次場面の選択スイッチを押し、フェーダーの目盛を合せることにより、ただちに実行、次場面のレベルから+または-へ修正され、修正書込みスイッチにより、修正作業が完了します。

電飾記憶読出しパネル

- EF1-EF6各モードスイッチ..... 1式
- 記憶書込みパネル..... 1式
- 記憶シーン数..... 250シーン×2場面
- シーンNo設定範囲..... 000~999.9
- 記憶読出しパネル..... 1式
- PFG個所別押しボタンスイッチ兼フラッシュスイッチ..... 80個
- 修正ロックスイッチ..... 80個
- 回路スイッチ(L-OFF-D)..... 80個
- PFG表示器(デジタル表示)..... 80個
- レベルインジケータ(デジタル表示)..... 80個
- 実行中レベルインジケータ(デジタル表示)..... 80個
- PFG選択押しボタンスイッチ..... 1式
- 場面切り替えスイッチ..... 1式
- 外部メモリーパネル(バブルメモリー)..... 1式
- 外部メモリーパネル(ラムメモリー)..... 1式
- 客調操作パネル..... 1式
- ユニクロス(CRT表示式)**
- (負荷回路 216回路×フェーダー側80本)×多場面
- 記憶式
- 操作パネル..... 1式
- 負荷表示CRTディスプレイ
- パッチプリンター付き
- 直調スイッチ盤
- 弱電DLスイッチ..... 222個
- 負荷モニター(LED表示)..... 1式
- グラフィック配置
- ワイヤコントローラー
- (負荷回路 216回路×フェーダー側80本)×多場面記憶式

パッチプリンター

パッチプリンターによって、負荷の接続内容がワンタッチで80mm幅の用紙に、負荷名称ごとに印字されます。プリントアウトされたものを、そのまま仕込み記入板に差し込むだけで、フェーダーごとの接続状況を簡単に確認することができます。接続状況はラムカセットにより、記憶して保存することができます。



負荷設備

①プロセニウムサスペンションライト

フライダクトT型20Aコンセント24個8回線	
L=14.4m	1列
*同上用スポットライト	
CEC-II型1000W	12台
MS-II型1000W	12台

②ポータルブリッジ

第1ポーターライト	
BC型 200W×54灯4色配線上下共通中区分	
L=10.8m	1列
第1サスペンションライト	
フライダクトT型20Aコンセント36個12回線	
L=10.8m	1列

③第2ポーターライト

BC型 200W×81灯4色配線上下共通中区分	
L=16.2m	1列
中アッパー・ホリゾンライト(第2ポーターライト と共用の切替使用)	
フライダクトT型20Aコンセント72個8回線	
L=16.2m	1列
同上用フラッドライト	
QCU型 300W	72台

④第2サスペンションライト

フライダクトT型20Aコンセント36個12回線	
L=16.2m	1列

⑤天井反射板ライト

QCO型 500W	40台
第2サスペンションライトと切替えて使用する	

⑥第3ポーターライト

BC型 200W×81灯4色配線上下中区分	
L=16.2m	1列

⑦第3サスペンションライト

フライダクトT型20Aコンセント36個12回線	
L=16.2m	1列

⑧第4サスペンションライト

フライダクトT型20Aコンセント36個12回線	
L=16.2m	1列
サスペンションライト用スポットライト	
CEC-II型1000W	21台
MS-II型1000W	20台
ECQ-III7C型1000W	8台
DF型 500W	12台
FQ型 500W	25台
SPH型1000W	12台

⑨アッパー・ホリゾンライト

フライダクトT型20Aコンセント144個18回線	
L=16.2m	1列
同上用フラッドライト	
QCU型 300W	144台

⑩ポータルライト

CEC-II型1000W	12台
--------------	-----

⑪ポータルタワーライト

CEC-II型1000W	24台
--------------	-----

⑫コンダクターライト

ERQ-15型 650W	2台
--------------	----

⑬フットライト

F型60W×84灯4色配線	
L=12.6m	1列

⑭花道フットライト

FG型60W×36灯2色配線	
L=5.4m	2列

⑮ロー・ホリゾンライト

QCL型 300W×72灯4色配線	
L=18m	1列

⑯第1サイドフロントライト

CEC-II型1000W	24台
--------------	-----

⑰第2サイドフロントライト

CEC-II型1000W	24台
--------------	-----

⑱第1シーリングライト

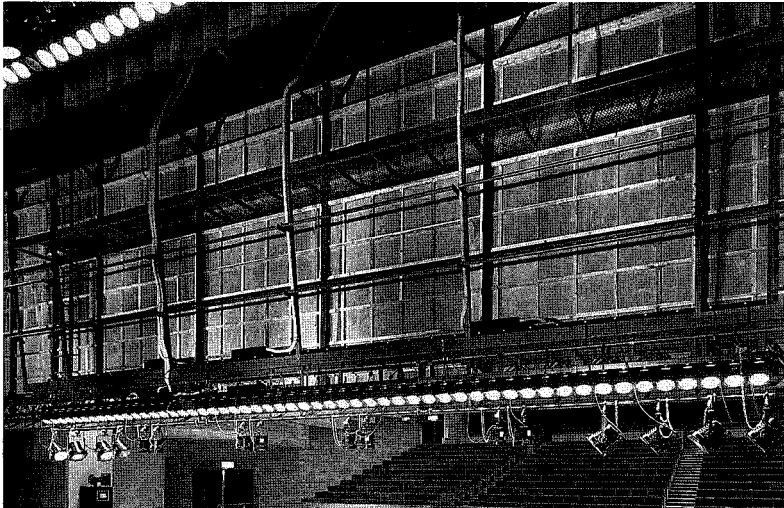
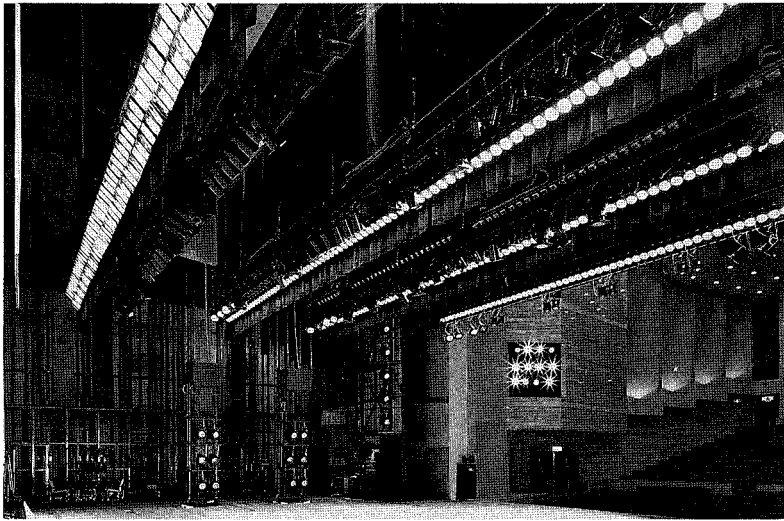
CSQ型1000W	24台
-----------	-----

⑲第2シーリングライト

CMQ型1500W	24台
-----------	-----

⑳センターピンスポットライト

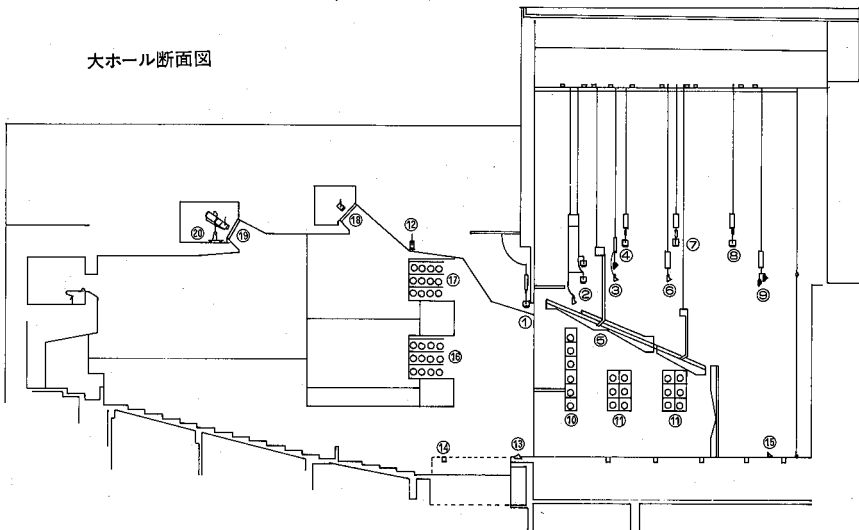
フセノン2000W	2台
-----------	----

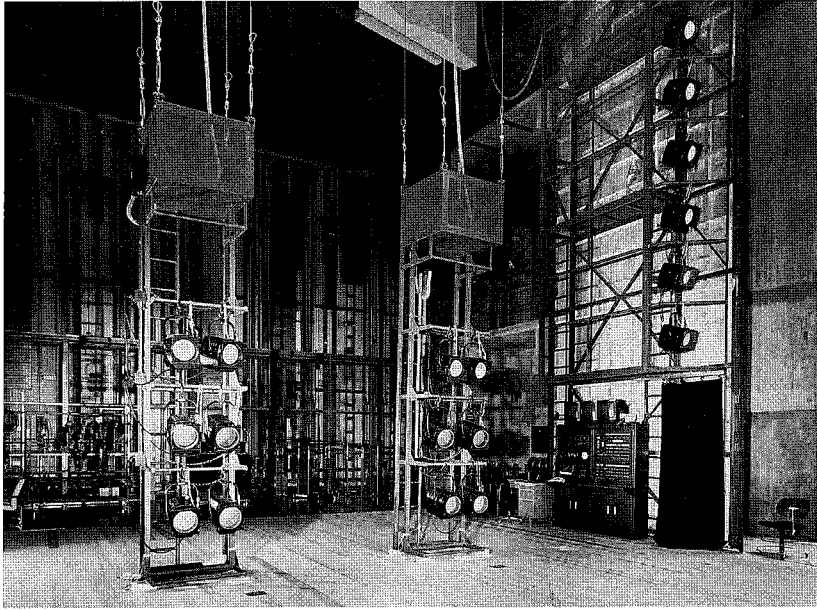


舞台上部

舞台上には、ポータルライトブリッジ1列、ポーターライト2列、サスペンションライト3列、アッパー・ホリゾンライト1列が設備されています。ポータルライトブリッジには、ポーターライト1列、サスペンションライト1列が取り付けられています。ポータルライトブリッジを活用することにより、舞台全面に対する投光が可能となり、またサスペンションライトは、すべて使用する定位置で、方向、フォーカスなどアタリを決めることができます。

大ホール断面図

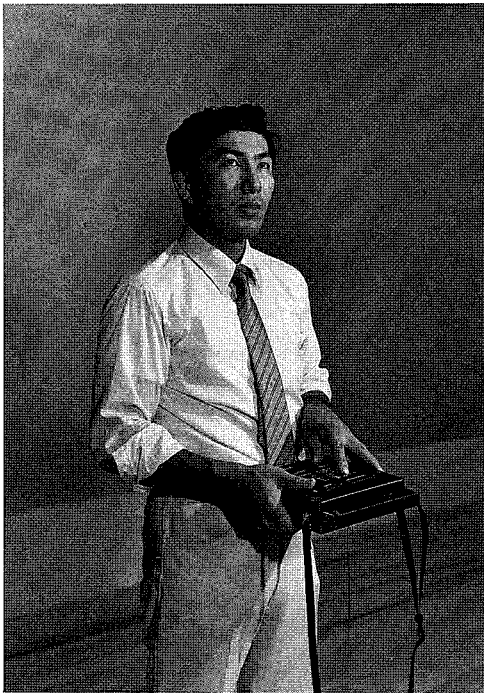




ポータルライト、ポータルタワーライト
 舞台側方から光の方向を確保するために、両
 サイドにポータルライト12台、ポータルタワ
 ーライト24台が設置されています。

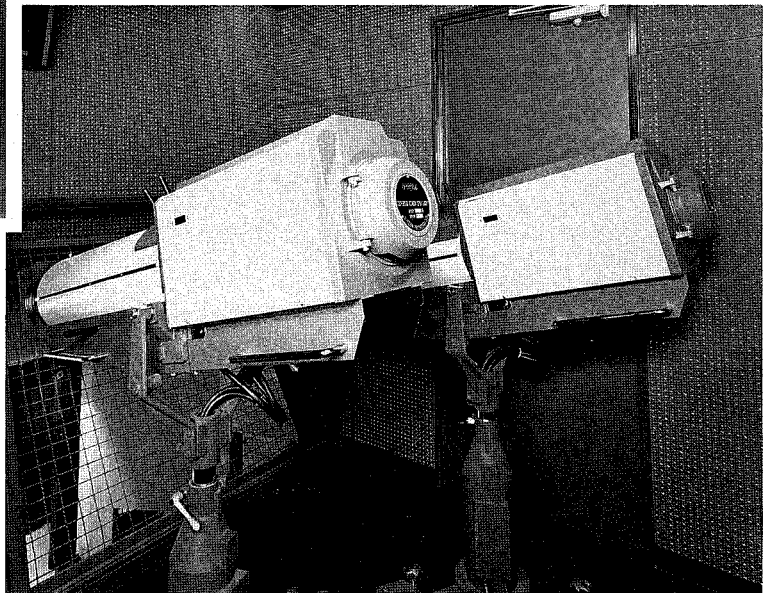
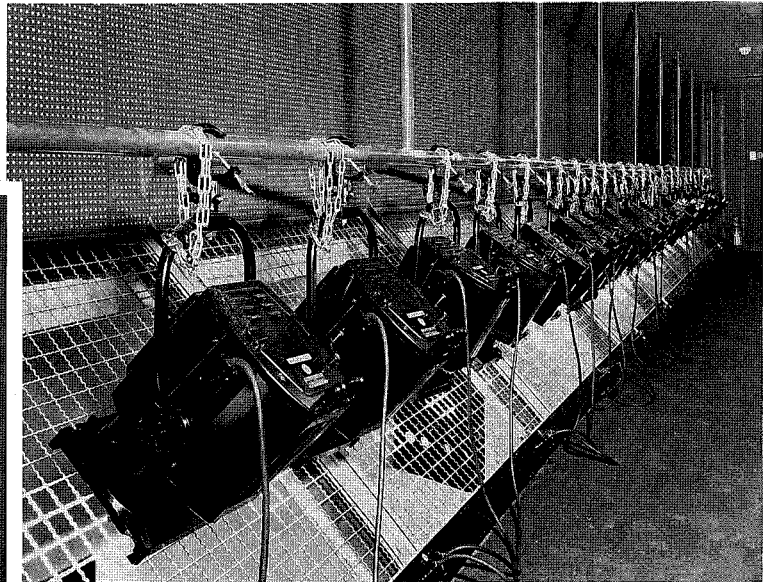
シーリングライト

シーリングライトには、ハロゲンランプを装
 置したOSQ型1000W（第1シーリングライ
 ト）、CMQ型1500W（第2シーリングライ
 ト）スポットライトが使用しており、遠距離から
 明るく、むらのない投光を舞台に与えること
 ができます。



ワイヤレスコントローラー

ワイヤレスコントローラーにより、負荷216回
 路の直点滅、および調光仕込み払いを遠隔操
 作でおこなうことができます。



センターピンスポットライト

演技者を中心にフォローするためにクセノン
 ピンスポットライトを2台設備しています。

多目的小ホール



多目的小ホール

平土間式の多目的ホールで、丁字型の舞台は可動式になっており、必要な時にはセリを使って舞台をつくることができます。舞台を利用してのファッションショーや音楽会、講演会、式典のほか、平土間に展示パネルを設置して展示ホールとして活用するなど、さまざまな利用法が可能です。



舞台上部

ボーダーライト1列、サスペンションライト1列、アッパーホリゾンライト1列が設備してあります。また、舞台前面からのシーリングライト48台、センターピンスポットライト2台と合せることによって、舞台空間に充分の明るさを投光することができます。



調光設備

小ホール負荷回路48回路の照明操作は、ディーブルディマー（プリセットフェーダー48本×2場面）でおこないます。

調光設備

調光操作盤(ディーブルディマー)

プリセットフェーダー	48本×2場面
クロスフェーダー	1組
マスターフェーダー	1本
AOTU-L-OFF-D切替SW	48個
客席調光操作SW	1式

サイリスター調光器

舞台用	30A	48台
客席用	30A	2台

集中制御方式 調光特性 2.7乗

負荷設備

①ボーダーライト

UHQ型 100W×72XJ3色配線	
L=10.8m	1列

②サスペンションライト

フライダクトT型20Aコンセント24個6回線	
L=10.8m	1列

*サスペンションライト用スポットライト

◎CEC型 500W	12台
DF型 500W	12台

③アッパーホリゾンライト

UHQ型100W×72XJ3色配線	
L=10.8m	1列

④ローアーホリゾンライト

LHQ型 100W×72XJ3色配線	
L=10.8m	1列

⑤シーリングライト

CSQ型1000W	12台
FQ型1000W	12台
DF型 500W	12台
CEC型 500W	12台

⑥センターピンスポットライト

クセノン 700W	2台
-----------	----

MARUMO ELECTRIC CO., LTD.

丸茂電機株式会社

◆本社・営業部◆

東京都千代田区神田須田町1-24 〒101
TEL (03) 252-0321

◆大阪営業所◆

大阪市北区野崎町9-6(東梅田ビル) 〒530
TEL (06) 312-1913・1922

◆名古屋営業所◆

名古屋市中区栄4-1-1(中日ビル) 〒460
TEL (052) 263-7425

◆福岡出張所◆

福岡市中央区大名1-14-45(福岡瀬池ビル) 〒810
TEL (092) 741-4762

◆広島出張所◆

広島市南区皆実町1-10-2 広島建設工業(株)内 〒734
TEL (082) 252-1600