

# 音更町文化センター

MARUMO  
ELECTRIC  
CO.,LTD.



大ホール観客席

# No.112

## 舞台照明・音響設備

音更町文化センター  
北海道河東郡音更町木野西通15丁目  
設計・管理 株式会社山下設計

大ホール		ふれあいホール	
収容人員	1022名	収容人員	346名
舞台間口	17.5m	舞台間口	12m
奥行	14.5m	奥行	9m
高さ	8m	高さ	6m
設備容量	3φ4W300KVA	設備容量	3φ4W 120KVA



文化センター全景

# 平原の湯の里

北海道といえば、まず思い浮かぶのは、広々とひろがる原野。音更町もそのイメージのとおり、十勝平野のほぼ中央に位置し、西に然別川、中央部を音更川が流れ、ともに十勝川に注ぐ、緑と川の町です。オトフケはアイヌ語で髪の毛、昔、川のほとりに柳の木がしげりその緑が髪の毛のようであった、というところからきています。この音更で、いかにも北海道らしい、という印象を旅行者に与えているのが、市内の十勝川温泉です。山や谷あいの湯なら本州のどこでも見られる風景ですが、ここは別、広々とした十勝の原野のまん中にポツカリと湧いた平原の湯として有名です。その音更に新しい文化センターがオープンしました。広々とした平原に新しく生れる文化。MARUMOの光が、新しいイメージの北海道で、輝きはじめます。



大ホール観客席  
伝統芸能からクラシック音楽まで、目的にそって多様な形式で表現できる本格のホールです。

## 大ホール

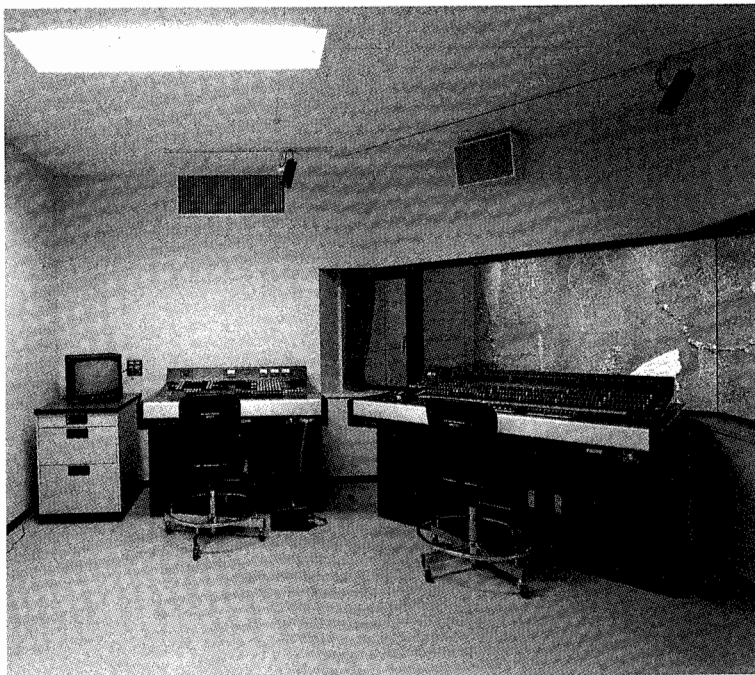
### 舞台照明設備

#### 調光設備

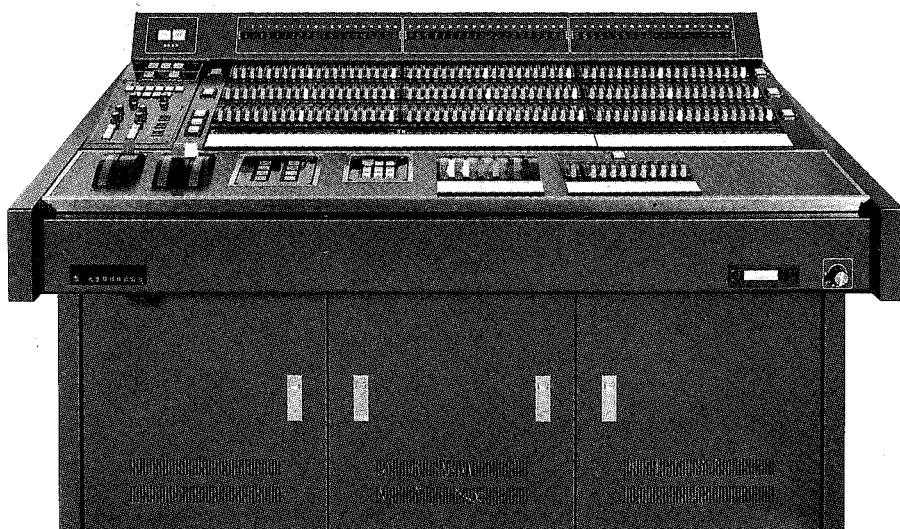
サイリスター調光器盤		
舞台用	30A	166台
客席用	60A	4台
集中制御方式	調光特性	2.7乗

#### 照明操作卓

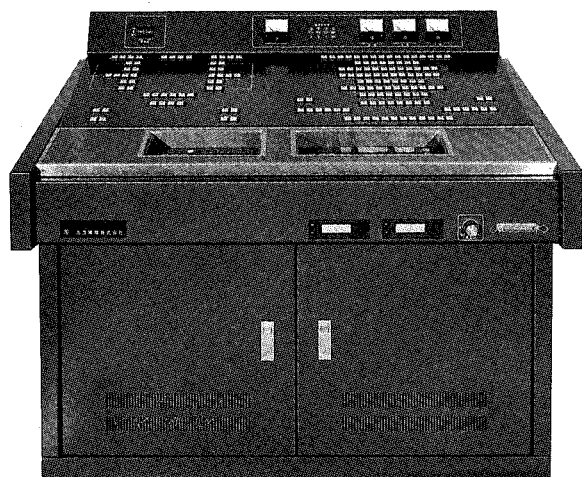
プリセットフェーダー	60本×3場面
グループフェーダー	6本
クロスフェーダー	1組
マスターフェーダー	1本
フリーフェーダー	10本
フリーマスターフェーダー	1本
場面切り替えスイッチ	1式
PFG選択押しボタンスイッチ	1式
PFG個別押しボタンスイッチ	60個
PFG表示器(デジタル表示)	60個
回路スイッチ(L-OFF-D)	60個
客席調光操作/パネル	1式
ユニクロス(負荷数押しボタン式)	(負荷側166回路×フェーダー側70本)×2場面記憶式
負荷側押しボタンスイッチ	166個
パッチプリンター	



調光室



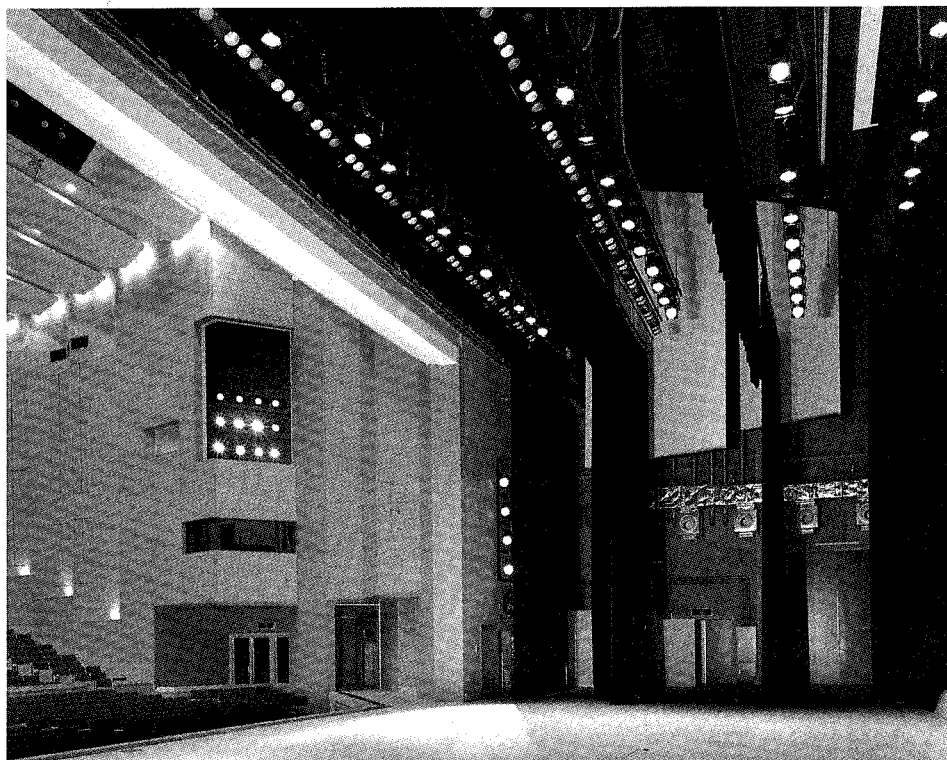
照明操作卓



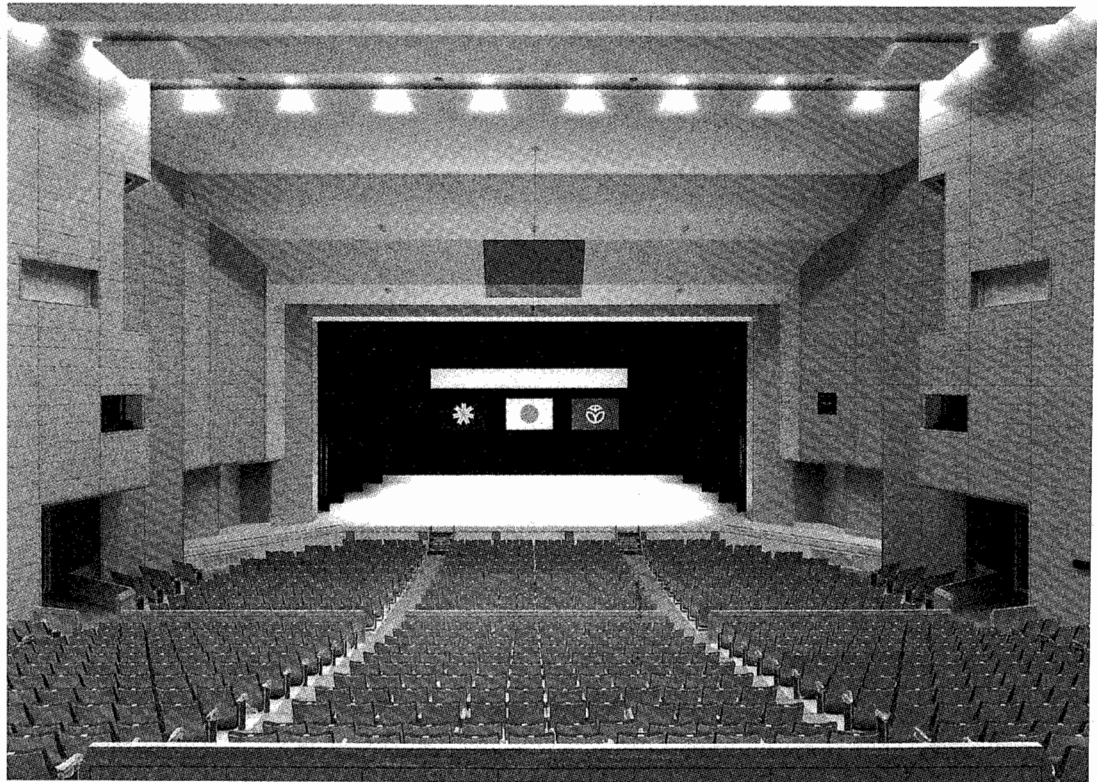
ユニクロス(負荷数押ボタン式)

## 負荷設備

- ①第1 ボーダーライト  
BC型200W×90灯 4色配線上下共通中区分  
L=18m ..... 1列
- ②第1 サスペンションライト  
フライダクトT型20A コンセント36個12回線  
L=18m ..... 1列
- ③第2 ボーダーライト  
BC型200W×90灯 4色配線上下共通中区分  
L=18m ..... 1列
- ④第2 サスペンションライト  
フライダクトT型20A コンセント36個12回線  
L=18m ..... 1列
- ⑤第1 天井反射板ライト  
QCO型500W ..... 42台  
第2サスペンションライトと切り替えて使用する。
- ⑥第3 サスペンションライト  
フライダクトT型20A コンセント36個12回線  
L=18m ..... 1列
- ⑦第2 天井反射板ライト  
UHQ型100W×72灯 4回線第3サスペンションライト  
と切り替えて使用する。
- ⑧第4 サスペンションライト  
フライダクトT型20A コンセント24個8回線  
L=18m ..... 1列
- \* サスペンションライト用スポットライト  
CEC-II型1000W ..... 40台  
MS-II型1000W ..... 80台
- ⑨アッパーホリゾンライト  
フライダクトT型20A コンセント80個16回線  
L=20m ..... 1列
- \* アッパーホリゾンライト用フラッドライト  
QCU型500W ..... 80台
- ⑩トーマンタルライト  
CEC-II型1000W ..... 8台
- ⑪フットライト  
F型60W×96灯 4色配線 L=14.4m ..... 1列
- ⑫花道フットライト  
FG型60W×36灯 2色配線 L=5.4m ..... 2列
- ⑬ローホリゾンライト  
QCL型300W×80灯 4色配線 L=20m ..... 1列
- ⑭プロセニウムサスペンションライト  
フライダクトT型20A コンセント16個  
L=16.2m ..... 1列
- ⑮サイドフロントライト  
CSQ型1000W ..... 24台
- ⑯シーリングライト  
CLQ型1500W ..... 24台  
ERQ-15型650W ..... 2台
- ⑰センターピンスポットライト  
クセノン2000W ..... 2台



舞台上部



音響スピーカー



音響調整室

**音響設備**  
(不二音響株)

エアモニターマイク装置	1式	音響調整盤	1式
ワイヤレスマイク装置	2台	電力増幅器架	1式
インターカム装置	1台	コントロール機器架	1架
プロセリアムスピーカー	1式	入力ジャック盤架	1架
サイドスピーカー	2式	音響補正イコライザー	3台
ステージフロントスピーカー	6台	チャンネルディバイダー	3台
固定はね返りスピーカー	2台	出力監視盤	1台
ロビー系スピーカー	10台	テープレコーダー	1式
運営系スピーカー	4台	カセットテープレコーダー	1式
モニタースピーカー	2台	レコードプレーヤー卓	1台
舞台袖コネクター盤	2台	エレベーターマイク装置	1式
客席コネクター盤	1台	三点吊りマイク装置	1式

# ふれあいホール



ふれあいホール観客席

## 舞台照明設備

### 調光設備

サイリスター調光器盤

舞台用 30A 76台

客席用 60A 3台

集中制御方式 調光特性 2.7乗

照明操作卓

プリセットフェーダー.....40本×3場面

グループフェーダー.....4本

クロスフェーダー.....1組

マスターフェーダー.....1本

フリーフェーダー.....6本

フリーマスターフェーダー.....1本

場面切り替えスイッチ.....1式

PFG選択押しボタンスイッチ.....1式

PFG個別押しボタンスイッチ.....40個

PFG表示器（デジタル表示）.....40個

回路スイッチ（L-OFF-D）.....40個

客席調光操作パネル.....1式

ユニクロス（負荷数押しボタン式）

（負荷側166回路×フェーダー側40本）×2場面記憶式

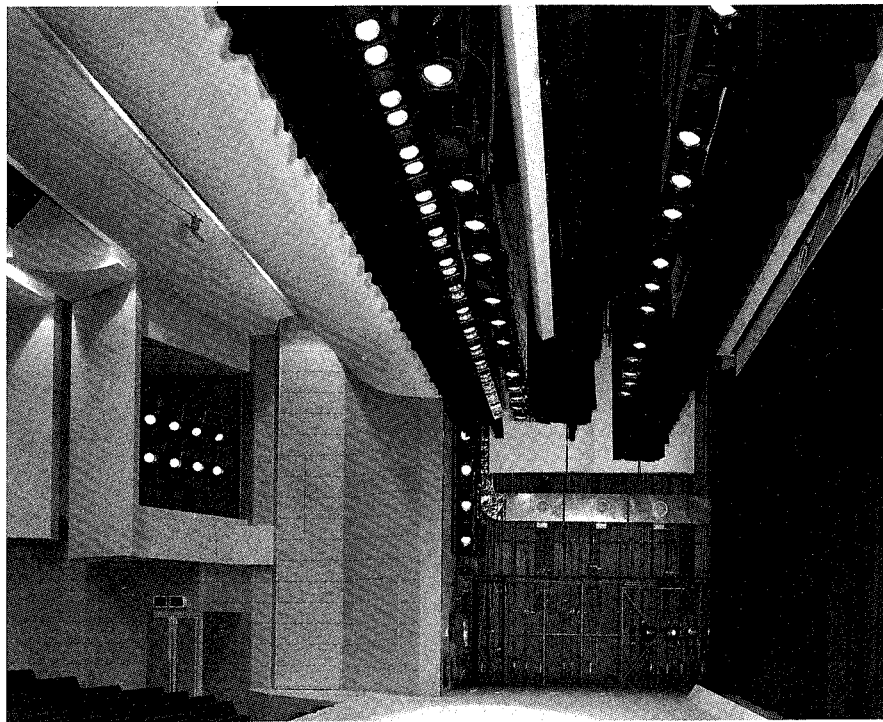
フェーダー側 キーボード.....1式

負荷側押しボタンスイッチ.....166個

タッチプリンター



調光室



舞台上部

### 音響設備 (不二音響株)

音響調整卓	1式
電力増幅器架	1式
入力ジャック配盤	1架
音響補正イコライザー	3台
オートマチックミキサー	1台
ワイヤレスマイク装置	1台
出力監視盤	1台
エレベーターマイク装置	1式
エアモニターマイク装置	1式
オープンテープレコーダー	1台
カセットテープレコーダー	1式
レコードプレーヤー卓	1式
プロセニアムスピーカー	1式
サイドスピーカー	2式
ステージフロントスピーカー	4台
固定はね返りスピーカー	2台
運営系スピーカー	2台
モニタースピーカー	2台
インターカム装置	1台



音響調整室

### 負荷設備

①ポーターライト	
BC型150W×54KJ3色回線上下共通中区分	
L=10.8m	1列
②第1サスペンションライト	
フライダクトT型20A コンセント24個 8回線	
L=12.6m	1列
③第2サスペンションライト	
フライダクトT型20A コンセント24個 8回線	
L=12.6m	1列
*サスペンションライト用スポットライト	
CEC-II型1000W	4台
MS-II型1000W	10台
④天井反射板ライト	
QCO型300W	20台
第2サスペンションライトと切り替えて使用する。	
⑤アッパーホリゾンタライト	
BC型200W×63KJ3色配線上下共通区分	
L=12.6m	1列
⑥トーマンタルライト	
CEC-II型1000W	8台
⑦フットライト	
F型60W×60KJ3色配線 L=9m	1列
⑧ローアホリゾンタライト	
LHQ型100W×84KJ3色配線 L=12.6m	1列
⑨サイドフロントライト	
CEC-II型1000W	18個
⑩シーリングライト	
CEC-II型1000W	12個
ERQ-10型650W	2個
⑪センターピンスポットライト	
クセノン1000W	2個

## MARUMO ELECTRIC CO., LTD.

丸茂電機株式会社

◆本社・営業部◆

東京都千代田区神田須田町1-24 〒101

TEL (03) 252-0321

◆大阪営業所◆

大阪市北区野崎町9-6(東梅田ビル) 〒530

TEL (06) 312-1913・1922

◆名古屋営業所◆

名古屋市中区栄4-1-1(中日ビル) 〒460

TEL (052) 263-7425

◆福岡出張所◆

福岡市中央区大名1-14-45(福岡瀧池ビル) 〒810

TEL (092) 741-4762

◆広島出張所◆

広島市南区皆実町1-10-2(広島建設工業株内) 〒734

TEL (082) 252-1600