

# コンパルホール

MARUMO  
ELECTRIC  
CO.,LTD.

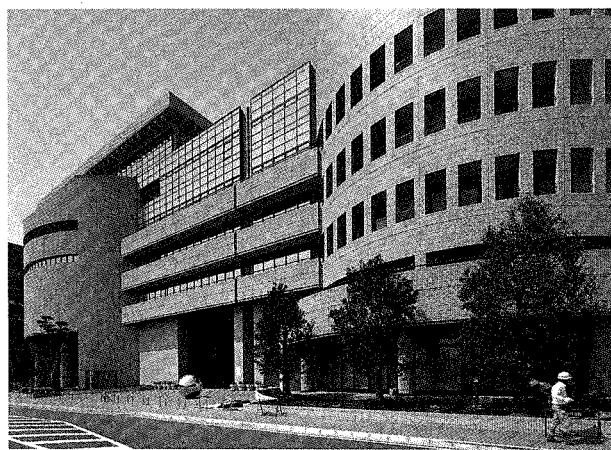


ホール観客席

# No.111

## 舞台照明設備

コンパルホール  
大分県大分市府内町1-5-38  
設計・管理 榊内藤建築事務所  
収容人員 500名  
舞台間口 12m  
奥行 10m  
高さ 6m  
設備容量 3φ4W 200KVA



コンパルホール全景

# ハイテク都市のコミュニティホール

大分に新しいコミュニティホール——コンパルホールが誕生しました。コンパルとは、親しい仲間が集う憩いの場所、という意味。その名前にふさわしく、市民文化の中心として、劇場、体育施設、図書館、美術工芸からビデオ、音楽まで、さまざまな分野の活動が可能な複合施設として作られています。大分県といえば、最近のハイテク産業の新しい拠点、IC技術の工場が続々と建設され、日本の“シリコンバレー”ともいわれ脚光をあびています。また一方では地域の文化活動、とくに、演劇も盛んなところで、県民オペラとして全国に有名になった『**管四六昇天**』などもアマチュアグループを中心に作られています。コンパルホールのステージで、MARUMOの光も、ハイテクと文化、そんな新しい複合体の活動に、輝きを添えて、活躍します。



ホール観客席



調光室

## 調光設備

サイリスター調光器盤

舞台用 30A 120台

60A 4台

集中制御方式 調光特性2.7乗

照明操作卓

プリセットフェーダー

(タッチスイッチ付) ..... 60本×3場面

クロスフェーダー(タッチスイッチ付) ..... 1組

マスターフェーダー ..... 1本

サブマスターフェーダー(タッチスイッチ付) ..... 6本

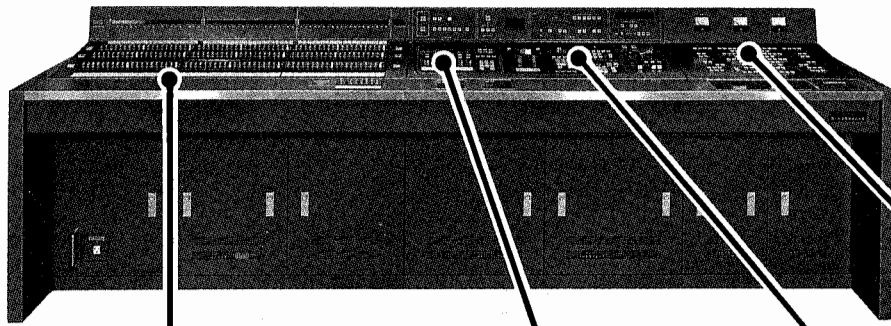
フリーフェーダー ..... 6本

フリーマスターフェーダー ..... 1本

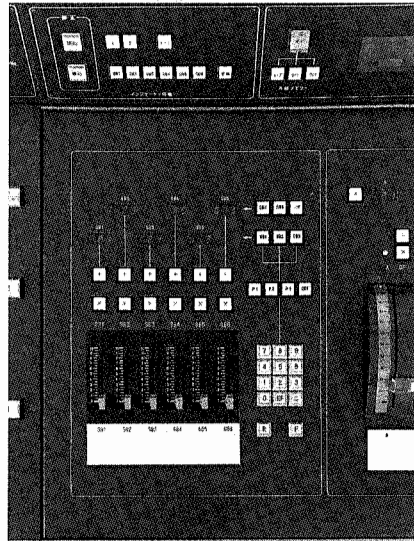
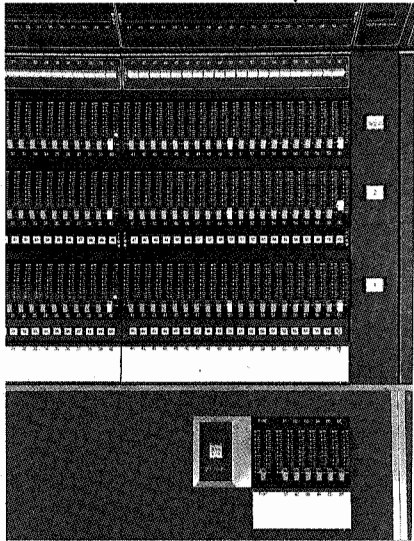
記憶書込みパネル ..... 1式

記憶シーン数 250シーン

記憶No設定範囲 000~999.9



**照明操作卓**  
調光レベル250シーンを記憶することができます。シーンの指定はNo000~999.9の中から任意に選べます。これらのシーンの最小桁は、No.1~No.9までの9個の書込みシーンとして指定することができます。

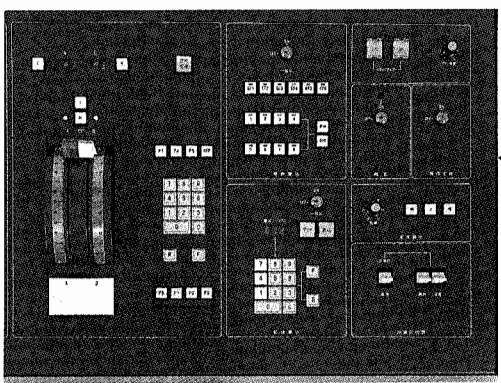


**「記憶の書込み」**  
調光レベルの記憶は、任意のシーンNoを指定し、次にプリセットフェーダーによって設定されたライトシーンを記憶させるだけです。この場合、現実のライトシーンを自分の目で確認したうえで記憶指定するか、あるいはプリセットフェーダーの調光レベルインジケータの数値のみを確認しておこなうこともできます。

**「記憶の読出し」**  
記憶操作はクロスフェーダー、またはサブマスターフェーダー6本でおこないます。それぞれのフェーダーには、加算(+)、乗算(×)機能があり、(1)任意のシーンNoを指定する。(2)使用するフェーダーをCF(+)(×)スイッチ、またはSB(+)(×)スイッチで選択する。(3)選択したフェーダーをスライドアップすることにより、記憶が読出されます。記憶操作、手動操作、CF、SB6本間のクロス転換や、同時操作も可能です。

**「記憶の修正」**  
記憶済の調光レベルの修正は、3場面用プリセットフェーダーで、(1)修正を必要とするシーンNoを指定する。(2)修正するプリセットフェーダーを記憶済調光レベルまでスライドさせると、一致点でフェーダーに付属する赤ランプが点灯し修正機能が作動する。(3)プリセットフェーダーを修正したいレベルに移動させ、修正書込みスイッチを押すことにより、修正作業が完了します。

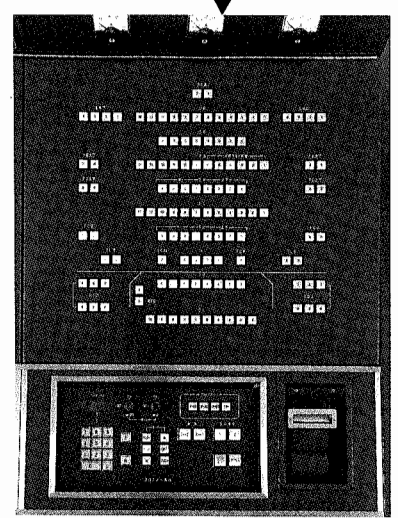
**「バックアップ」**  
万一の故障に備えて、照明操作はプリセットフェーダー3場面を使用して、サブマスターフェーダー3本によって手動にておこないます。また、ユニクロスは、前もって決められたフェーダーと負荷が接続できるバックアップシステムをもっています。



**ユニクロス (負荷数押ボタン式)**  
各プリセットフェーダーと調光器の接続は、ユニクロス (負荷数押ボタン式) でおこないます。調光仕込みは、フェーダー側のモードSW「仕込み」を押してから、テンキーでフェーダーNoをセットします。また、負荷の選択は、グラフィック配列されている負荷押ボタンを押すことにより、接続は完了します。負荷表示は、調光仕込みと負荷モニターを切替えておこないます。その他、直仕込み、OFF仕込み、エフェクト仕込みも可能です。

**パッチプリンター**  
パッチプリンターによって負荷の接続内容が、ワンタッチで60mm巾の用紙に負荷名称で印字されます。プリントアウトしたものを、そのまま仕込み記入板に差込むだけで、フェーダーごとの接続状況が簡単に確認できます。

- 記憶クロス読出し/パネル.....1式
- 記憶サブマスター読出し/パネル.....1式
- 電飾書込み/パネル.....1式
- 電飾操作/パネル.....1式
- インジケータ切替/パネル.....1式
- パブルカセット(記憶保存用).....1式
- レベルインジケータ(デジタル表示).....60個
- 回路スイッチ(L-OFF-D).....60個
- パッチプリンター
- ユニクロス(負荷数押ボタン式)
- (負荷数120回路×フェーダー側60本)×2場面記憶式
- ワイヤレスコントローラー



## 負荷設備

### ①ボーダーライト

BC型 200W×81灯 4色配線上下共通中区分  
L=10.8m ..... 1列

### ②第1サスペンションライト フライダクト

T型20Aコンセント 36個 12回線 L=10.8m ..... 1列

### ③第2ボーダーライト

BC型200型×54灯4色配線上下共通 中区分  
L=10.8m ..... 1列

### ④第2サスペンションライト

フライダクト T型20Aコンセント 36個 12回線  
L=10.8m ..... 1列

### ⑤天井反射板ライト

QCO型500W ..... 17台  
QCO型300W ..... 14台  
第2サスペンションライトを切替えて使用する。

### ⑥第3サスペンションライト

フライダクト T型20Aコンセント 24個 8回線  
L=10.8m ..... 1列

### ※サスペンションライト用スポットライト

CEC-II型 1,000W ..... 20個  
MS-II型 1,000W ..... 20個  
DF型 500W ..... 10個

### ⑦アッパーホリゾンライト

フライダクト T型20Aコンセント 40個 8回線  
L=10.8m ..... 1列

### ※アッパーホリゾンライト用フラッドライト

QCU型 500W ..... 40台

### ⑧トーマンタルライト

FQ型 500W ..... 8台

### ⑨フットライト

F型60W×60灯 4色配線 L=9m ..... 1列

### ⑩ローホリゾンライト

QCL型300W×40灯 4色配線 L=10m ..... 1列

### ⑪トップライト

フライダクト T型20Aコンセント 24個 8回線  
L=10.8m ..... 1列

### ※トップライト用スポットライト

CEC-II型 1,000W ..... 8台  
MS-II型 1,000W ..... 8台

### ⑫サイドフロントライト

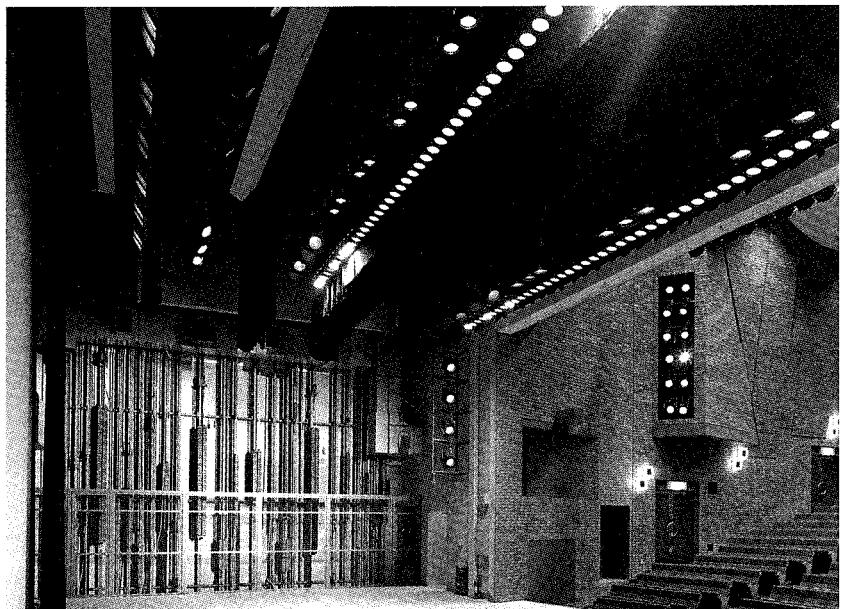
CEC-II型 1,000W ..... 24台

### ⑬シーリングライト

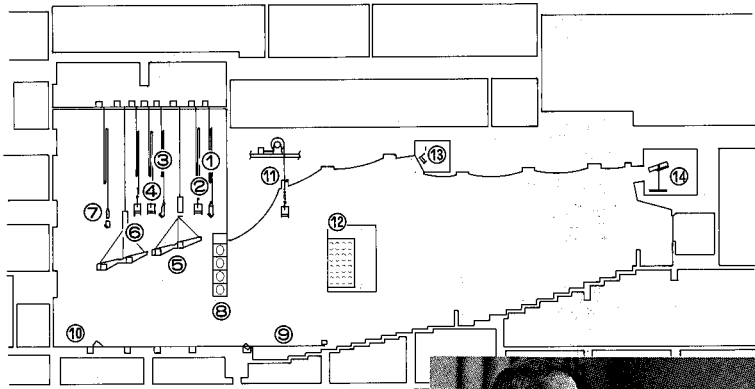
CEC-II型 1,000W ..... 20台

### ⑭センターピンスポットライト

クセノン 1,000W ..... 2台



舞台上部



ホール断面図



### ワイヤレスコントローラー

ワイヤレスコントローラーにより、負荷200回路の直点減、および調光仕込み、払いを遠隔操作でおこなうことができます。

## MARUMO ELECTRIC CO., LTD.

### 丸茂電機株式会社

#### ◆本社・営業部◆

東京都千代田区神田須田町1-24 〒101

TEL (03) 252-0321

#### ◆大阪営業所◆

大阪市北区野崎町9-6(東梅田ビル) 〒530

TEL (06) 312-1913・1922

#### ◆名古屋営業所◆

名古屋市中区栄4-1-1(中日ビル) 〒460

TEL (052) 263-7425

#### ◆福岡出張所◆

福岡市中央区大名1-14-45(福岡瀧池ビル) 〒810

TEL (092) 741-4762

#### ◆広島出張所◆

広島市南区皆実町1-10-2(広島建設工業棟内) 〒734

TEL (082) 252-1600