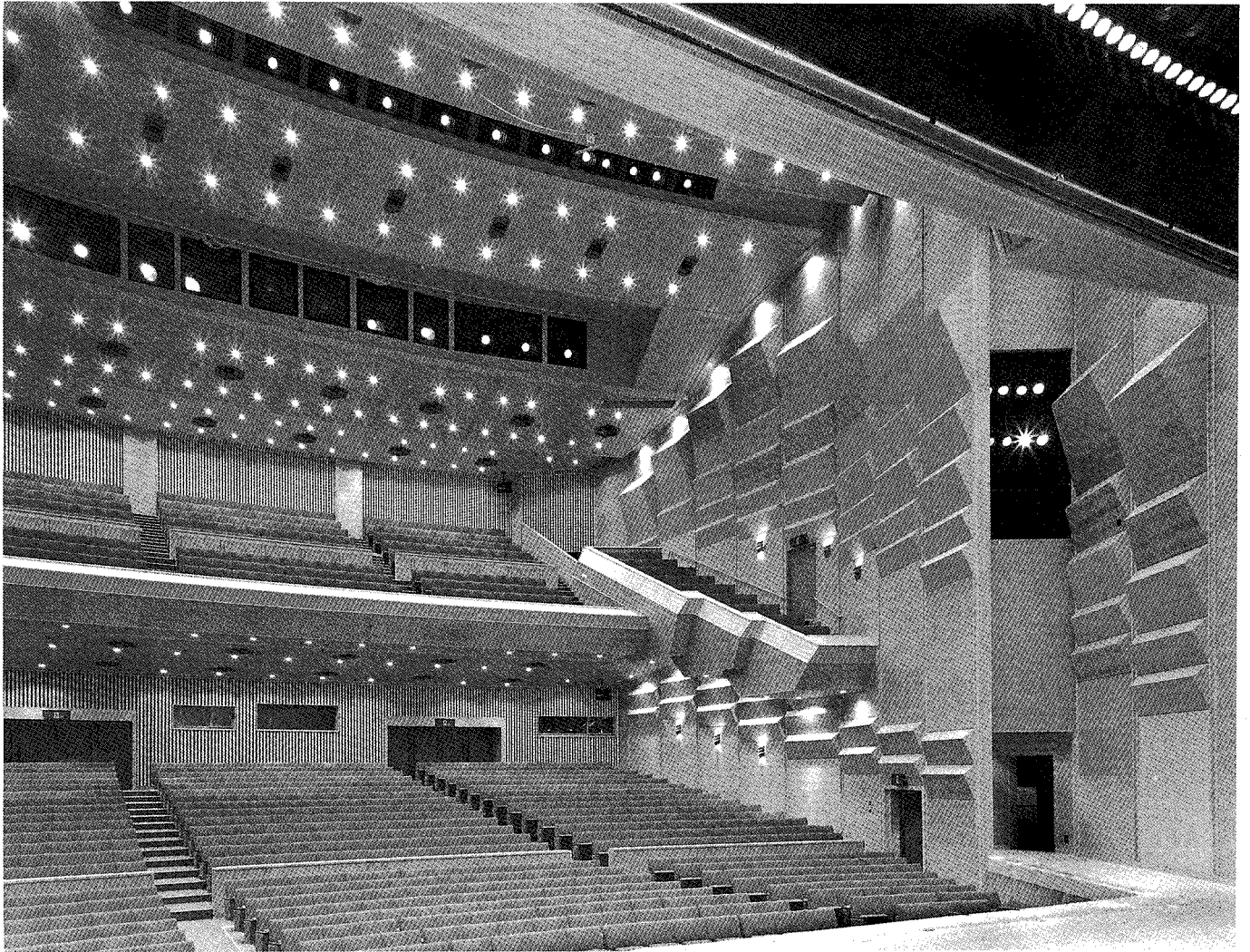


大町市文化会館

MARUMO
ELECTRIC
CO.,LTD.



ホール観客席

No.108

舞台照明設備

大町市文化会館
長野県大町市大字大町字荒沢1601-2
設計管理 ㈱梓設計
収容人員 1172名
舞台間口 18m
奥行 14m
高さ 8m
設備容量 3φ4W450KVA



文化会館全景

「塩の道」・仁科の里

大町市文化会館がオープンしました。北アルプス——黒部、立山連峰へのアルペンルートの表玄関として知られる大町には、古代からの生活路「塩の道」の中継点としての顔もあります。日本海産の塩や魚を、はるばると峠をこえて内陸の松本へ、松本からは生糸や麻を運んだ「千国街道」(現在の国道148号)が「塩の道」です。この地方は平安時代から鎌倉時代にかけて、豪族仁科氏が、京・伊勢の文化をいち早くとり入れた「仁科文化」といわれる独自の豊かな文化を生みだしています。現在では市内の仁科神明宮で行なわれる神楽や若一王子神社の流鏝馬(やぶさめ)などに、その頃の華かな文化をしのばせています。古くからひらけた北国文化の拠点、現在のフォークロアの宝庫ともいえる大町市の文化会館で、MARUMOの光が、新しく生まれる山国の文化に、輝きをそえていきます。



ホール観客席

ホール内壁から天井まで、北安曇地方特産の唐松の美しい内装が施され、木目のやさしい雰囲気をつくりだしています。



調光室

調光設備

サイリスター調光器盤

舞台用 30A 206台

60A 28台

客席用 30A 5台

60A 8台

集中制御方式 調光特性2.7乗

照明操作卓

プリセットフェーダー

80本×3場面

グループフェーダー

6本

グロスフェーダー

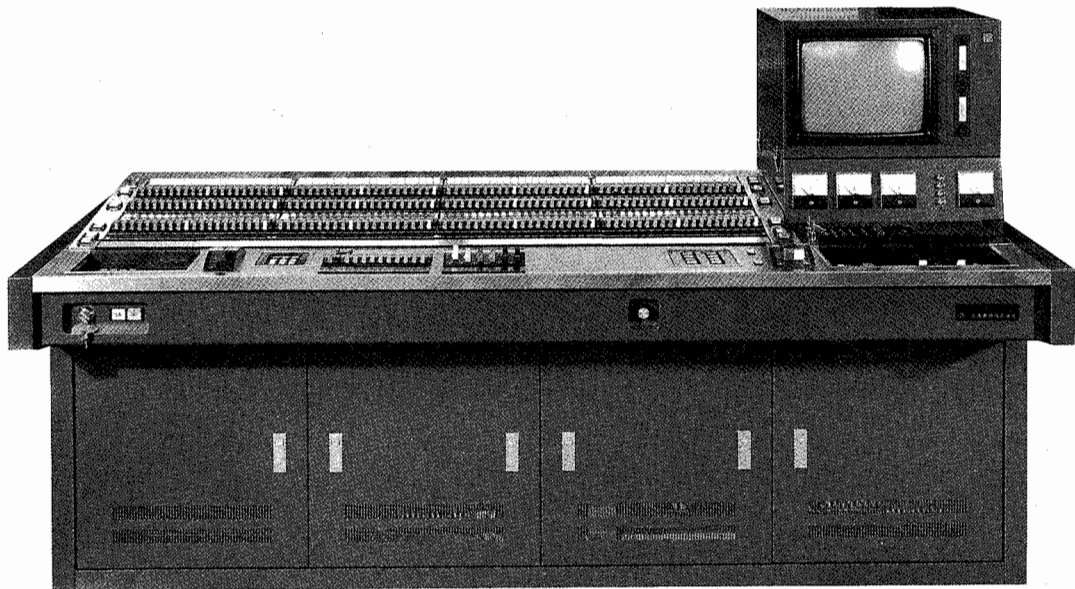
1組

マスターフェーダー

1本

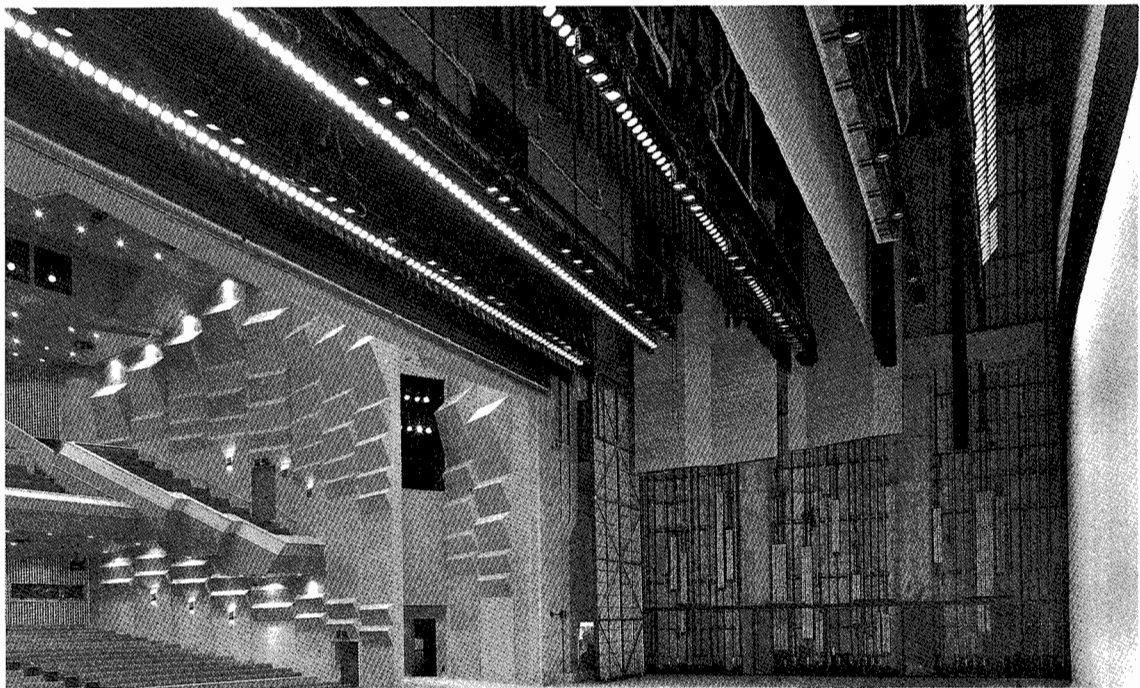
フリーフェーダー

10本



照明操作卓・ユニクロス(CRT表示式)

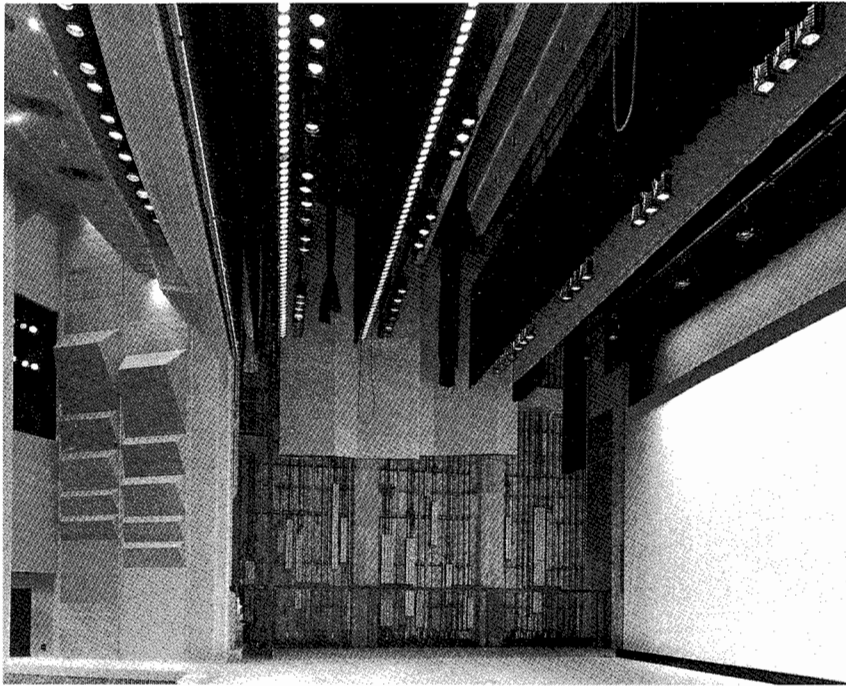
負荷回路234回路の照明は、プリセットフェーダー80本×3場面によって、マニュアル操作をおこないます。負荷回路の選択・接続は、ユニクロス(CRT表示式)で、コンピュータとの会話ですべての操作をすすめる新しい方式です。



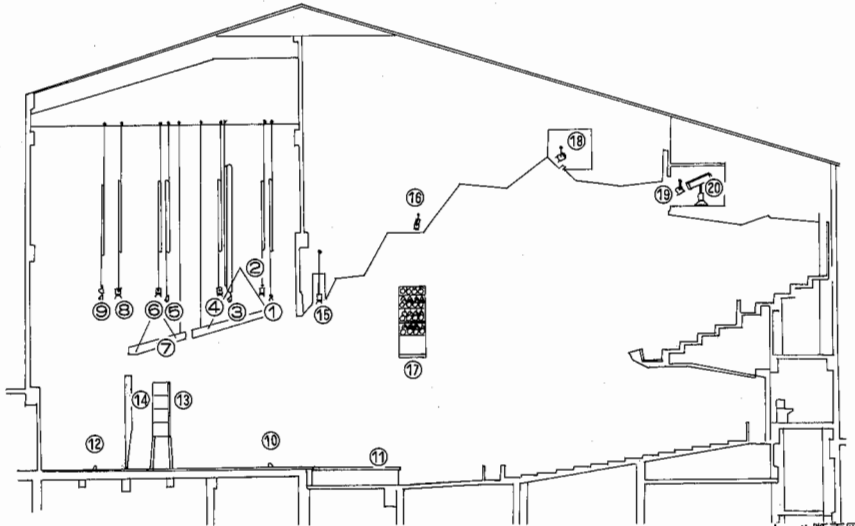
舞台上部

舞台上には、ボーダーライト3列、サスペンションライト4列、アッパー水平ライト1列が設備されています。特にサスペンションライトには、パッチボックスが付設されており、フライダクト側コンセント32個と調光器側16回線×4連とを自由に選択・接続することができ、舞台上に、自由に、十分な明るさを投光することができます。

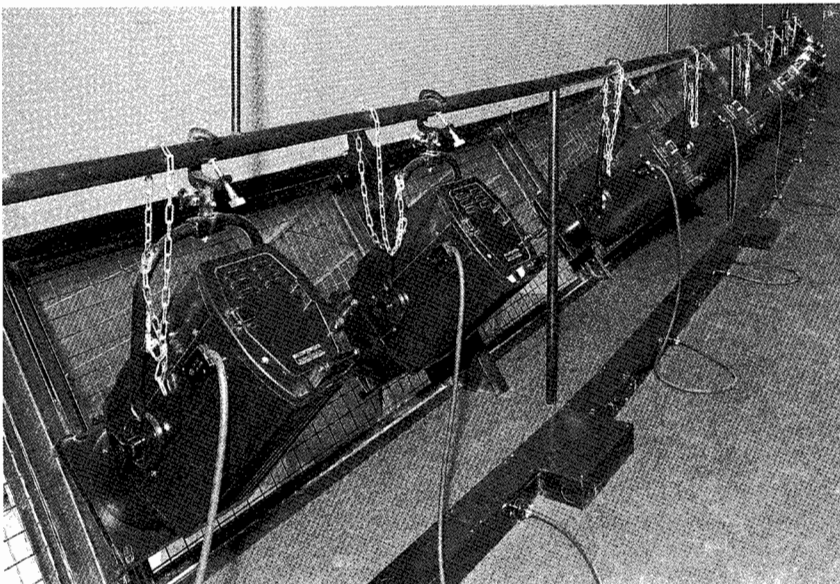
フリーマスターフェーダー	1本
場面切替スイッチ	1式
PFG選択押ボタンスイッチ	1式
PFG個別押ボタンスイッチ兼タッチスイッチ	80個
回路スイッチ(L-OFF-D)	80個
PFG表示器(デジタル表示)	80個
タッチスイッチ+/-切替スイッチ	2個
ユニクロス操作/パネル	1式
客席調光操作/パネル	1式
効果器操作/パネル	1式
直点灯操作/パネル	1式
ユニクロス(CRT表示式)	
負荷回路234回路×フェーダー側80本×多場面記憶式	
ワイヤレスコントローラー	1台



舞台上部



ホール断面図

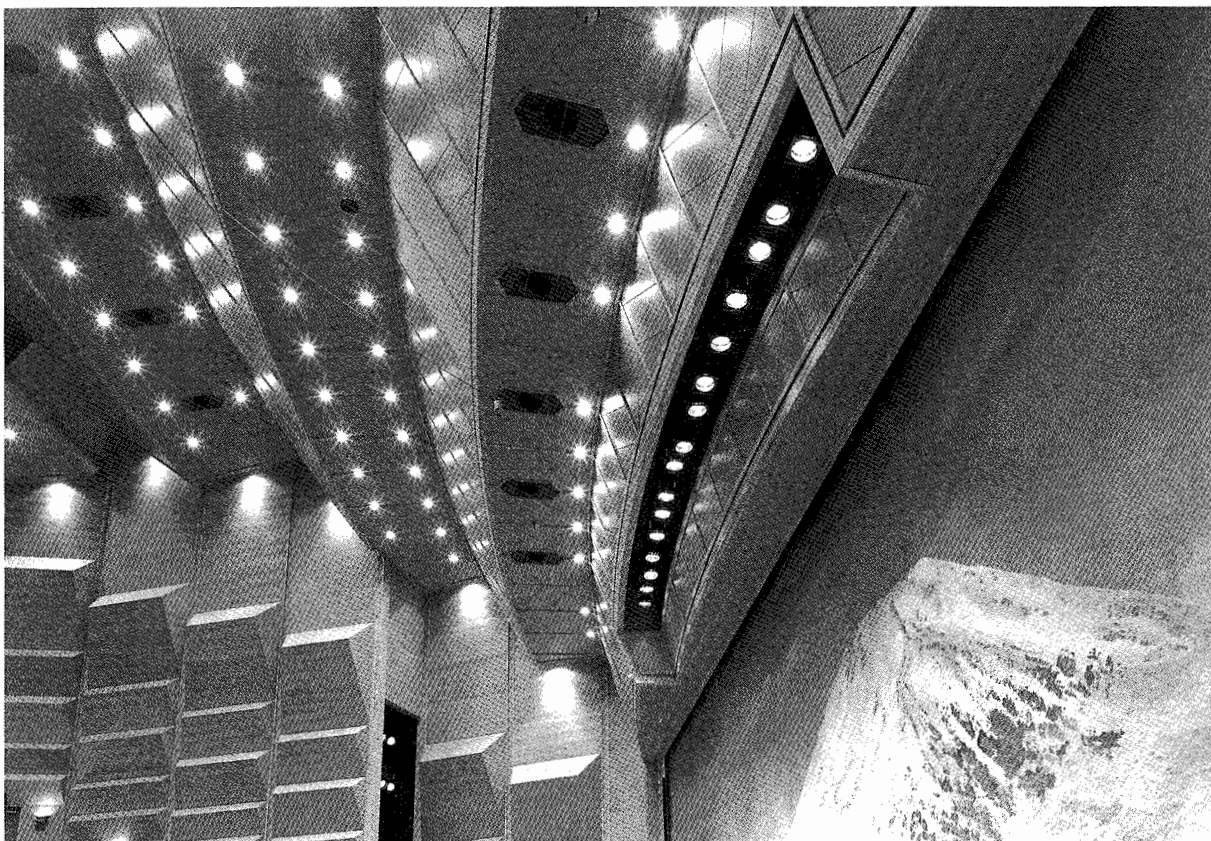


シーリングライト

シーリングライトには、ハロゲンランプを装着し、新設計の大口径平凸レンズと大型ミラーを装備しているCMQ型、CLQ型スポットライトを使用しています。遠距離から、明るく無駄のない投光がえられます。

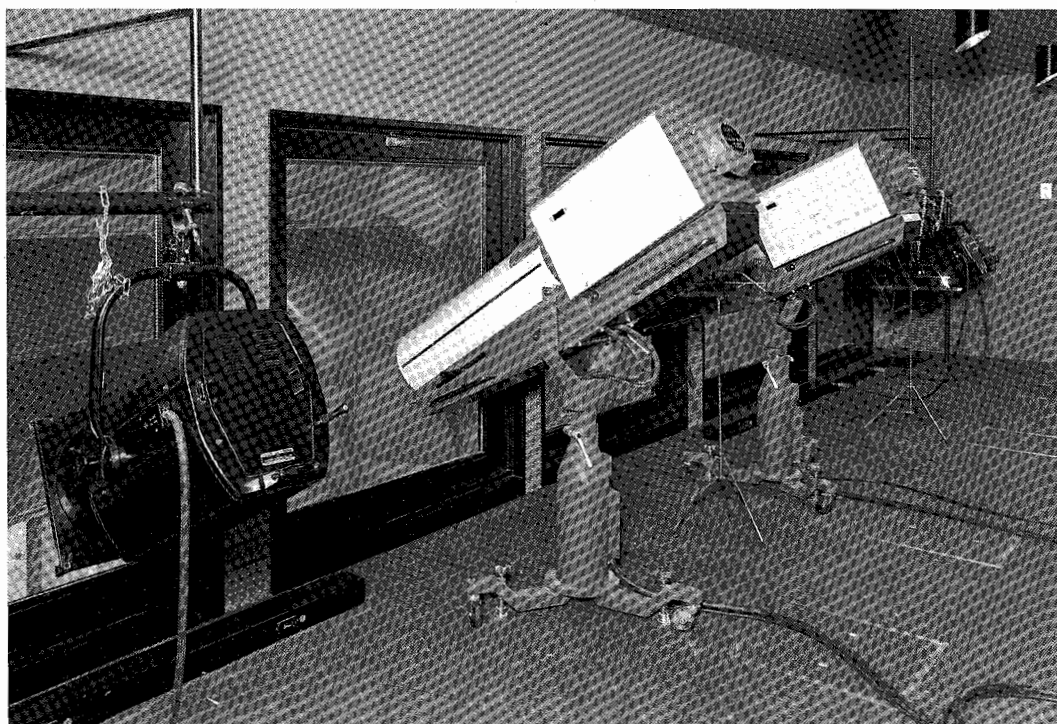
負荷設備

- ①第1ボーダーライト
BC型200W×90°灯4色配線上下共通中区分
L=18.0m 1列
- ②第1サスペンションライト
フライダクトT型20Aコンセント32個16回線
L=18.0m パッチングボックス付 1列
- ③第2ボーダーライト
BC型200W×90°灯4色配線上下共通中区分
L=18.0m 1列
- ④第2サスペンションライト
フライダクトT型20Aコンセント32個16回線
L=18.0m パッチングボックス付 1列
- ⑤第3ボーダーライト
BC型200W×90°灯4色配線上下共通中区分
L=18.0m 1列
- ⑥第3サスペンションライト
フライダクトT型20Aコンセント32個16回線
L=18.0m パッチングボックス付 1列
- ⑦天井反射板ライト
QCO型300W 42台
第3サスペンションライトと切替えて使用する
- ⑧第4サスペンションライト
フライダクトT型20Aコンセント32個16回線
L=18.0m パッチングボックス付 1列
- *サスペンションライト用スポットライト
CEC-II型1000W 40台
MS-II型1000W 60台
- ⑨アッパーホリゾンライト
フライダクトT型20Aコンセント144個16回線
*アッパーホリゾンライト用フラッドライト
QCU型500W 144台
- ⑩フットライト
F型100W×92°灯4色配線L=13.8m 1列
- ⑪花道フットライト
FGI型100W×32°灯2色配線L=4.8m 2列
- ⑫ローアホリゾンライト
QCL型300W×80°灯4色配線L=20.0m 1列
- ⑬第1タワーライト
CEC-II型1000W 16台
- ⑭第2タワーライト
CEC-II型1000W 16台
- ⑮プロセニウムサスペンションライト
フライダクトT型20Aコンセント16個8回線
L=11m 1列
*プロセニウムサスペンションライト用スポットライト
CEC-II型1000W 8台
MS-II型1000W 8台
- ⑯コンダクターライト
ERQ-15型650W 1台
- ⑰サイドフロントライト
CSQ型1000W 32台
- ⑱第1シーリングライト
CMQ型1500W 32台
- ⑲第2シーリングライト
CLQ型2000W 20台
- ⑳センターピンスポットライト
クセノン2000W 2台



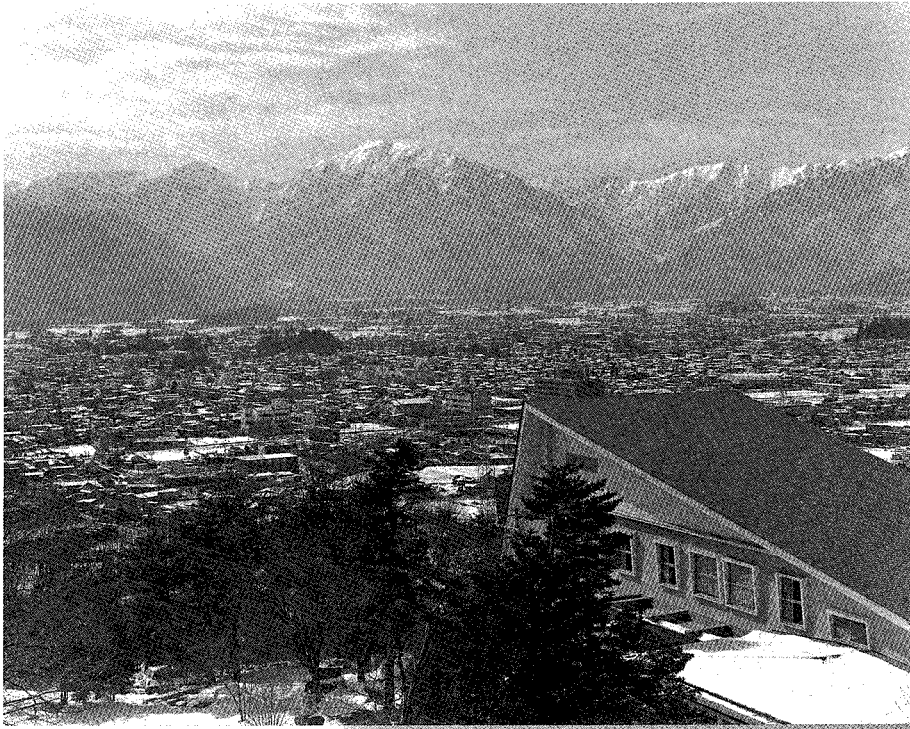
プロセニウムサスペンションライト

舞台前部はとかく暗くなりがちですが、プロセニウムサスペンションライトからの投光によって、これらの欠点を解消しました。



センターピンスポットライト

クセノンピンスポットライト2000W 2台を備え、スポット室から最も効果的に舞台上の主役を呼びあがらせます。



山岳博物館からの大町市展望
黒部、立山アルペンルートへの玄
関口、大町市にふさわしく、市民
会館の目前に、鹿島槍、白馬岳、
五竜岳などの主峰群が迫って、雄
大な景観をつくりだしています。



MARUMO ELECTRIC CO., LTD.

丸茂電機株式会社

◆本社・営業部◆

東京都千代田区神田須田町1-24 〒101
TEL (03) 252-0321(代表)

◆大阪営業所◆

大阪市北区野崎町9-6(東梅田ビル) 〒530
TEL (06) 312-1913・1922

◆名古屋営業所◆

名古屋市中区栄4丁目1-1(中日ビル) 〒460
TEL (052) 263-7425

◆福岡出張所◆

福岡市中央区大名1-14-45(福岡瀧池ビル) 〒810
TEL (092) 741-4762(代表)