

# 上田市文化センター 上田創造館

MARUMO  
ELECTRIC  
CO.,LTD.



文化センター・ホール観客席

市民のための音楽会、舞踊の発表会、講演会などに多く使われています。小ホールながら大ホールなみの設備をそろえています。

# No.105

## 舞台照明設備

上田市文化センター

長野県上田市 材木町1-2-3

設計 (株)佐藤武夫設計事務所

収容人員 502名

舞台間口 12m

奥行 11m

高さ 6m

設備容量3φ4W240KVA

上田創造館

長野県上田市 上田原字長池1640

設計 (株)佐藤武夫設計事務所

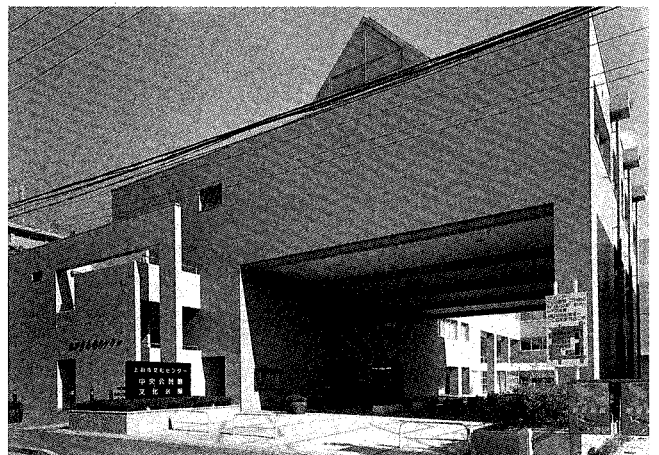
収容人員 500名

舞台間口 19m

奥行 7m

高さ 6.5m

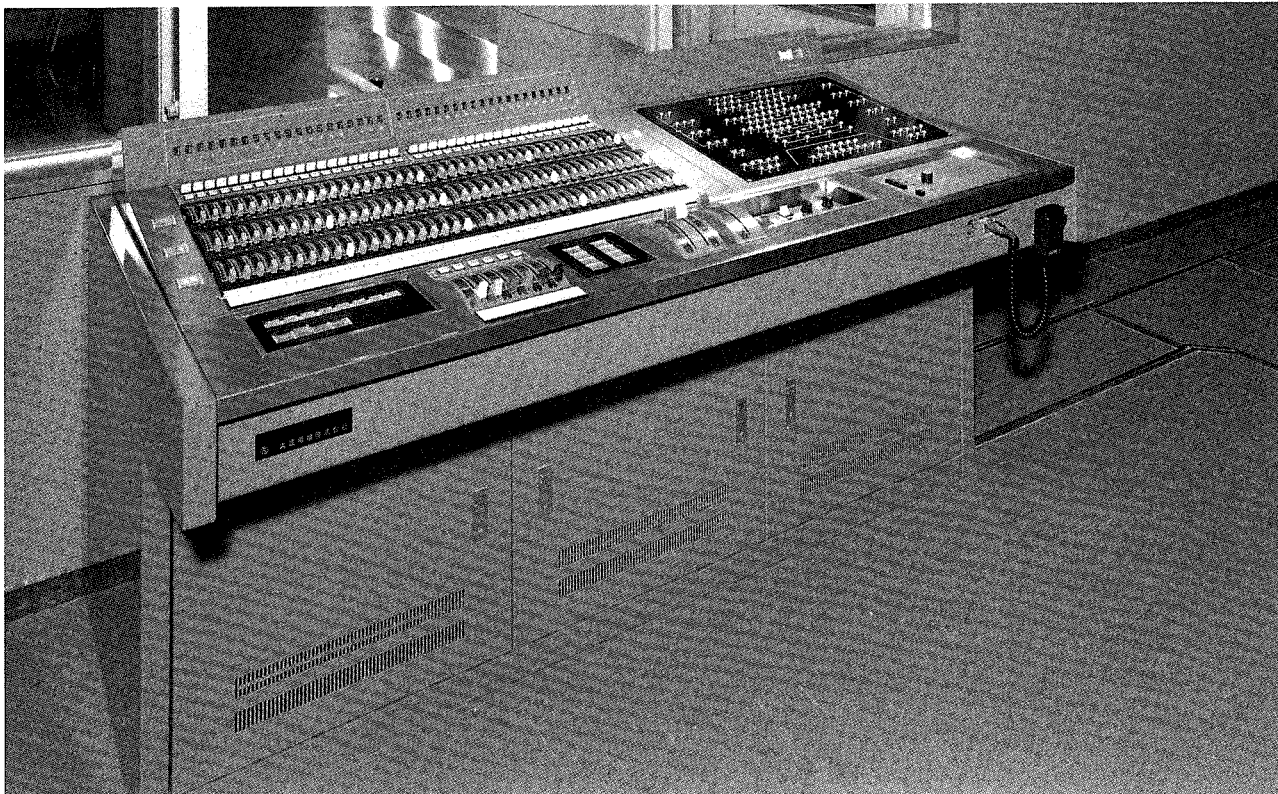
設備容量3φ4W150KVA



文化センター全景

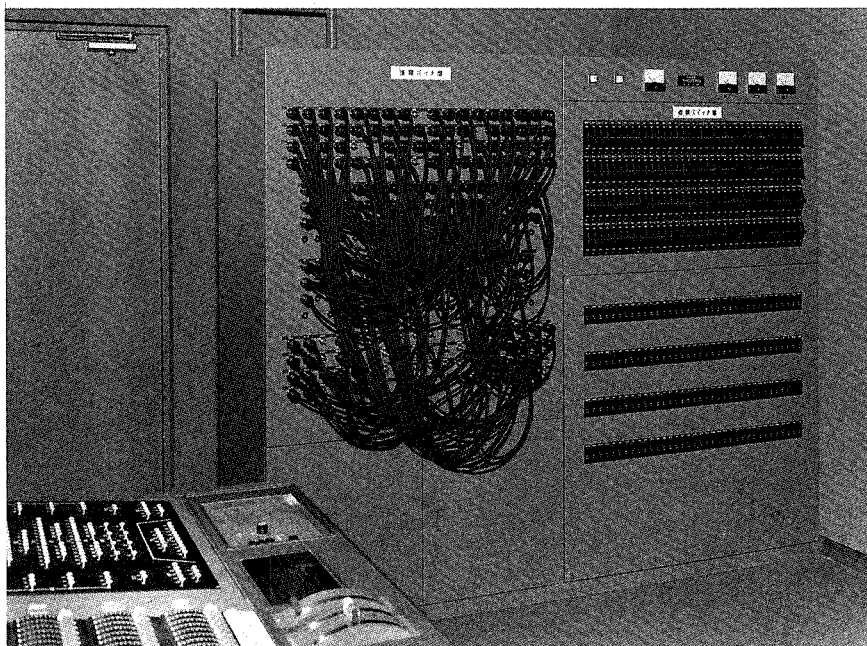
# 六連銭の城下町

信州・上田といえば、戦国のヒーロー真田氏三代の城下町として知られています。猿飛佐助や霧隠才蔵といった真田十勇士の物語は、「立川文庫」や映画などで親しまれたお話ですが、実際の歴史でも、関ヶ原の合戦から大阪夏の陣と、戦場を駆けめぐった“六連銭の旗印”真田一族の活躍は歴史を語るには欠かせないひとこまで。そんなロマンを残す上田城跡に近く、新しい上田市文化センターと、同じ上田市郊外に上田創造館が開設されました。文化センターは、演劇、音楽、etc.の催しに、創造館は多目的の文化行事にと、それぞれ市民の芸術・文化活動の拠点として利用されます。そしてMARUMOの照明設備が、この新しい施設で、歴史から次の文化へ、光を添えて活躍をはじめています。



照明操作卓

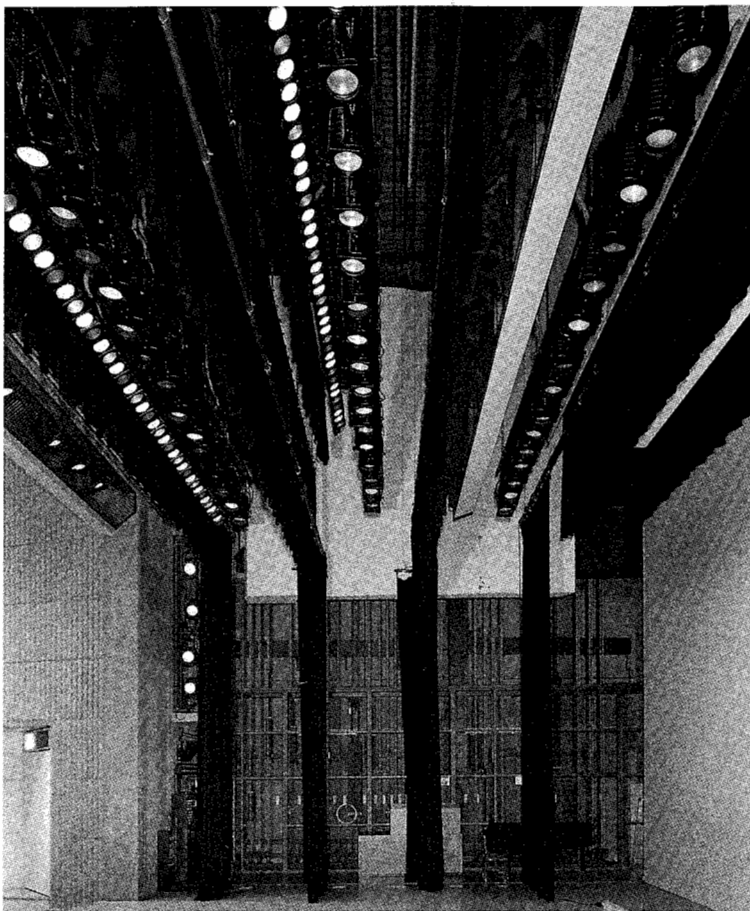
文化センターの負荷回路144回路の照明操作は、プリセットフェーダー40本×3場面他で行います。負荷回路の選択・接続は強電パッチ盤（下の写真）によっておこないます。



直調スイッチ盤・強電パッチ盤

## 文化センター 調光設備

サイリスター調光器盤	
舞台用	60A 40台
客席用	60A 4台
集中制御方式	調光特性 2.7乗
照明操作卓	
プリセットフェーダー	40本×3場面
グループフェーダー	6本
クロスフェーダー	1組
マスターフェーダー	1本
場面切替スイッチ	1式
PFG選択押ボタンスイッチ	1式
PFG個別押ボタンスイッチ	40個
PFG表示器(デジタル表示)	40個
回路スイッチ(L-OFF-D)	40個
客席調光操作パネル	1式
負荷モニターパネル	1式
直調スイッチ盤・強電パッチ盤	
DLスイッチ	60A 1P 144個
MCB	30A 1P 144個
電源側リセッパ	160個
負荷側プラグ	144個

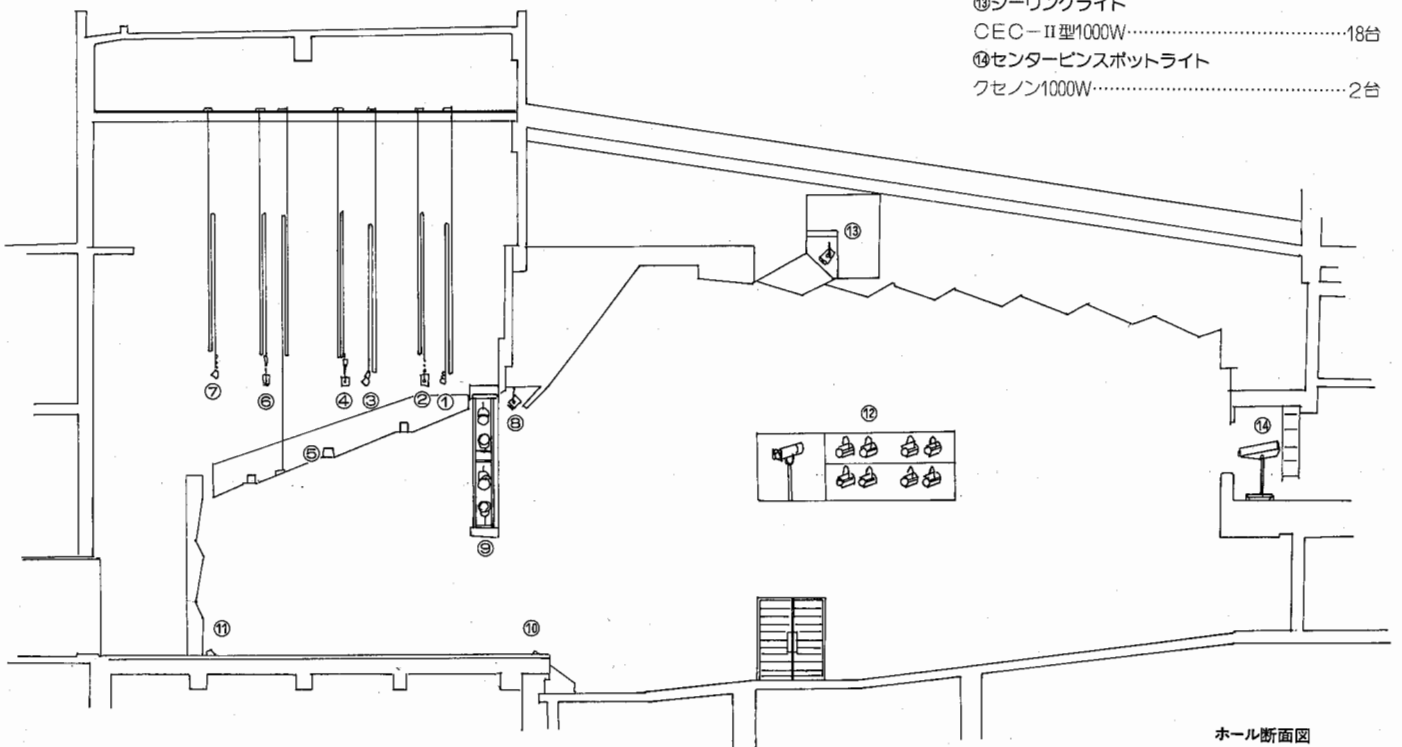


**舞台上部**

文化センター舞台上にはボーダーライト2列、サスペンションライト4列、アッパーホリゾンライト1列が設備され、舞台空間に充分な明るさを投光することができます。

**文化センター負荷設備**

- ①第1ボーダーライト  
BC型150W×54灯4色配線上下共通区分  
L=10.8m.....1列
- ②第1サスペンションライト  
フライダクトT型20Aコンセント28個14回線  
L=10.8m.....1列
- ③第2ボーダーライト  
BC型150W×54灯4色配線上下共通区分  
L=10.8m.....1列
- ④第2サスペンションライト  
フライダクトT型20Aコンセント28個14回線  
L=10.8m.....1列
- ⑤天井反射板ライト  
QCO型300W.....30台
- ⑥第3サスペンションライト  
フライダクトT型20Aコンセント24個12回線  
L=10.8m.....1列
- ※サスペンションライト用スポットライト  
CEC-II型1000W.....30台  
MS-II型1000W.....30台
- ⑦アッパーホリゾンライト  
フライダクトT型20Aコンセント48個8回線  
L=12m.....1列
- ※アッパーホリゾンライト用フラッドライト  
QCU型300W.....48台
- ⑧プロセニウムサスペンションライト  
MS-II型1000W.....12台
- ⑨トーマンタルライト  
CEC-II型1000W.....8台
- ⑩フットライト  
F型60W×64灯4色配線L=9.6m.....1列
- ⑪トーマンタルライト  
CEC-II型1000W.....8台
- ⑫フットライト  
F型60W×64灯4色配線L=9.6m.....1列
- ⑬ロアーホリゾンライト  
QCL型200W×48灯4色配線L=12m.....1列
- ⑭サイドフロントライト  
CEC-II型1000W.....16台  
ERQ-15型650W.....2台
- ⑮シーリングライト  
CEC-II型1000W.....18台
- ⑯センターピンスポットライト  
クセノン1000W.....2台

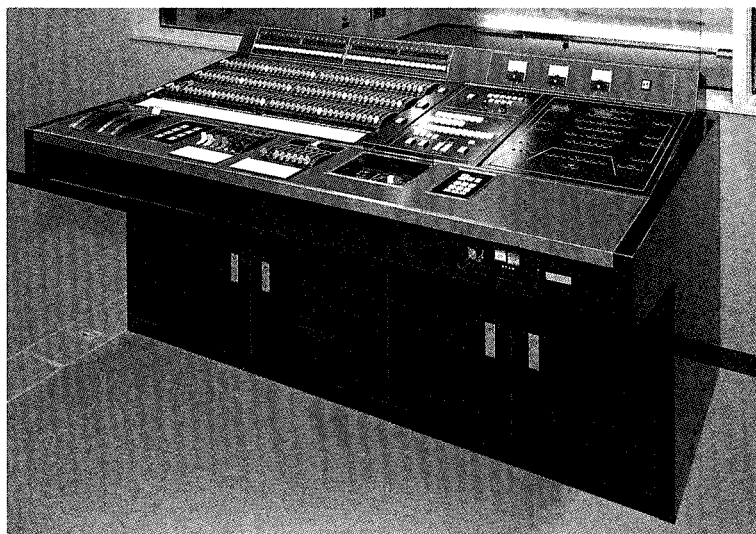


ホール断面図



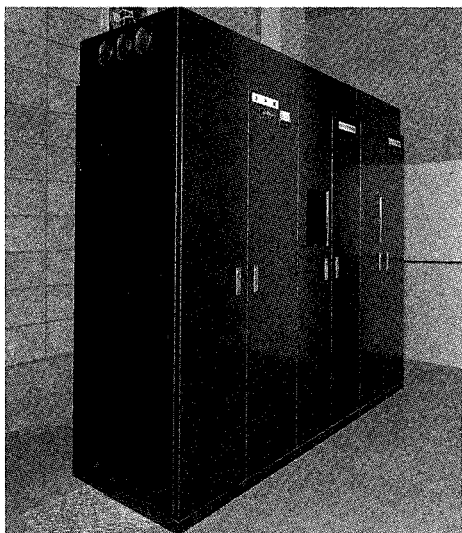
#### 創造館観客席

平土間式の多目的ホールで、舞台は可動式になっており、使用目的に合わせて完全にフラッドなスペースとなります。



#### 創造館 調光設備

サイリスター調光器盤	
舞台用	30A 80台
客席用	60A 4台
集中制御方式	調光特性 2.7兼
照明操作卓	
プリセットフェーダー	40本×3場面
グループフェーダー	6本
クロスフェーダー	1組
マスターフェーダー	1本
フリーフェーダー	6本
フリーマスターフェーダー	1本
場面切替スイッチ	1式
PFG選択押ボタンスイッチ	1式
PFG個別押ボタンスイッチ	80個
PFG表示器(デジタル表示)	80個
回路スイッチ(L-OFF-D)	80個
電飾パネル	1式
客席調光操作パネル	1式
ユニクロス(グループ選択式)	1式
負荷モニター盤	



#### ▲照明操作卓

創造館の負荷回路80回路の照明操作は、プリセットフェーダー40本×3場面他でおこないます。また負荷回路の選択・接続はユニクロス(グループ選択式)によっておこないます。操作卓内には負荷モニターパネルが付設されており、この方式は小型ながら取扱いに便利なシステムです。

#### ▲サイリスター調光器盤

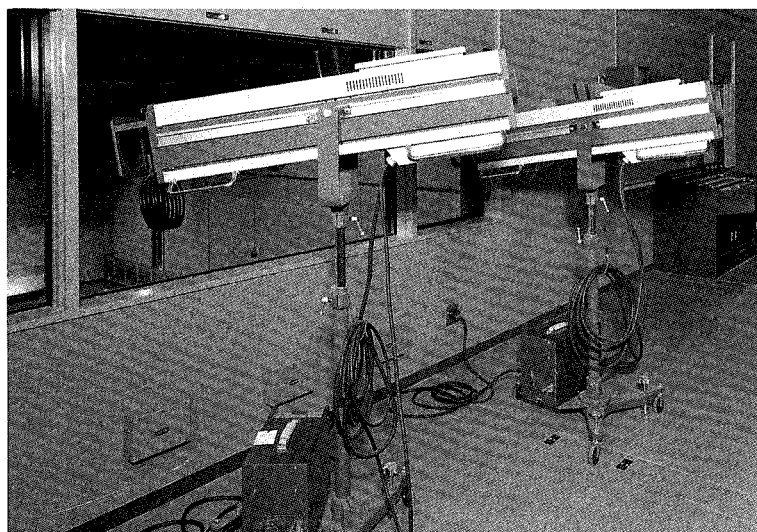
調光器は、最新のMUZ型を使用しています。全システムをコンピュータ化し、システムを構成するすべてのハード面の低減、小型化がなされています。またすべての信号の入出力はワンケーブル処理しています。



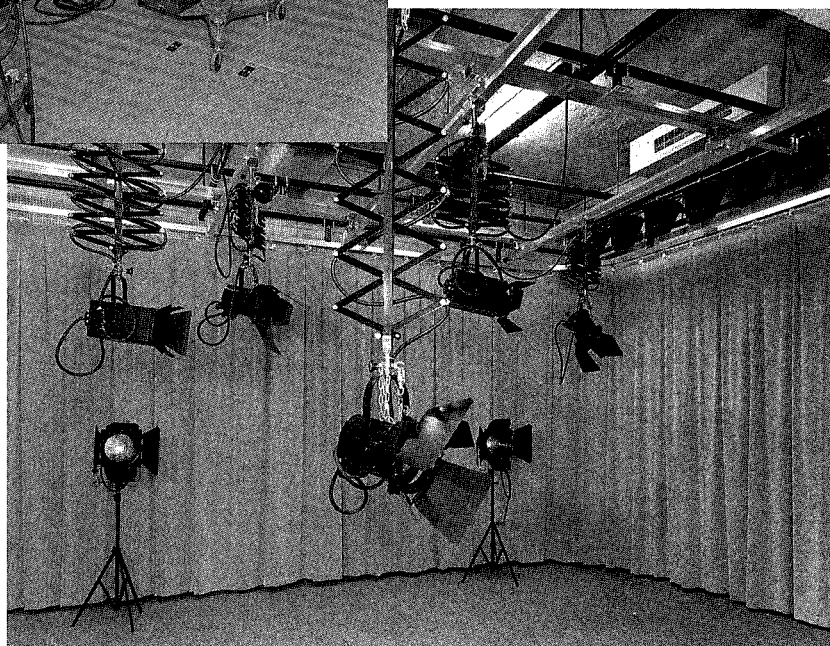
舞台上部

## 創造館負荷設備

第1 ボーダーライト	
BC型150W×72灯 3色配線上下共通中区分	
L=14.4m	1列
第1 サスペンションライト	
フライダクトT型20Aコンセント24個9回線	
L=14.4m	1列
第2 ボーダーライト	
BC型150W×72灯 3色配線上下共通中区分	
L=14.4m	1列
第2 サスペンションライト	
フライダクトT型20Aコンセント24個9回線	
L=14.4m	1列
※サスペンションライト用スポットライト	
CEC-II型1000W	10台
MS-II型1000W	10台
CEC型500W	20台
DF型500W	20台
アッパーホリゾンライト	
BC型200W×72灯 3色配線上下共通中区分	
L=14.4m	1列
フットライト	
LHQ型75W×84灯 3色配線L=12.6m	1列
ローホリゾンライト	
LQH型100W×96灯 3色配線L=14.4m	1列
サイドフロントライト	
CEC-II型1000W	12台
ERQ-15型650W	4台
シーリングライト	
CEC-II型1000W	18台
センターピンスポットライト	
クセノン700W	2台



センターピンスポットライト

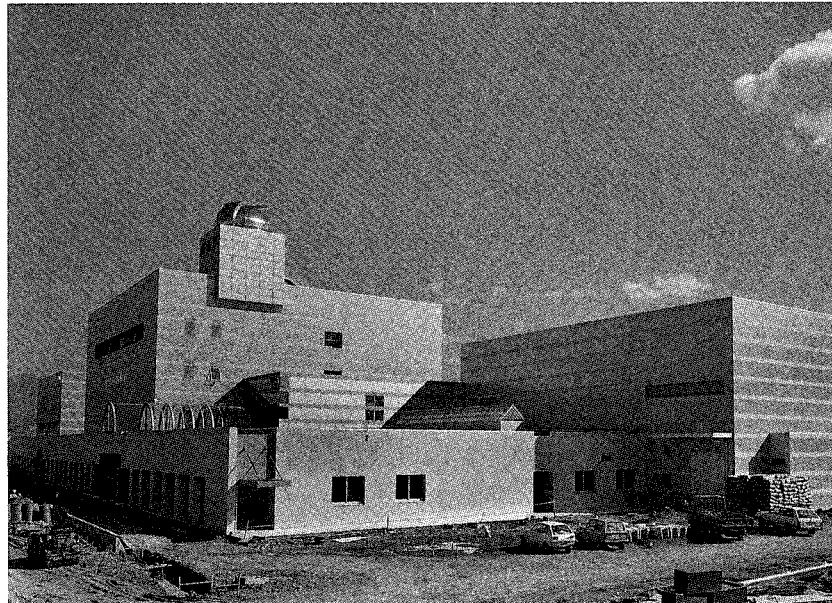


写真スタジオ



創造館綴帖

信州の鎌倉といわれる塩田平の風景が描かれています。



創造館全景

## MARUMO ELECTRIC CO., LTD.

丸茂電機株式会社

◆本社・営業部◆

東京都千代田区神田須田町1-24 〒101

TEL (03) 252-0321(代表)

◆大阪出張所◆

大阪市北区野崎町9-6(東梅田ビル) 〒530

TEL (06) 312-1913・1922

◆名古屋出張所◆

名古屋市中区栄4丁目1-1(中日ビル) 〒460

TEL (052) 263-7425

◆福岡出張所◆

福岡市中央区大名1-14-45(福岡鴻池ビル) 〒810

TEL (092) 741-4762(代表)