

横浜文化体育館

MARUMO
ELECTRIC
CO.,LTD.

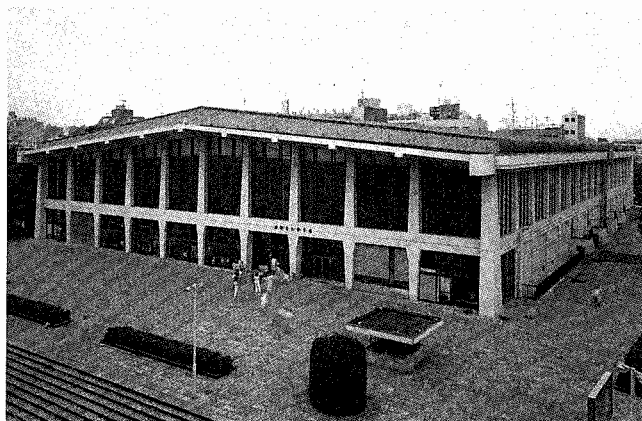


競技場内部

No.99

舞台照明設備

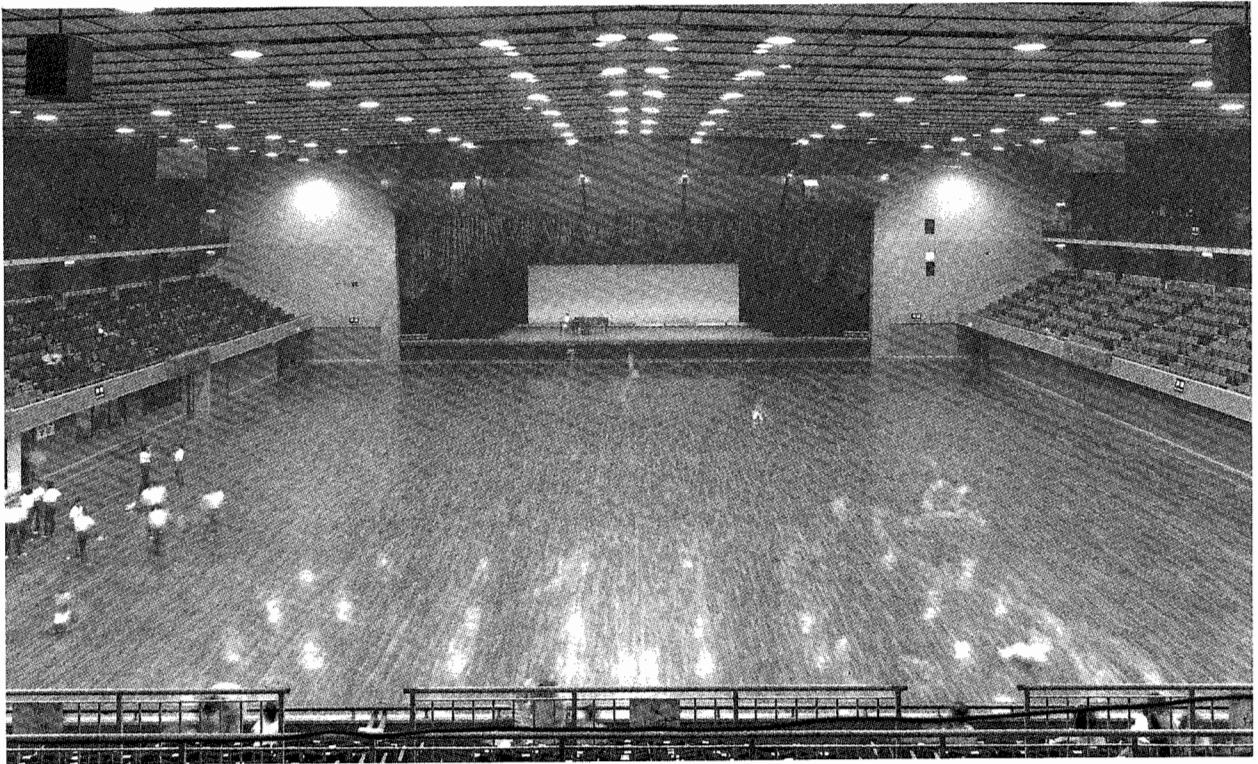
横浜文化体育館
横浜市中区不老町2-7
収容人員 5266名
舞台間口 30m
奥行 8.5m
高さ 8m
設備容量 1φ3W160KVA



体育館全景

港のメイン・イベント

横浜文化体育館の調光設備が新しくなりました。横浜文化体育館は、昭和37年にオープン、以来20年横浜のメイン・イベント会場として数々の国際、国内体育競技をはじめ、コンサートなどの会場として市民に親しまれてきました。現在は関内駅をはさんでちょうど向う側に生れた横浜スタジアムに、ビッグゲーム会場の役目をゆずり、そのぶんかえて市民により身近な親しみやすいスポーツ施設として生まれかわった観があります。新しい光——MARUMOの調光設備が文化体育館の競技場に、ステージに、より楽しく、明るい、次のイベントに輝きます。



競技場・舞台

調光設備

サイリスター調光器盤

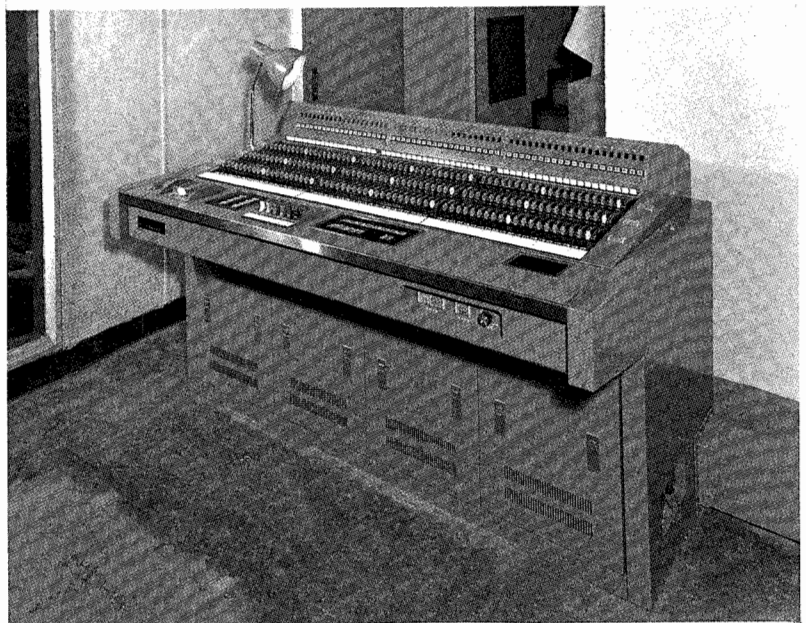
舞台用 1L 60A	60台
集中制御方式	調光特性 2.7乗
照明操作卓	
プリセットフェーダー	60本×3場面
グループフェーダー	6本
クロスフェーダー	1組
マスターフェーダー	1本
場面切替スイッチ	1式
PFG選択押ボタンスイッチ	1式
PFG個別押ボタンスイッチ	60個
回路スイッチ(L-OFF-D)	60個
PFG表示器(デジタル表示)	60個
タッチスイッチ	60個
客席調光操作スイッチ	1式

照明移動卓

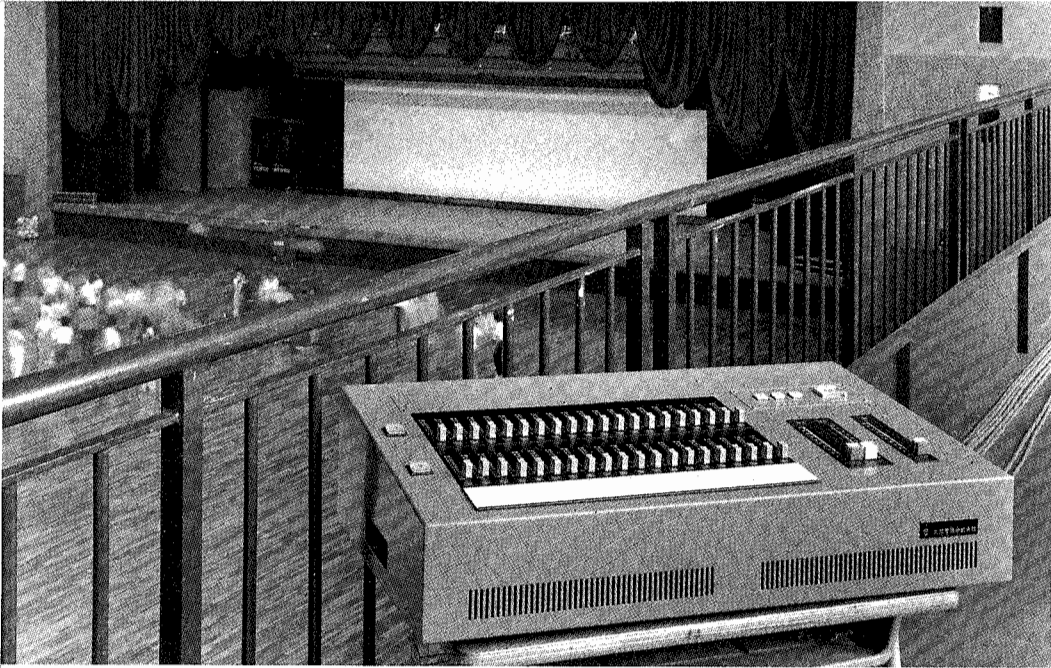
プリセットフェーダー	20本×2場面
クロスフェーダー	1組
マスターフェーダー	1本
回路スイッチ(L-OFF-D)	20個
客席調光操作スイッチ	1式

直調スイッチ盤・強電パッチ盤

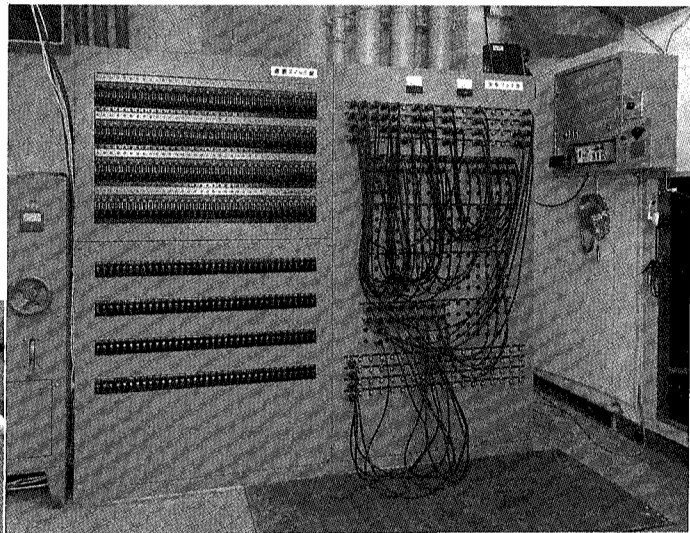
DLスイッチ 60A 1P	144個
MCB 50A 1P	144個
電源制レセップ	240個
負荷側プラグ	144個



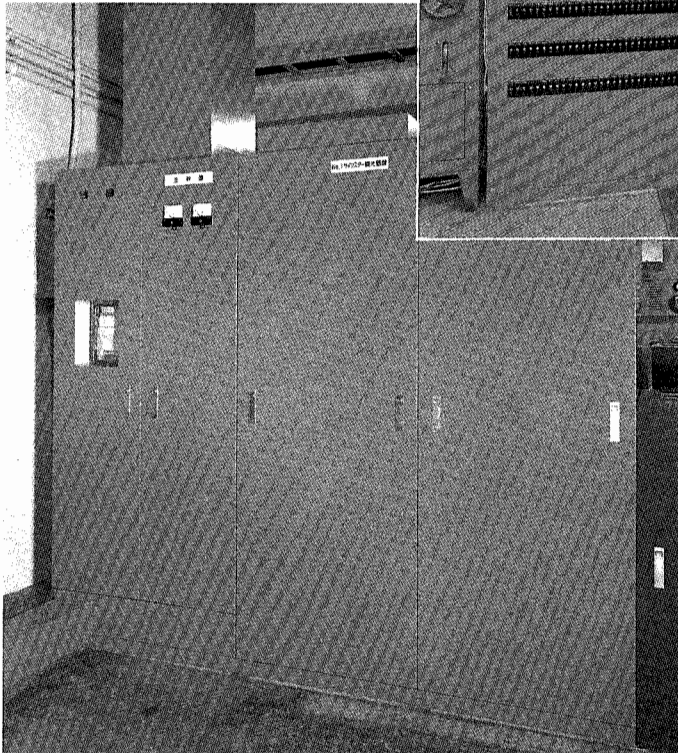
調光室の照明操作卓



照明移動卓



直調スイッチ盤・強電パッチ盤



サイリスター調光器盤

負荷設備

ボーターライト

BC型100W×81灯4色配線上下共通中区分T型20A
コンセント24個4回線付L=16.2m…1列

第1サスペンションライト

フライダクトT型20Aコンセント90個16回線
L=24m……………1列

第2サスペンションライト

フライダクトT型20Aコンセント90個16回線
L=24m……………1列

アッパーホリゾンライト

BC型150W×81灯4色配線上下共通中区分T型20A
コンセント24個4回線付L=16.2m…1列

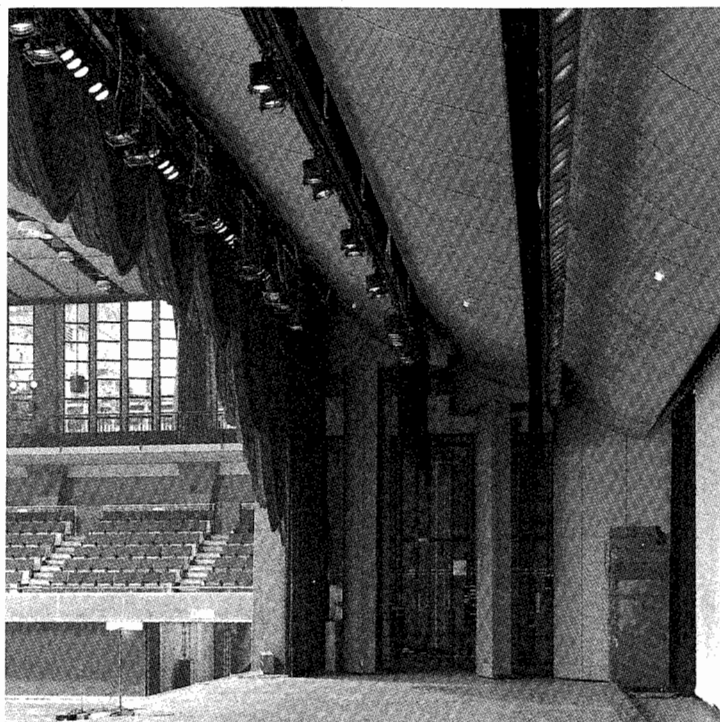
サイドフロントライト

CEC-II型1000W……………24台

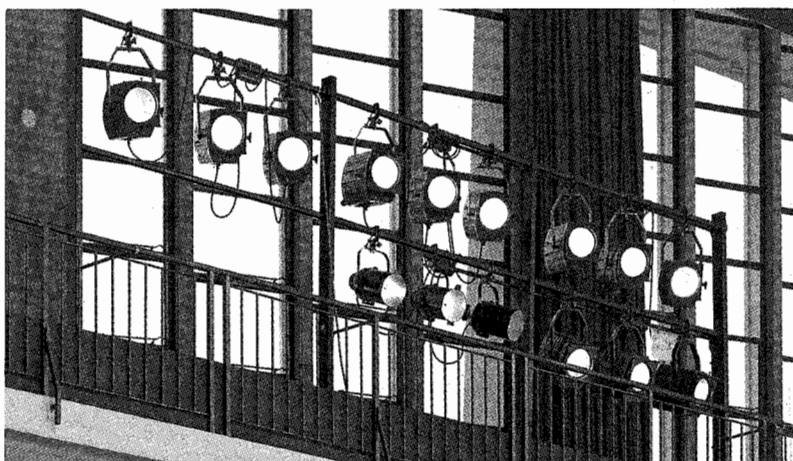
SPH-II型1000W……………6台

シーリングライト

CEC-II型1000W……………24台



舞台上部



サイドフロントライト

MARUMO ELECTRIC CO., LTD.

丸茂電機株式会社

◆本社・営業部◆

東京都千代田区神田須田町1-24 〒101

TEL (03) 252-0321(代表)

◆大阪出張所◆

大阪市北区野崎町9-6(東梅田ビル) 〒530

TEL (06) 312-1913・1922

◆名古屋出張所◆

名古屋市中区栄4丁目1-1(中日ビル) 〒460

TEL (052) 263-7425

◆福岡出張所◆

福岡市中央区大名1-14-45(福岡瀧池ビル) 〒810

TEL (092) 741-4762(代表)