

# 兵庫県立神戸文化体育館

## 舞台照明設備 No.97



体育館観客席



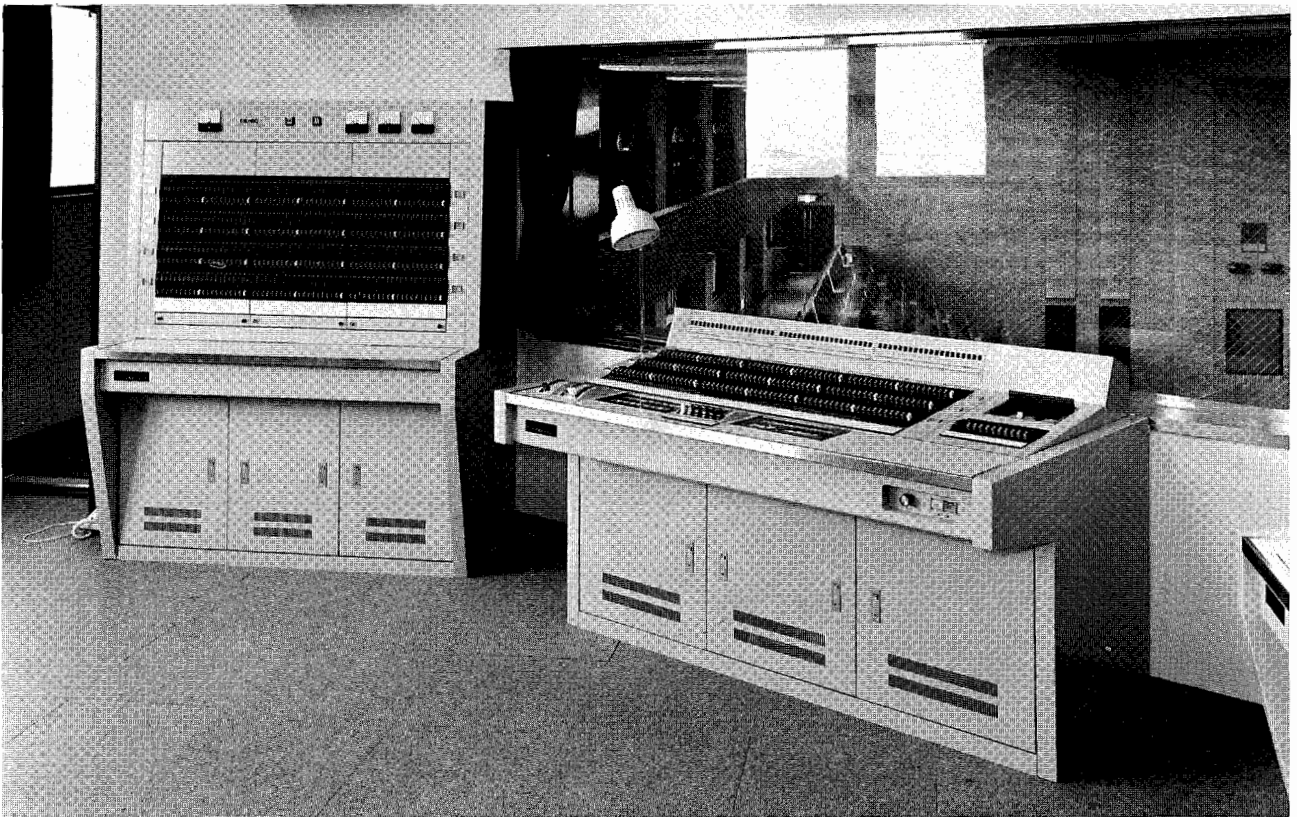
神戸文化体育館全景

兵庫県立神戸文化体育館  
神戸市長田区蓮池町1-1  
設計 (株)建築環境研究所  
舞台間口 30m  
奥行 12m  
高さ 16.2m  
設備容量 3φ4W200KVA

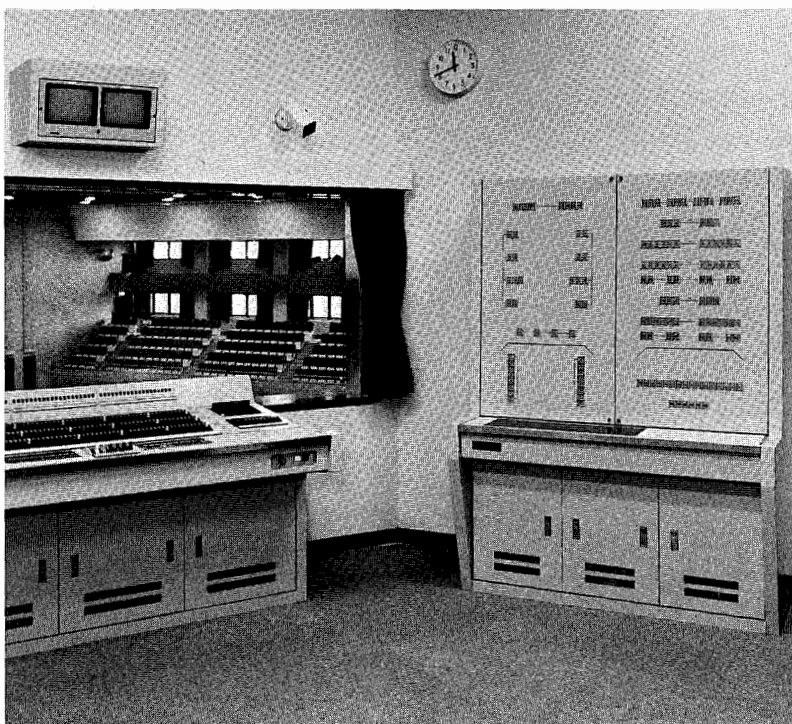
# MARUMO ELECTRIC CO., LTD.

# ユニバシアード in 神戸

この夏は神戸がもりあがっています。六甲の山なみに夏雲がかかる頃、甲子園球場に高校野球の喚声がわきあがる、これは例年のことですが、今年にはさらに、プロ野球の方でも『強いタイガース』に野球ファンの熱い視線がそそがれて、連夜のフィーバーが話題になっています。そしてもうひとつ、学生スポーツのオリンピック——ユニバシアード(国際大学スポーツ大会)夏の大会が神戸で開かれます。この大会にむけて、兵庫県立神戸文化体育館がオープンしました。国際都市神戸にふさわしく、世界中から集う若いスポーツマンたちの熱戦にMARUMOの新しい光が、一層の輝きを添えて活躍します。



調光室の照明操作卓と調光プリセット盤



調光室の電子クロスバー選択操作盤

## 調光設備

サイリスター調光器盤

舞台用 30A 142台

客席用 60A 9台

——集中制御方式——

照明操作卓

プリセットフェーダー 60本×3場面

グループフェーダー 6本

クロスフェーダー 1組

マスターフェーダー 1本

フリーフェーダー 10本

フリーマスターフェーダー 1本

場面切替スイッチ 1式

PFG選択押ボタンスイッチ 1式

PFG個別押ボタンスイッチ 60個

回路スイッチ(レ-OFF-D) 60個

PFG表示器(デジタル表示) 60個

客席調光操作パネル 1式

調光プリセット盤

プリセットフェーダー 60本×4場面

電子クロスバー選択操作盤

(負荷側142回路×フェーダー側70本)

×4場面記憶式

負荷側押ボタンスイッチ 142個



体育館内部

## 負荷設備

### ①第1ボーダーライト

BC型200W×81灯4色配線上下共通中区分  
L=16.2m……………1列

### ②第1サスペンションライト

フライダクトT型20Aコンセント24個  
12回線L=16.2m……………1列

### ③第2サスペンションライト

フライダクトT型20Aコンセント24個  
12回線L=16.2m……………1列

### ④第2ボーダーライト

BC型200W×81灯4色配線上下共通中区分  
L=16.2m……………1列

### ⑤第3サスペンションライト

フライダクトT型20Aコンセント24個  
12回線L=16.2m……………1列

### ※サスペンションライト用スポットライト

CEC-II型1000W	36台
MS-II型1000W	18台
FQ型1500W	18台

### ⑥アッパーホリゾンライト

フライダクトT型20Aコンセント64個  
12回線L=16.2m……………1列

### ※アッパーホリゾンライト用フラッドライト

QCU型500W	64台
----------	-----

### ⑦フットライト

LHQ型100W×96灯4色配線L=14.4m…1列

### ⑧ローホリゾンライト

QCL型300W×64灯4色配線L=16m…1列

### ⑨シーリングライト

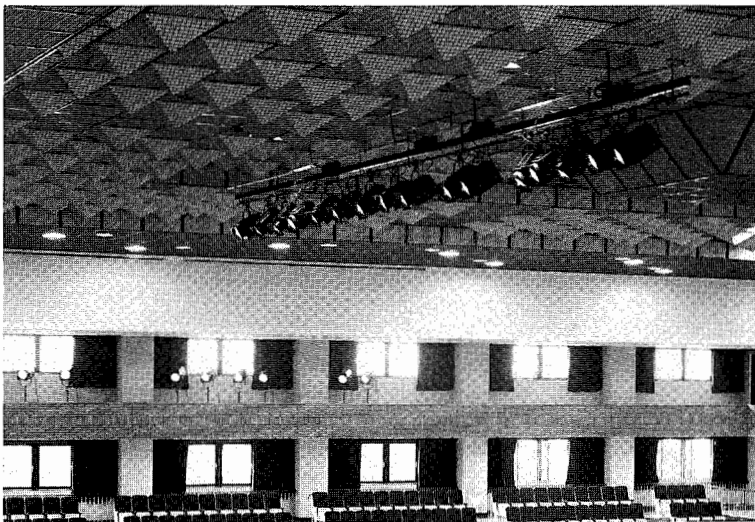
CLQ型2000W……………20台

### ⑩ギャラリーライト

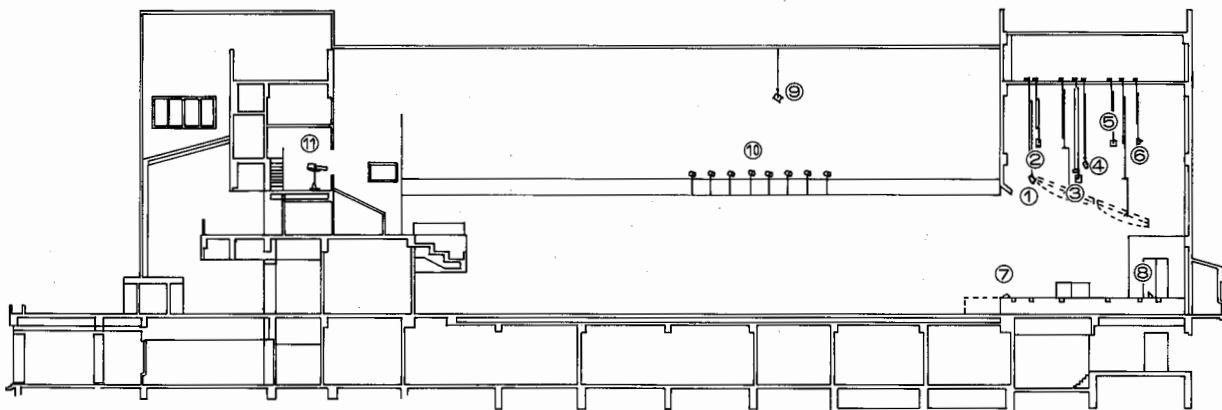
CLQ型2000W(スタンド式)……………16台

### ⑪センターピンスポットライト

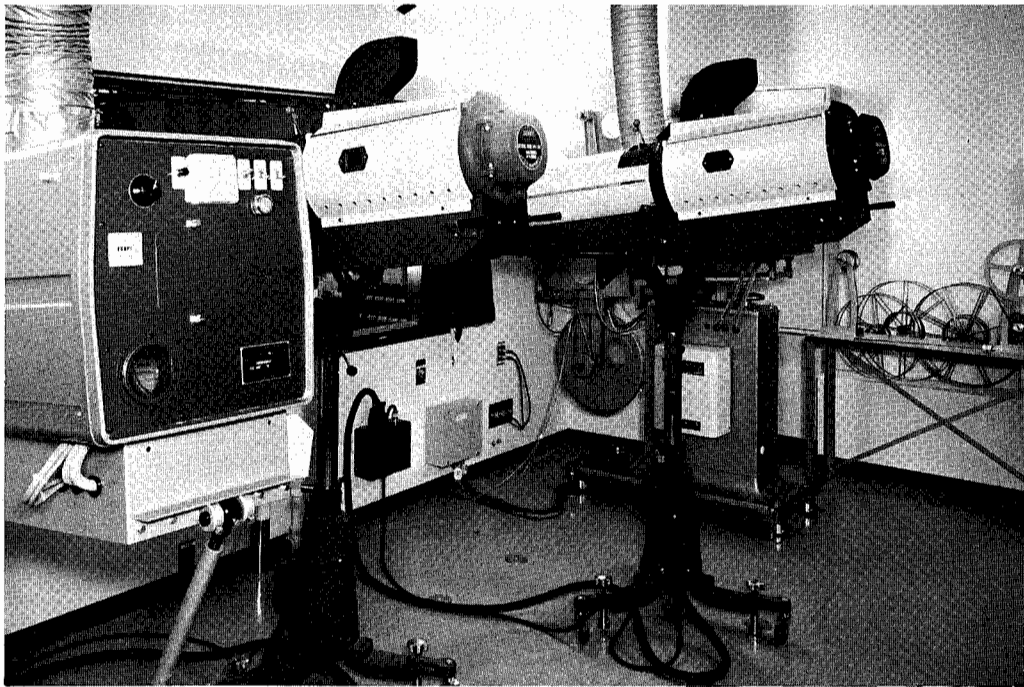
クセノン2000W……………2台



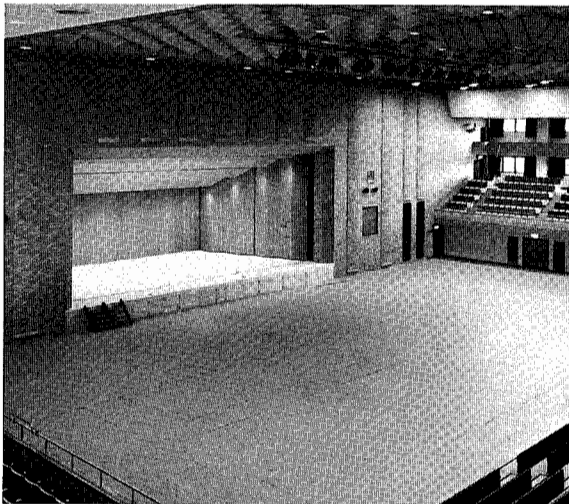
シーリングライトとギャラリーライト



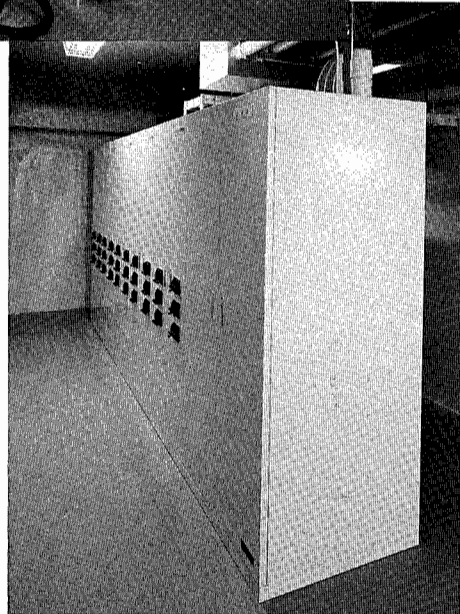
体育館断面図



センターピンスポットライト



体育館ステージ



サイリスター調光器盤

## 茂丸電機株式会社

◆本社・営業部◆

東京都千代田区神田須田町1-24 〒101  
TEL (03) 252-0321(代表)

◆大阪出張所◆

大阪市北区野崎町9-6(東梅田ビル) 〒530  
TEL (06) 312-1913・1922

◆名古屋出張所◆

名古屋市中区栄4丁目1-1(中日ビル) 〒460  
TEL (052) 263-7425

◆福岡出張所◆

福岡市中央区大名1-14-45(福岡瀧池ビル) 〒810  
TEL (092) 741-4762(代表)