

彦根市民会館

舞台照明設備 No.96



調光室



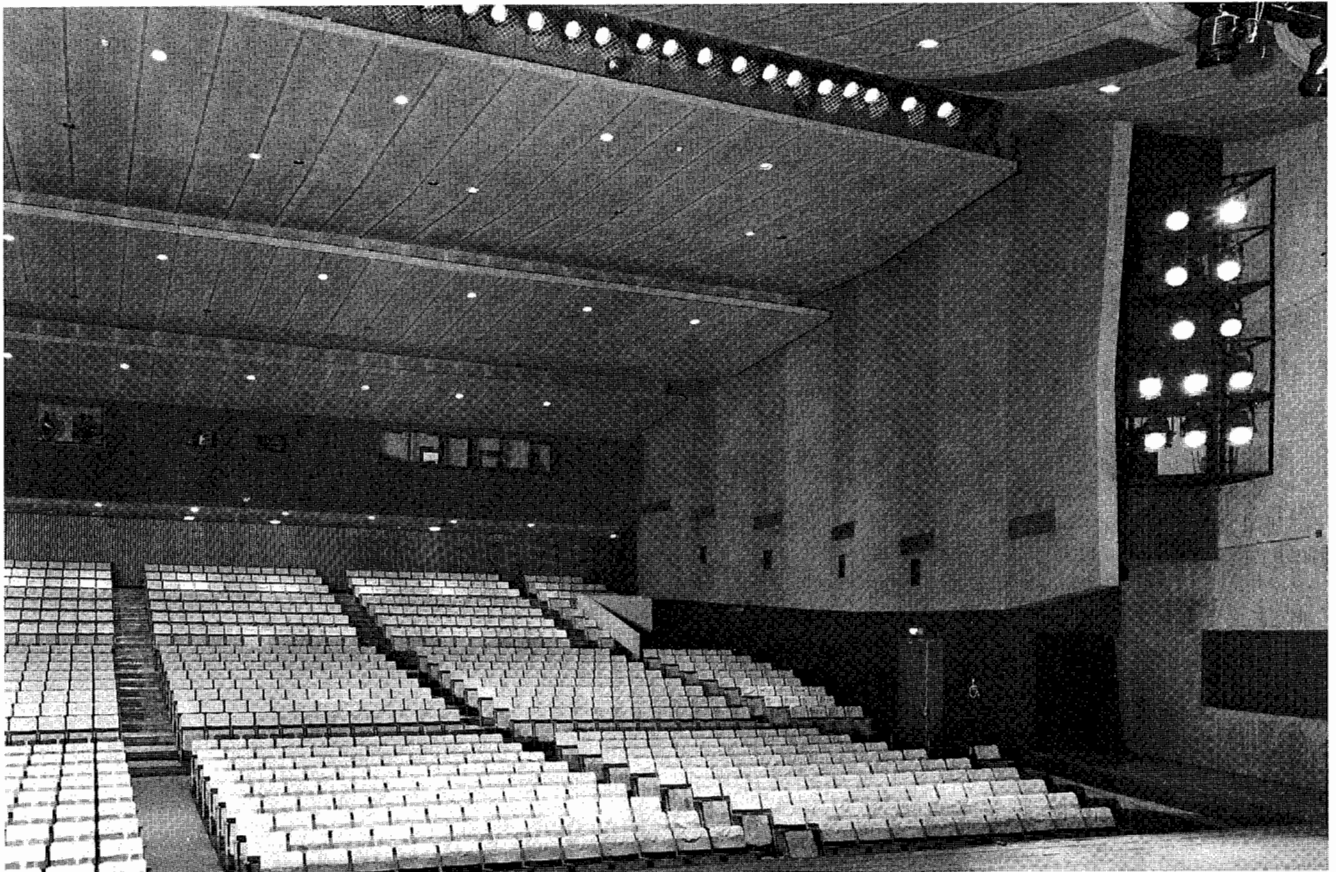
市民会館全景

彦根市民会館
滋賀県彦根市尾末町1-38
収容人員 986名
舞台間口 18m
奥行 11m
高さ 8m
設備容量 3φ4W 150KVA

MARUMO ELECTRIC CO., LTD.

湖岸の城——彦根から動きだした歴史の流れ

彦根市民会館の調光システムが最近の記憶付調光システム・ユニファイルになりました。彦根市民会館は、昭和39年に市のシンボルともいえる彦根城の濠端に開館し、以来市民のための文化活動の中心として親しまれてきました。昭和39年といえば、ちょうどその前年、NHKの大河ドラマシリーズが開始され、第一回に『花の生涯』が作られたこともあり、テレビが作り出す新しい観光名所のはしりとしてそれまでの静かな城下町・彦根が全国的に話題を集めた頃のことです。『花の生涯』はよく知られるように、江戸時代の鎖国政策を開国の方向へ転換させ、幕末・明治へと続く歴史の流れの中心に立った大老・伊井直弼の生涯を描いたものでした。市民会館の裏手には、直弼が青年期を過した埋木舎も保存されており、歴史をしのばせています。MARUMOユニファイルが、この湖東の文化の中心地・彦根市民会館で、新しい光を演出してゆきます。



ホール観客席



調光室
調光室には照明操作卓の他にユニクロス(自由にどこへでも移動することができます)
直調スイッチ盤(万一の事故の場合直点灯することができます)が設備されています。

調光設備

サイリスター調光器盤

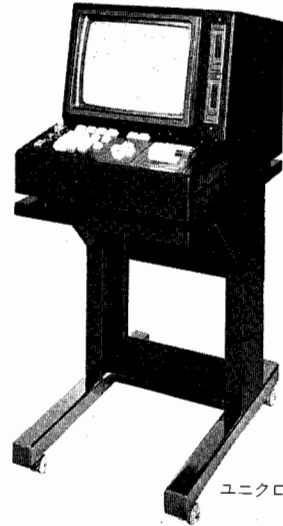
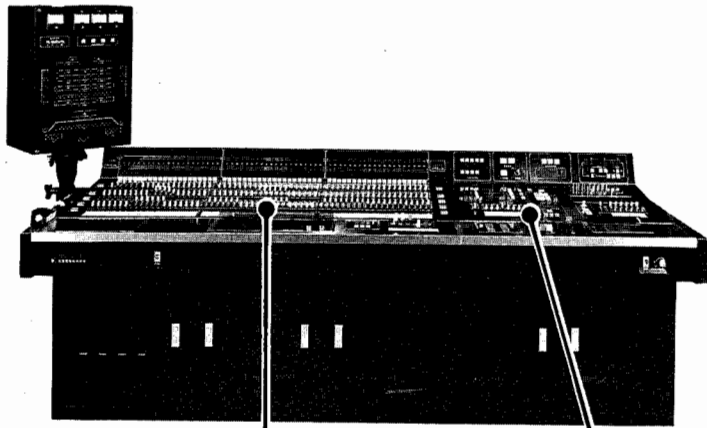
舞台用 30A 138台
60A 8台
客席用 60A 2台

——集中制御方式——

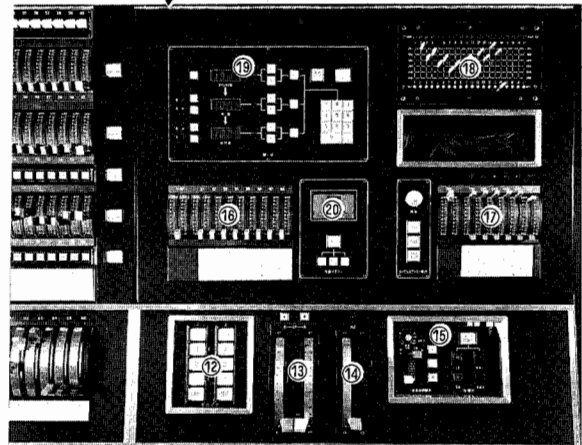
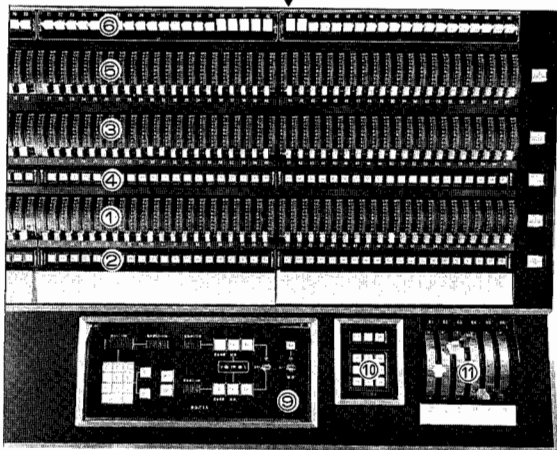
調光特性：1乗、2乗、2.3乗、2.7乗の特性
を任意に設定できる。

照明操作卓

1 場面用プリセットフェーダー兼実行修正
フェーダー ① 60本
セットスイッチ ② 60個
PFG選択とタッチスイッチが切替で使用
できる
2 場面用プリセットフェーダー兼次場面
修正フェーダー ③ 60本
修正ロックスイッチ ④ 60個
3 場面用プリセットフェーダー兼記憶修正
フェーダー ⑤ 60本
グループフェーダー ⑪ 6本
クロスフェーダー ⑬ 1組
マスターフェーダー ⑭ 1本
フリーフェーダー ⑯ 8本
フリーマスターフェーダー 1本



ユニクロス(CRT表示式)



記憶の書き込み操作

調光レベルの記憶は2場面に各250シーン書込むことができます。記憶の書き込みはプリセットフェーダー(1~3場面用)のいずれでもおこなうことができ、マニュアル操作中のものを同時に書込むこともできます。

記憶の読み出し操作

クロスフェーダーの操作による自動読み出し、及びフォワード・リパーススイッチによるクイック送り、メモリ、マニュアルの混合操作もできます。

記憶の修正操作

実行修正は1場面用プリセットフェーダーで、次場面修正は2場面用プリセットフェーダーで、それ以外の記憶場面は3場面用プリセットフェーダーでそれぞれ行います。どのフェーダーにも修正一致表示灯が付属しており、修正を行う場合は修正開始押ボタンを押し、フェーダーの目盛りが一致すると発光ダイオードが点灯し、記憶されている明りが自動的にプリセットフェーダーに移り、プリセットフェーダーの操作で記憶値を修正することができます。

- シーケンディマー 6ch×20ステップ ⑭1式
- シーケンスディマー用フェーダー ⑰ 7本
- シーケンスディマー用マスターフェーダー1本
- 回路スイッチ(L-OFF-D) ⑥ 60個
- 場面切替スイッチ ⑫ 1式
- PFG選択押ボタンスイッチ ⑩ 1式
- PFG表示器(デジタル表示) ⑦ 60個
- 調光レベルインジケータ(デジタル表示) ⑧60個
- 記憶書き込みパネル ⑨
- 記憶読み出しパネル ⑱
- 記憶シーン数 250シーン×2場面
- シーンNo設定範囲 000~999.9
- パブルカセット ⑳
- 客席調光操作パネル ⑲
- 負荷モニターパネル
- ユニクロス(CRT表示式)
- (負荷側147回路×フェーダー100本)
- ×多場面記憶式
- 負荷表示 CRTディスプレイ
- パッチプリンター付
- ワイヤレスコントローラー
- 直調スイッチ盤
- サブ照明操作卓
- プリセットフェーダー 30本×3場面



サブ照明操作卓

1~3場面用プリセットフェーダーとシーンマスターフェーダー(通常はグループフェーダーG1~G3)3本によりバックアップ専用CPUでユニクロスのRAMカセットに記憶されたパッチ内容の明りを作ることができます。

負荷設備

第1 ボーダーライト

BC型150W×80灯4色配線上下共通中区分
T型20Aコンセント36個12回線L=16m 1列

第1 サスペンションライト

フライダクトT型20Aコンセント48個
16回線L=16m……………1列

第2 ボーダーライト

BC型150W×64灯4色配線上下共通中区分
T型20Aコンセント24個

8回線L=12.8m……………1列

第3 ボーダーライト

BC型150W×54灯4色配線上下共通中区分
T型20Aコンセント8回線L=16m……………1列

バックサスペンションライト

フライダクトT型20Aコンセント24個
8回線L=16m……………1列

アッパーホリゾンライト

フライダクトT型20Aコンセント72個
8回線L=15m……………1列

※アッパーホリゾンライト用フラッドライト

QCU型300W 72台

フットライト (既設)

ローホリゾンライト (既設)

サイドフロントライト

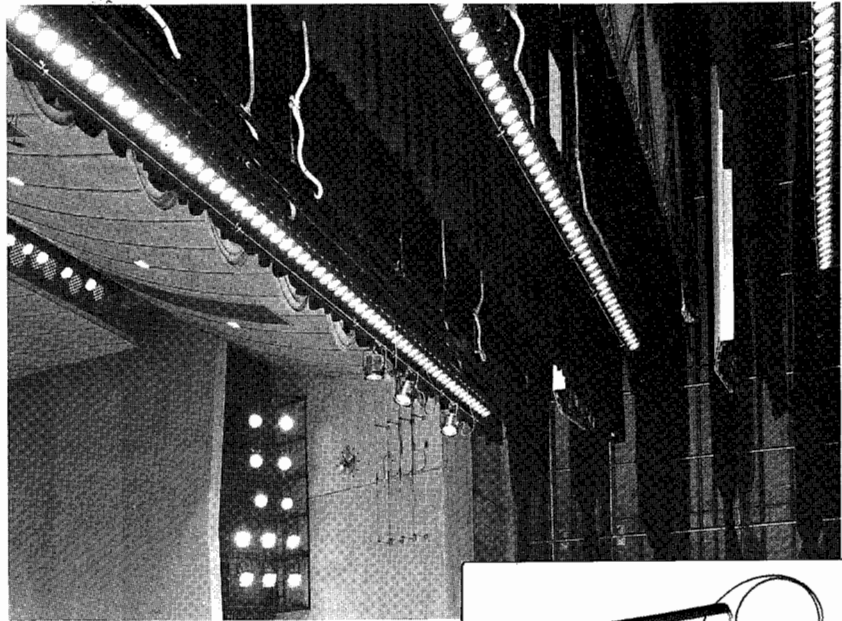
CEC-II型1000W……………24台

シーリングライト

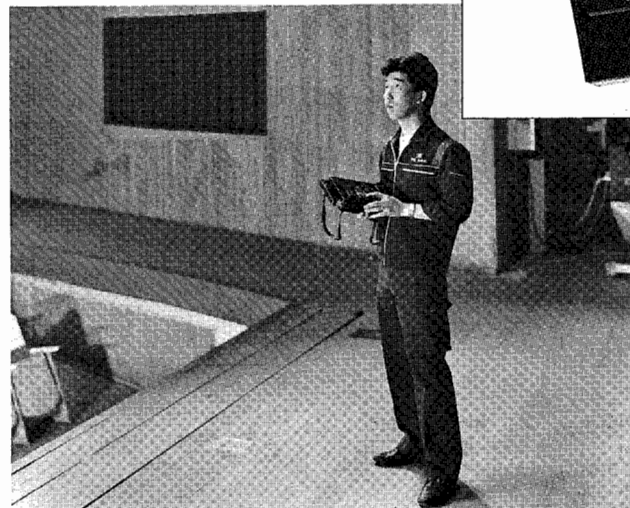
CEC-II型1000W……………24台

センターピンスポットライト

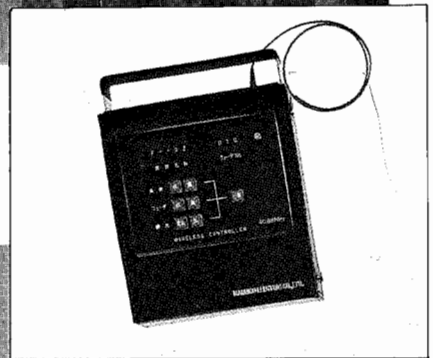
クセノン2000W……………2台



舞台上部
ボーダーライト3本にはコンセント回路が設備されていますから、切替えてサスペンションライトに使用することもできます。
また、バックサスペンションライト1本、サイドフロントライトも増設されました。



ワイヤレスコントローラー
舞台上や客席内で調光室にFM電波を送り、遠隔操作で照明器具の直点減をおこなうことができます。



ワイヤレスコントローラー

丸茂電機株式会社

◆本社・営業部◆

東京都千代田区神田須田町1-24 〒101

TEL (03) 252-0321(代表)

◆大阪出張所◆

大阪市北区野崎町9-6(東梅田ビル) 〒530

TEL (06) 312-1913・1922

◆名古屋出張所◆

名古屋市中区栄4丁目1-1(中日ビル) 〒460

TEL (052) 263-7425

◆福岡出張所◆

福岡市中央区大名1-14-45(福岡鴻池ビル) 〒810

TEL (092) 741-4762(代表)