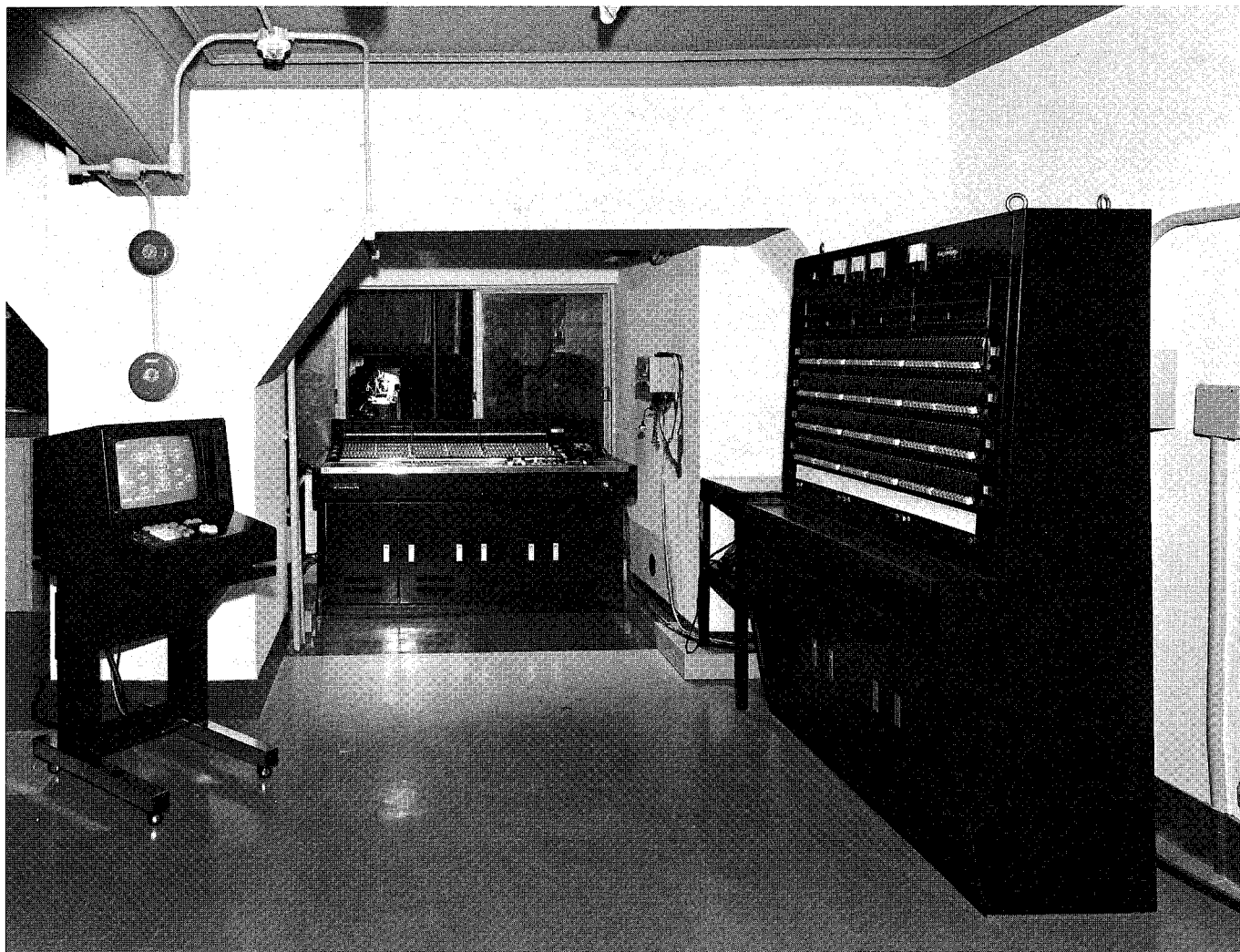


日比谷公会堂

舞台照明設備 No.92



調光室



日比谷公会堂全景

日比谷公会堂

東京都千代田区日比谷公園1番3号

設計管理 東京都南部公園緑地事務所
株式会社千代田コンサルタント設計

収容人員 2074名

舞台間口 20m

奥行 10m

高さ 7m

設備容量 3φ4W150KVA

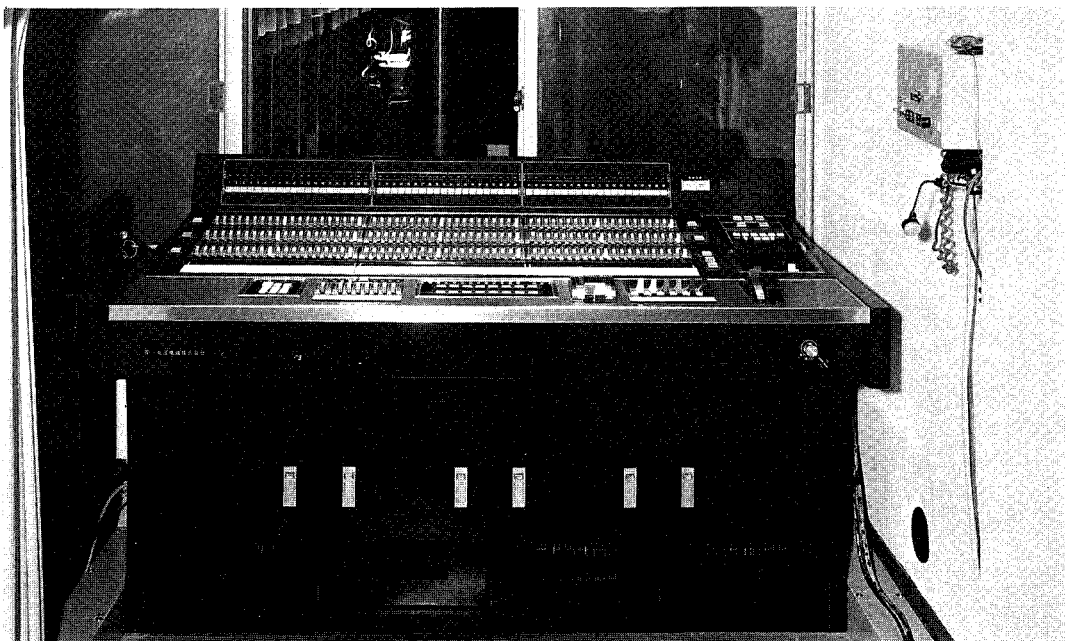
MARUMO ELECTRIC CO.,LTD.

1/2世紀—舞台が見つめた昭和史

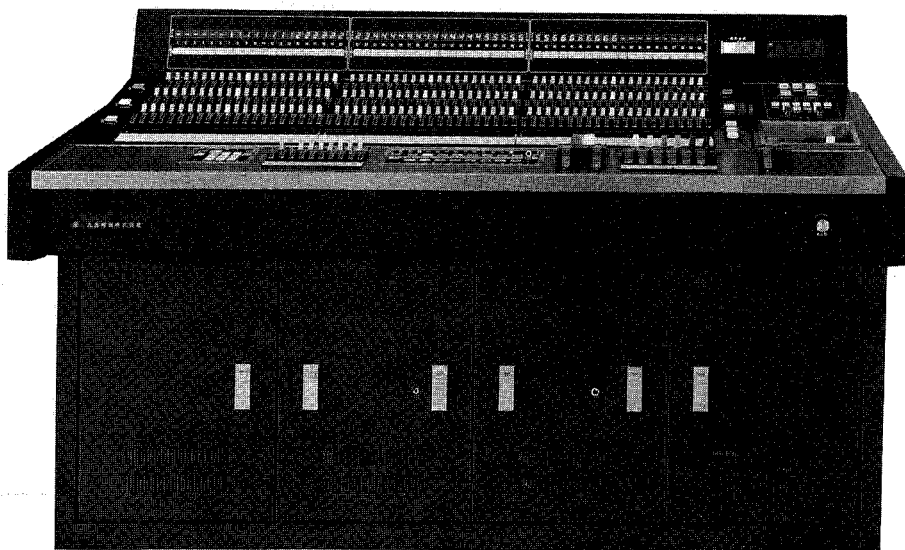
日比谷公会堂の調光設備が新しくなりました。1929年(昭和4年)開設以来半世紀、東京都心にある最も伝統ある市民ホールとして、政治、社会、教育、芸術など広い分野の行事に利用され、その歴史そのまま昭和の歴史に重なります。戦前には、学徒出陣の出発を見送るなど、激動する時代を象徴するような出来事に立会い、戦後は、平和憲法下での様々な政治集会から、音楽関係の檜舞台としても利用され、東京文化会館の開設('61年)までは海外からの一流アーティストのコンサートのほとんどはこのステージで行なわれました。変貌する現代史の舞台として生きる日比谷公会堂のステージに、新しいMARUMOの調光設備が活躍してゆきます。



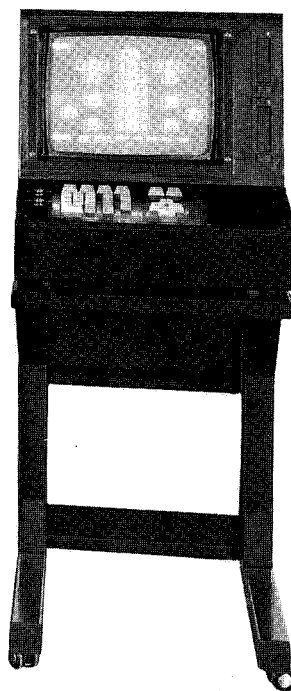
ホール観客席



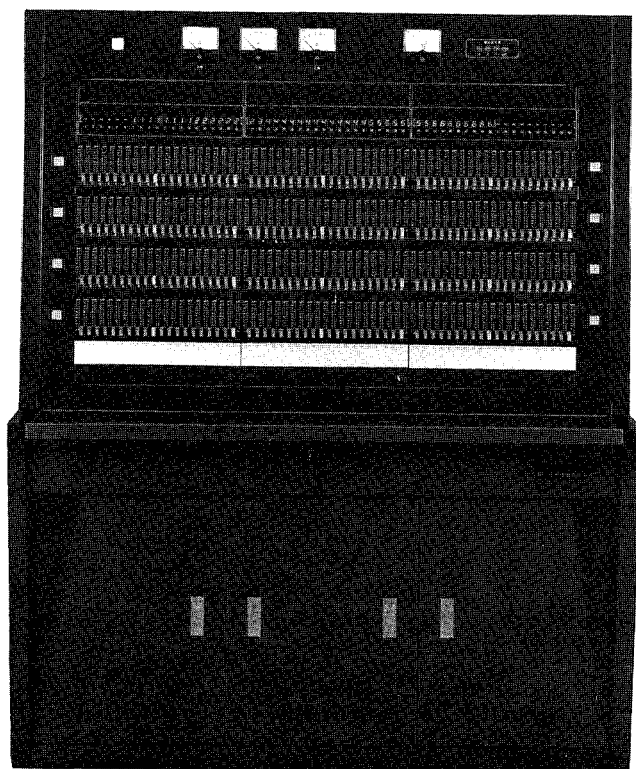
調光室の照明操作卓



照明操作卓



ユニクロスCRT表示式



調光プリセット盤

調光設備

サイリスター調光器盤		
舞台用	30A	120台
客席用	60A	5台

——集中制御方式——

照明操作卓

プリセットフェーダー	60本×3場面
グループフェーダー	6本
クロスフェーダー	1組
マスターフェーダー	1本
フリーフェーダー	7本
フリーマスターフェーダー	1本
場面切替SW	1式
PFG選択押ボタンSW	1式
PFG個別押ボタンSW	60個
回路SW (L-OFF-D)	60個
PFG表示器 (デジタル表示)	60個
客席調光操作パネル	1式

調光プリセット盤

プリセットフェーダー	60本×4場面
PFG個別押ボタンSW	60個

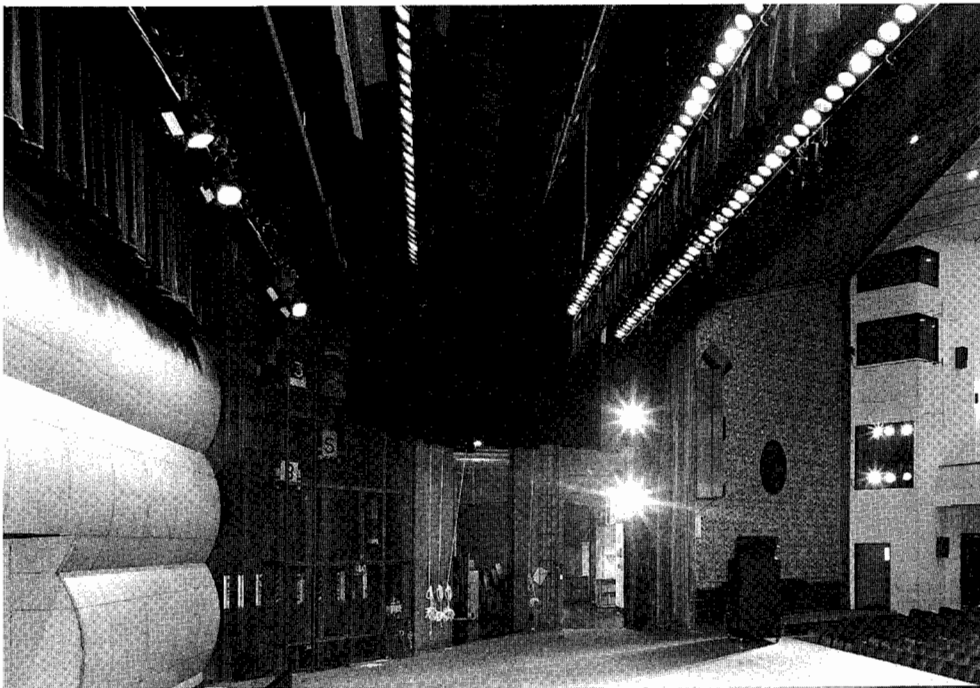
ユニクロスCRT表示式

(電子クロスバー選択操作機構)

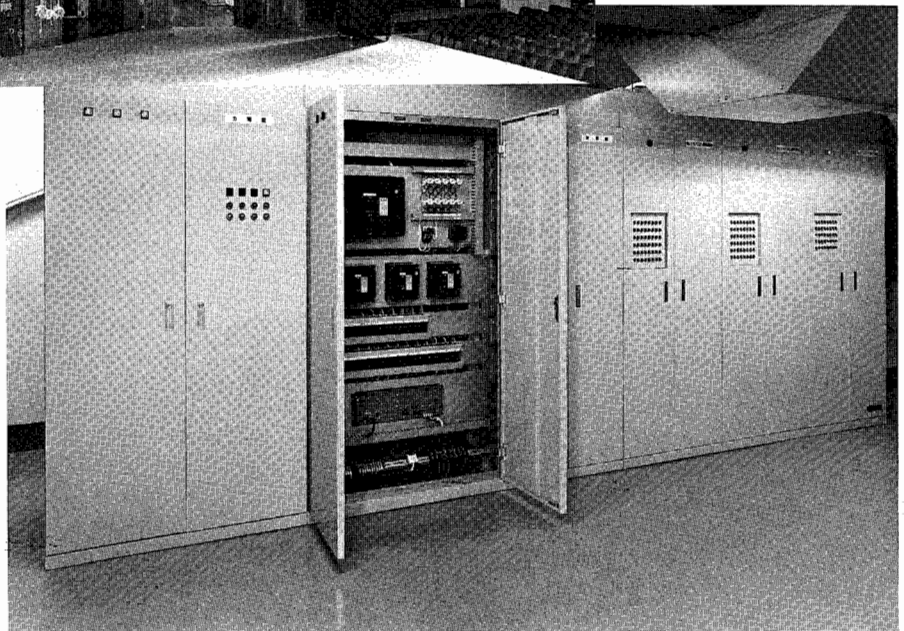
(負荷側120回路×フェーダー側60本)

×2場面記憶式

負荷回路の選択、仕込み、編集(修正)、記憶保存までCRTに表示される。



舞台上部



サイリスター調光器盤

丸茂電機株式会社

◆本社・営業部◆

東京都千代田区神田須田町1-24 〒101
TEL (03) 252-0321(代表)

◆大阪出張所◆

大阪市北区野崎町9-6(東梅田ビル) 〒530
TEL (06) 312-1913・1922

◆名古屋出張所◆

名古屋市中区栄4丁目1-1(中日ビル) 〒460
TEL (052) 263-7425

◆福岡出張所◆

福岡市中央区大名1-14-45(福岡瀧池ビル) 〒810
TEL (092) 741-4762(代表)