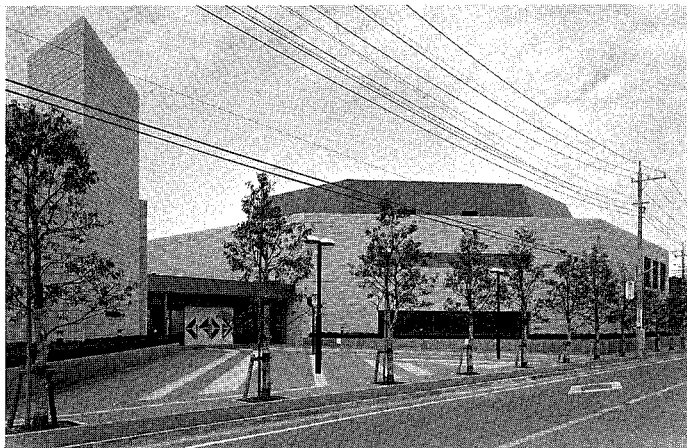


# 佐倉市民音楽ホール

## 舞台照明設備 No.85



ホール観客席



音楽ホール全景

佐倉市民音楽ホール  
千葉県佐倉市王子台1-16  
設計管理 芦原建築設計研究所  
収容人員 680名  
舞台間口 12.5m  
奥行 10.3m  
高さ 8m  
設備容量 3φ4W200KVA

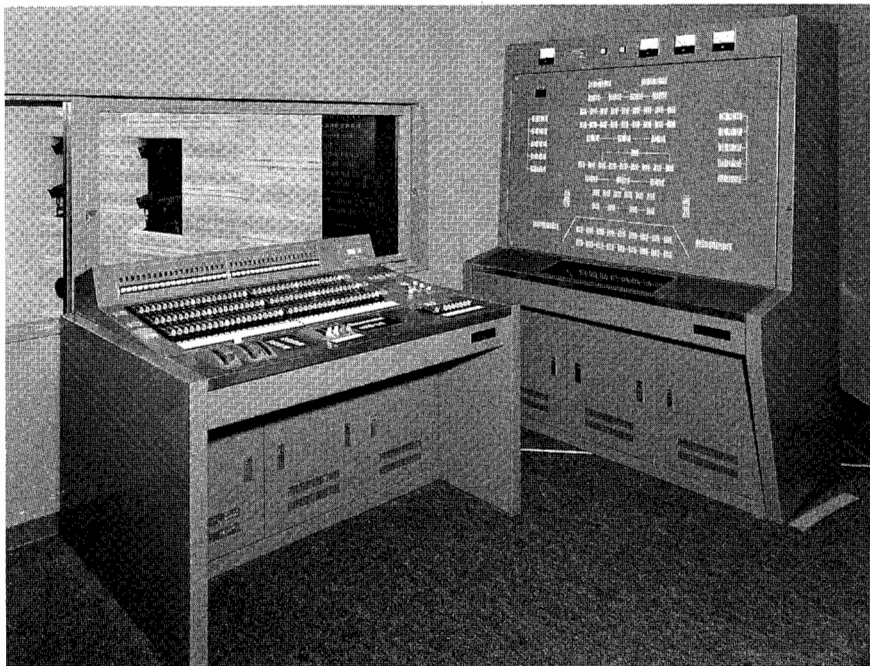
# MARUMO ELECTRIC CO.,LTD.

# 東に開いた西洋医学の窓 — 佐倉 —

佐倉は古く慶長年間（17世紀初め）には、すでに房総随一の城郭をもった城下町として発展していました。とくに江戸中期から幕末まで西洋文明が、当時の鎖国の壁をこえて太平の眠りを揺ぶりはじめていた頃、関東では唯一、開明的な城下として存在し、文化に開かれた窓をもっていました。日本で初めての私立病院として開設された順天堂病院もそのひとつで、「蘭方医学を学ぶには佐倉へ」といわれるほどに、江戸からは遠い長崎以上に、当時の先進科学のメッカとなっていました。この古くてしかも進歩的な都市にふさわしく、市民のための新しい文化施設——佐倉市民音楽ホールが開場しました。新しい音楽に新しい輝き、MARUMOの舞台照明設備がこのホールで活躍します。



ホール観客席



調光室

## 調光設備

サイリスター調光器盤

舞台用 30A 120台

客席用 60A 6台

——集中制御方式——

照明操作卓

プリセットフェーダー 40本×3場面

グループフェーダー 4本

クロスフェーダー 1組

マスターフェーダー 1本

フリーフェーダー 7本

フリーマスターフェーダー 1本

場面切替SW 1式

PFG選択押釦SW 1式

PFG個別押釦SW 40個

回路SW(L-OFF-D) 40個

PFG表示器(デジタル表示) 40個

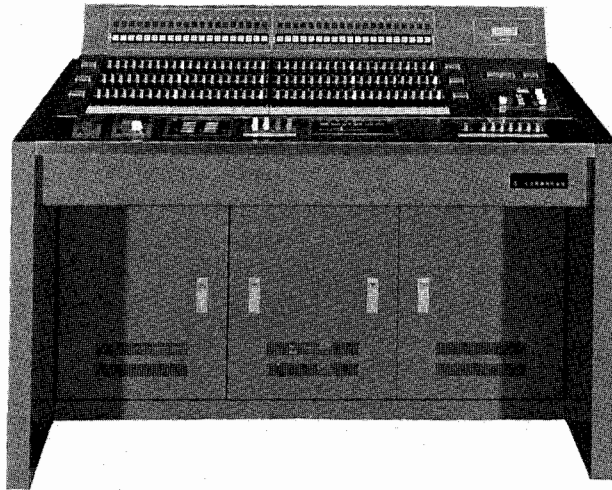
電子クロスバー選択操作盤

(負荷側120回路×フェーダー側40本)

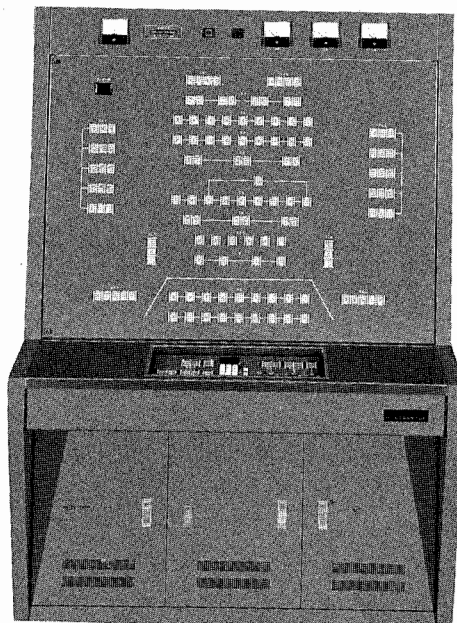
×2場面記憶式

負荷側押釦SW

120個



照明操作卓



電子クロスバー選択操作盤

## 負荷設備

### ①第1 ボーダーライト

BC型200W×60灯3色配線上下共通中区分  
L=12m……………1列

### ②第1 サスペンションライト

フライダクトT型20Aコンセント27個  
9回線L=18m……………1列

### ③第2 ボーダーライト

BC型200W×60灯3色配線上下共通中区分  
L=12m……………1列

### ④第2 サスペンションライト

フライダクトT型20Aコンセント27個  
9回線L=18m……………1列

### ⑤第3 サスペンションライト

フライダクトT型20Aコンセント27個  
9回線L=18m……………1列

### \* サスペンションライト用スポットライト

CEC-II型1000W 27台

MS-II型1000W 27台

### ⑥ アッパーホリゾンライト

フライダクトT型20Aコンセント48個  
8回線上下共通中区分……………1列

### \* アッパーホリゾンライト用フラッドライト

QCU型500W 48台

### ⑦ 天井反射板ライト

QCO型300W……………42台  
(サスペンションライトと切替で使用)

### ⑧ トーメンタルライト

CEC-II型1000W……………12台

### ⑨ フットライト

PE型60W×76灯3色配線L=9m……………1列

### ⑩ ロアーホリゾンライト

QCL型300W×40灯4色配線L=10m……………1列

### ⑪ サイドフロントライト

CEC-II型1000W……………16台

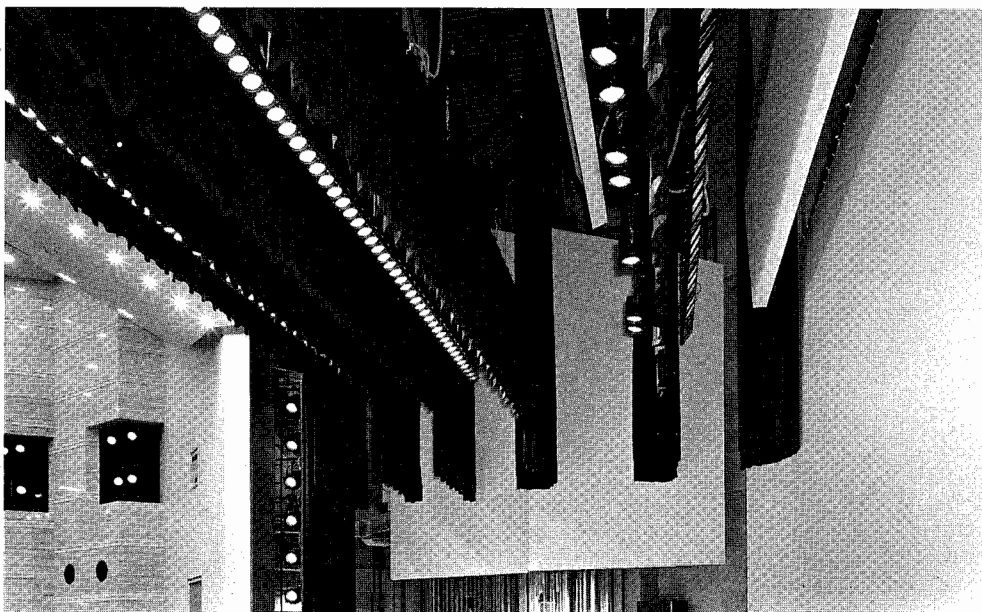
ERQ-15型650W……………4台

### ⑫ シーリングライト

CEC-II型1000W……………36台

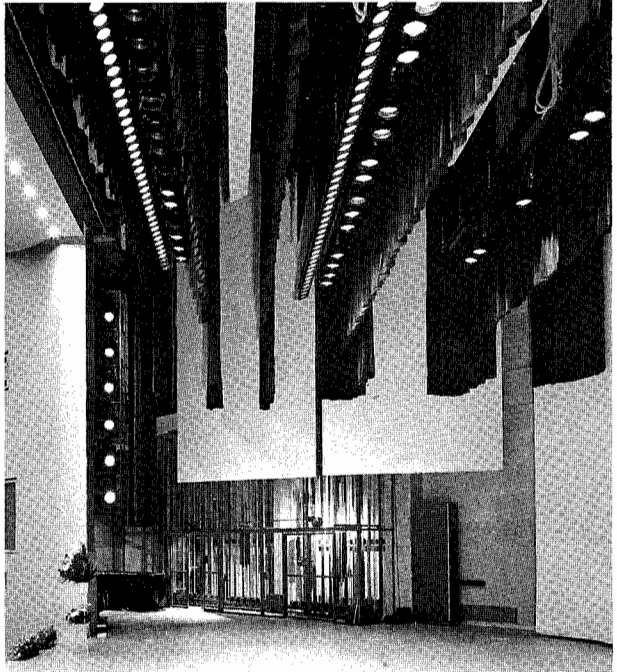
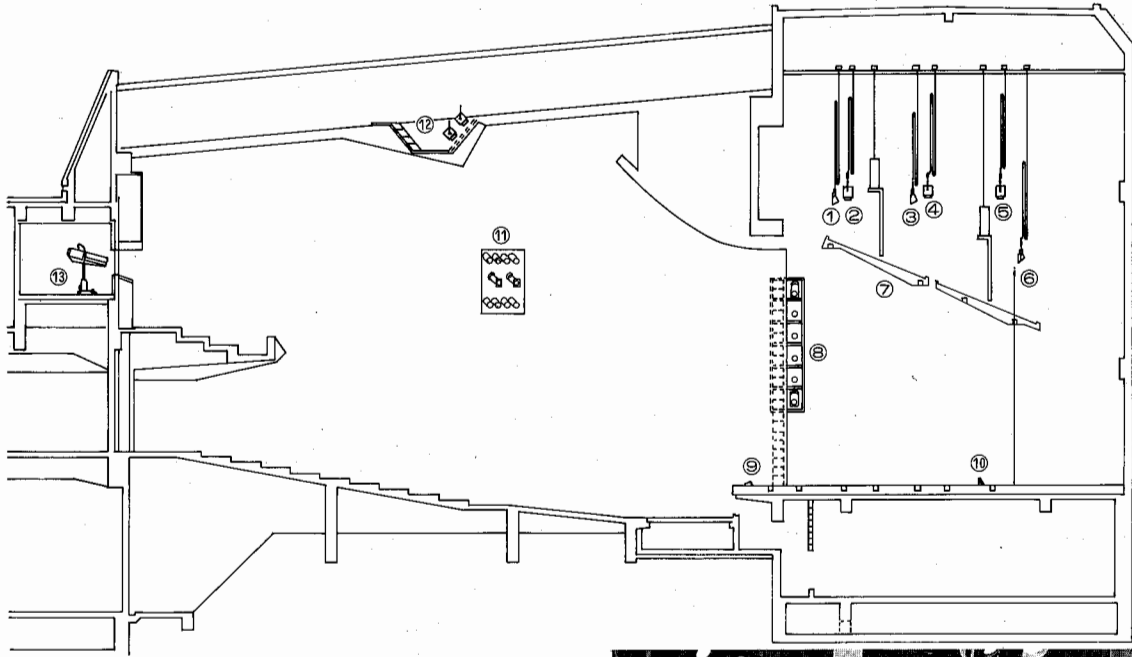
### ⑬ センターピンスポットライト

クセノン2000W……………2台




舞台上部





舞台上部

 **丸茂電機株式会社**

◆本社・営業部◆

東京都千代田区神田須田町1-24 〒101

TEL (03) 252-0321(代表)

◆大阪出張所◆

大阪市北区野崎町9-6(東梅田ビル) 〒530

TEL (06) 312-1913・1922

◆名古屋出張所◆

名古屋市中区栄4丁目1-1(中日ビル) 〒460

TEL (052) 263-7425

◆福岡出張所◆

福岡市中央区大名1-14-45(福岡瀧池ビル) 〒810

TEL (092) 741-4762(代表)