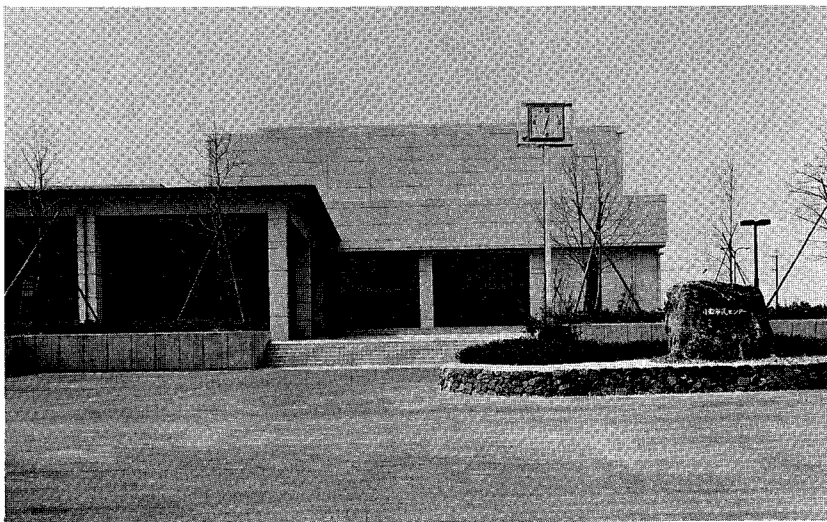


小松市民センター

舞台照明設備 No.76



大ホール観客席



市民センター全景

小松市民センター

石川県小松市大島町地内

設計監理 浦建築設計事務所

山岸設備設計事務所

大ホール

収容人員 550名

舞台間口 15.3m

奥行 13m

高さ 8m

設備容量 3φ4W230KVA

MARUMO ELECTRIC CO.,LTD.

「勸進帖」の街の子供歌舞伎 — 小松 —

歌舞伎十八番で有名な「勸進帖」の舞台となった安宅関あたかのかきは小松市郊外の海辺にあります。その小松には江戸時代から200年以上も伝わる伝統の「お旅祭り」があります。この祭りの中心は市内八ヶ町がまわりもちで上演する子供歌舞伎です。毎年演目を決め一年近くの準備を重ね、小学校二年生から六年生までの少女だけが本格的な歌舞伎を上演します。去年は「絵本太閤記」子供たちの熱演で喝采をはいしました。この祭りが過ぎれば加賀路にも夏が訪れます。古くから歌舞伎にゆかりの街に新しく誕生した小松市民センターの舞台に、MARUMOの舞台照明設備が、輝きます。



大ホール観客席



調光室

調光設備

サイリスター調光器盤

舞台用 30A 145台

客席用 60A 5台

——集中制御方式——

照明操作卓

プリセットフェーダー……………60本×3場面

グループフェーダー……………6本

クロスフェーダー……………1組

マスターフェーダー……………1本

場面切替SW……………1式

PFG選択押釦SW……………1式

PFG個別押釦SW……………60個

PFG表示器(デジタル表示)……………60個

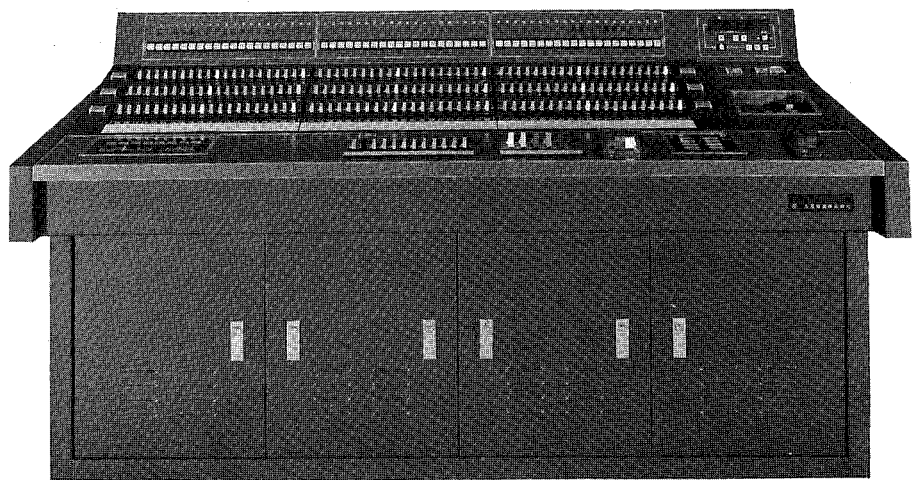
回路SW(L-OFF-D)……………60個

電子クロスバー選択操作盤

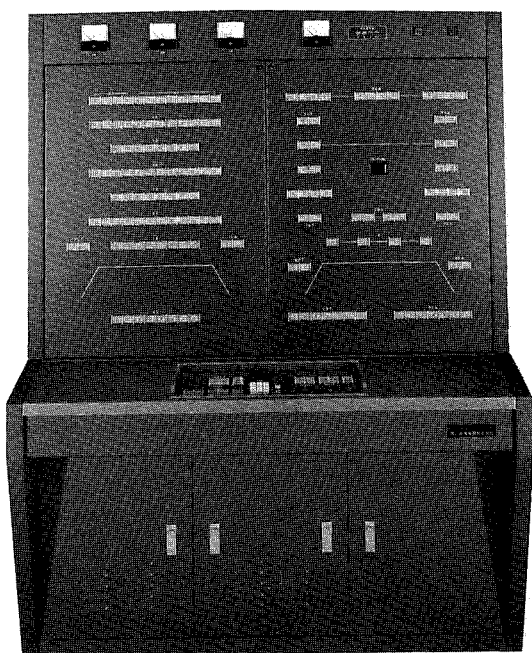
(負荷側145回路×フェーダー側60本)

×2場面記憶式

負荷側押釦SW……………145個



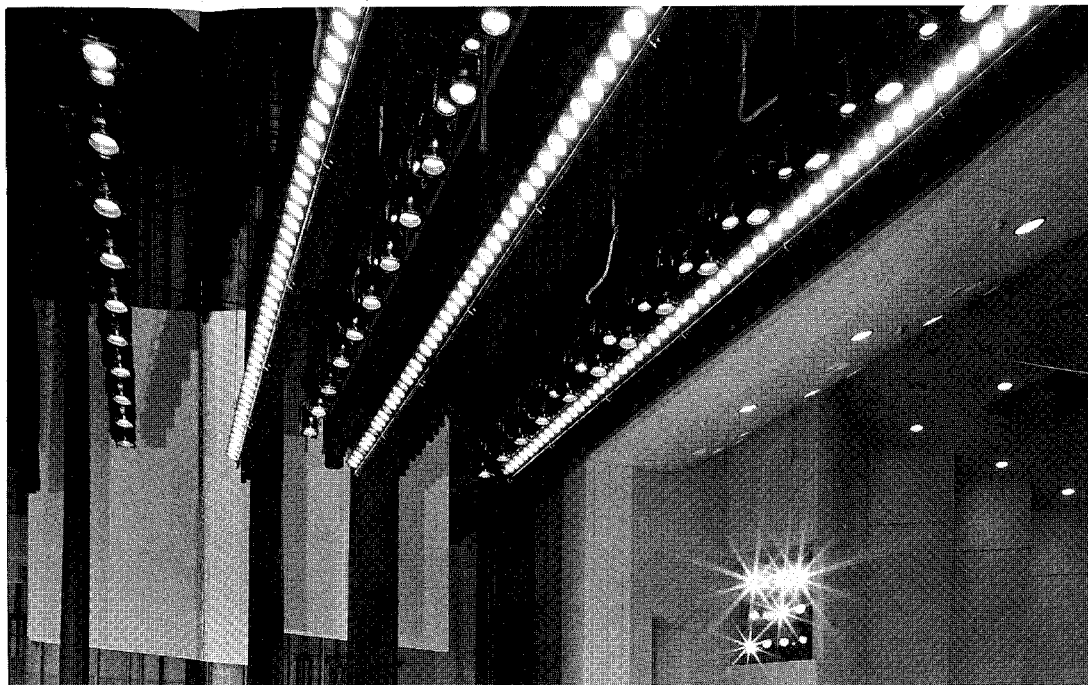
照明操作卓



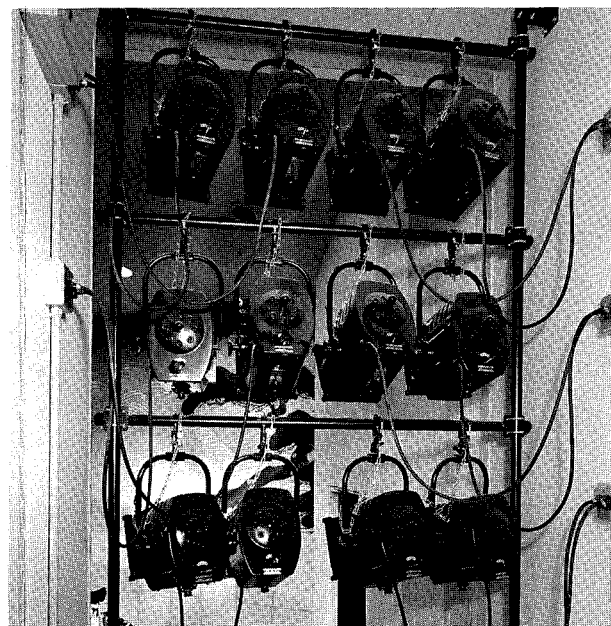
電子クロスバー選択操作盤



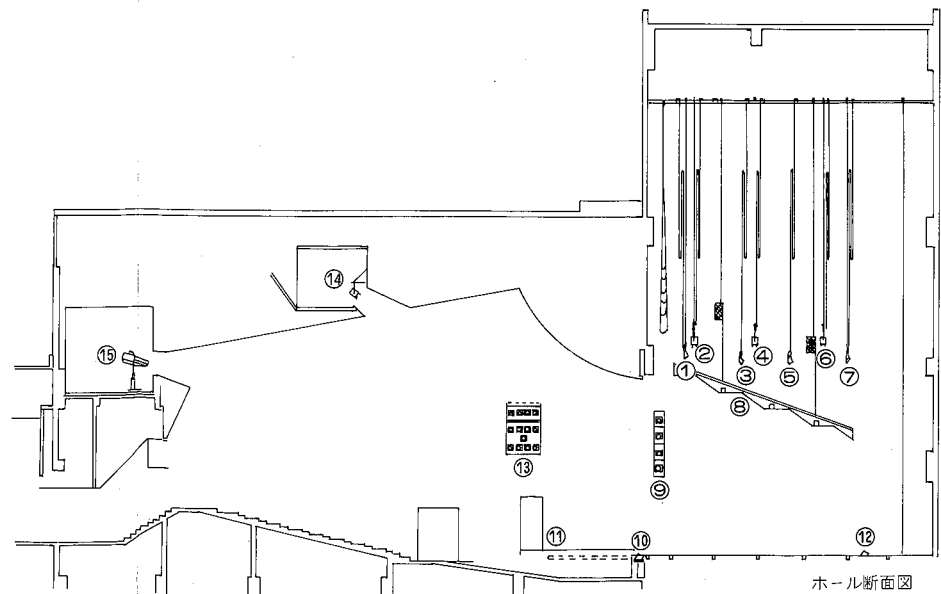
サイリスター調光器盤



舞台上部



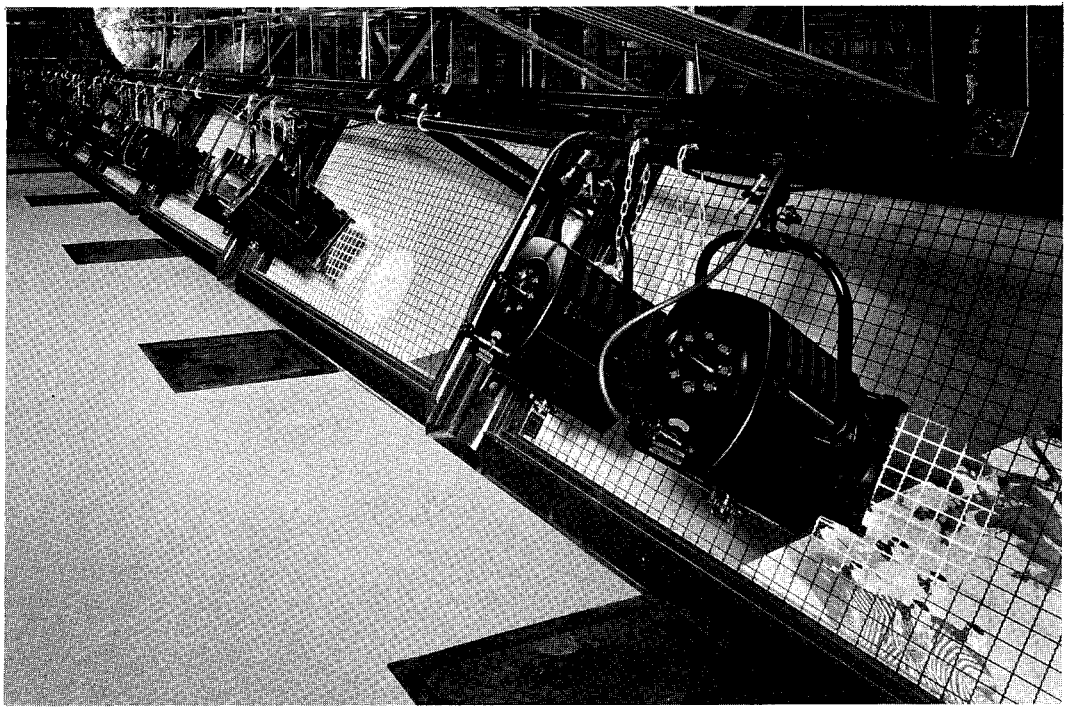
サイドフロントライト



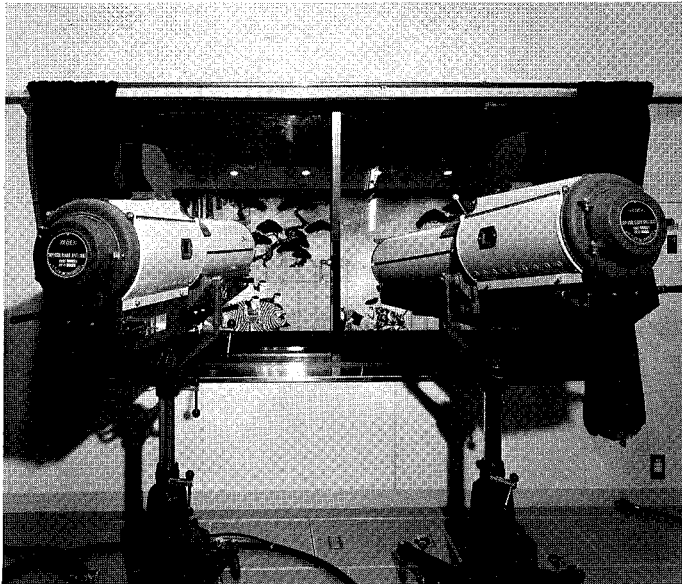
ホール断面図

負荷設備

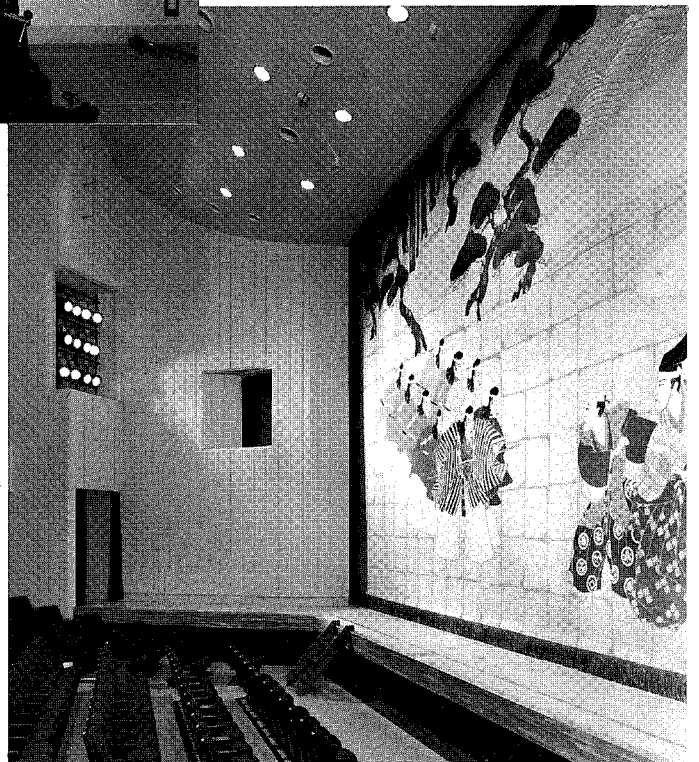
- ①第1ボーダーライト
BC型 150 W×72灯4色配線上下共通中区分
T型20Aコンセント12個4回線(切替式)
L=14.4m……………1列
- ②第1サスペンションライト
フライダクトT型20Aコンセント36個
12回線L=14.4m……………1列
- ③第2ボーダーライト
BC型 150 W×72灯4色配線上下共通中区分
T型20Aコンセント36個12回線(切替式)
L=14.4m……………1列
- ④第2サスペンションライト
フライダクトT型20Aコンセント36個
12回線L=14.4m……………1列
- ⑤第3ボーダーライト
BC型 150 W×72灯4色配線上下共通中区分
T型20Aコンセント12個4回線(切替式)
L=14.4m……………1列
- ⑥第3サスペンションライト
フライダクトT型20Aコンセント36個
12回線L=14.4m……………1列
- ※サスペンションライト用スポットライト
CEC-II型1000W 27台
MS-II型1000W 27台
T-1型500W 27台
DF型500W 27台
- ⑦アッパーホリゾンライト
フライダクトT型20Aコンセント60個
12回線L=14.4m……………1列
T型20Aコンセント12個4回線(バックサス用)
- ※アッパーホリゾンライト用フラッドライト
QCU型300W 60台
バックサスペンションライト用ライト
SPH型1000W 12台
- ⑧天井反射用ライト
QCO型300W……………8台
- ⑨トーマタルライト
CEC-II型1000W……………16台
- ⑩フットライト
F型60W×72灯4色配線L=10.8m……………1列
- ⑪花道フットライト
FG型60W×32灯2色配線L=4.8m……………2列
- ⑫ローホリゾンライト
QCL型300W×64灯4色配線L=16m……………1列
- ⑬サイドフロントライト
CEC-II型1000W……………16台
CEF-II型1000W……………8台
ERQ-15型650W……………2台
- ⑭シーリングライト
CEC-II型1000W……………16台
- ⑮センターピンスポットライト
クセノン2000W……………2台



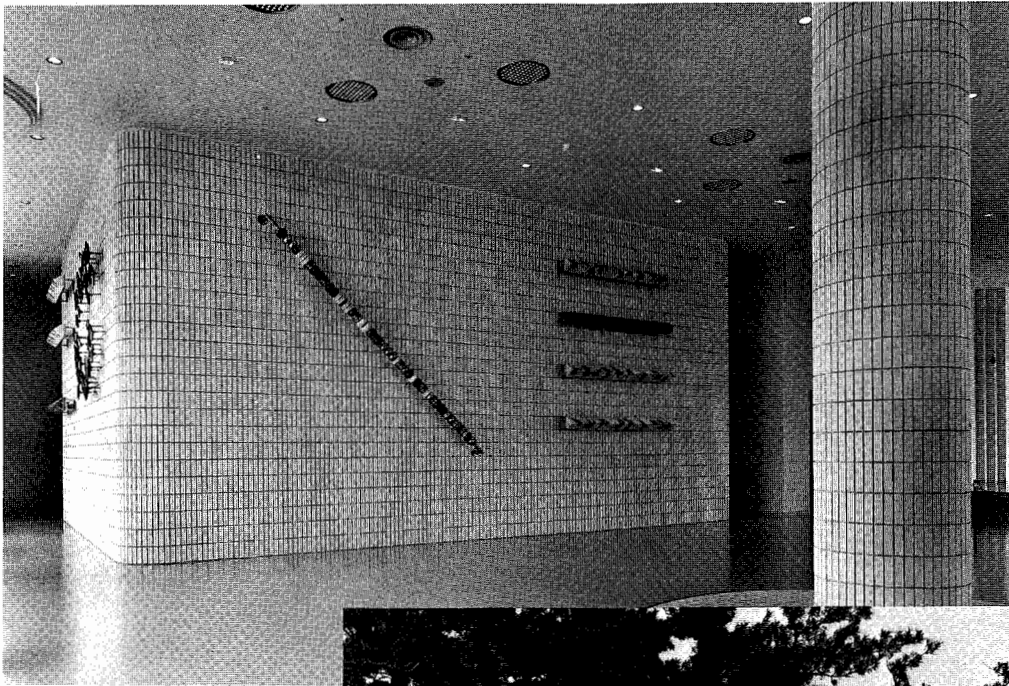
シーリングライト



センターピンスポットライト



サイドフロントライトと綴帖



ホールロビーのレリーフ



安宅閣跡

丸茂電機株式会社

◆本社・営業部◆

東京都千代田区神田須田町1-24 〒101

TEL (03) 252-0321(代表)

◆大阪出張所◆

大阪市北区野崎町9-6(東梅田ビル) 〒530

TEL (06) 312-1913・1922

◆名古屋出張所◆

名古屋市中区栄4丁目1-1(中日ビル) 〒460

TEL (052) 263-7425