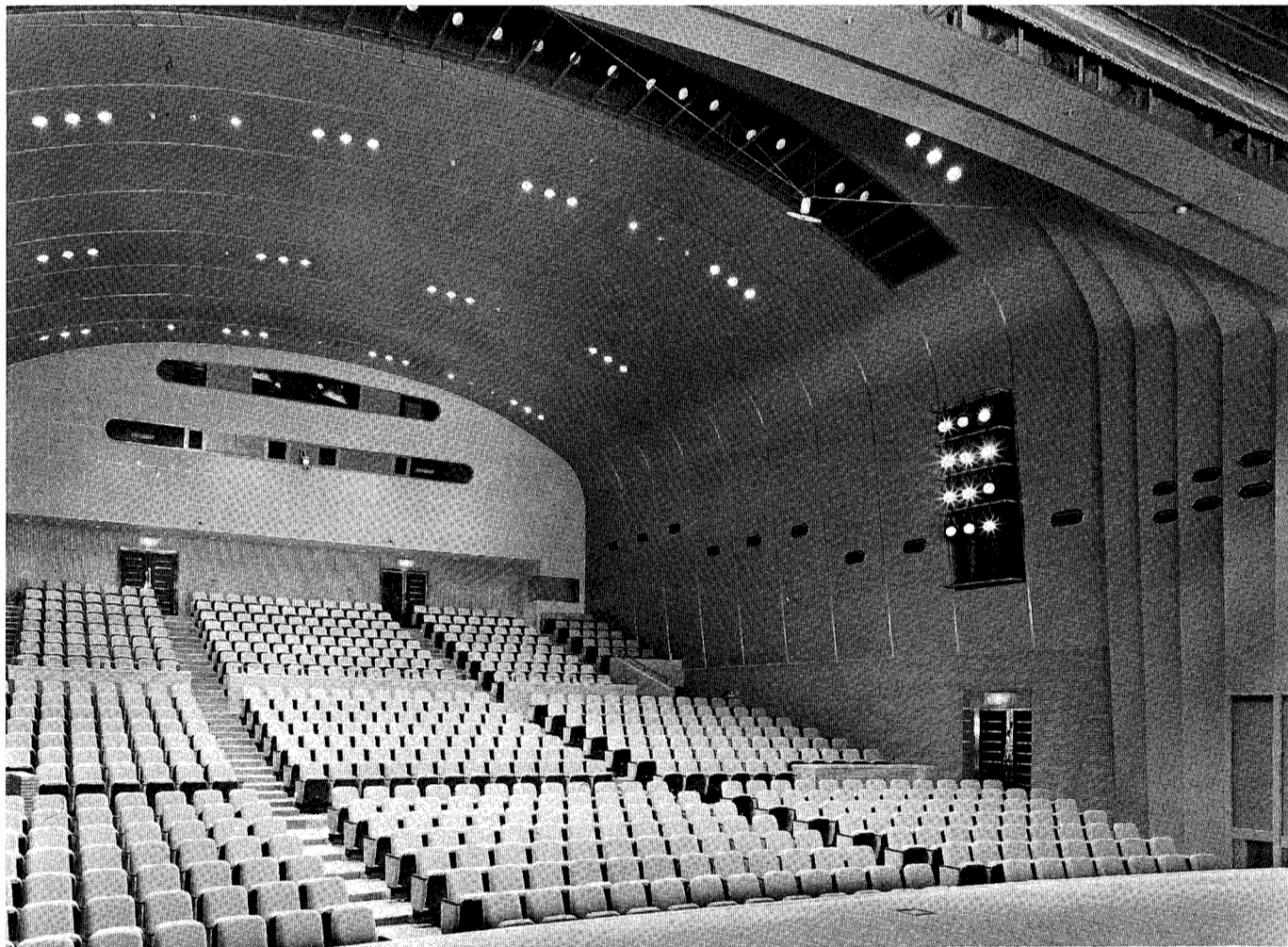


北本市文化センター

舞台照明設備 No.72



ホール観客席



照明操作卓

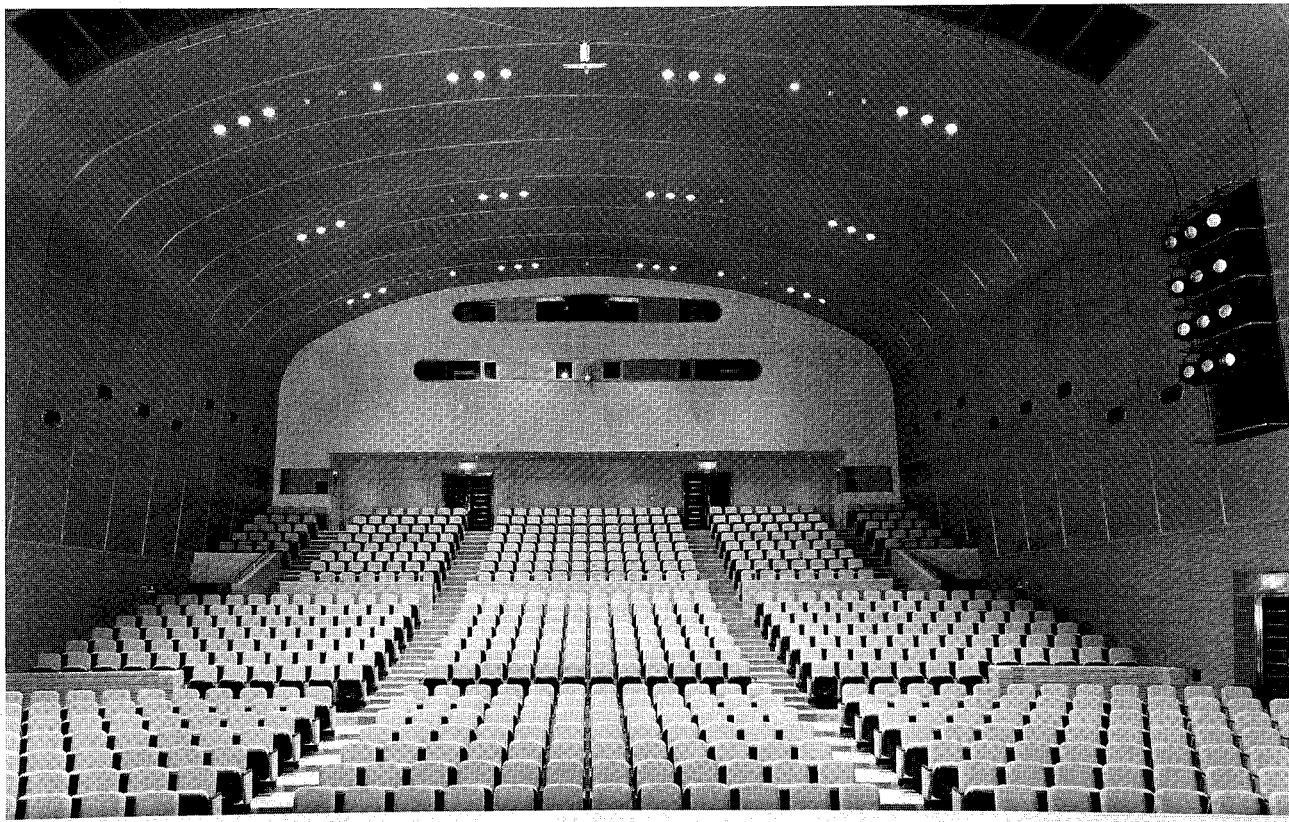
北本市文化センター
埼玉県北本市本町1-2
設計監理 石本建築事務所
収容人員 726名
舞台間口 15m
奥行 12m
高さ 7m
設備容量 3φ 4W300KVA

MARUMO ELECTRIC CO.,LTD.

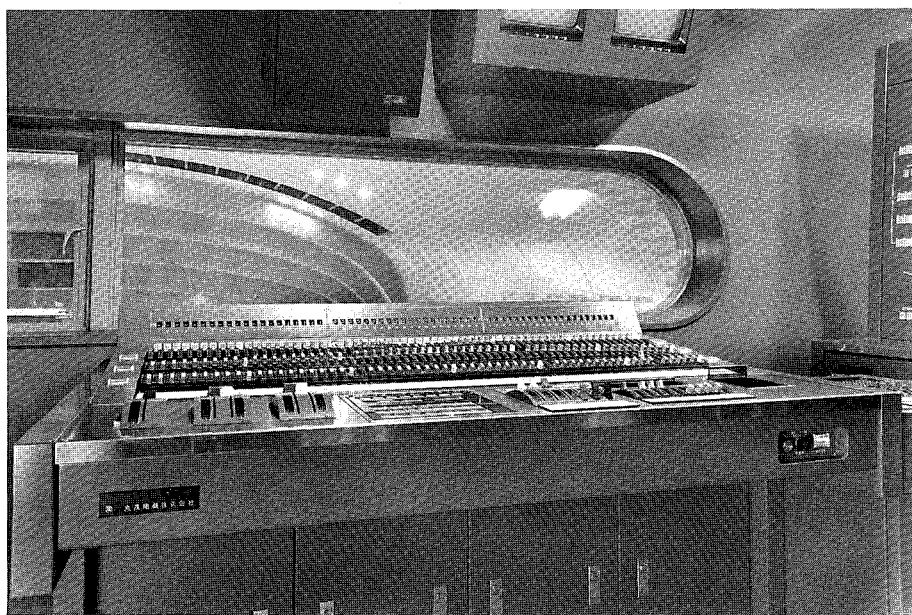
トマトケチャップの伝統

脱「ダ・サイタマ」にむかう住宅都市 ——

都心まで電車で50分ならず。この立地条件にあって北本市も、他の近郊都市と同じように団地や住宅地の建設がすすみ、のどかな田園都市から大ベッド・タウンへと変わってきました。「サイタマ」的という流行語が最近ひろまっていて、「都会になりきれない」のをそのように諷しているわけですが、それならばむしろ、都会には適度の距離をおいて、これも最近見直しが叫ばれている自然環境の回復、緑の中での生活、ということで、「サイタマ」を逆手にとる方が賢明のようです。戦前からすでに都市型農業を採用して、輸出用のトマトケチャップ工場まで存在した北本市一帯の先進的な農業の伝統をいかして、この地域では高級野菜や、洋ランなどの園芸植物生産など、新しいかたちの近郊都市へ、胎動が始まっています。その北本市に新しく北本市文化センターが生まれました。ユニークなホールの建築です。そこにふさわしい舞台照明設備——MARUMOの光が、新しい試みに輝きます。



ホール観客席



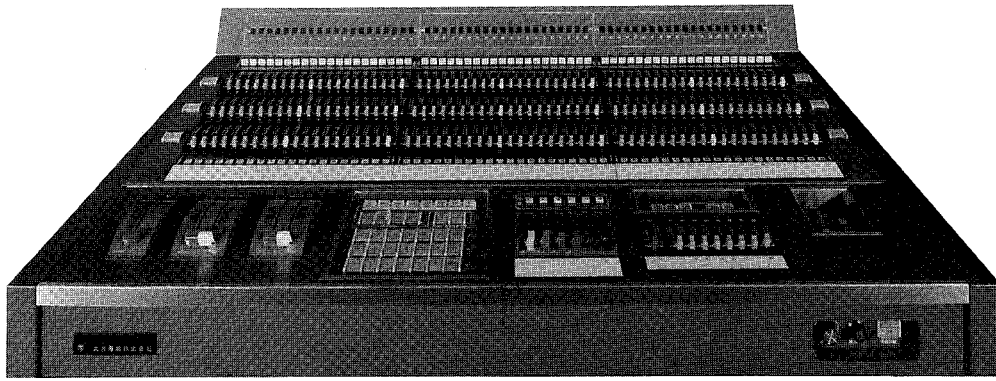
調光室

調光設備

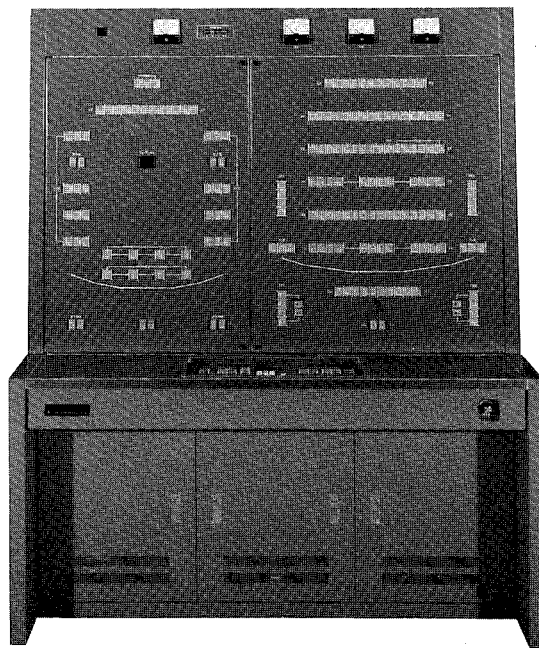
サイリスター調光器盤
舞台用 30A 160台
客席用 60A 6台
——集中制御方式——

照明操作卓

プリセットフェーダー 60本×3場面
グループフェーダー
(シーケンスディママー切替押釦付) 6本
クロスフェーダー(A-B) 1組
クロスフェーダー(AB-C) 1組
マスターフェーダー 1本
フリーフェーダー 8本
フリーマスターフェーダー 1本
場面切替SW 1式

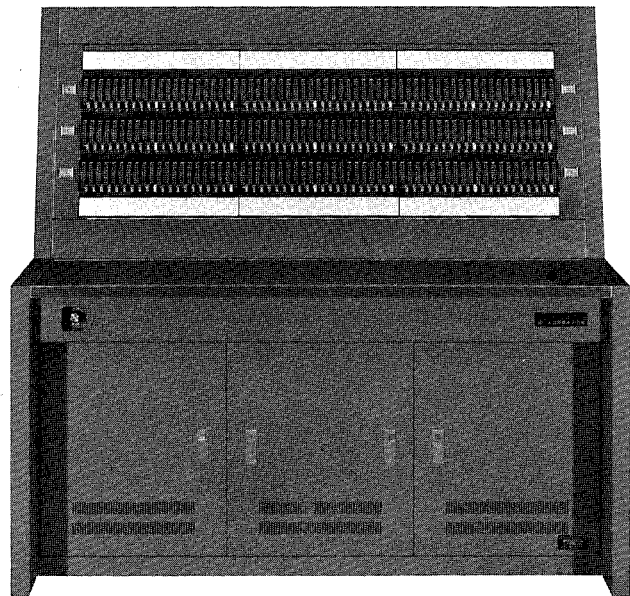


照明操作卓

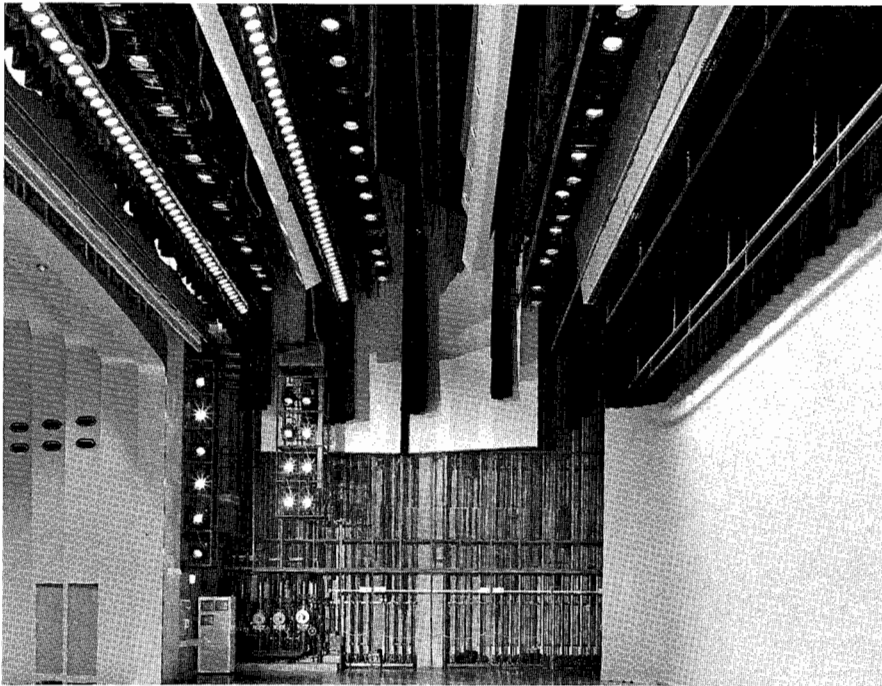


電子クロスバー選択操作盤

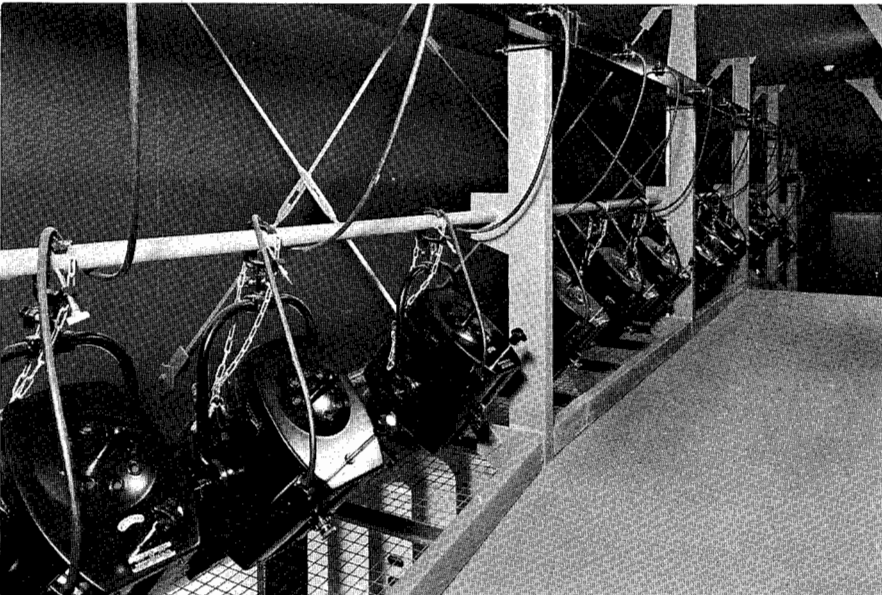
- PFG選択押釦SW 1式
- PFG個別押釦SW 60個
- PFG表示器(デジタル表示) 60個
- 回路SW(L-OFF-D) 60個
- 照明プリセット盤
- プリセットフェーダー 60本×3場面
- 電子クロスバー選択操作盤
- (負荷回路160回路×フェーダー側75本)
- ×2場面記憶式
- 負荷側押釦SW 160個
- シーケンスタイマー操作卓
- 7ch×20ステップ
- ワイヤレスコントローラー



調光プリセット盤



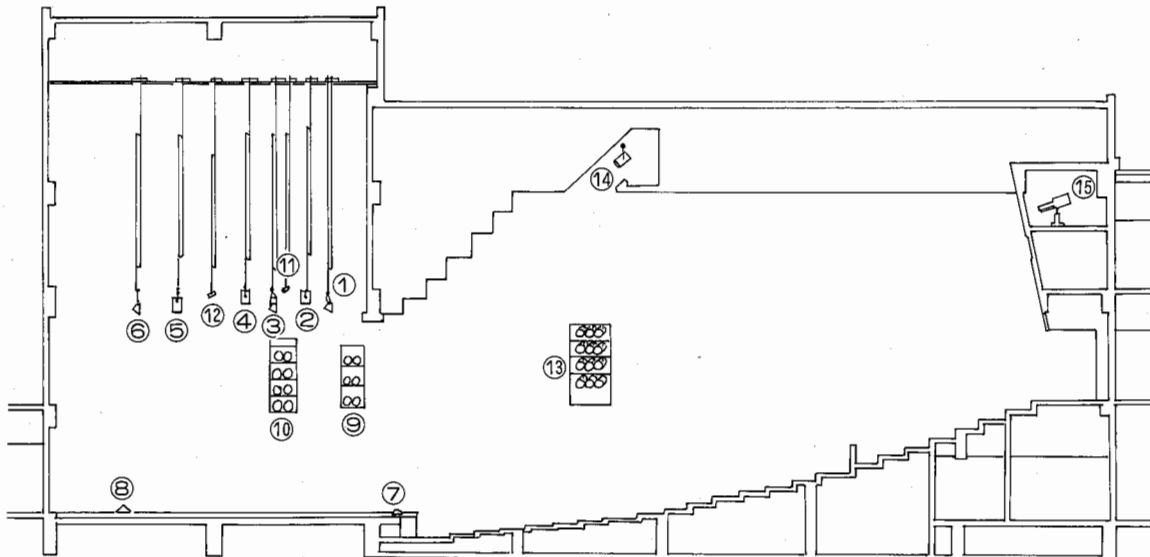
舞台上部

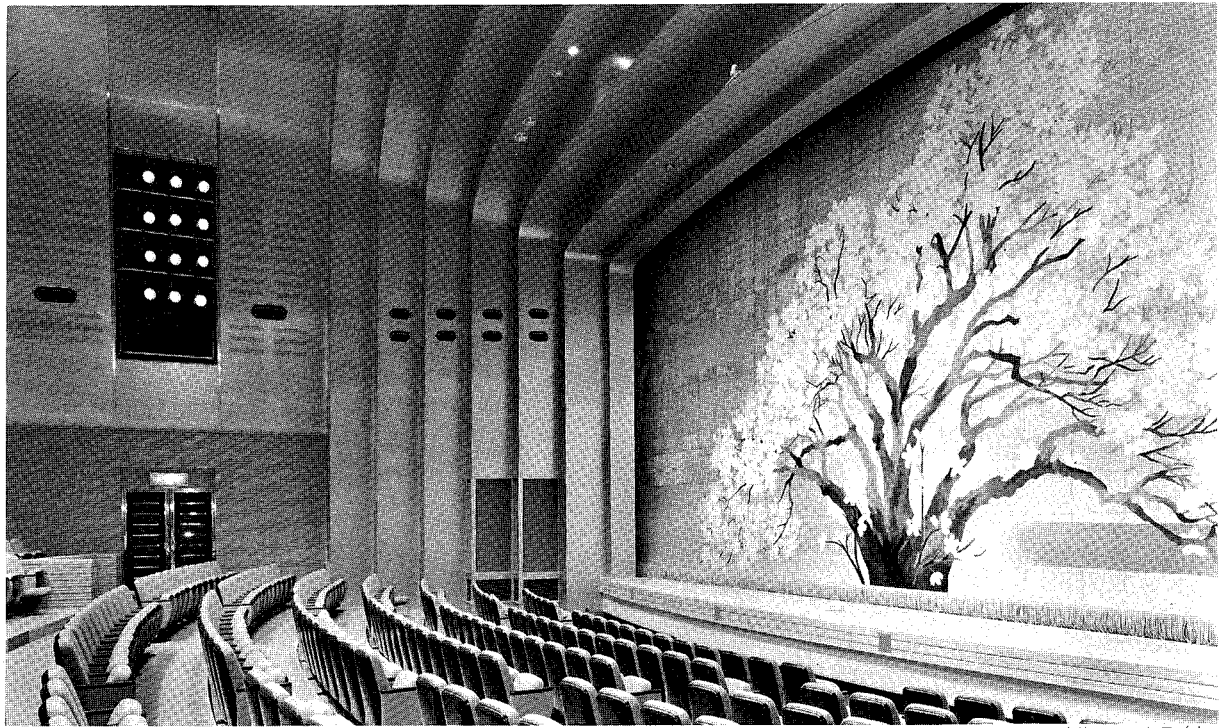


シーリングライト

負荷設備

- ①第1 ボーダーライト
BC型200W×63灯4色配線上下共通中区分
L=12.6m……………1列
- ②第2サスペンションライト
フライダクトT型20Aコンセント32個
16回線L=14.4m……………1列
- ③第2 ボーダーライト
BC型200W×63灯4色配線上下共通中区分
L=12.6m……………1列
- ④第2サスペンションライト
フライダクトT型20Aコンセント32個
16回線L=14.4m……………1列
- ⑤第3サスペンションライト
フライダクトT型20Aコンセント32個
16回線L=14.4m……………1列
- ※サスペンションライト用スポットライト
CEC-II型1000W 30台
MS-II型1000W 30台
- ⑥アッパーホリゾンライト
フライダクトT型20Aコンセント48個
12回線L=14.4m……………1列
- ※アッパーホリゾンライト用フラッドライト
QCU型500W 48台
- ⑦フットライト
F型60W×84灯4色配線L=12.6m……1列
- ⑧ローホリゾンライト
QCL型300W×64灯4色配線L=16m…1列
- ⑨トーマンタルライト
CEC-II型1000W……………12台
- ⑩タワーライト
CEC-II型1000W……………16台
- ⑪コンダクターライト
ERQ-10型650W ……………1台
- ⑫天井反射板用ライト
QCO型300W ……………34台
- ⑬サイドフロントライト
CEC-II型1000W……………24台
- ⑭シーリングライト
CEC-II型1000W……………20台
- ⑮センターピンスポットライト
ワセノン2000W……………2台

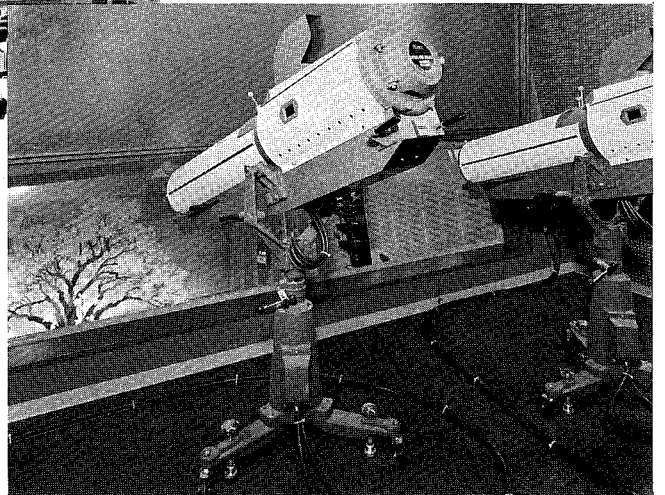




サイドフロントライト



天井反射板ライト



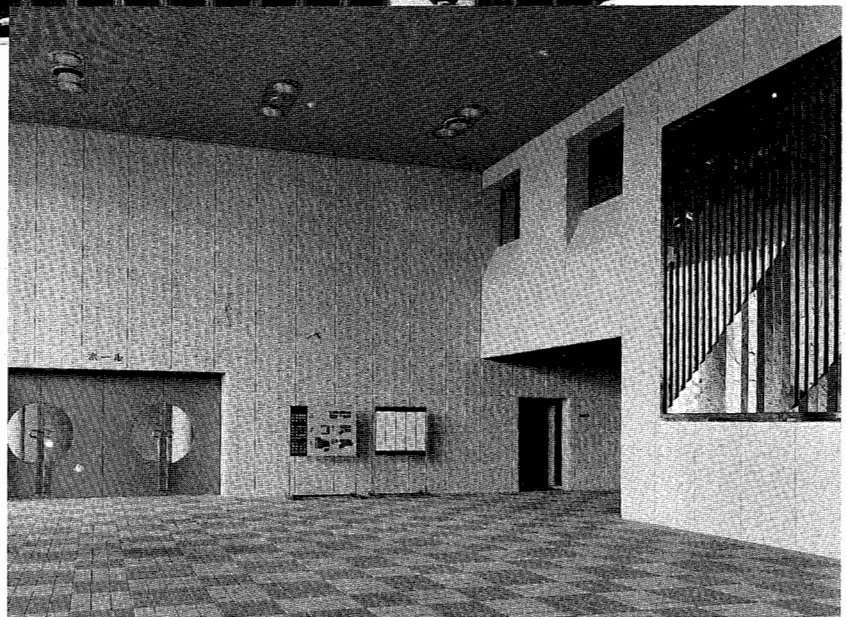
センターピンスポットライト



ワイヤレスコントローラー



ホール綴帖とホールロビー



 **丸茂電機株式会社**

◆本社・営業部◆

東京都千代田区神田須田町1-24 〒101
TEL (03) 252-0321(代表)

◆大阪出張所◆

大阪市北区野崎町9-6(東梅田ビル) 〒530
TEL (06) 312-1913・1922

◆名古屋出張所◆

名古屋市中区栄4丁目1-1(中日ビル) 〒460
TEL (052) 263-7425