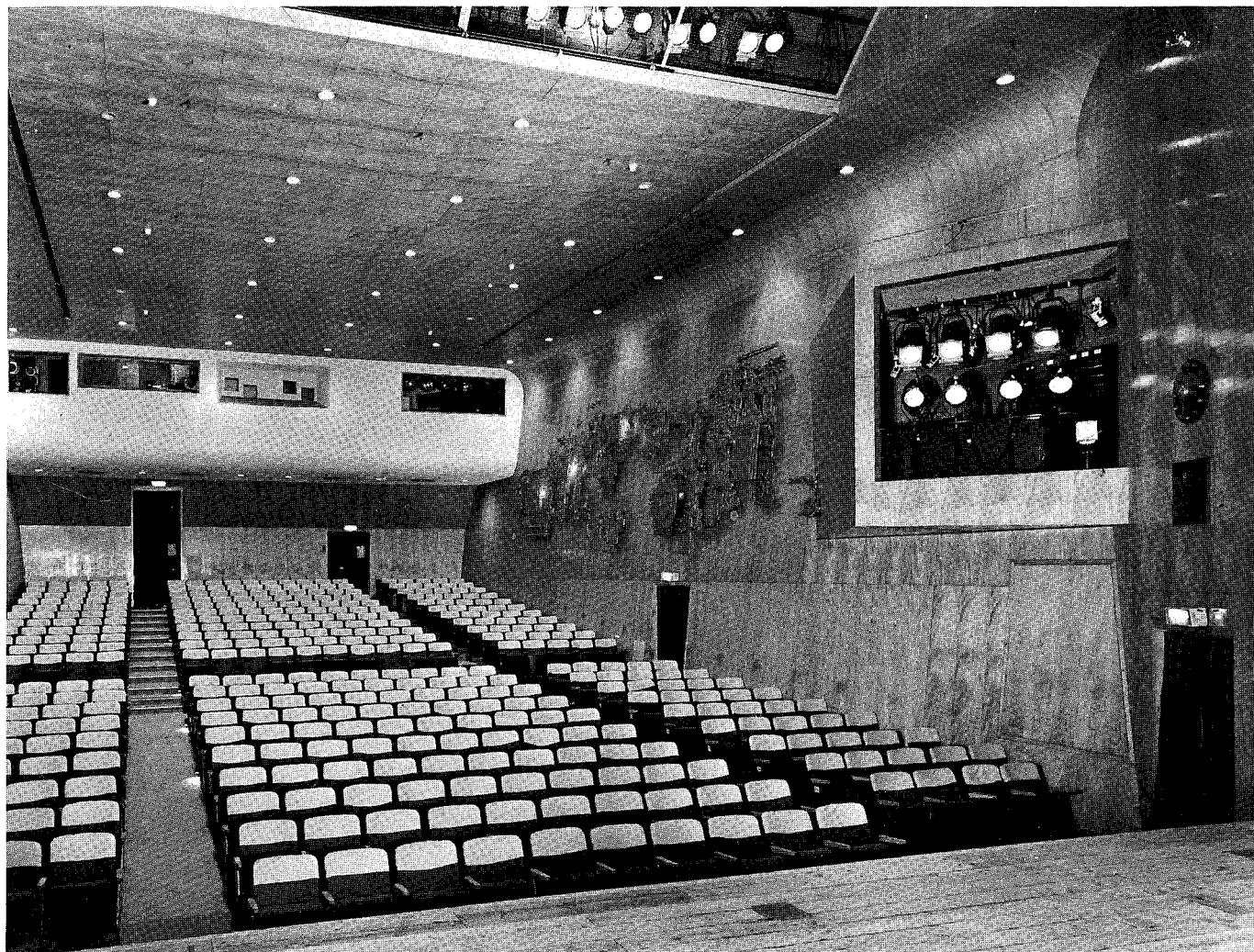
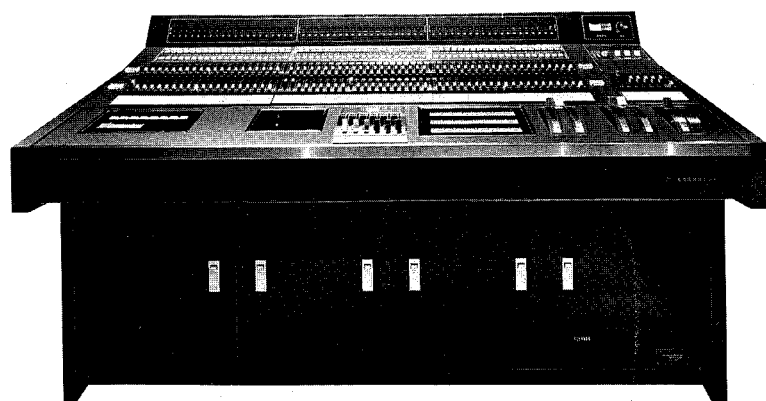


# 紀伊國屋ホール

## 舞台照明設備 No.65



ホール観客席



照明操作卓

紀伊國屋ホール  
新宿区新宿3丁目7-7  
設計管理(株)前川国男建築設計事務所

# MARUMO ELECTRIC CO.,LTD.

# ここにはいつも先端の空気がある

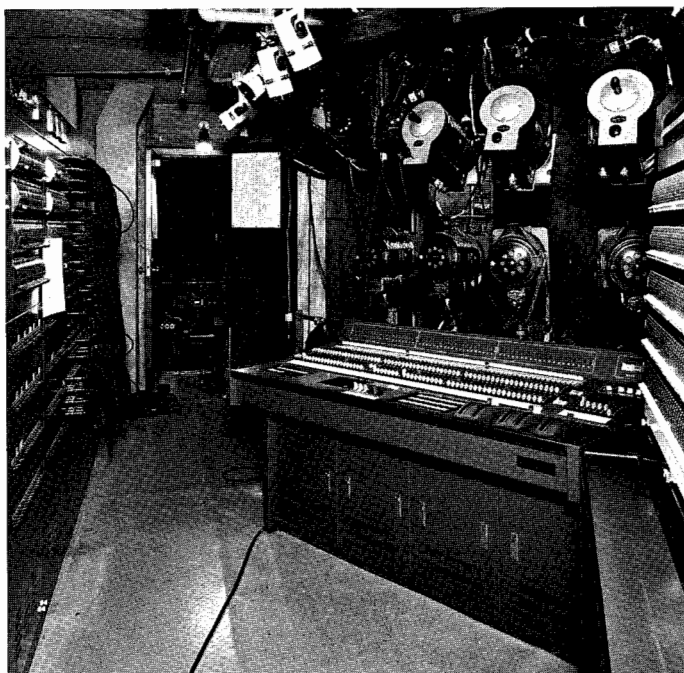
それぞれの時代が呼吸するそれぞれの新宿

新宿紀伊國屋ホールの舞台調光設備が、最新鋭のものに改装されました。紀伊國屋ホールといえば、人がすべて「青春」の記憶をもつように、誰もが必ずひとつかふたつ、このホールの舞台で見たものの感激の記憶を心に刻みつけているのではないのでしょうか。時代の先端を駆けた演劇のいくつかはもちろん、古典や新作の落語、映画、音楽、その他のイベント……新鮮な試みはいつも新宿のこの一角から始まって、全国に波及していきました。新宿という街がいつも時代のまん中で生きて動きつづけているように、紀伊國屋ホールの舞台もたえず演劇シーンのただ中で、より新しいものをうみだしています。MARUMOの最新の調光設備が、その舞台に光を与えます。



舞台上部

調光室



収容人員 426名  
 舞台間口 9m  
 奥行 6m  
 高さ 6m  
 設備容量 3φ4W120KVA

## 調光設備

サイリスター調光器盤  
 舞台用 60A 66台  
 客席用 60A 3台  
 —集中制御方式—

### 照明操作卓

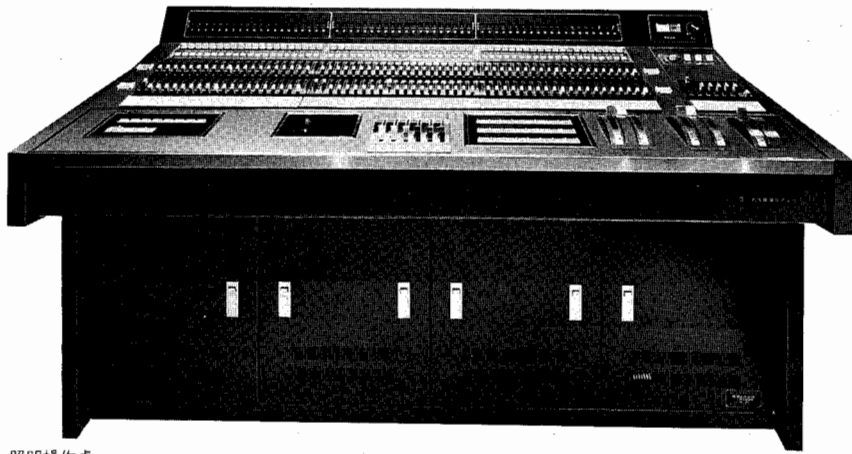
プリセットフェーダー	60本×2場面
グループフェーダー	6本
クロスフェーダー	1組
マスターフェーダー	1本
フリーフェーダー	6本
場面切替SW	1式
回路SW(L-OFF-D)	60個
PFG選択押釦SW	1式
PFG個別SW	60個
PFG表示器(デジタル表示)	60個

### 調光プリセット盤

プリセットフェーダー	60本×5場面
PFG表示器(デジタル表示)	60個

### 負荷モニター盤

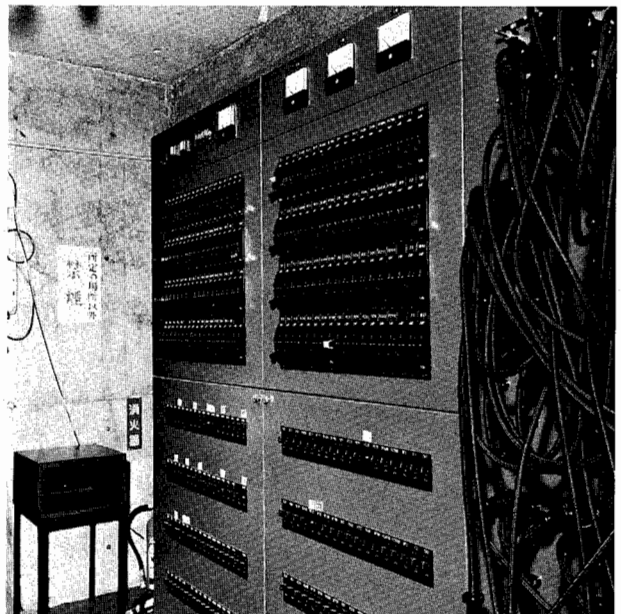
直調スイッチ盤・強電パッチ盤	
DLSW	60A 1P 144個
MCB	60A 1P 144個
電源側レセップ	252個
負荷側プラグ	144個



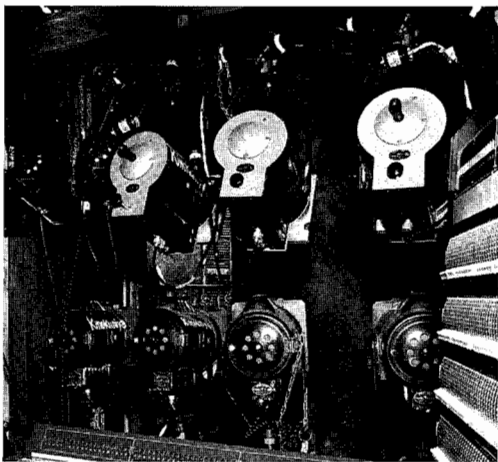
照明操作卓



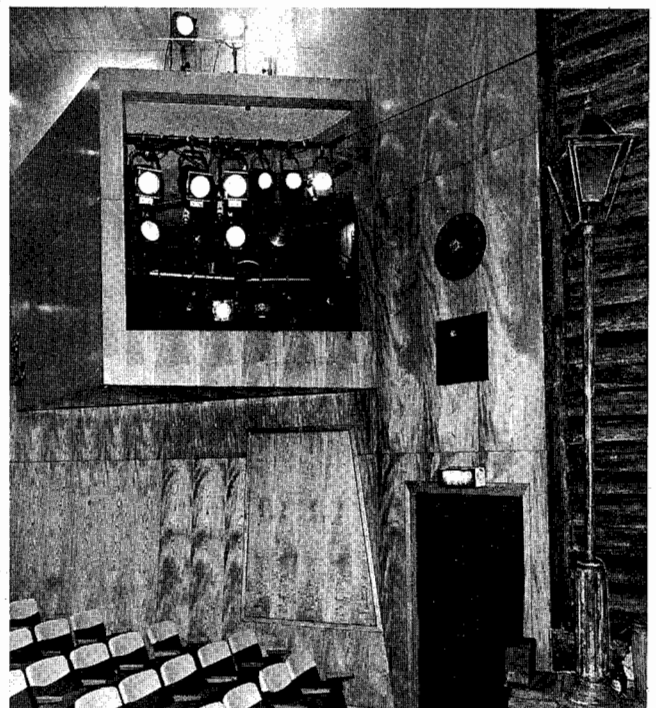
調光室の調光プリセット盤/負荷モニター盤



調光室の強電バッチ盤



今も現役で活躍中の名機C-8型スポットライト



サイドフロントライト



紀伊国屋ビル全景

多くの演劇ファンが集うホール・ロビー



◆本社・営業部◆

東京都千代田区神田須田町1-24 〒101  
TEL (03) 252-0321(代表)

◆大阪出張所◆

大阪市北区野崎町9-6(東梅田ビル) 〒530  
TEL (06) 312-1913・1922

◆名古屋出張所◆

名古屋市中区栄4丁目1-1(中日ビル) 〒460  
TEL (052) 261-1111(内線425)