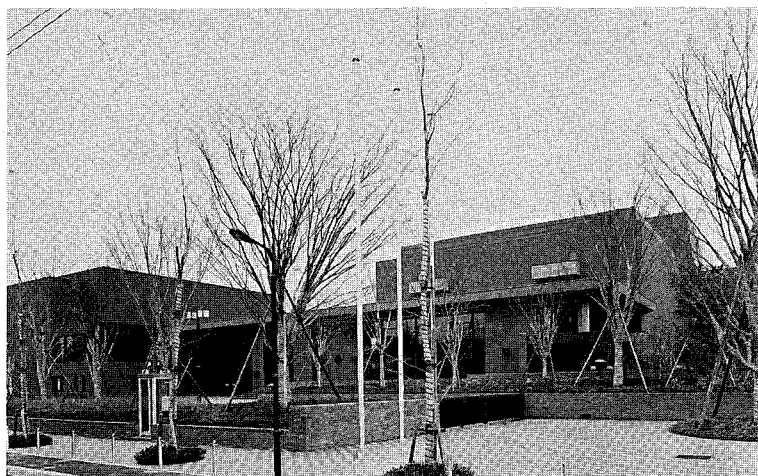


国立音楽大学講堂

舞台照明設備 No.62



大ホール観客席



講堂全景

国立音楽大学講堂
武蔵村山市大南4-64-1
設計管理 榊前川国男建築設計事務所

MARUMO ELECTRIC CO.,LTD.

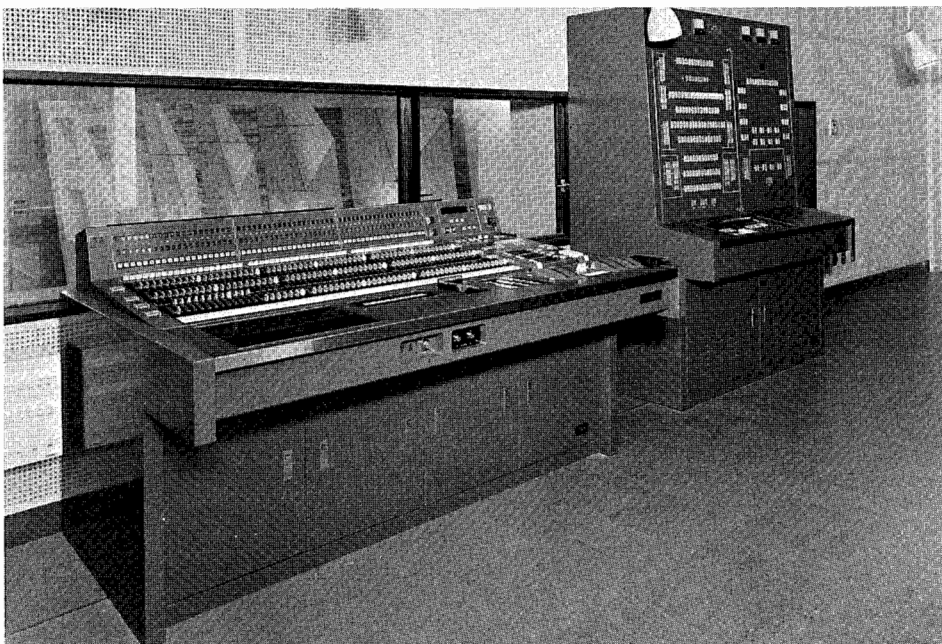
武蔵野を渡るグロッケンシュピールの響き

Ding Dong, Bells Ring.

国立音楽大学講堂——コンサートホール——が誕生しました。大正15年、まだ武蔵野の面影の色濃く残るところに、「東京高等音楽学院」として創立以来、幼児教育から大学まで一貫した芸術・情操教育の学校として多くの人材を送り出してきたこの大学では、とくに海外から著名な音楽家を招聘して、学生たちが直接にその芸術に触れる機会をつくり、音楽教育に大きな成果をあげています。新しい講堂にはコンサートホールと小ホールがあり、最適の音響設計をもち、オーケストラからソロコンサートまで、それぞれの音楽にふさわしい設備となっています。更に講堂前庭には、13世紀ヨーロッパの楽器「グロッケンシュピール」が設置されました。武蔵野の緑の風に鳴り渡る鐘の音。MARUMOの舞台照明設備も美しく共鳴して光のシンフォニーをかなでます。



大ホール観客席



調光室

大ホール

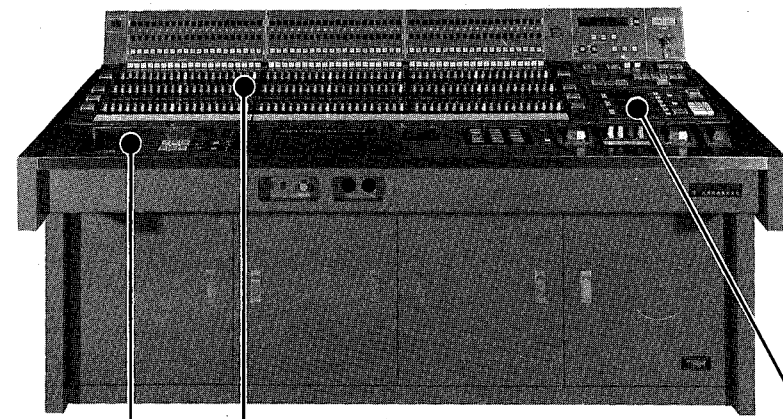
収容人員 1290名
舞台間口 18m
奥行 10.5m
高さ 14m
設備容量 3 ϕ 4W360KVA

調光設備

サイリスター調光器盤
舞台用 30A 196台
60A 8台
客席用 60A 10台
——集中制御方式——

照明操作卓

1 場面用プリセットフェーダー兼
実行場面修正フェーダー 60本
2 場面用プリセットフェーダー兼
次場面修正フェーダー 60本
3 場面用プリセットフェーダー兼
記憶場面修正フェーダー 60本
グループフェーダー 4本



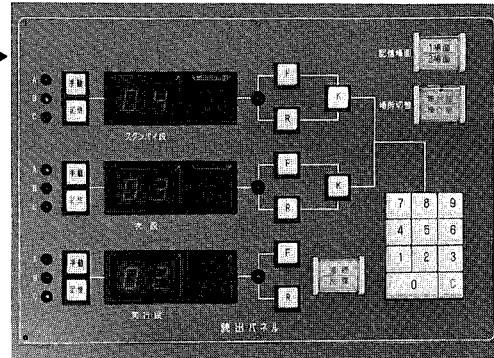
照明操作卓

記憶修正操作

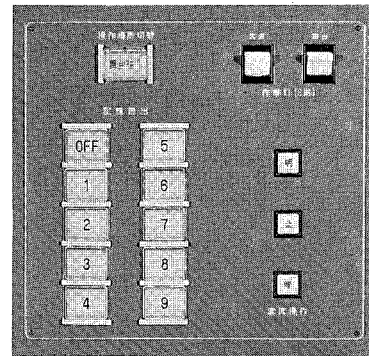
実行修正は1場面用プリセットフェーダーで、次場面修正は2場面用プリセットフェーダーで、それぞれおこないます。いずれの修正フェーダーにも、修正一致表示灯が付属しており、修正をおこなう場合は修正開始押釦SWを押してフェーダーを操作します。これによって記憶値とフェーダー目盛が一致すると、発光ダイオードが点灯し、記憶されている明りが自動的にプリセットフェーダーに乗り移り、プリセットフェーダーの操作で修正することができます。

国立音楽大学講堂の ユニファイル (記憶付調光システム)

国立音楽大学講堂 (大ホール) は、オペラ、バレエの上演やクラシック音楽の演奏を目的とした音楽の殿堂です。MARUMO ではこの講堂 (大ホール) の調光設備に、音楽ホールの機能に最適のユニファイル (記憶付調光システム) を完成させました。国立音楽大学講堂 (大ホール) のユニファイルは、舞台照明専用コンピュータ MALIAC-8 を心臓部とし、オペラ、バレエ、コンサートなどに必要なすべての照明変化を60シーン×2場面記憶することができます。舞台稽古で作りに上げた照明を本番で正確に再現するばかりでなく、演奏の呼吸に合わせた微妙な照明変化のコントロールも可能にしています。

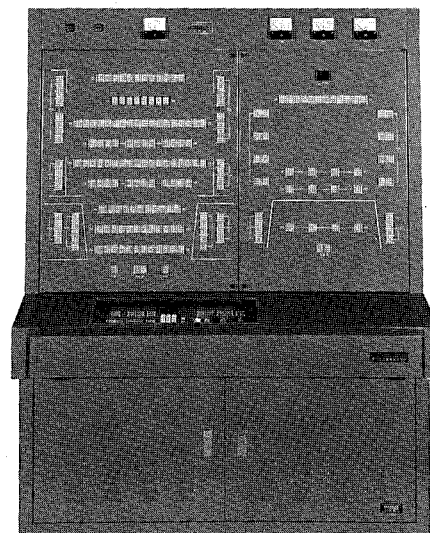


読み出しパネル

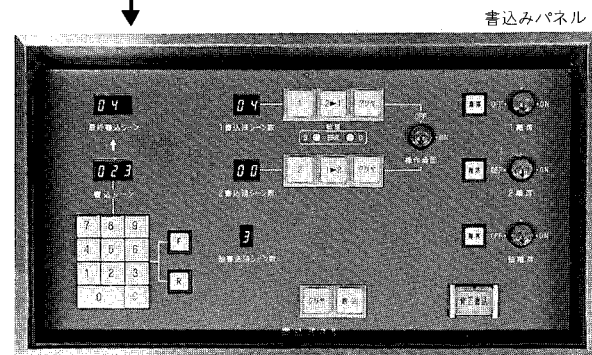


舞台機構操作盤に付設した
ユニファイル舞台袖読み出しパネル

シーン No.91~No.99 に書込まれた記憶シーンは舞台袖又は鳥屋に付設した読み出しパネルで読出すことができます。実行場面は赤点灯、次場面は緑点灯します。シーンNo.を読出すときは、実行場面、次場面を指定することにより自由に転換することができます。



電子クロスバー選択操作盤

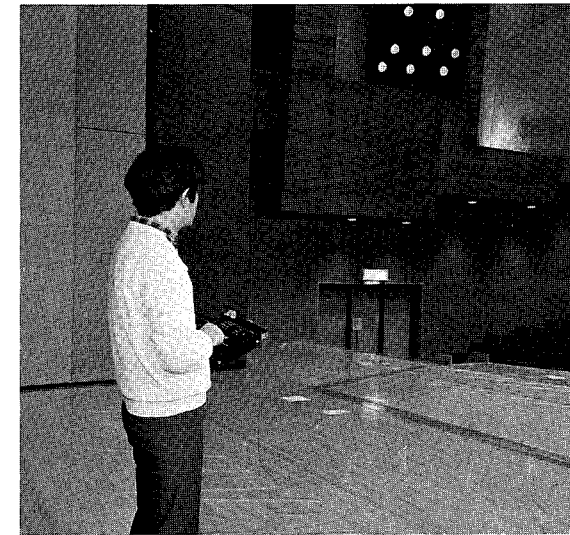


書き込みパネル

記憶書き込み操作

記憶の書き込みはプリセットフェーダー (1~3場面用) のいずれでも書込むことができます。通常の書き込みはシーン No.01~No.909 でおこないます。又舞台袖及び鳥屋に付設された読み出しパネルで操作する9シーン分の書き込みは No.91~No.99 でおこないます。

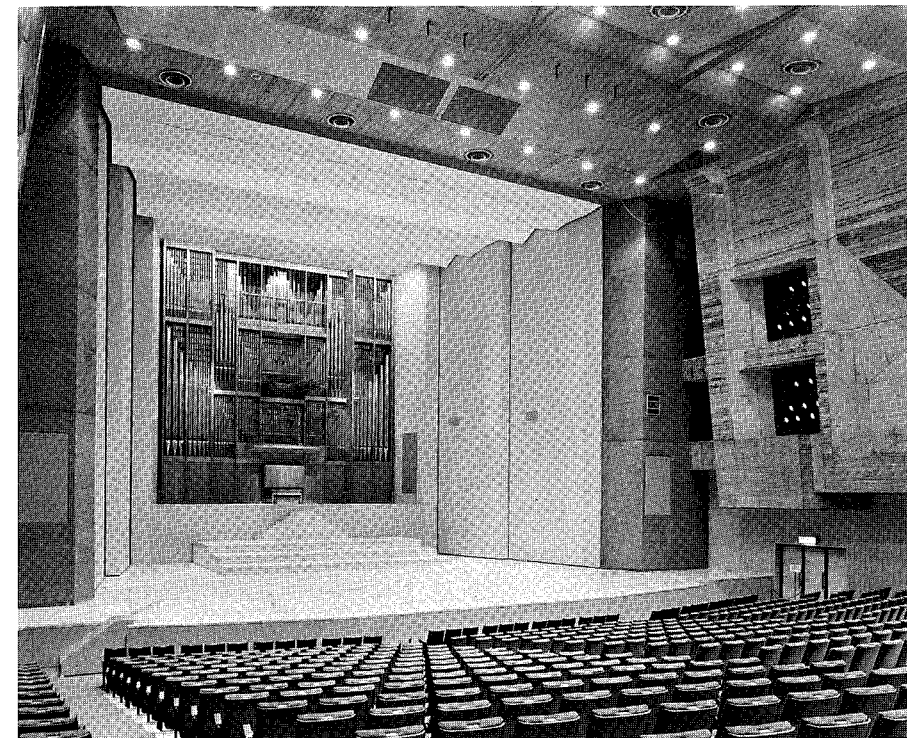
クロスフェーダー(A-B)	1組	バックアップ
クロスフェーダー(AB-C)	1組	CPUと無関係に手動3場面で操作できる
マスターフェーダー	1本	実行修正ロック個別SW 60個
記憶書き込みパネル	1式	回路SW(L-OFF-D) 60個
記憶読み出しパネル	1式	PFG個別SW 60個
記憶シーン数	60シーン×2場面	PFG表示器(デジタル表示) 60個
	9シーン×1場面	インジケータ表示器(デジタル表示) 60個
シーンNo.設定範囲	01~909	PFG選択押釦SW 1式
	91~99	インジケータ切替SW 1式
書き込みデータソース		場面切替SW 1式
手動3場面読み出し3場面実行中及び記憶内容のすべて		電子クロスバー選択操作盤 (負荷回路210回路×フェーダー側60本)
読み出し操作		×2場面記憶式
クロス転換による自動読み出し及びキーボード、フォワード、リバースSWによる強制読み出し、手動、記憶場面混合操作可能		負荷回路押釦SW 210個
修正操作		ワイヤレスコントローラー
実行場面修正、次場面修正、記憶場面修正、強制実行修正可能		



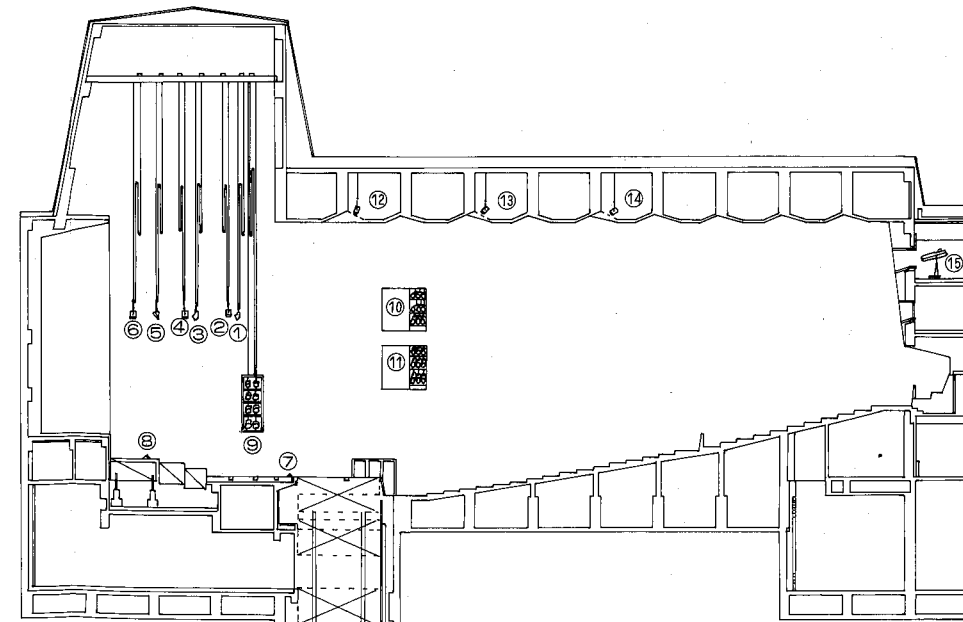
ワイヤレスコントローラー

ワイヤレスコントローラー

舞台上や観客席内で、負荷回路の点滅をおこなうことができます。



大ホール 舞台上部



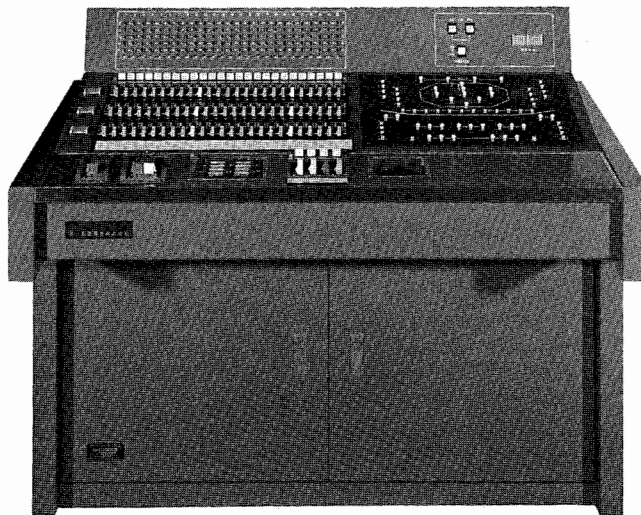
ホール断面図

負荷設備

- ①第1ボーダーライト
BC型200W×90灯4色配線T型20Aコンセント16個8回線切替式L=18m……………1列
- ②第1サスペンションライト
フライダクトT型20Aコンセント36個
18回線L=18m……………1列
- ③第2ボーダーライト
BC型200W×90灯4色配線T型20Aコンセント16個6回線切替式L=18m……………1列
- ④第2サスペンションライト
フライダクトT型20Aコンセント36個18回線L=18m……………1列
- ⑤アッパー・ホリゾンライト
フライダクトT型20A80個8回線L=20m……………1列
- ※ホリゾンライト用フラッドライト
QCU型500W 80台
- ⑥第3サスペンションライト
フライダクトT型20Aコンセント24個
12回線L=16m……………1列
- ※サスペンションライト用スポットライト
CEC-II型1000W 24台
MS-II型1000W 24台
FQ型1500W 24台
- ⑦フットライト
PE型60W×96灯4色配線L=14.4m…1列
- ⑧ロー・ホリゾンライト
HI型150W×96灯4色配線L=20m…1列
- ⑨トータルライト
CEC-II型1000W……………16台
- ⑩第1サイドフロントライト
CEC-II型1000W……………16台
ERQ-10型650W……………2台
- ⑪第2サイドフロントライト
CEC-II型1000W……………16台
- ⑫第1シーリングライト
CEC-II型1000W……………18台
ERQ-15型650W……………2台
- ⑬第2シーリングライト
CEC-II型1000W……………24台
- ⑭第3シーリングライト
CEL-II型1500W……………12台
- ⑮センターピンスポットライト
クセノン2000W……………2台
- 天井反射板用ライト
SPH型500W……………36台
LHQ型100W×72灯3回線L=10.8m…1列
ERQ-10型650W……………3台



小ホール観客席



照明操作卓

小ホール

設備容量 3φ4W120KVA

調光設備

サイリスター調光器盤

舞台用 30A 25台

——集中制御方式——

照明操作卓

プリセットフェーダー 25本×3場面

グループフェーダー 4本

クロスフェーダー 1組

マスターフェーダー 1本

回路SW(L-OFF-D) 25個

PFG個別SW 25個

PFG表示器(LED表示) 25個

PFG選択押釦SW 1式

場面切替SW 1式

直調スイッチ盤・強電パッチ盤

DLSW 1P 60A 60個

MCB 1P 30A 60個

電源側レセップ 100個

負荷側プラグ 60個

負荷設備

舞台用ダウンライト

FQ型1000W……………20台

アッパーホリゾンライト

UHQ型100W×24灯4色配線L=3.6m…1列

フットライト

PE型60W×96灯4色配線L=14.4m…1列

サイドフロントライト

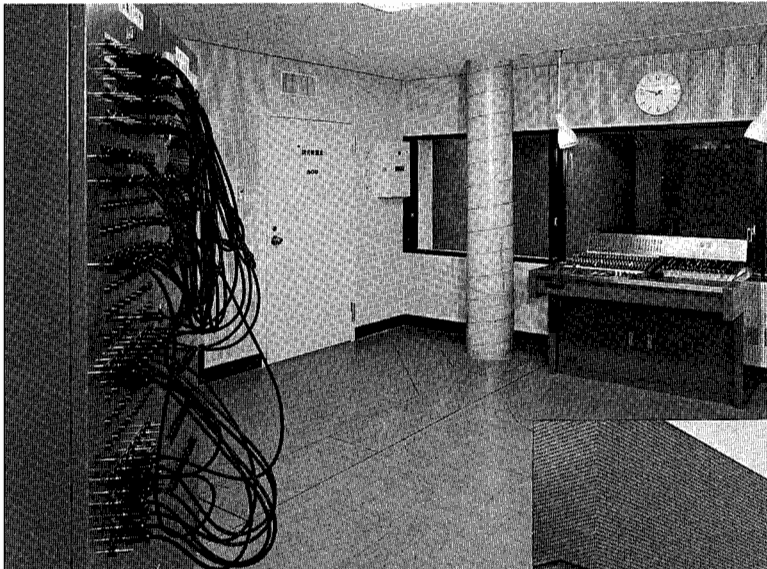
CEC-II型1000W……………8台

シーリングライト

CEC-II型1000W……………18台

センターピンスポットライト

ERQ-20型650W……………2台



小ホール 調光室

ホール前庭のグロッケンシュピール



グロッケンシュピール

この鐘は、13世紀ヨーロッパの楽器、ホール内の鍵盤操作によって、大小の鐘が鳴り美しいメロディーを奏でます。

丸茂電機株式会社

◆本社・営業部◆

東京都千代田区神田須田町1-24 〒101

TEL (03) 252-0321(代表)

◆大阪出張所◆

大阪市北区野崎町9-6(東梅田ビル) 〒530

TEL (06) 312-1913・1922

◆名古屋出張所◆

名古屋市中区栄4丁目1-1(中日ビル内) 〒460

TEL (052) 261-1111(内線425)