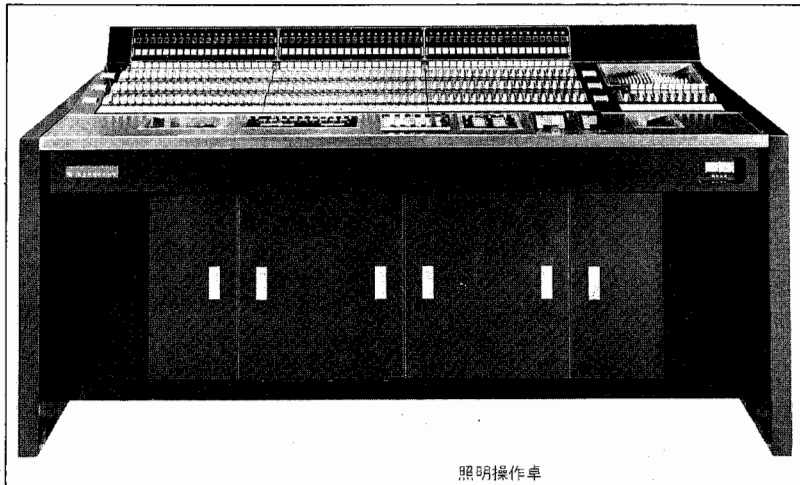


飛島村中央公民館

舞台照明設備 No.50



ホール観客席



照明操作卓

飛島村中央公民館

愛知県海部郡飛島村竹之郷

収容人員 1104名

舞台間口 19m

高さ 8m

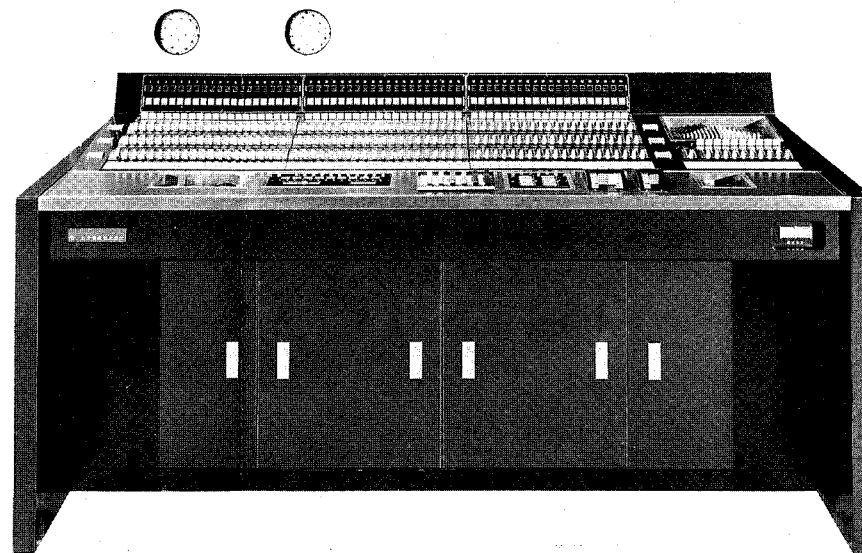
奥行 11m

設備容量 3φ4w 300KVA

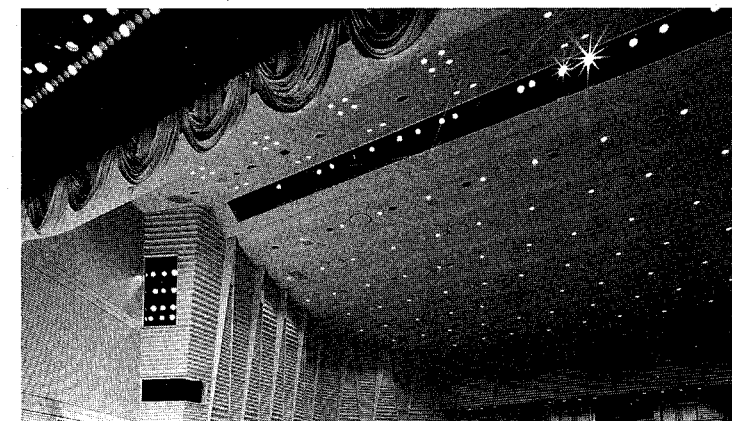
MARUMO ELECTRIC CO.,LTD.

稲穂の波と 都市化の波の中に

濃尾平野——この広大な平野に秋風が立つ頃、稲は黄金色に輝き空は青々と澄みわたります。飛鳥村中央公民館は、そんな風景の中に新しい建物の姿をきわだたせています。江戸時代から続いた木曾川干拓の歴史の中に生れた飛鳥村も、この地方の近隣の町と同様に、農業地帯から中京のベッド・タウンへと変貌をとげつつあります。一日の仕事をおえて帰りつくホーム・タウン。そんな新しいコミュニティの中心として、中央公民館の役割は重要です。MARUMOの舞台照明設備は、この役割の一翼をになって、中央公民館の舞台で活躍をはじめています。



照明操作卓



シーリングライト/サイドフロントライト



舞台上部



ホール観客席と観劇

調光設備

サイリスター調光器盤

舞台用	30A	141台
客席用	60A	6台

—— 集中制御方式 ——

照明操作卓

プリセットフェーダー	60本×3場面
グループフェーダー	6本
クロスフェーダー	1組
マスターフェーダー	1本
場面切替SW	1式
回路SW (L-OFF-D)	60個
PFG選択押釦SW	1式
PFG個別SW	60個
PFG表示器 (デジタル表示)	60個
シーケンスディマー	10CH×20ステップ
シーケンスディマー用	
シングルフェーダー	10本
マスターフェーダー	1本

電子クロスバー選択操作盤

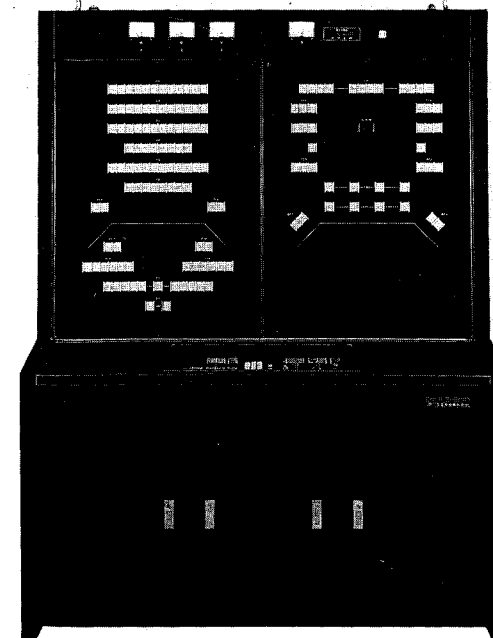
(負荷側141回路×フェーダー側60本)
×2場面記憶式
負荷側押釦SW……………141個
フェーダー側キーボード表示器付……………1式



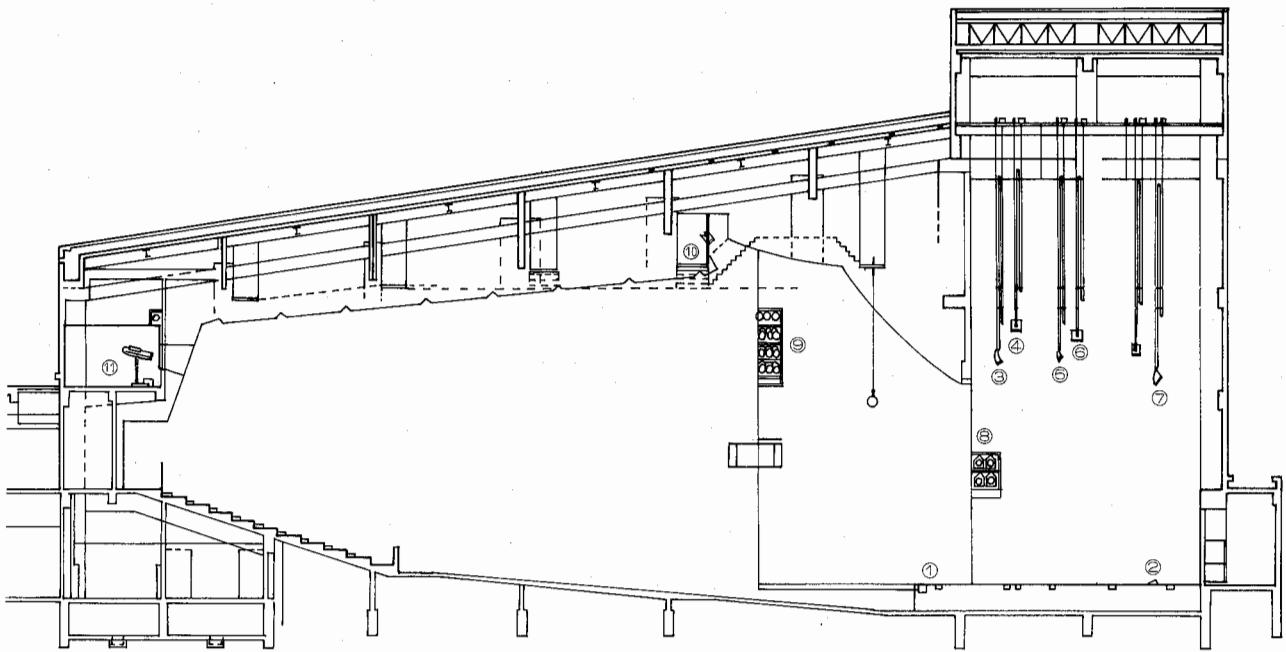
調光室

負荷設備

- | | |
|--|---|
| ①フットライト
F型60W×96灯4色配線L=14.4m……………1列 | ⑦アッパー水平ライト
フライダクトT型20Aコンセント
12回線L=19.2m……………1列
※QCU型300W……………80台 |
| ②ロー水平ライト
LHQ型300×80灯4色配線L=20m……………1列 | ⑧トーマタルライト
CEC-II型1000W……………8台 |
| ③第1ボーダーライト
BC型150W×96灯4色配線L=19.2m……………1列 | ⑨サイドフロントライト
CEC-II型1000W……………24台 |
| ④第1サスペンションライト
フライダクトT型20Aコンセント36個
12回線L=19.2m……………1列 | ⑩シーリングライト
CEC-II型1000W……………20台 |
| ⑤第2ボーダーライト
BC型150W×96灯4色配線L=19.2m……………1列 | ⑪センタースポットライト
ERQ-20型650W……………2台
クセノン1000W……………2台 |
| ⑥第2サスペンションライト
フライダクトT型20Aコンセント36個
12回線L=19.2m……………1列 | |
| ※サスペンションライト用スポットライト | |
| CEC-II型1000W……………24台 | |
| MS-II型1000W……………24台 | |
| T-I型500W……………24台 | |
| DF型500W……………20台 | |

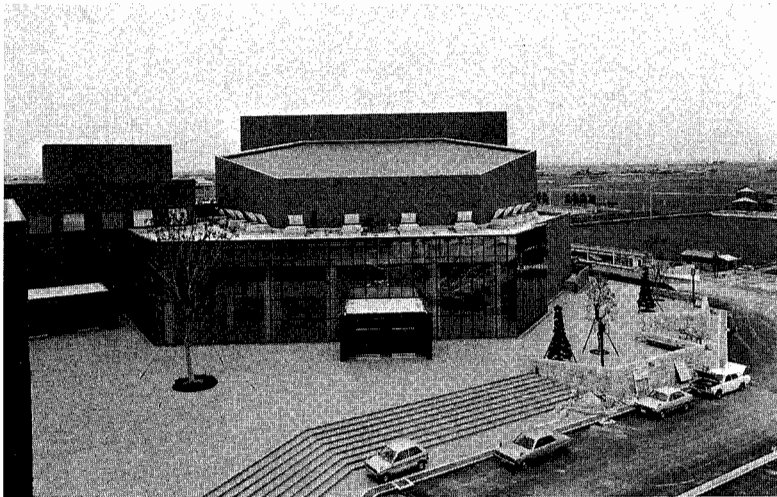


電子クロスバー選択操作盤



ホール断面図

公民館全景



ホール楕帖

丸茂電機株式会社

◆本社・営業部◆

東京都千代田区神田須田町1-24 〒101
TEL (03) 252-0321(代表)

◆大阪出張所◆

大阪市北区野崎町9-6東梅田ビル8F 〒530
TEL (06) 312-1913・1922

◆名古屋出張所◆

名古屋市中区栄4丁目1-1(中日ビル内) 〒460
TEL (052) 261-1111(内線425)