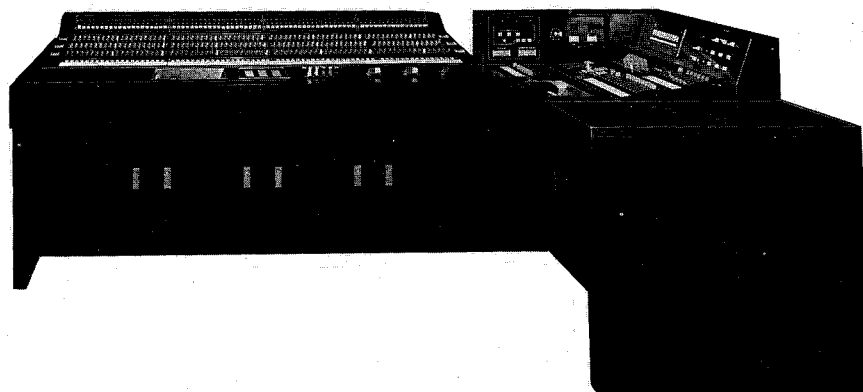


長崎市公会堂

舞台照明設備 No.46



ホールから舞台全景



照明操作卓

長崎市公会堂

長崎市魚の町4-30

収容人員 1752名

舞台間口 18.2m

奥行 15m

高さ 9m

設備容量 3φ4W240KVA

MARUMO ELECTRIC CO., LTD.

紫陽花に雨、石だたみ

——長崎はどこを歩いても舞台になるようです——

山手の南蛮寺や教会堂、出島の西洋館、丸山あたりの艶な風情。長崎はどこを歩いても歴史の舞台となったところに出会えます。長崎市公会堂は、そんな長崎のまん中あたり、石づくりの眼鏡橋がかかる中島川のすぐ近くにあります。長崎といえば「異国情緒」と思いのほかに、公会堂界わいは気さくな下町的雰囲気のあるところといわれています。ここで公演をした俳優さんも、裏方さんも、みなそのアットホームな好印象を語っています。その長崎市公会堂の照明設備がまったく新しく生まれかわりました。MARUMOの最新鋭システムです。市の花・紫陽花に降る雨が上る頃、ペーロン競漕が始まれば九州はもう夏。有名な精霊流しまで、光のシーズンが続きます。勇ましく、あるいはほのかに、長崎を代表する祭りの光を、公会堂の舞台上はMARUMOの設備がつくりだします。



ホール観客席



調光室

調光設備

サイリスター調光器盤

舞台用……………30A ……193台

客席用……………60A ……2台

——集中制御方式——

照明操作卓

プリセットフェーダー……………75本×3場面

グループフェーダー……………6本

クロスフェーダー(A-B)……………1組

(AB-C)……………1組

マスターフェーダー……………1本

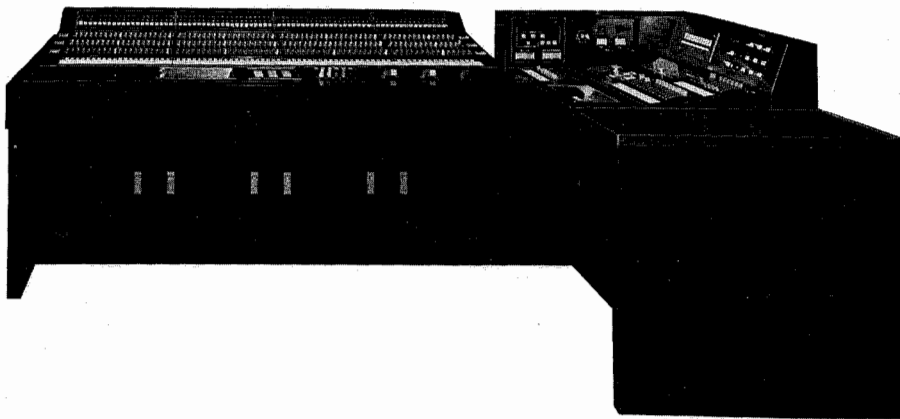
フリーフェーダー……………10本

フリーマスターフェーダー……………1本

場面切替SW……………1式

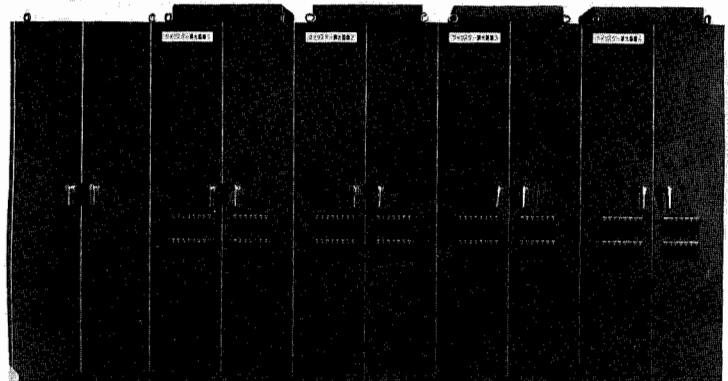
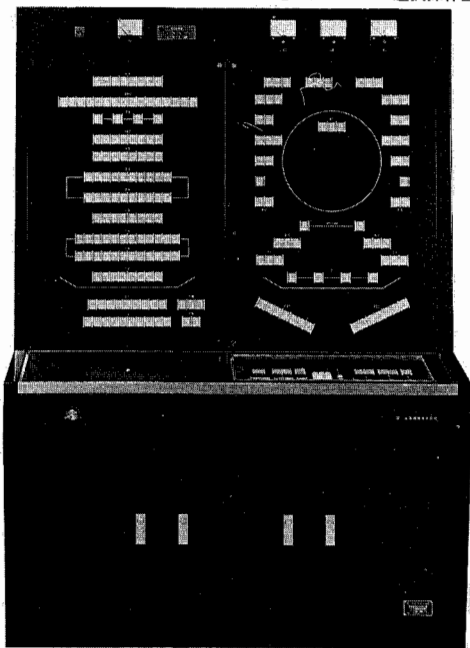
回路SW(L-OFF-D)……………75個

PFPG選択押釦SW……………1式

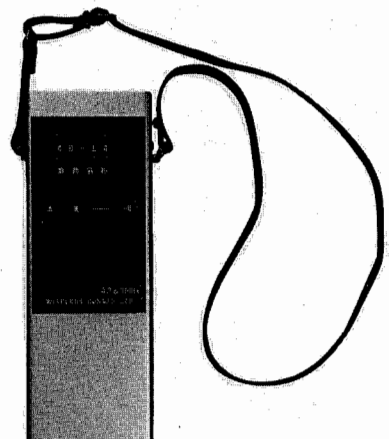


照明操作卓

電子クロスバー選択操作盤



サイリスター調光器盤

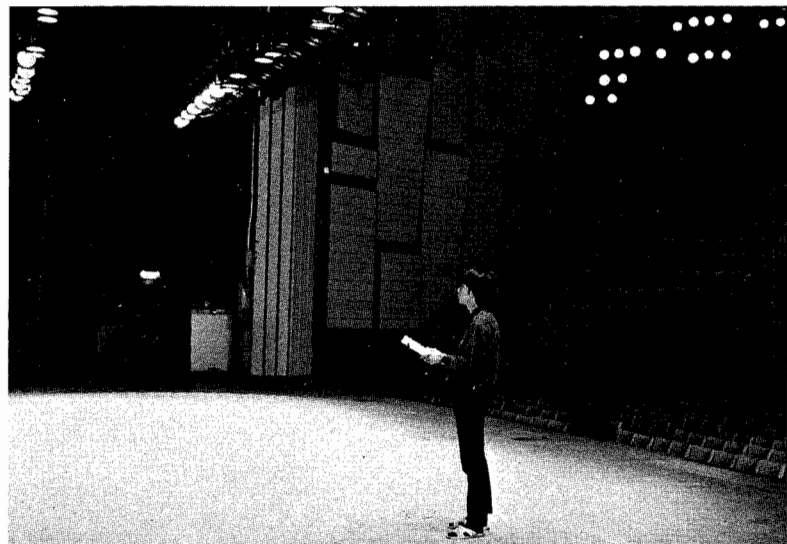


ワイヤレスコントローラー

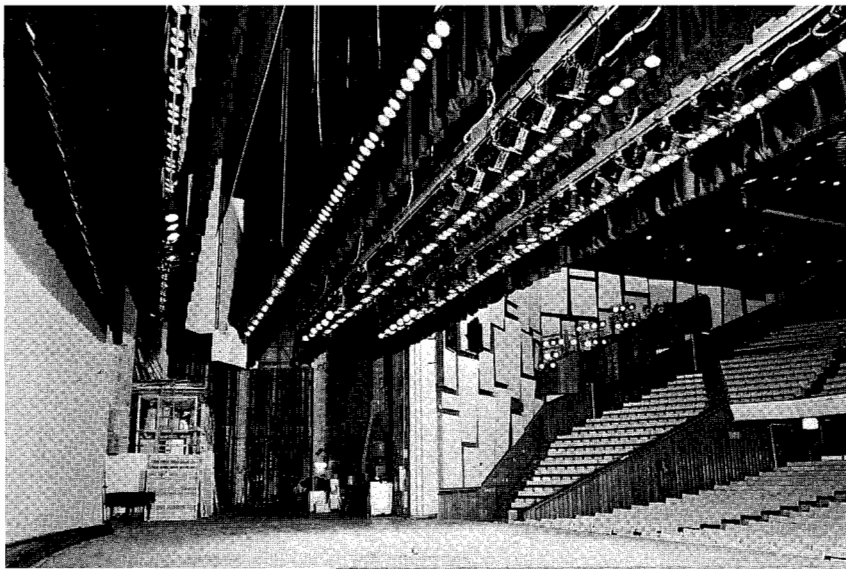
長崎公会堂の調光装置には、ユニレールの他に、回路選択機構にICメモリーを使用し、操作は負荷回路に対応する押釦と操作回路を讀出すキーボードの操作でその組合せを決める電子クロスバーを採用しています。また仕込時に調光室が無人でも、舞台上や客席で負荷回路の点滅ができるワイヤレスコントローラーを備えています。

ワイヤレスコントローラー

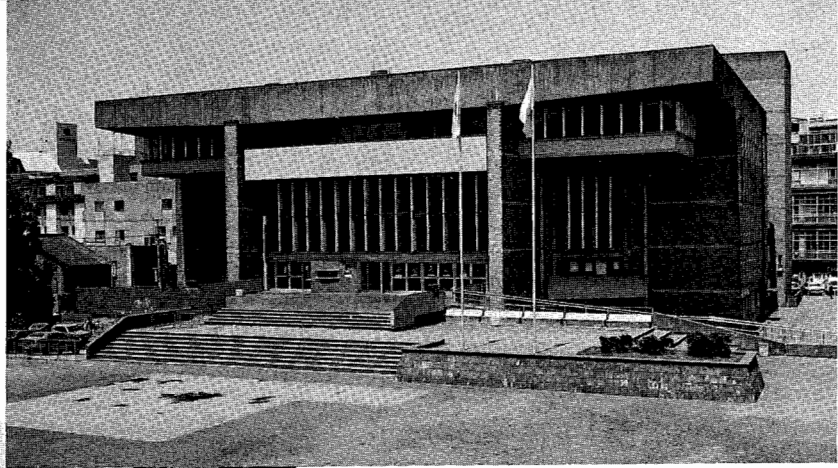
- PFG個別選択SW.....75個
- PFG表示器(デジタル表示).....75個
- 直押釦SW.....75個
- シーケンスディマー 6CH×20ステップ
シーケンスディマー用
- ダブルフェーダー.....6本
- マスターフェーダー.....1本
- 電飾操作パネル.....1式
- 電飾操作用シングルフェーダー.....6本
- マスターフェーダー.....1本
- 電子クロスバー選択操作盤
(負荷側193回路×フェーダー側97本)
×2場面記憶式
- 負荷側押釦SW.....193個
- フェーダー側キーボード表示器付.....1式



ワイヤレスコントローラー(使用中)



舞台上部



公会堂全影



めがね橋

丸茂電機株式会社

◆本社・営業部◆

東京都千代田区神田須田町1-24 〒101

TEL (03) 252-0321(代表)

◆大阪出張所◆

大阪市北区野崎町9-6(東梅田ビル) 〒530

TEL (06) 312-1913・1922

◆名古屋出張所◆

名古屋市中区栄4丁目1-1(中日ビル内) 〒460

TEL (052) 261-1111(内線425)