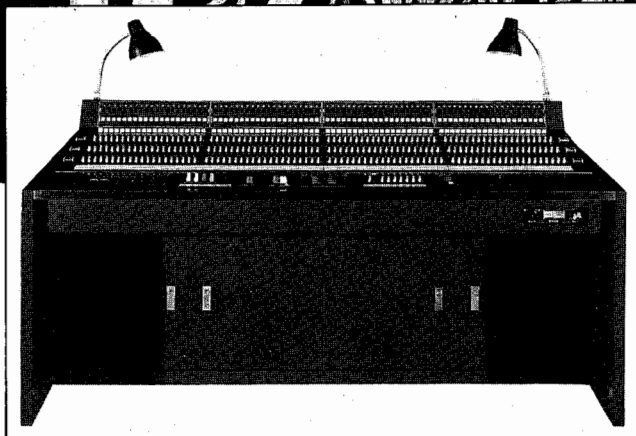


新湊市中央文化会館

舞台照明設備 No.38



曳山祭り



MARUMO ELECTRIC CO.,LTD.



大ホール観客席

東の風.....

あゆ

あゆの風いたく吹くらし奈呉の海人の釣する小舟こぎ隠るみゆ—— 大伴家持 ——

越中の古津、万葉の時代から海港として知られている新湊は、「日本海時代」といわれる今、近代的な富山新港の開港とともに、日本海側の海の玄関として大きく変貌をとげました。古くからの港町に、新しい息吹を伝える東風が吹くように、「新湊市中央文化会館」の舞台にMARUMOの光が、輝き始めます。

大ホール

調光設備

新湊市中央文化会館

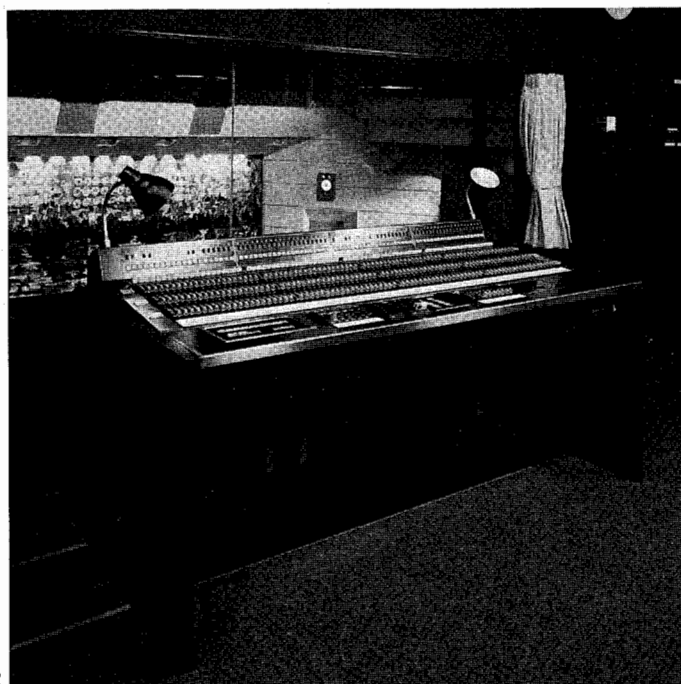
富山県新湊市三日曾根地

大ホール

収容人員 1220名
 舞台間口 18m
 奥行 15m
 高さ 8m
 設備容量 3 ϕ 4W550KVA

小ホール

収容人員 394名
 舞台間口 11m
 奥行 8m
 高さ 10m
 設備容量 3 ϕ 4W200KVA



大ホール調光室

サイリスター調光器盤

舞台用 30A 204台
 60A 36台
 客席用 60A 6台

——集中制御方式——

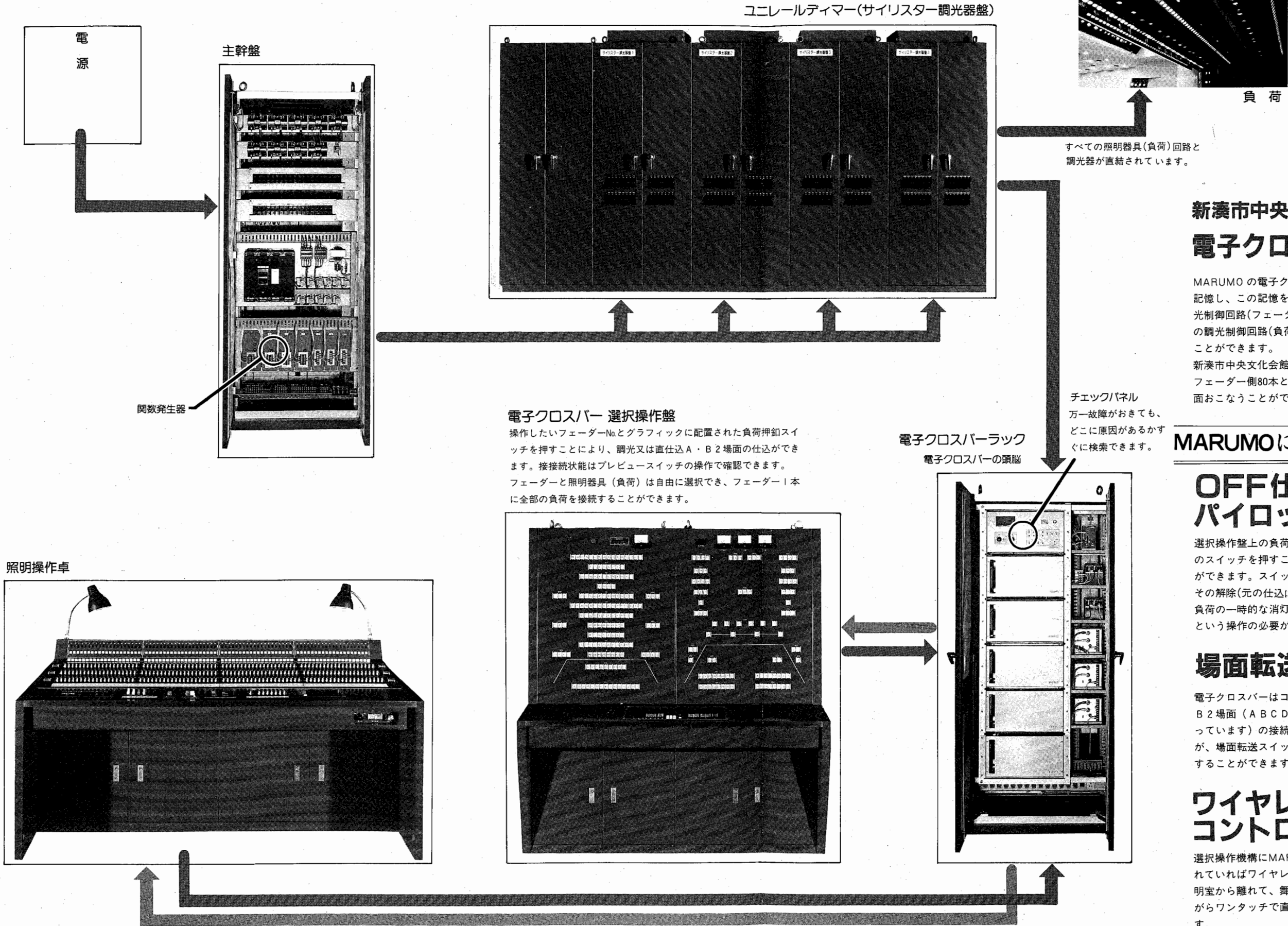
照明操作卓

プリセットフェーダー 80本×3段
 グループフェーダー 6本
 クロスフェーダー 1組
 マスターフェーダー 1本
 フリーフェーダー 7本
 フリーマスターフェーダー 1本
 場面切替SW 1式
 回路SW(L-OFF-D) 80個
 PFG選択押釦SW 1式
 PFG表示器(デジタル表示) 80個
 電子クロスバーラック
 (負荷側240回路×フェーダー側87本)
 ×2場面記憶式

選択操作盤

フェーダー側押釦SW表示灯付 1式
 負荷側押釦SW 240回路

電子クロスバーによる選択接続方式



新湊市中央文化会館の電子クロスバーの特長

MARUMOの電子クロスバーは選択接続を電子的に記憶し、この記憶を常に読み出して照明操作卓の調光制御回路(フェーダー側)とサイリスター調光器盤の調光制御回路(負荷側)を迅速かつ確実に接続することができます。

新湊市中央文化会館の電子クロスバーは負荷の仕込フェーダー側80本と負荷側240CIRの選択接続を2場面おこなうことができます。

MARUMOにしかない最新技術

OFF仕込パイロットスイッチ

選択操作盤上の負荷選択押釦スイッチのうちの、このスイッチを押すことによって、負荷の一時的消灯ができます。スイッチは一回押すごとにOFF仕込とその解除(元の仕込に回復)が繰返し行われ、1個の負荷の一時的な消灯でも、消去→再仕込をくり返すという操作の必要がありません。

場面転送機構

電子クロスバーはコアメモリー装置により通常A・B 2場面(A B C D 4場面までのキャパシティを持っています)の接続状態を記憶することができますが、場面転送スイッチによって2種類の場面転送をすることができます。

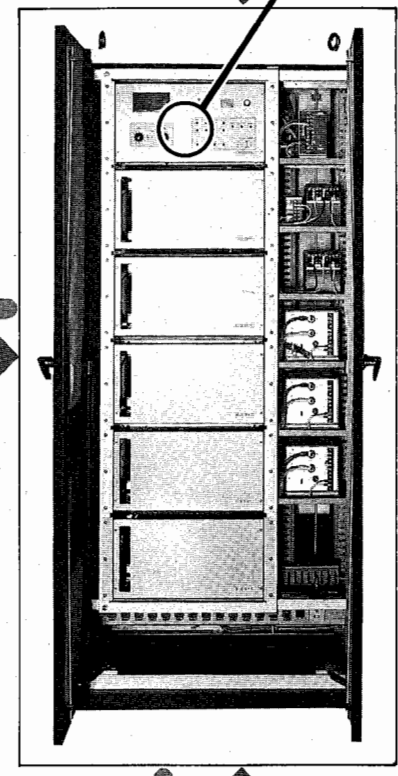
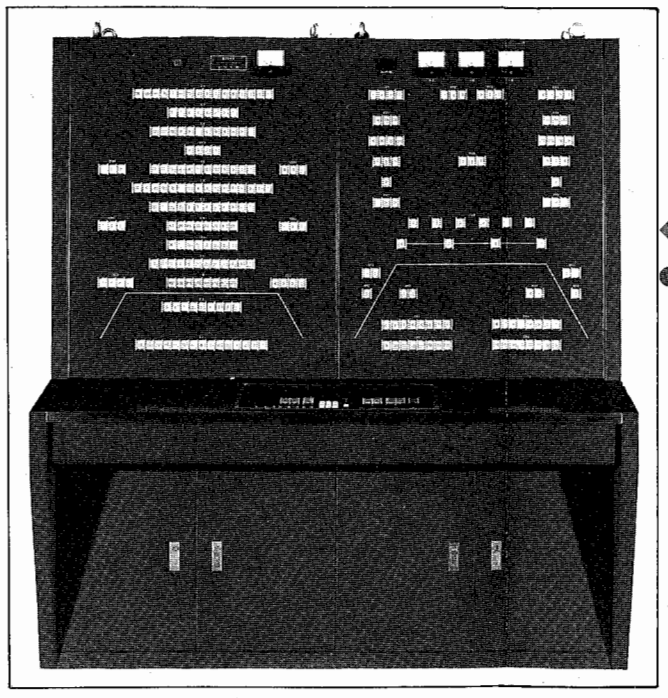
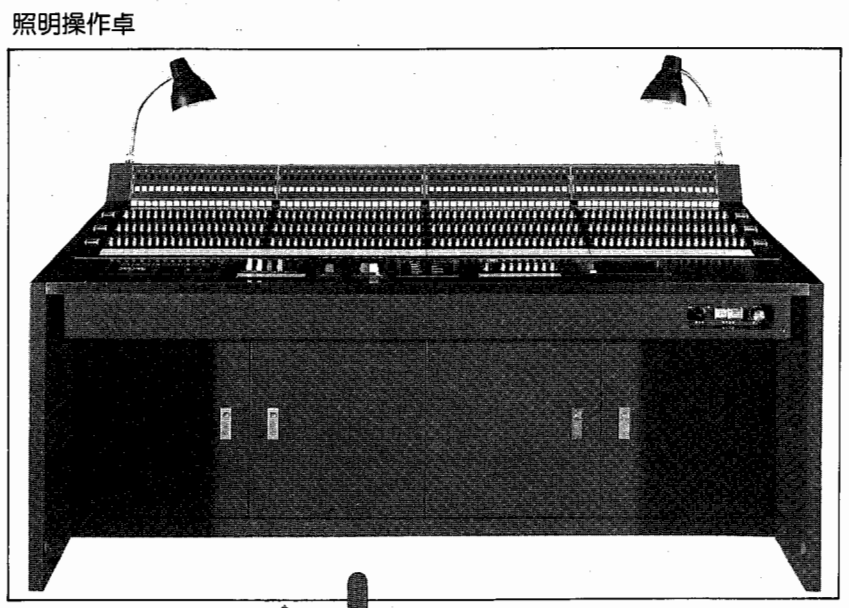
ワイヤレスコントローラー

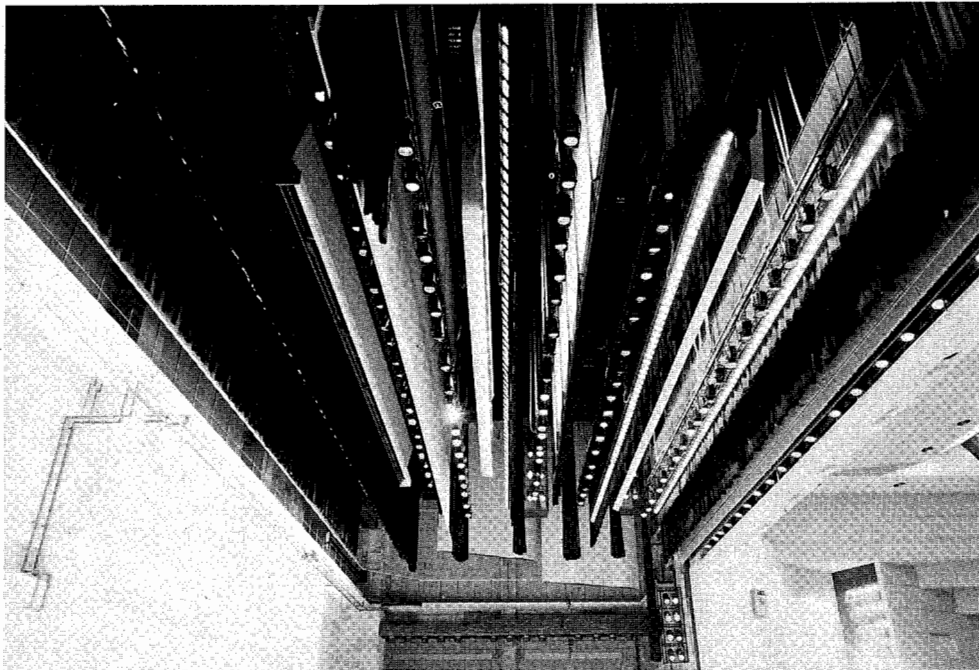
選択操作機構にMARUMO電子クロスバーが採用されていればワイヤレスコントローラーによって、照明室から離れて、舞台上や客席から仕込状況を見ながらワンタッチで直点灯や消灯をすることができます。

電子クロスバー 選択操作盤
 操作したいフェーダーNoとグラフィックに配置された負荷押釦スイッチを押すことにより、調光又は直仕込A・B 2場面の仕込ができます。接続状態はプレビュースイッチの操作で確認できます。フェーダーと照明器具(負荷)は自由に選択でき、フェーダー1本に全部の負荷を接続することができます。

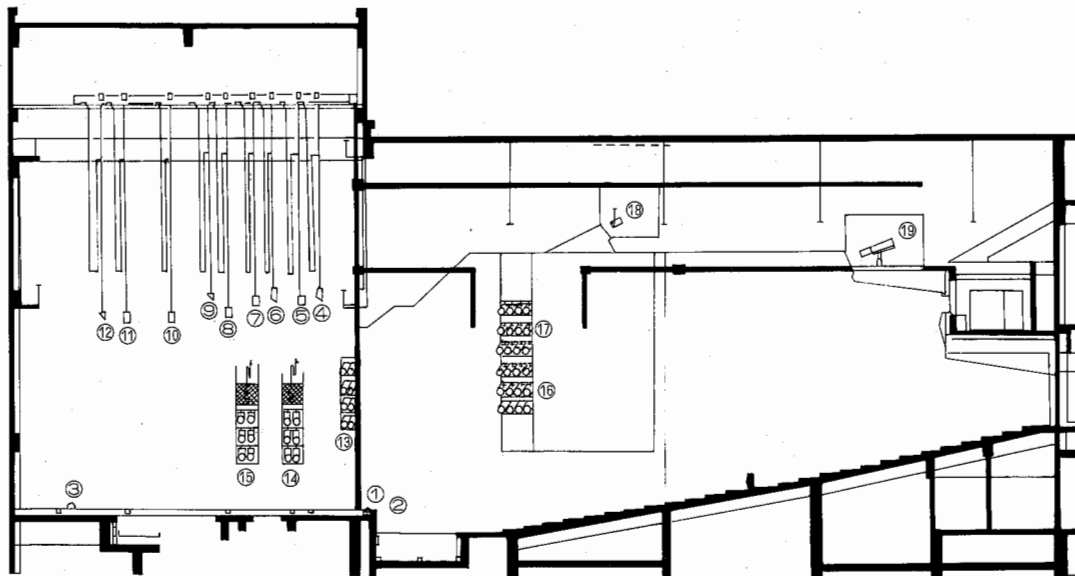
電子クロスバーラック
 電子クロスバーの頭脳

チェックパネル
 万一故障がおきても、どこに原因があるかすぐに検索できます。





大ホール舞台上部



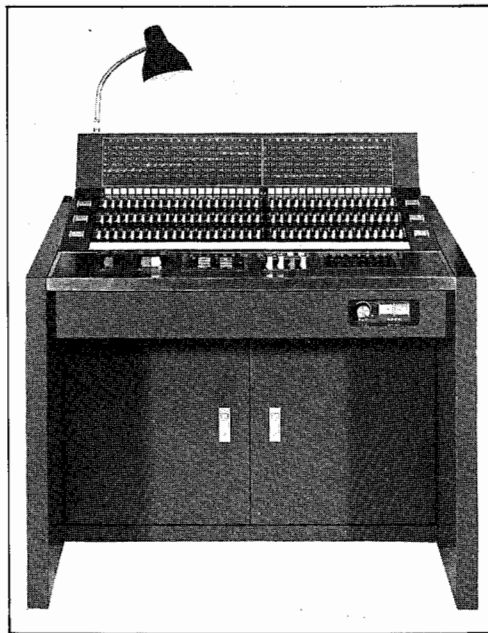
大ホール断面図

負荷設備

| | | |
|---|--|--|
| ①フットライト F型60W×96灯4色配線L=14.4m…………… 1列 | ⑨第1水平ライト フライダクトT型20Aコンセント 72個16回線L=18m…………… 1列 ※QCU型300W 72台 | ⑬第1タワーライト CEC-II型1000W……………12台 |
| ②花道フットライト FG I型60W×30灯2色配線L=5.7m …… 2列 | ⑩第4サスペンションライト フライダクトT型20Aコンセント 24個12回線L=16.2m…………… 1列 | ⑭第2タワーライト CEC-II型1000W……………12台 |
| ③ローア水平ライト QCL型300W×80灯4色配線L=20m …… 1列 | ⑪第5サスペンションライト フライダクトT型20Aコンセント 24個8回線L=16.2m…………… 1列 ※サスペンションライト用スポットライト CEC-II型1000W 50台 MS-II型1000W 50台 | ⑮サイドフロントライト(2FL) CEC-II型1000W…………… 8台 CEL-II型1500W…………… 8台 FQ型1500W…………… 4台 ERQ型650W…………… 4台 |
| ④第1ボーダーライト BC型200W×81灯4色配線L=16.2m …… 1列 | ⑫第2水平ライト フライダクトT型20Aコンセント 120個18回線L=20m…………… 1列 ※QCU型500W 120台 | ⑯サイドフロントライト(3FL) CEC-II型1000W…………… 8台 CEL-II型1500W……………16台 FQ型1500W…………… 4台 |
| ⑤第1サスペンションライト フライダクトT型20Aコンセント 24個12回線L=16.2m…………… 1列 | ⑬トータルライト CEC-II型1000W……………16台 | |
| ⑥第2ボーダーライト BC型200W×81灯4色配線L=16.2m …… 1列 | | |
| ⑦第2サスペンションライト フライダクトT型20Aコンセント 24個12回線L=16.2m…………… 1列 | | |
| ⑧第3サスペンションライト フライダクトT型20Aコンセント 24個12回線L=16.2m…………… 1列 | | |



小ホール観客席



照明操作卓

小ホール 調光設備

サイリスター調光器盤

舞台用 60A 36台

客席用 60A 3台

照明操作卓

プリセットフェーダー 36本× 3段

グループフェーダー 4本

クロスフェーダー 1組

マスターフェーダー 1本

場面切替SW 1式

回路SW(L-OFF-D) 36個

負荷モニター盤 1式

直調SW盤・強電パッチ盤

DL SW 60A1P 144個

MCB 50AAF30AT1P 144個

電源側レセップ 144個

負荷側プラグ 108個

丸茂電機株式会社

本社・営業部 〒101 東京都千代田区神田須田町1-24 T E L (03)252-0321
 大阪出張所 〒530 大阪市北区野崎町9-6 東梅田ビル T E L (06)312-1913・1922
 名古屋出張所 〒460 名古屋市中区栄4-2-1(中日ビル内) T E L (052)261-1111(代)