

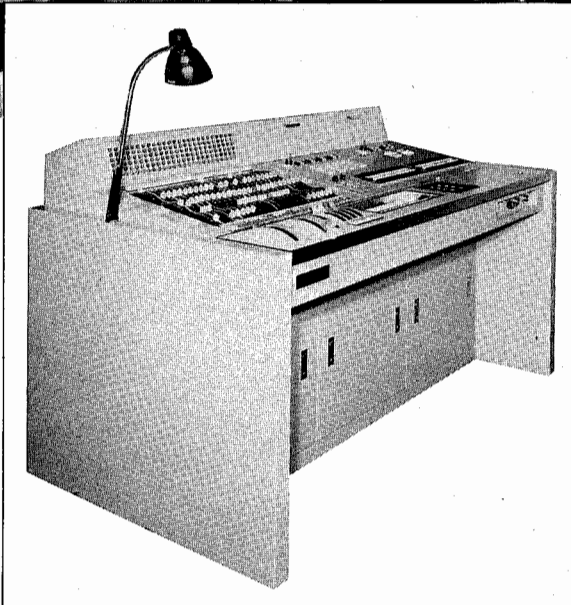
鬼怒川観光ホテル

ナイトクラブ・バー・宴会場

舞台照明設備 No.36



「ゴールデンパレス」舞台上部



照明操作卓

鬼怒川観光ホテル

栃木県塩谷郡藤原町鬼怒川温泉

設備容量 1φ 3W200KVA

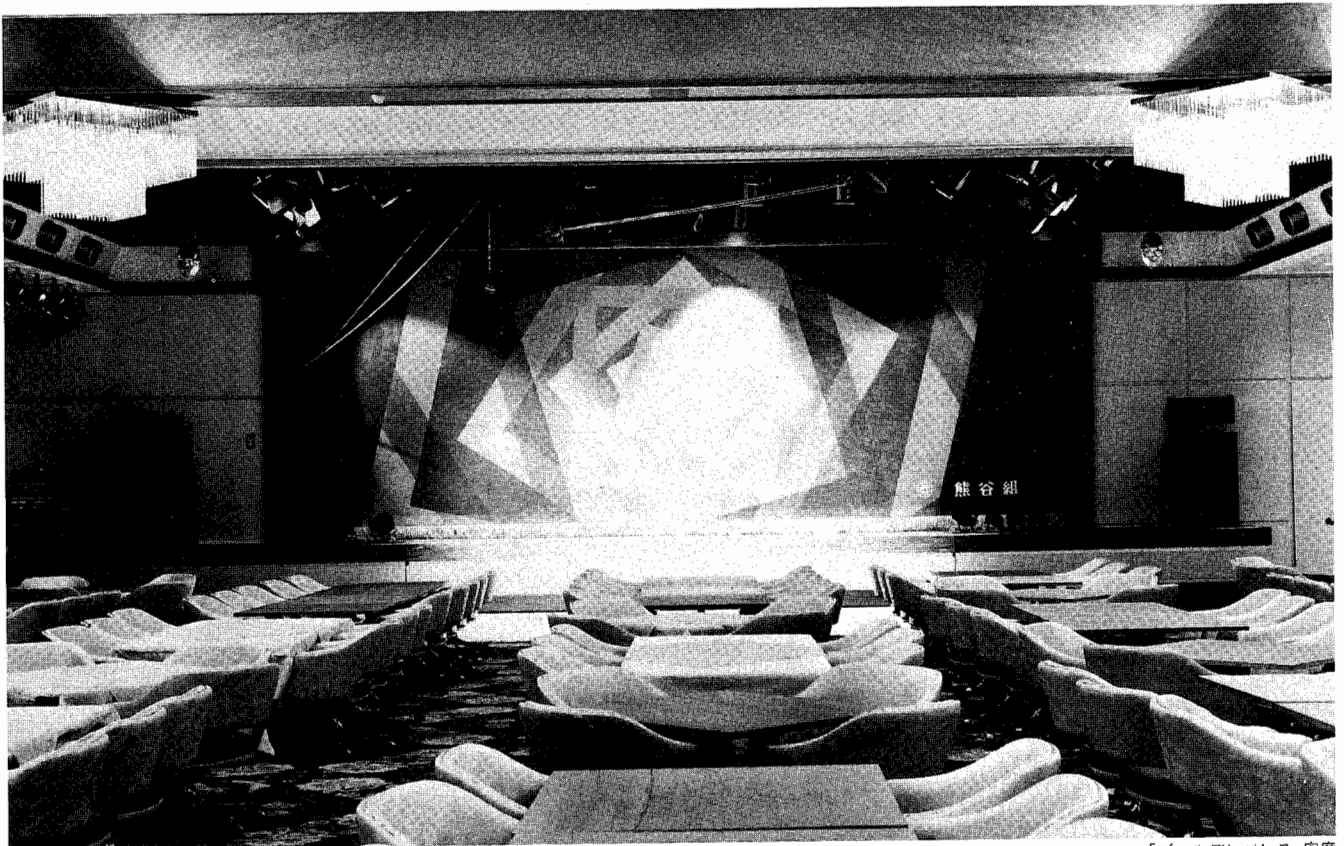
「ゴールデンパレス」

舞台間口 99m

奥行 6m

高さ 4.2m

MARUMO ELECTRIC CO.,LTD.



「ゴールデンパレス」客席

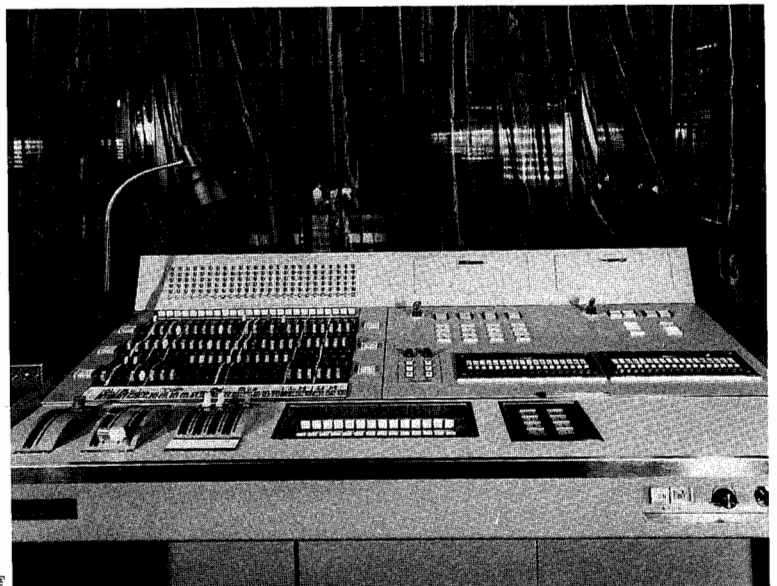
もみじ
紅葉の川の宿

もみぢ散り山はにしきをきぬ川に立ち重ねたる 波の綾かな (「回国雑記」)

鬼怒川温泉は江戸時代(元禄年間)に発見されました。はじめ「滝の湯」「下滝湯泉」と呼ばれ、この滝が長く日光の神領であったことから、この「滝の湯」は僧侶、神宮だけの湯治場でした。しかし明治以後、特に大正9年東武鉄道の開通によって一般に開け、伝統ある「関東の奥座敷」としての役割を果たしています。

鬼怒川観光ホテルはこのリゾートの中心にあり、ここでMARUMOの舞台照明設備が活躍しています。ナイトクラブのショーや宴会場のステージに華かなスポットを、バー「赤いピアノ」の洒落た雰囲気にはシックな照明を、MARUMOの明りが演出します。

NIGHT CLUB
「ゴールデンパレス」



「ゴールデンパレス」調光室

調光設備

サイリスター調光器盤

集中制御方式

舞台用 60A 25台

客席用 60A 8台

照明操作卓

プリセットフェーダー 25本×3段

グループフェーダー 3本

クロスフェーダー 1組

マスターフェーダー 1本

場面切替SW 1式

回路SW(L-OFF-D) 30個

PFG選択押釦SW 1式

PFG個別仕込SW 30個

客席自動調光押釦

客席リモコン・セレクターSW

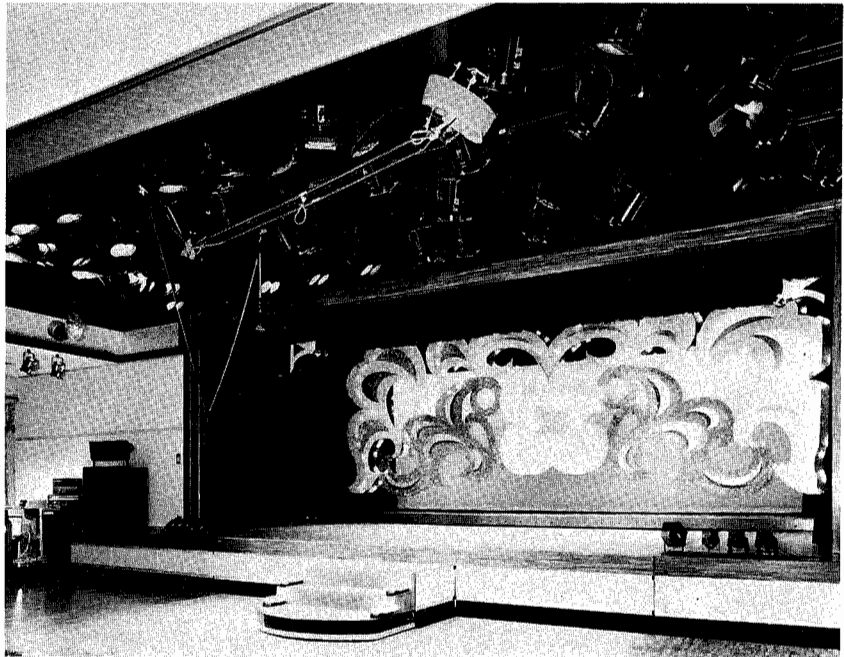
直調SW盤・強電パッチ盤

DL・SW 60A 1P 84個

MCB 50AF30AT 1P 84個

電源側リセツプ 100個

負荷側プラグ 84個



「ゴールデンパレス」舞台

負荷設備

第1トップライト

CEC-II型1000W4台

CEF-II型1000W5台

第2トップライト

CEC-II型1000W5台

CEF-II型1000W4台

ポーターライト

BC型100W×45灯3色配線L=9m1列

ブラックライト

LF-40W.....20台

第1サスペンションライト

フライダクトT型20Aコンセント24個

8回線L=10m.....1列

第2サスペンションライト

フライダクトT型20Aコンセント24個

8回線L=10m.....1列

※サスペンションライト用スポットライト

CEC-II型1000W 12台

MS-II型1000W 10台

DF型500W 18台

T-I型500W 8台

アッパーホリゾンライト

BC型200W×54灯3色配線

上下共通中区分.....1列

ローホリゾンライト

LH-Q100W×48灯3色配線L=7.2m1列

トーマンタルライト

CEC-II型1000W1台

バンドステージライト

MNI型100W6台

ミラーボール

400%×240%定速式.....2台

ミラーボール用スポットライト

ERQ-10型650W2台

サイドフロントライト

CEF-II型1000W6台

FQ型1000W6台

シーリングライト

CEC-II型1000W8台

CEF-II型1000W4台

電飾装置(電子式)6回線.....3台

センタースポットライト

フセノン2000W.....2台

MAIN BANQUET HALL

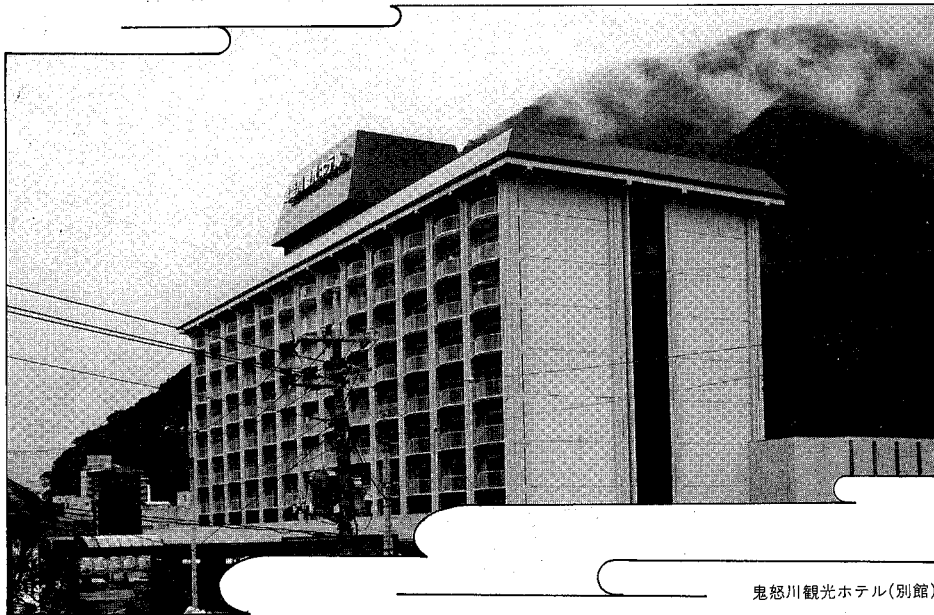
「宴会場」

「宴会場」舞台上部



BAR

「赤いピアノ」



鬼怒川観光ホテル(別館)



丸茂電機株式会社

◆本社・営業部◆

東京都千代田区神田須田町1-24 〒101

TEL (03) 252-0321(代表)

◆大阪出張所◆

大阪市北区野崎町9-6(東梅田ビル内) 〒530

TEL (06) 312-1913・1922

◆名古屋出張所◆

名古屋市中区栄4丁目1-1(中日ビル内) 〒460

TEL (052) 261-1111(内線425)