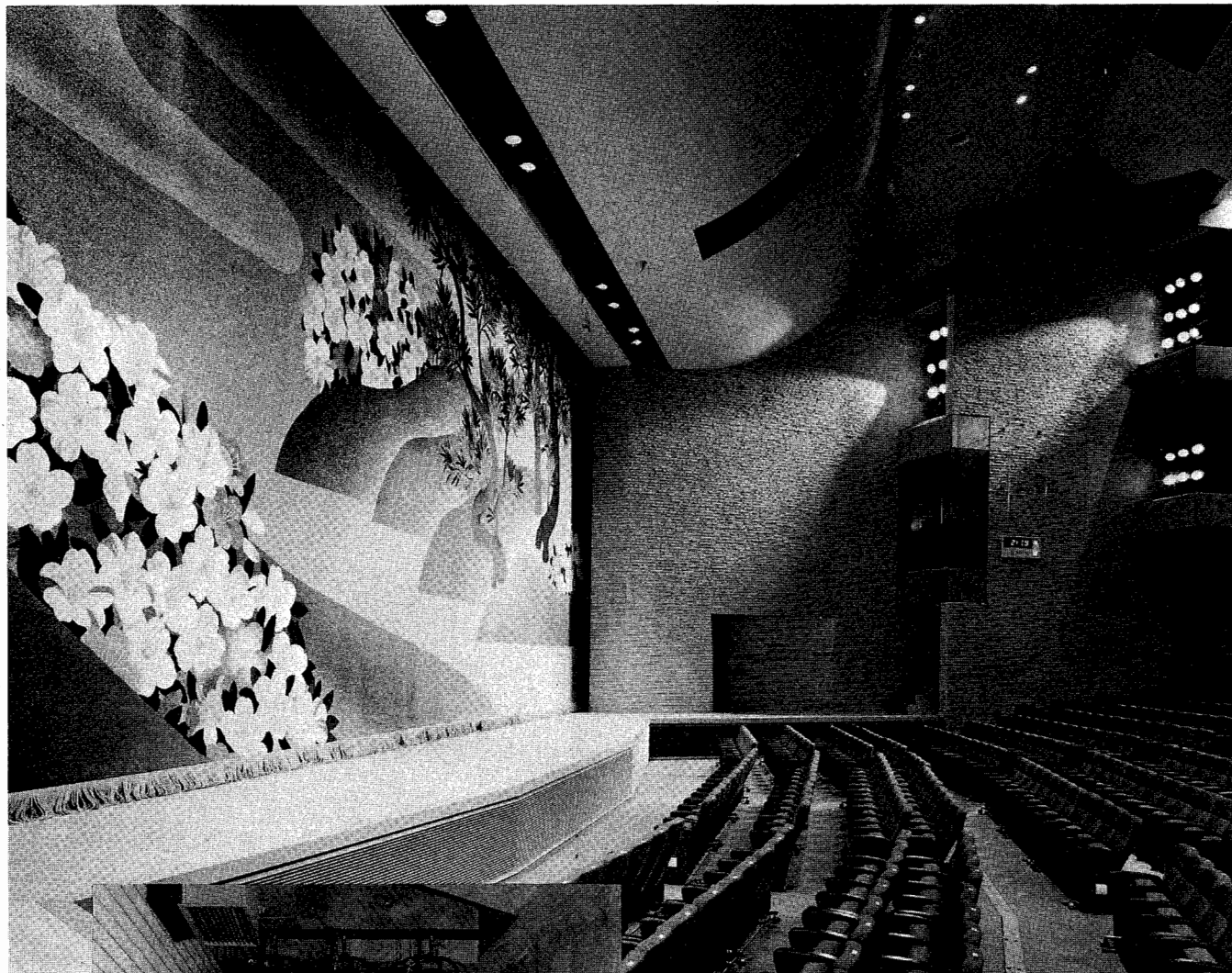
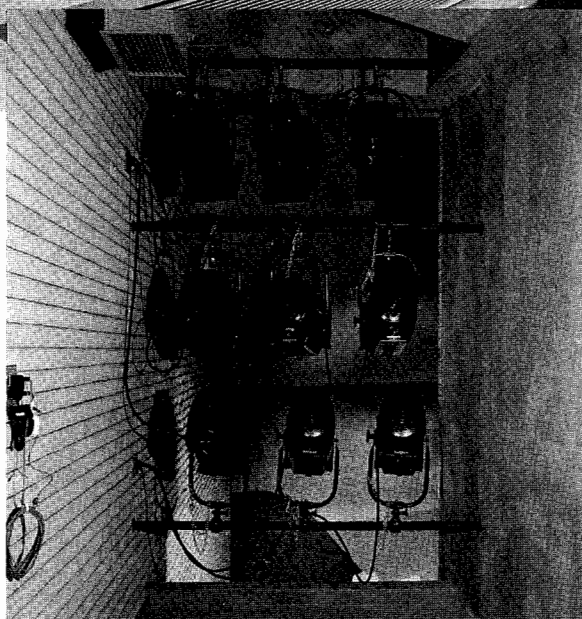


浜北市文化センター

舞台照明設備 No.32



大ホール観客席



第1サイドフロントライト

MARUMO ELECTRIC CO.,LTD.

ひとそれぞれの音楽

ピアノ ● オートバイ ● 茶摘唄

ミュージック

ピアノとオートバイ。共通点は「へたに扱えば騒々しいだけ!」という、伝説的なジョークが残っています。楽器のヤマハがオートバイに進出した頃の話でした。今やピアノもオートバイも、浜北市、磐田市、浜松市など、この一帯で世界一の水準を誇る産業に成長しています。オートバイではグランプリレース。音楽では“ポプコン”が檜舞台です。地元浜北のステージでもポプコン予選会が始まるとか。この舞台から、第2のツイスト、八神純子、クリスタル・キングが、輝かしいスポットをあびて世界に飛び立って いく日も近いことでしょう。



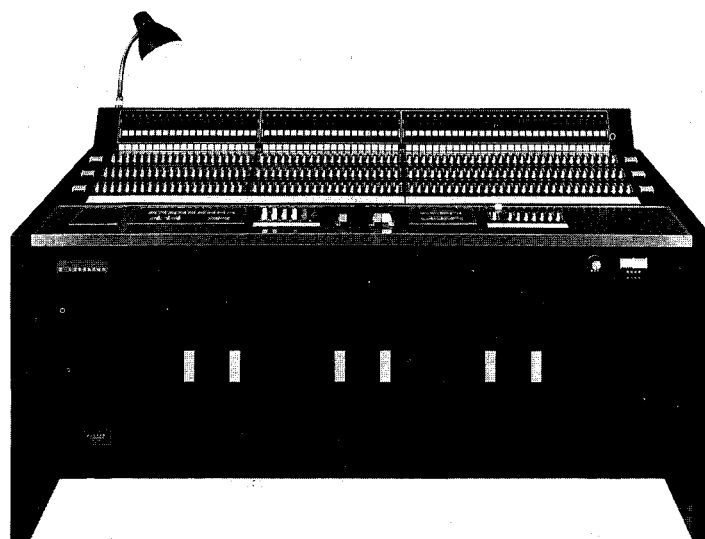
大ホール観客席

浜北市文化センター

浜北市貴布祢

大ホール

大ホール
 収容人員 1208名
 舞台間口 20m
 奥行 15m
 高さ 8m
 設備容量 3φ4W300KVA

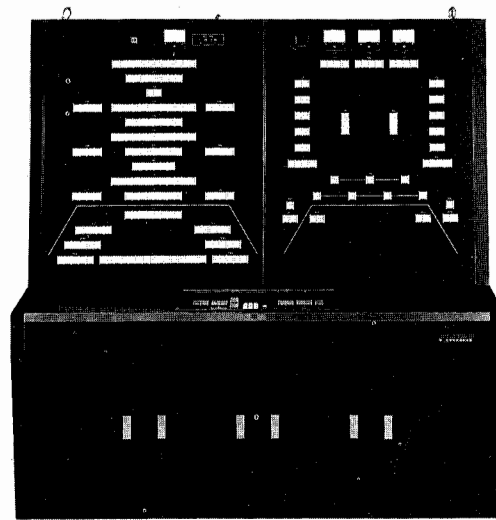


照明操作卓

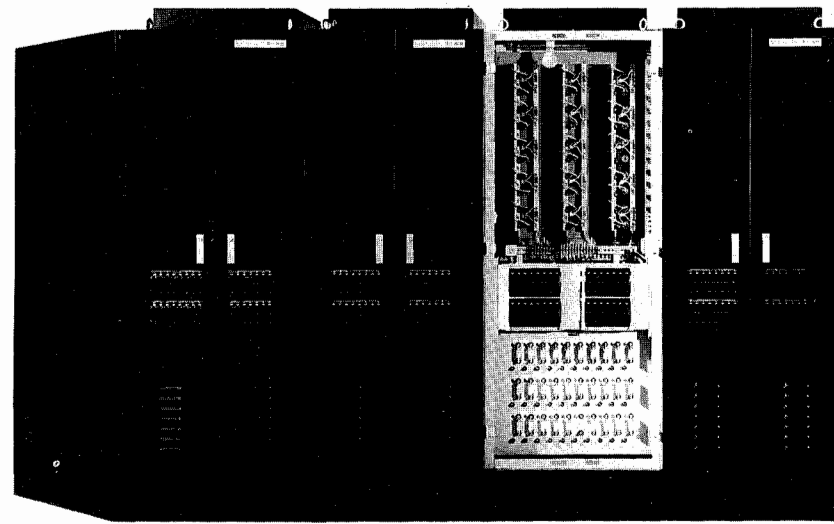
調光設備

照明操作卓

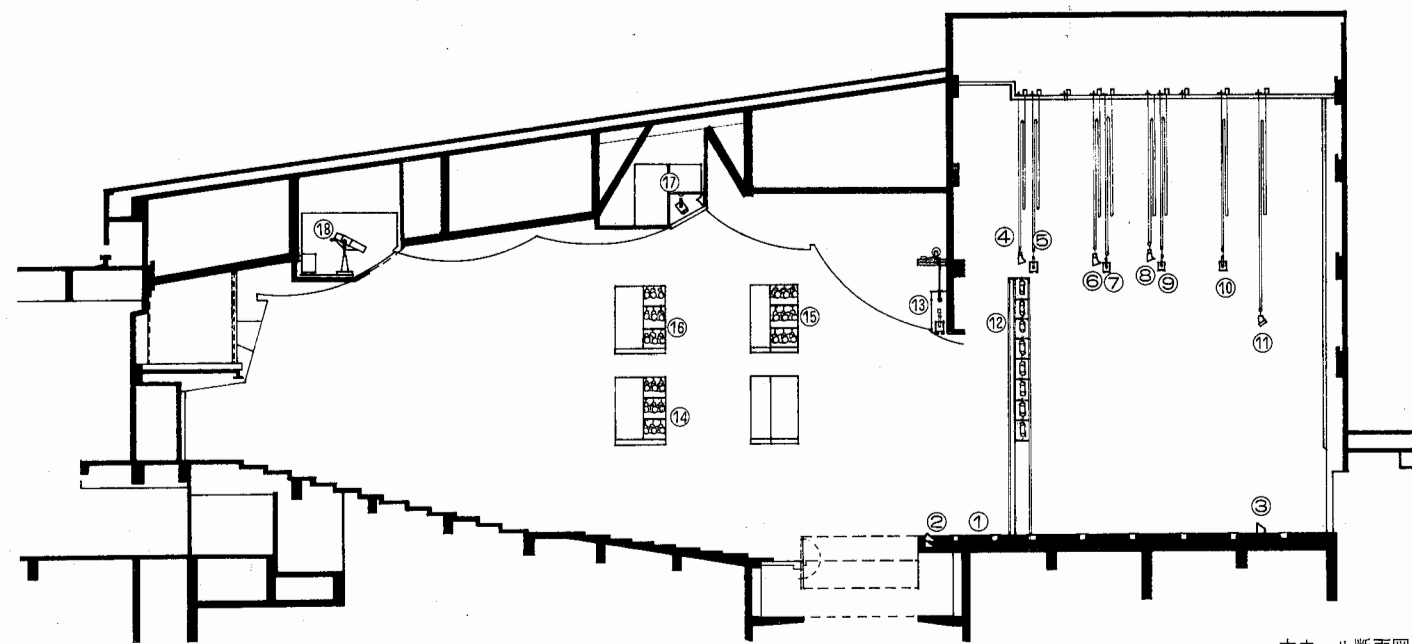
プリセットフェーダー	70本×3段
グループフェーダー	6本
クロスフェーダー	1組
マスターフェーダー	1本
フリーフェーダー	7本
フリーマスターフェーダー	1本
場面切替SW	1式
PFG選択SW	1式
回路SW(L-OFF-D)	70個
PFG-SW	70個
PFG表示器(デジタル表示)	70個
サイリスター調光器盤	
——集中制御方式——	
舞台用	30A 222台
客席用	60A 6台
選択操作盤	
フェーダー側選択押釦SW	
表示灯付	1式
負荷側押釦	222個
電子クロスバラック	
(負荷側 222回路×フェーダー側	
70本)×2場面記憶式	



選択操作盤



サイリスター調光器盤



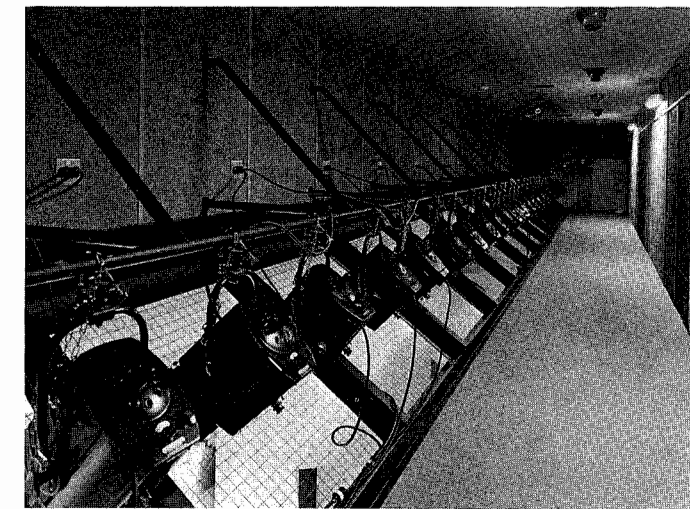
大ホール断面図

負荷設備

- | | | |
|-------------------------------------------------------------|-------------------------------------------------------------|-----------------------------------------------------|
| ①フットライト
F型60W×104灯4色配線L=15.6m 1列 | ⑥第3ボーダーライト
BC型150W×90灯4色配線上下中区分
L=18m 1列 | ⑫トーマンタルライト
CEC-II型1000W 18台 |
| ②花道フットライト
FGI型60W×48灯2色配線L=7.2m 2列 | ⑦第3サスペンションライト
フライダクトコンセントT型20A×36個
12回線L=12m 1列 | ⑬プロセニウムライト
フライダクトコンセントT型20A
8回線L=18m 1列 |
| ③ローアールライト
QCL型300W×80灯4色配線L=20m 1列 | ⑧第4サスペンションライト
フライダクトコンセントT型20A×24個
8回線L=12m 1列 | ⑭第1サイドフロントライト
CEC-II型1000W 18台 |
| ④第1ボーダーライト
BC型150W×90灯4色配線上下中区分
L=18m 1列 | ⑨第1サスペンションライト
フライダクトコンセントT型20A×36個
12回線L=18m 1列 | ⑮第2サイドフロントライト(前)
CEC-II型1000W 18台 |
| ⑤第2ボーダーライト
BC型150W×90灯4色配線上下中区分
L=18m 1列 | ⑩アッパーホールライト
フライダクトコンセントT型20A×84個
12回線L=12m 1列 | ⑯第2サイドフロントライト(後)
CEC-II型1000W 18台 |
| ⑦第2サスペンションライト
フライダクトコンセントT型20A×36個
12回線L=12m 1列 | ⑪クセノンスポットライト
QCU型300W 84台 | ⑰シーリングライト
CEC-II型1000W 30台 |
| | | ⑱センタースポットライト
クセノン2000W 2台 |



大ホール舞台上部



シーリングライト

小ホール

小ホール
 収容人員 302名
 舞台間口 10m
 奥行 8m
 高さ 6m
 設備容量 3φ4W120KVA

調光設備

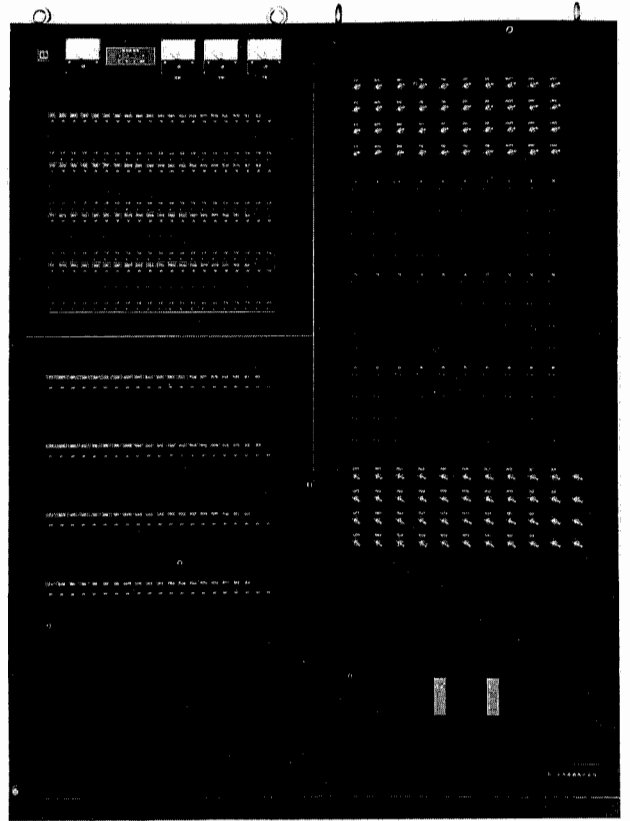
- 照明操作卓
 プリセットフェーダー 30本×3段
 グループフェーダー 4本
 クロスフェーダー 1組
 マスターフェーダー 1本
 場面切替SW 1式
 PFG選択SW 1式
 回路SW(L-OFF-D) 30個
 PFG-SW 30個
 負荷モニター盤
 84回路グラフィック表示灯 1式
 サイリスター調光器盤
 ——集中制御方式——
- | | | |
|-----------------|--------|------|
| 舞台用 | 30A | 30台 |
| 客席用 | 60A | 3台 |
| 直調スイッチ盤・強電/バッチ盤 | | |
| DLSW | 60A 1P | 84個 |
| MCB | 30A 1P | 84個 |
| 電源側レセップ | | 120個 |
| 負荷側プラグ | | 84個 |



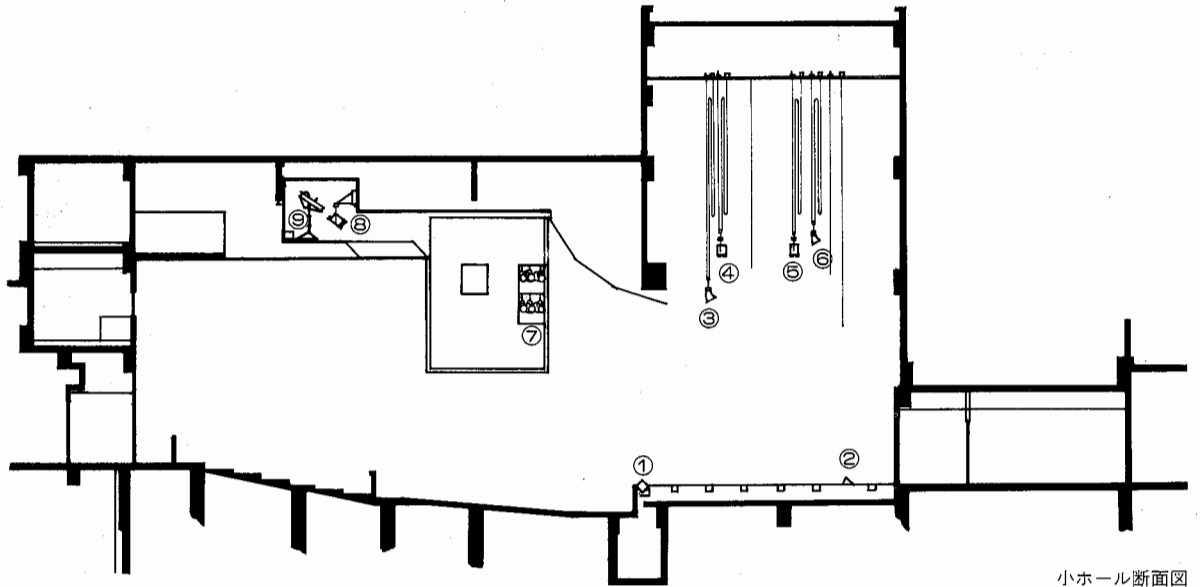
小ホール観客席



照明操作卓



直調スイッチ盤・強電バッテリ盤

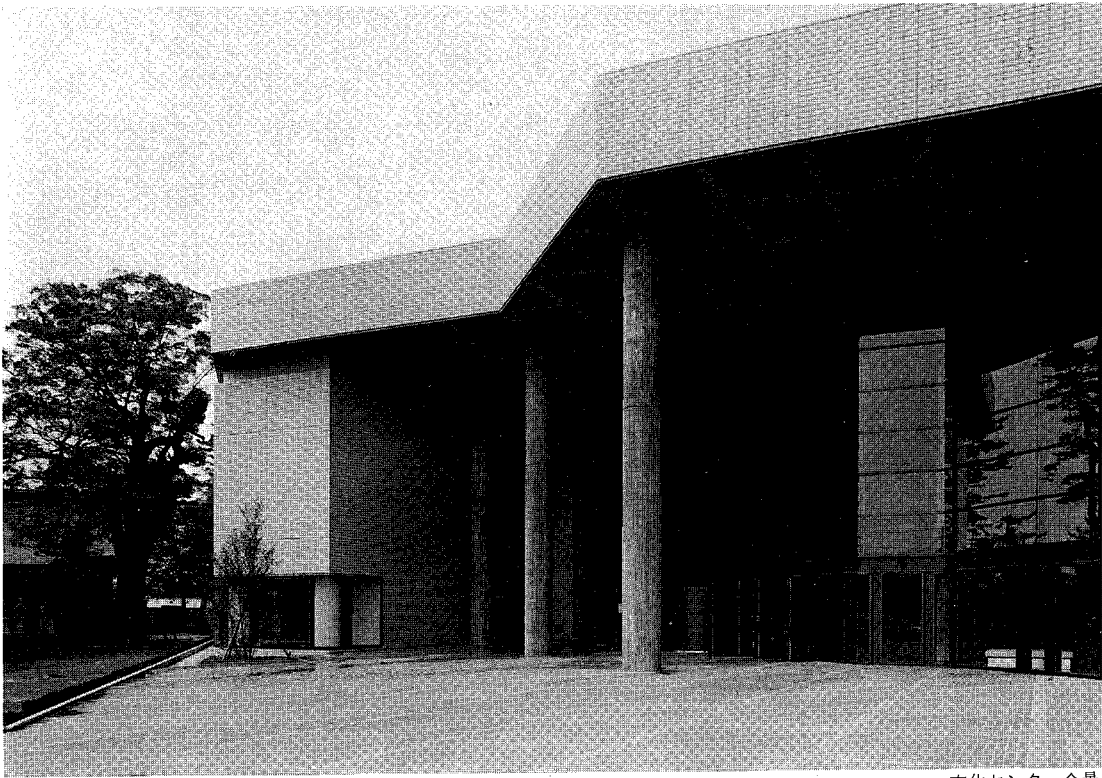


小ホール断面図

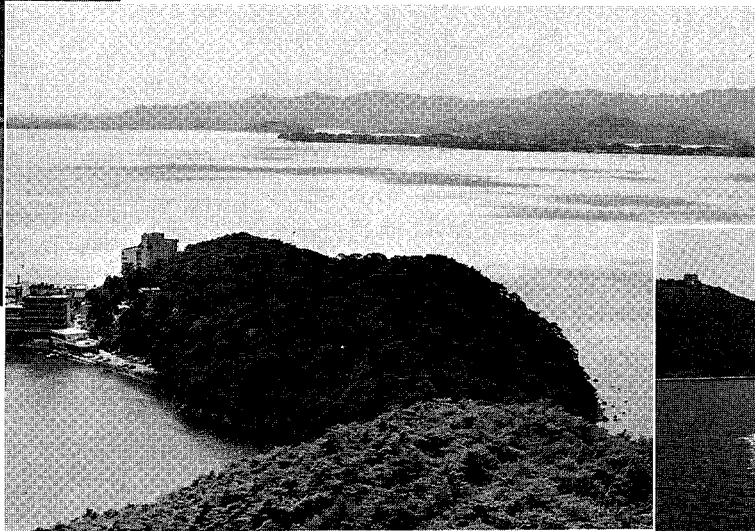
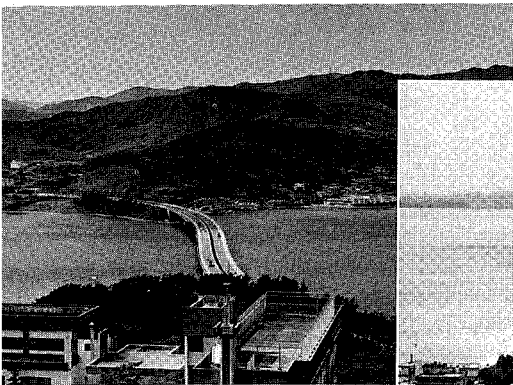
負荷設備

- ①フットライト
F型60W×48灯4色配線L=7.2m……………1列
- ②ローアホリゾンライト
LHQ型1000W×72灯……………1列
- ③ポーターライト
BC型150W×45灯4色配線L=9m……………1列
- ④第1サスペンションライト
フライダクトコンセントT型20A24個
8回線L=9m……………1列
- ⑤第2サスペンションライト
フライダクトコンセントT型20A×24個
8回線L=9m……………1列

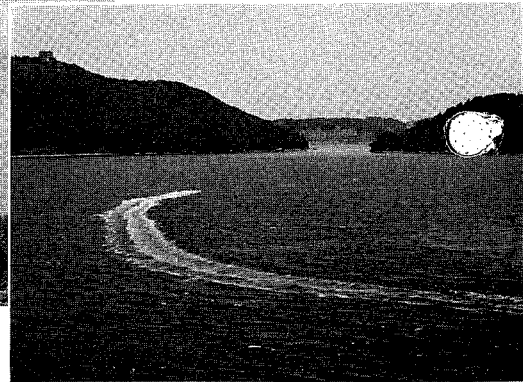
- ※サスペンションライト用スポットライト
DF型500W……………24台
T-I型500W……………24台
- ⑥アッパーホリゾンライト
200W×45灯4色配線L=10.8m……………1列
- ⑦サイドフロントライト
CEC-II型1000W……………12台
- ⑧シーリングライト
CEC-II型1000W……………12台
- ⑨センタースポットライト
クセノン500W……………2台




文化センター全景



浜名湖



 **丸茂電機株式会社**

◆本社・営業部◆

東京都千代田区神田須田町1-24 〒101

TEL (03) 252-0321 (代表)

◆大阪出張所◆

大阪市北区野崎町9-6 (東梅田ビル内) 〒530

TEL (06) 312-1913・1922

◆名古屋出張所◆

名古屋市中区栄4丁目1-1 (中日ビル内) 〒460

TEL (052) 261-1111 (内線425)