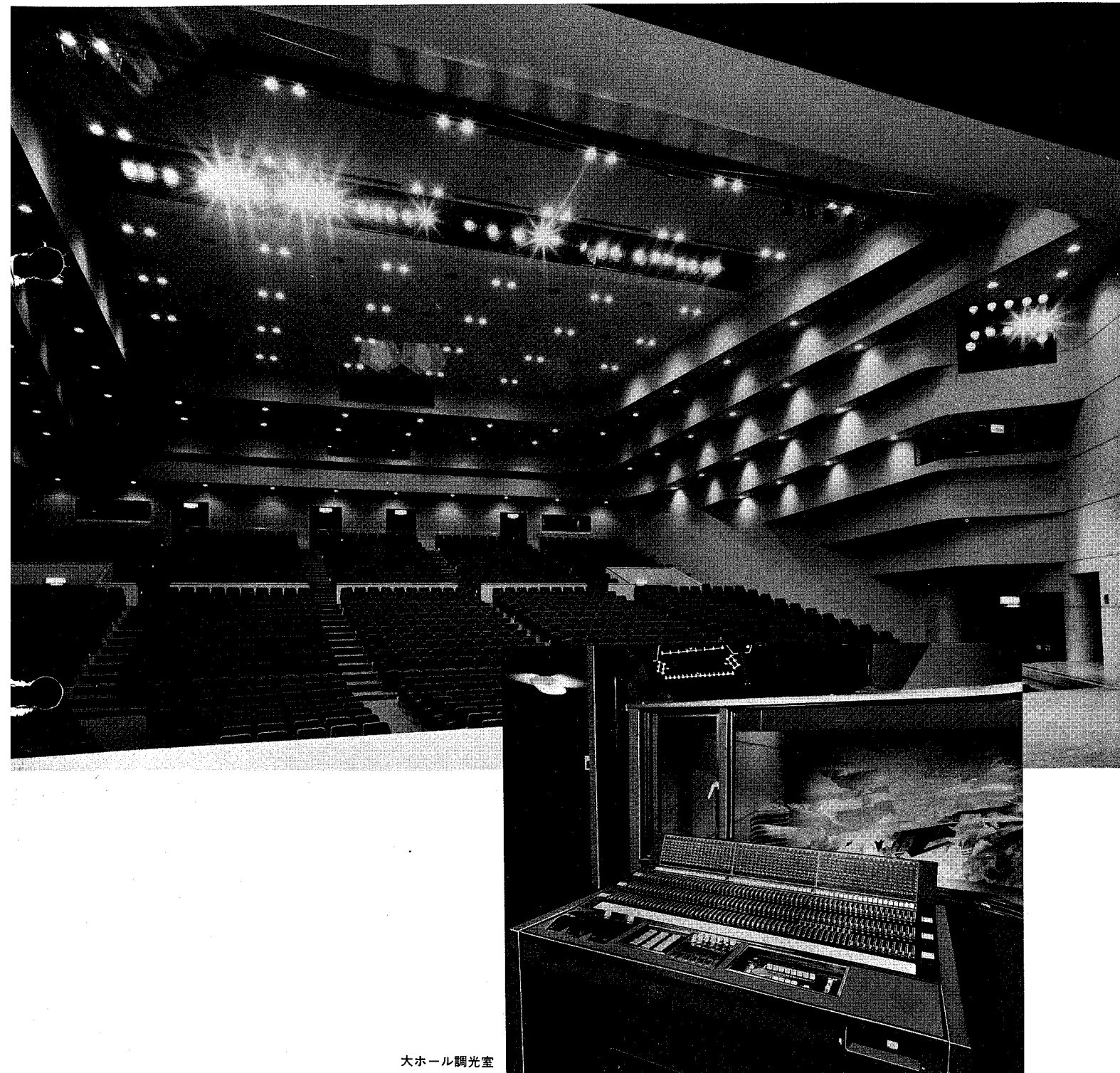


多治見市文化会館

舞台照明設備 No.31



大ホール調光室

MARUMO ELECTRIC CO.,LTD.

志野、織部のふるさとで

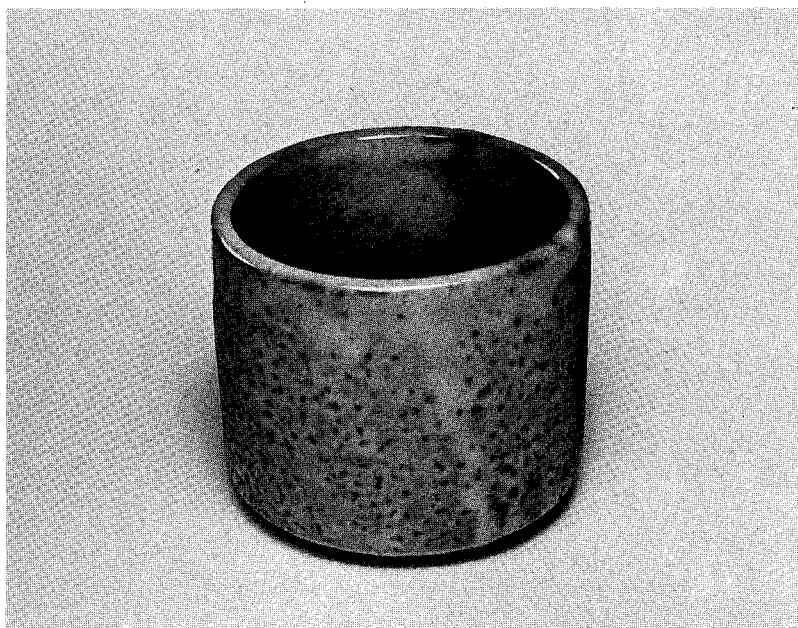
多治見といえば美濃焼、それも茶の湯の方で桃山時代以来名器として伝えられる志野や織部の名陶はみなこの美濃をふるさととしています。『その志野の白い釉薬はほのかな赤みをおびている。しばらくながめているうちに白の中から赤が浮んでくるようだ』川端康成の名作『千羽鶴』には志野の水指[みずさし]の美しさがこのように語られています。やわらかい白の志野。重厚な黒瀬戸、あるいは奇知に富んだ意匠の織部……と多彩な炎と土の芸術品がこの窯里で作られました。炎の美から光の美へ、名陶のふるさとに開かれた多治見市文化会館の舞台にMARUMOの照明設備が輝きます。



大ホール観客席

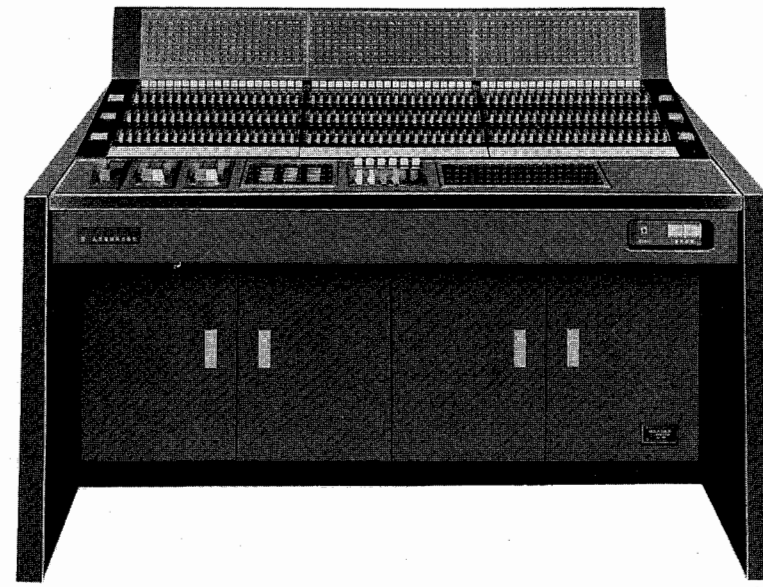
多治見市文化会館
岐阜県多治見市十九町2-8

大ホール	
収容人員	1,182名
舞台間口	19m
奥行	15m
高さ	8m
設備容量	3φ4W 300KVA
小ホール	
収容人員	390名
舞台間口	18m
奥行	9m
高さ	5.5m
設備容量	3φ4W 90KVA



志野・筒茶碗

大ホール



照明操作卓

調光設備

サイリスター調光器盤
 舞台用 60A 60台
 客席用 60A 6台
 ——集中制御方式——
 照明操作卓
 プリセットフェーダー 60本×3段
 グループフェーダー 6本
 クロスフェーダー(A-B) 1組
 クロスフェーダー(A-B-C) 1組
 マスターフェーダー 1本
 場面切替SW 1式
 回路SW(L-OFF-D) 60個
 PFG-SW 60個
 直調スイッチ盤・強電バッチ盤
 DLSW 60A 1P 184個
 MCB 30A 1P 184個
 電源レセップ 248個
 負荷側プラグ 184個
 負荷モニター盤

⑫トーマンタルライト
 CEC-II型1,000W 16台
 ⑬プロセニウムサスペンションライト
 フライダクト①20Aコンセント24個付
 8回線 1列
 MS-II型1,000W 20台
 ⑭サイドフロントライト
 CEF-II型1,000W 16台
 CEC-II型1,000W 8台
 ⑮シーリングライト
 CEL-II型1,500W 30台
 ERQ-10型650W 1台
 ⑯センタースポットライト
 クセノン2,000W 2台

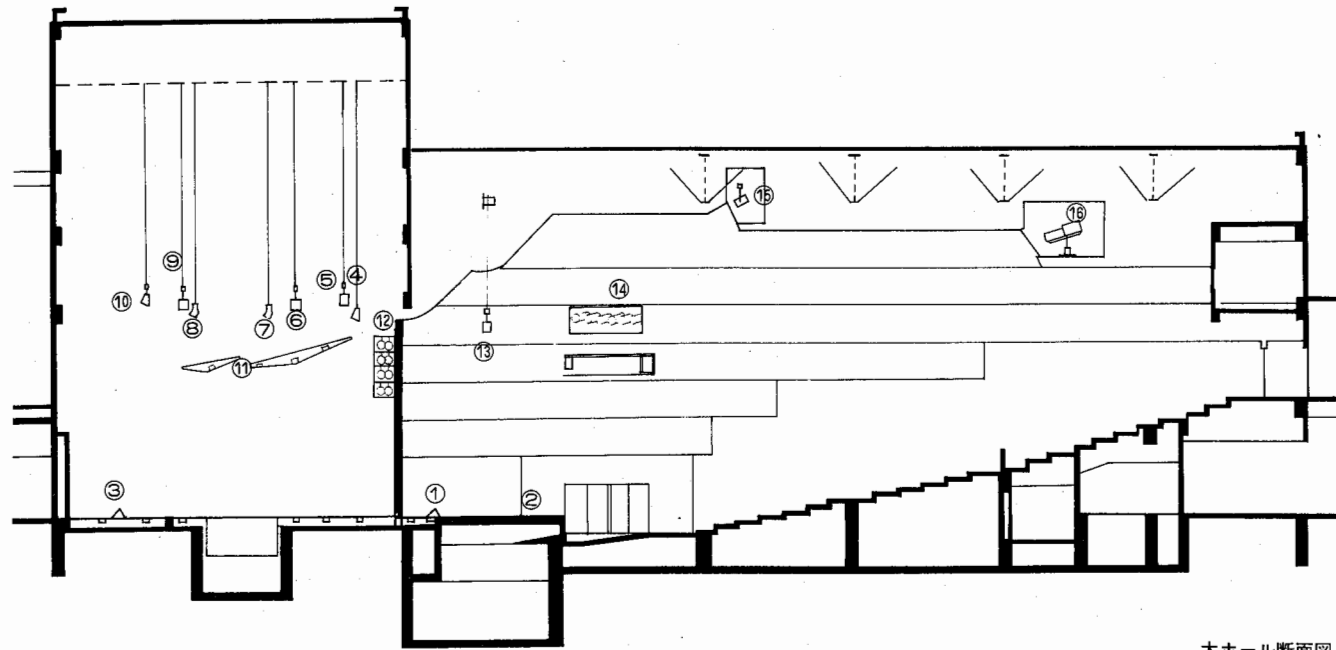


大ホール舞台上部

小ホール



小ホール観客席



大ホール断面図

負荷設備

①フットライト
 F型60W×108灯4色配線L=16.2m 1列
 ②花道フットライト
 FG1型60W×32灯2色配線L=4.8m 2列
 ③口アーホリゾンライト
 LHQ型300W×80灯4色配線L=20m 1列
 ④第1ボーダーライト
 BC型200W×90灯4色配線L=18m 1列
 ⑤第1サスペンションライト
 フライダクト①20Aコンセント24個付
 12回線L=18m 1列
 ⑥第2サスペンションライト
 フライダクト①20Aコンセント24個付
 12回線L=18m 1列
 ⑦第2ボーダーライト
 BC型200W×90灯4色配線L=18m 1列
 ⑧第3ボーダーライト
 BC型200W×90灯4色配線L=18m 1列
 ⑨第3サスペンションライト
 フライダクト①20Aコンセント24個付
 12回線L=18m 1列
 *サスペンションライト用スポットライト
 CEC-II型1,000W 30台
 MS-II型1,000W 20台
 FQ型1,500W 10台
 ⑩アッパーホリゾンライト
 フライダクト①20Aコンセント80個付
 16回線L=20m 1列
 UHQ型500W 80台
 ⑪天井反射板ライト
 QCC型500W 48台

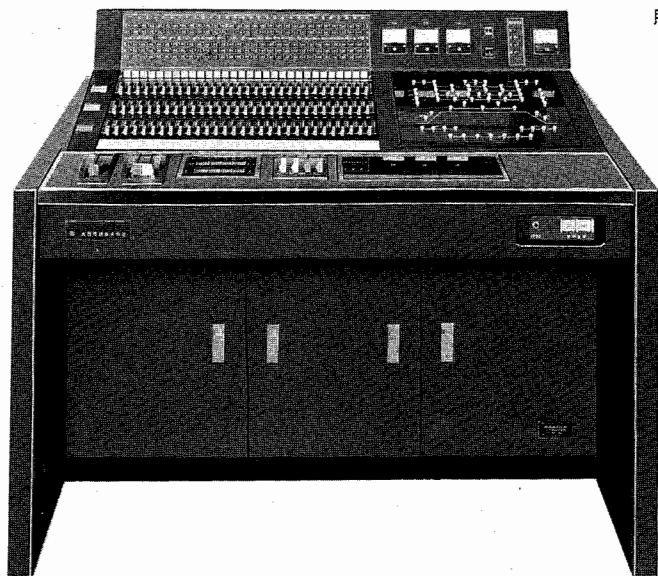
調光設備

サイリスター調光器盤
 舞台用 60A 30台
 客席用 60A 3台
 ——集中制御方式——
 照明操作卓
 プリセットフェーダー 30本×3段
 グループフェーダー 4本
 クロスフェーダー 1組
 マスターフェーダー 1本
 場面切替SW 1式
 回路SW(L-OFF-D) 30個
 PFG-SW 30個
 負荷モニターパネル 1式
 直調スイッチ盤・強電バッチ盤
 DLSW 60A 1P 72個
 MCB 30A 1P 72個
 電源レセップ 90個
 負荷側プラグ 72個



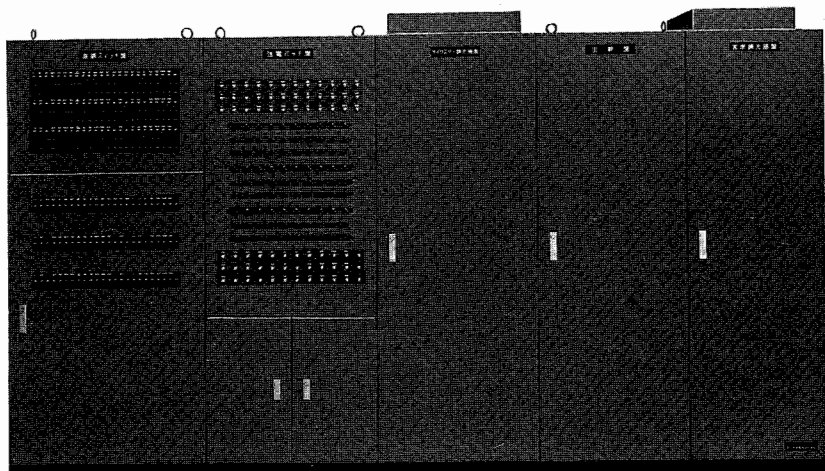
調光室

照明操作卓



負荷設備

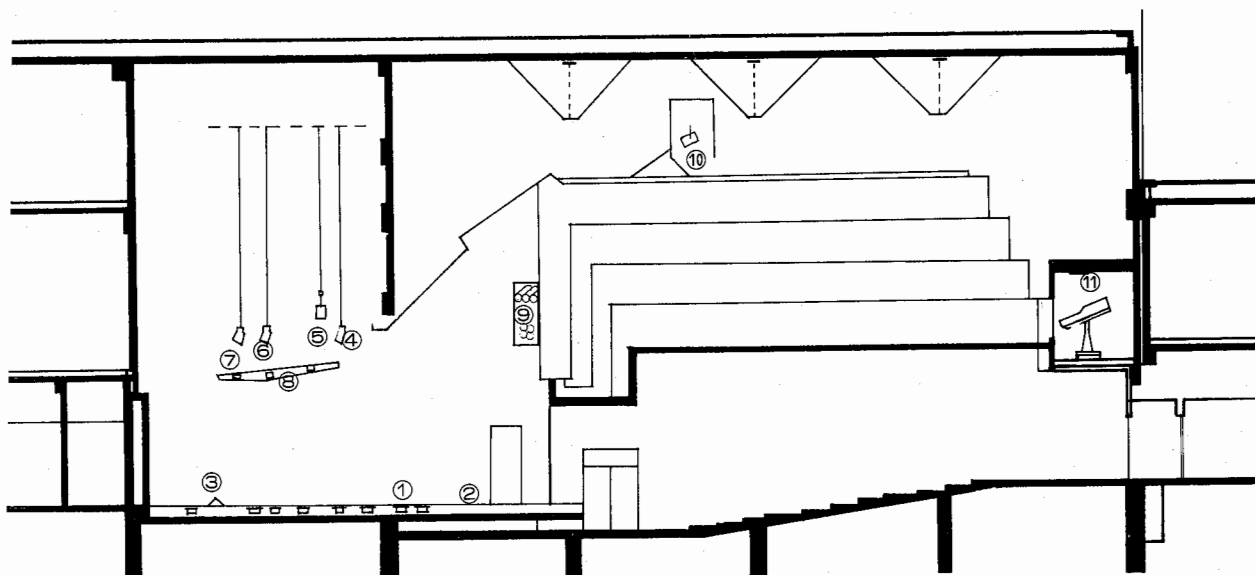
- ①フットライト
F型60W×54灯3色配線L=8.1m…………… 1列
- ②花道フットライト
FGI型60W×24灯2色配線L=3.6m …… 2列
- ③ロア水平ライト
HIR型200W×45灯3色配線L=10.7m… 1列
- ④第1ポーターライト
BC型150W×45灯3色配線L=9m …… 1列
- ⑤サスペンションライト
フライダクトφ20Aコンセント18個付
9回線L=9m ……………… 1列
*サスペンションライト用スポットライト
CEC-II型1,000W 8台
MS-II型1,000W 8台
- ⑥第2ポーターライト
BC型150W×45灯3色配線L=9m …… 1列
- ⑦アッパー水平ライト
フライダクトφ20Aコンセント30個付
6回線L=10m…………… 1列
QCU型300W 30台
- ⑧天井反射板ライト
QCO型200W ………………20台
- ⑨サイドフロントライト
CEF-II型1,000W ……………… 8台
CEC-II型1,000W ……………… 4台
- ⑩シーリングライト
CEC-II型1,000W ………………14台
- ⑪センターピンスポットライト
クセノン500W ……………… 2台



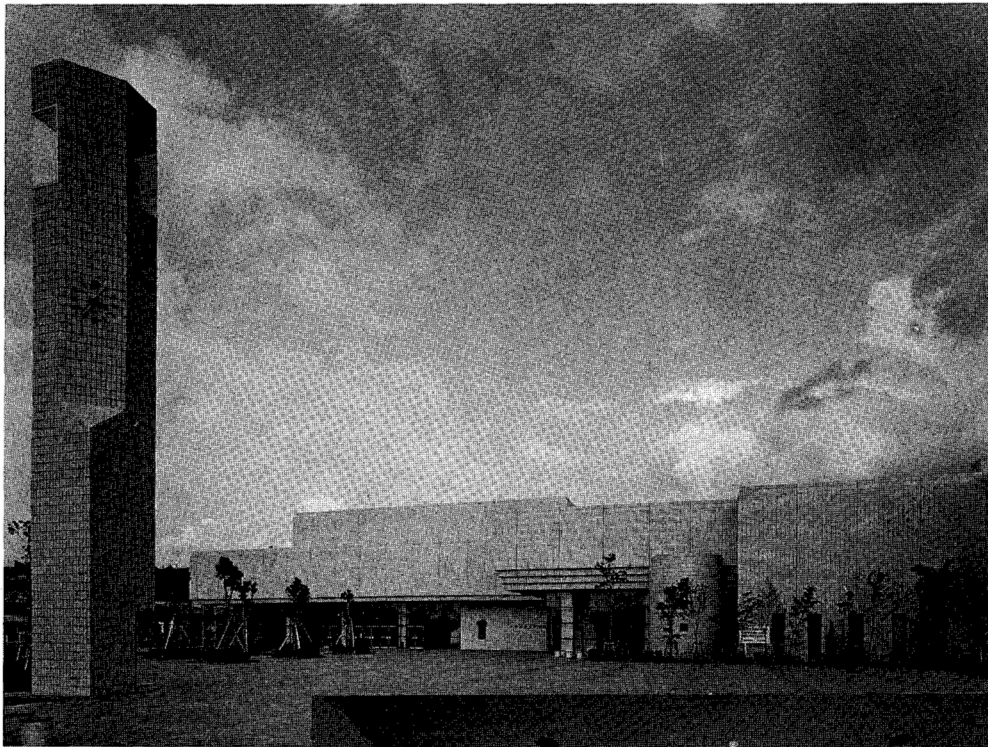
直調スイッチ盤

強電バッチ盤

サイリスター調光器盤



小ホール断面図



文化会館全景



ホール正面ロビー

丸茂電機株式会社

◆本社・営業部◆

東京都千代田区神田須田町1-24 〒100

TEL (03) 252-0321(代表)

◆大阪出張所◆

大阪市北区野崎町9-6 (東梅田ビル8F) 〒530

TEL (06) 312-1913・1922

◆名古屋出張所◆

名古屋市中区栄4丁目1-1 (中日ビル内) 〒460

TEL (052) 261-1111 (内線425)