

相模原市立あじさい会館

舞台照明設備 No.28



あじさい会館全景

相模原市立あじさい会館

相模原市富士見6丁目5333-1

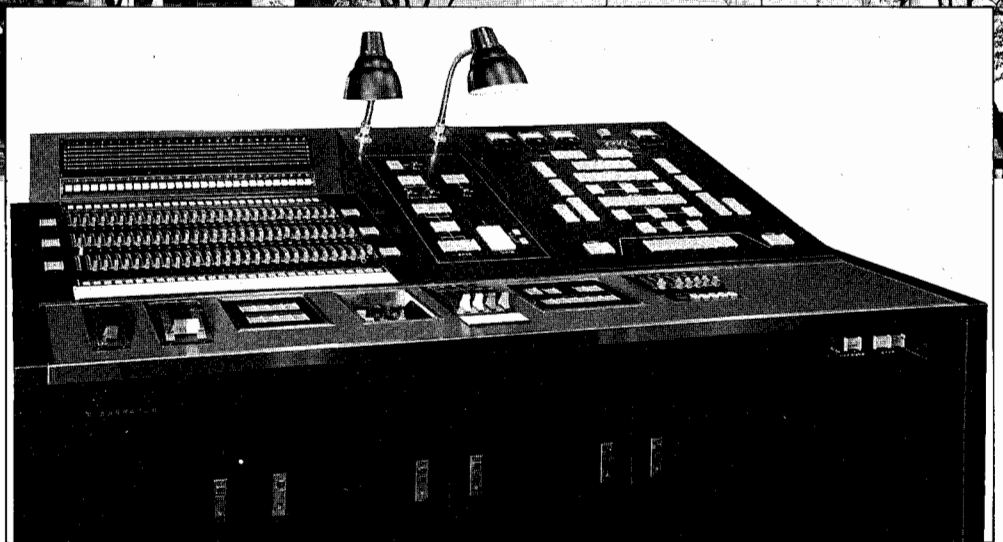
収容人員 368名

舞台間口 10m

奥行 5.8m

高さ 4m

設備容量 3φ4W 150KVA



MARUMO ELECTRIC CO.,LTD.



ホール観客席

社会福祉に光を添え..... 相模原市の中央、市役所や市民会館の
 が誕生しました。ホールのすみずみにま
 ています。このホールでMARUMOの舞

調光室



調光設備

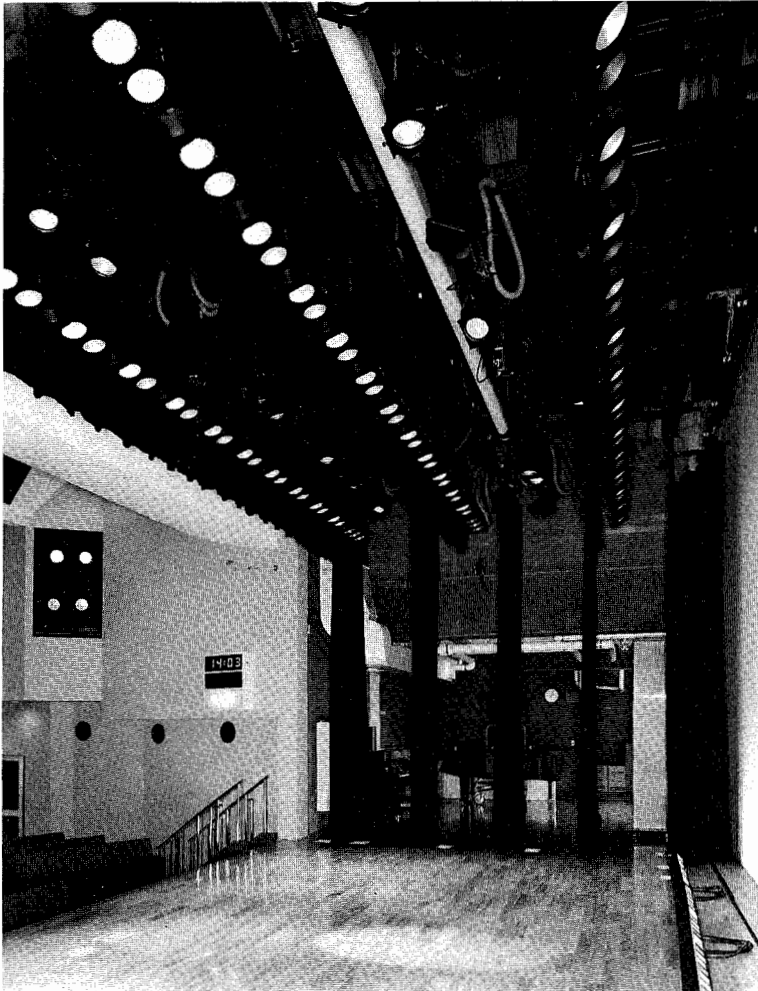
- 照明操作卓

プリセットフェーダー	30本×3段
グループフェーダー	4本
クロスフェーダー	1組
マスターフェーダー	1本
フリーフェーダー	5本
場面切替SW	1式
PFG選択SW	1式
回路SW(L-OFF-D)	30個
PFG・SW	30個
PFG表示器(発光ダイオード表示)	30個
- 電子クロスバー選択操作パネル

フェーダー側選択押釦SW	
表示灯付	1式
負荷側押釦SW	67個
- サイリスター調光器盤

舞台用 30A	67個
集中制御方式	
- 電子クロスバーラック

(負荷側67回線×フェーダー35本)	
×2場面記憶式	



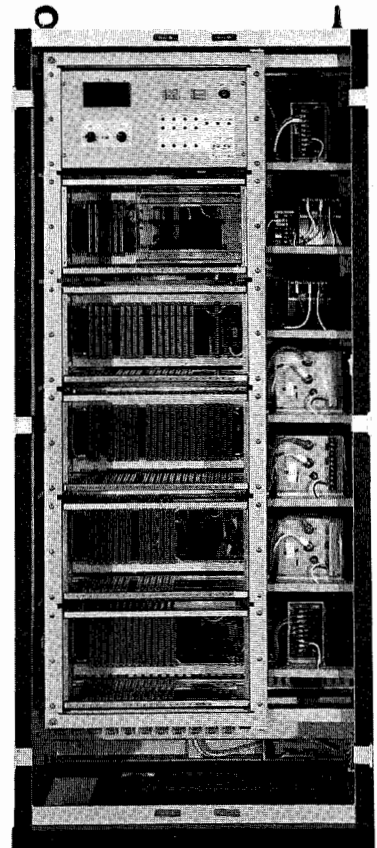
舞台上部

負荷設備

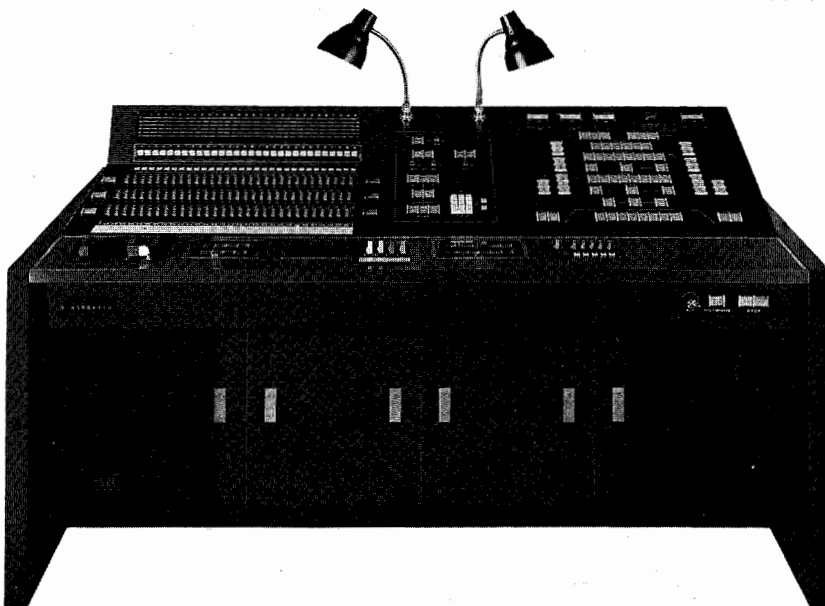
- ①フットライト
F型60W×60灯3色配線L=9m……1列
- ②ローアール水平ライト
LHQ型100W×60灯3色配線
L=10.8m……1列
- ③第1ボーダーライト
BC型150W×51灯3色配線
L=10.2m……1列
- ④第1サスペンションライト
フライダクトT型20Aコンセント24個
8回線L=10.8m……1列
- ⑤第2ボーダーライト
BC型150W×51灯3色配線
L=10.2m……1列
- ⑥第2サスペンションライト
フライダクトT型20Aコンセント
24個8回線L=10.8m……1列
*サスペンションライト用スポットライト
CEC型500W ……8台
DF型500W ……8台
FQ型500W ……8台
- ⑦アッパー水平ライト
BC型200W×51灯3色配線
L=10.2m……1列
- ⑧サイドフロントライト
CEC-II型1,000W ……8台
- ⑨シーリングライト
CEC-II型1,000W ……12台
ERQ-20型650W ……2台
- ⑩センタースポットライト
クセノン1,000W ……2台

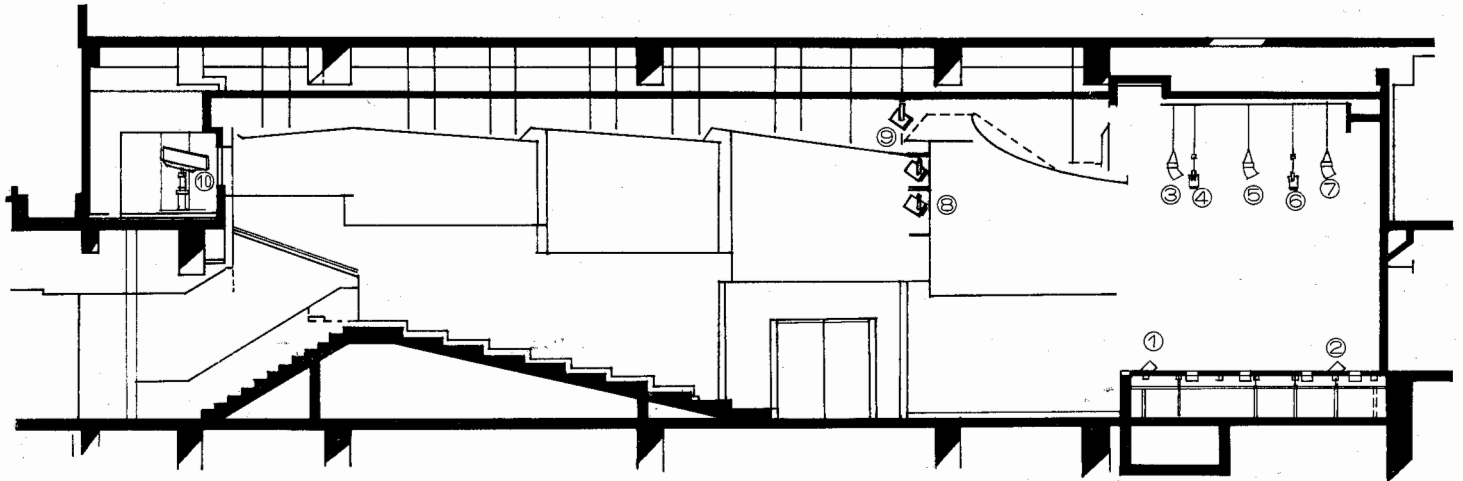
ならぶ美しい並木道のメインストリートに、新しく「あじさい会館」
お年寄りからの不自由な人のためのゆきとどいた設備がほどこされ
照明設備が活躍を始めました。

電子クロスバーラック

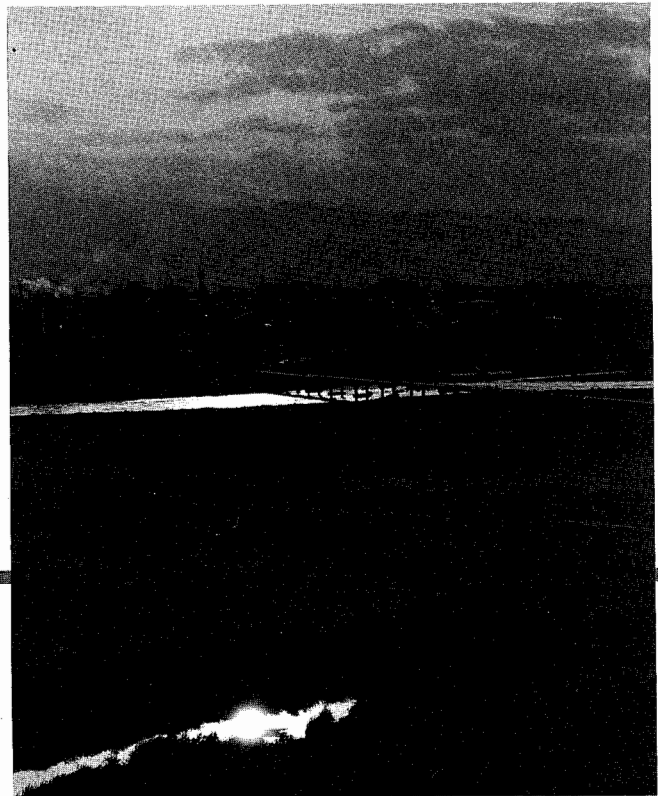
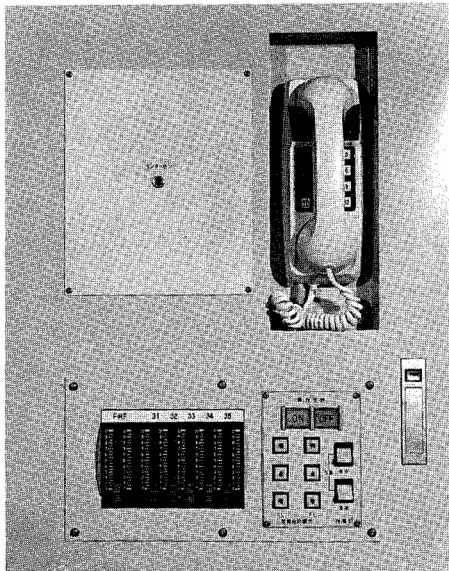


照明操作卓





ホール断面図



相模川

丸茂電機株式会社

◆本社・営業所◆

東京都千代田区神田須田町1-24 〒101
TEL (03) 252-0321(代表)

◆大阪出張所◆

大阪市北区神山町6-10 〒530
TEL (06) 312-1913・1922

◆名古屋出張所◆

名古屋市中区栄4丁目1-1 (中日ビル内) 〒460
TEL (052) 261-1111 (内線425)