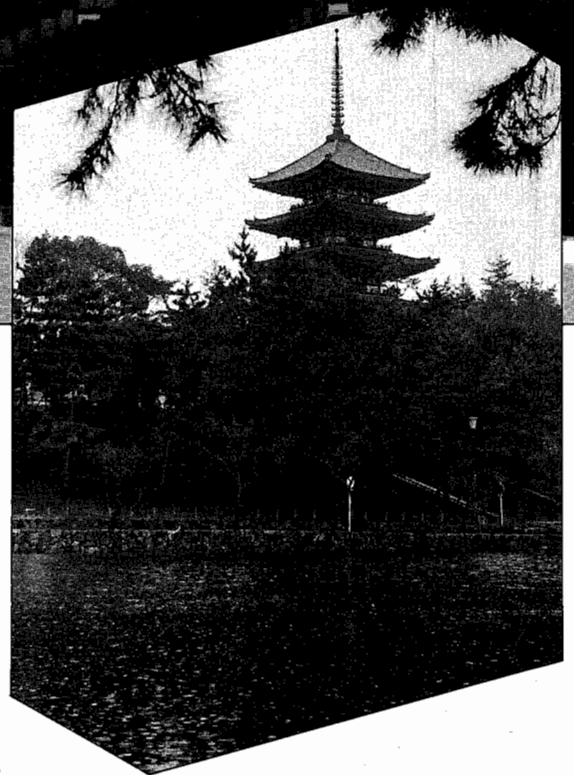


奈良県文化会館

舞台照明設備No.24



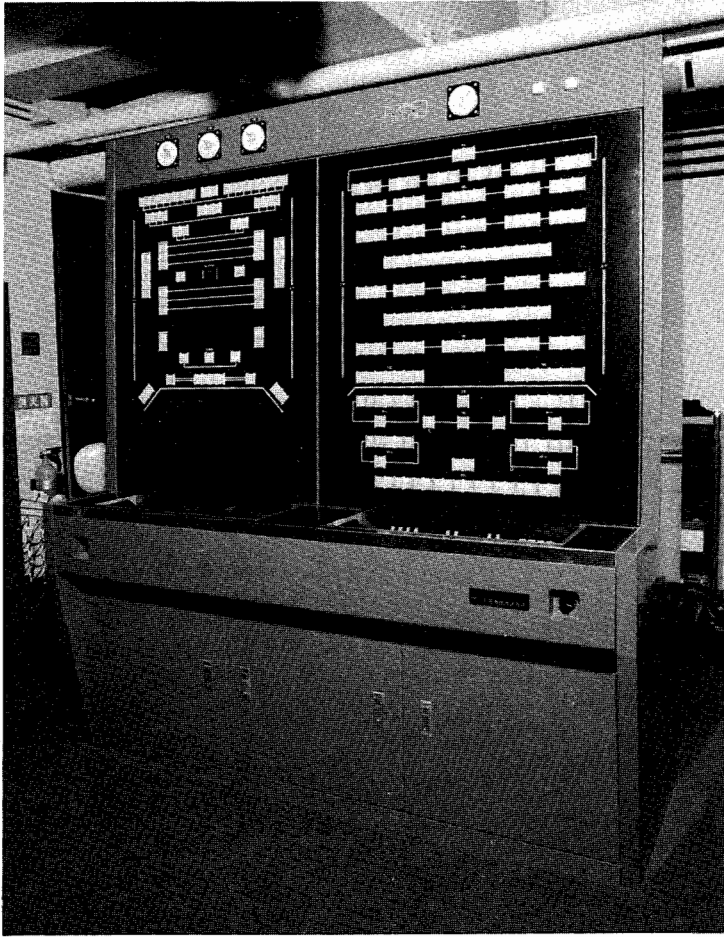
ホール観客席



奈良県文化会館
奈良市登大路町

収容人員	1408名
舞台間口	19.0m
奥行	13.1m
高さ	8.5m
設備容量	3φ4W 300KVA

MARUMO ELECTRIC CO.,LTD.



電子クロスパーラック 選択操作盤

調光設備

サイリスター調光器盤

舞台用	60A	51台
	30A	150台
客席用 I L	60A	6台
	F L 40A	2台

集中制御方式

照明操作卓

プリセットフェーダー	80本×3段
グループフェーダー	6本
クロス・フェーダー		

A-B(電動式)..... 1組

AB-C..... 1組

マスターフェーダー..... 1本

フリーフェーダー..... 10本

場面切替SW..... 1式

回路SW(L-OFF-D)..... 80個

PFG選択押釦SW..... 1組

PFG-SW..... 80個

PFG表示器(デジタル表示)..... 80個

シーケンスディマー用フェーダー..... 6本

シーケンスディマー用マトリックボード

.....6CH×20シーン

電飾操作部..... 1式

電飾用マスターフェーダー..... 1本

電飾用フェーダー..... 6本

マグノカラー操作SW..... 2場面×6セット

電子クロスパーラック

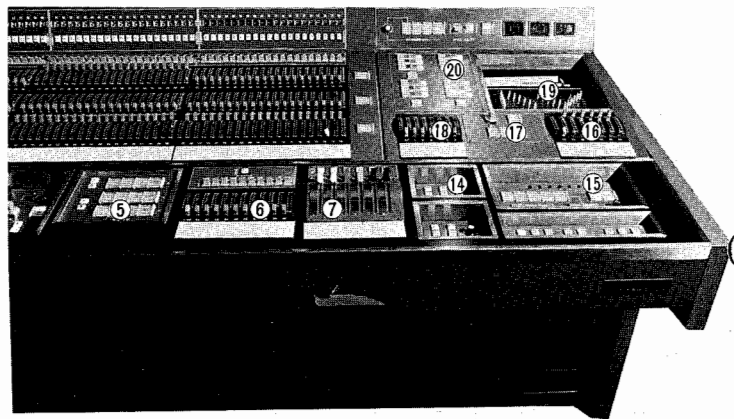
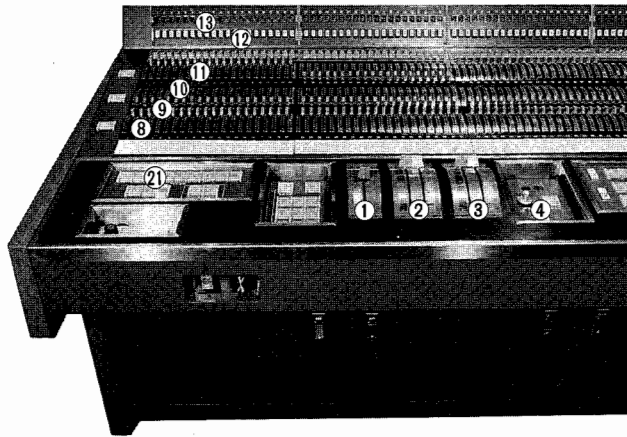
(負荷側240回路×フェーダー80本)×2場面記憶式

選択操作盤

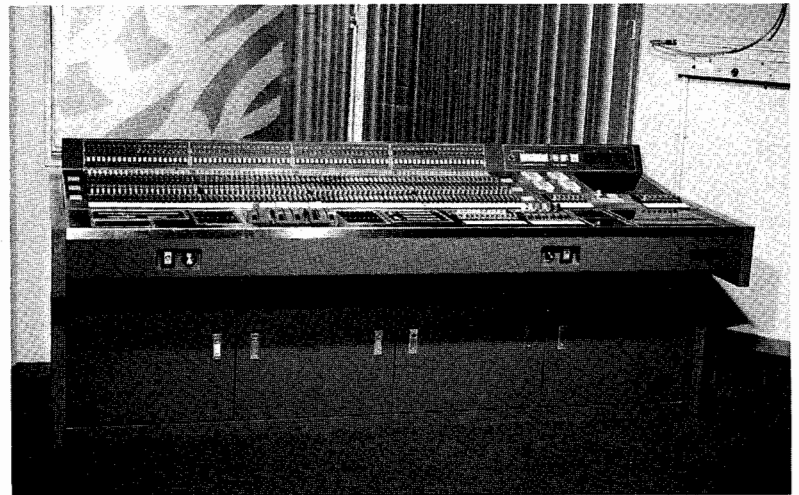
フェーダー側選択押釦SW表示灯付..... 1式

負荷側押釦SW..... 240個

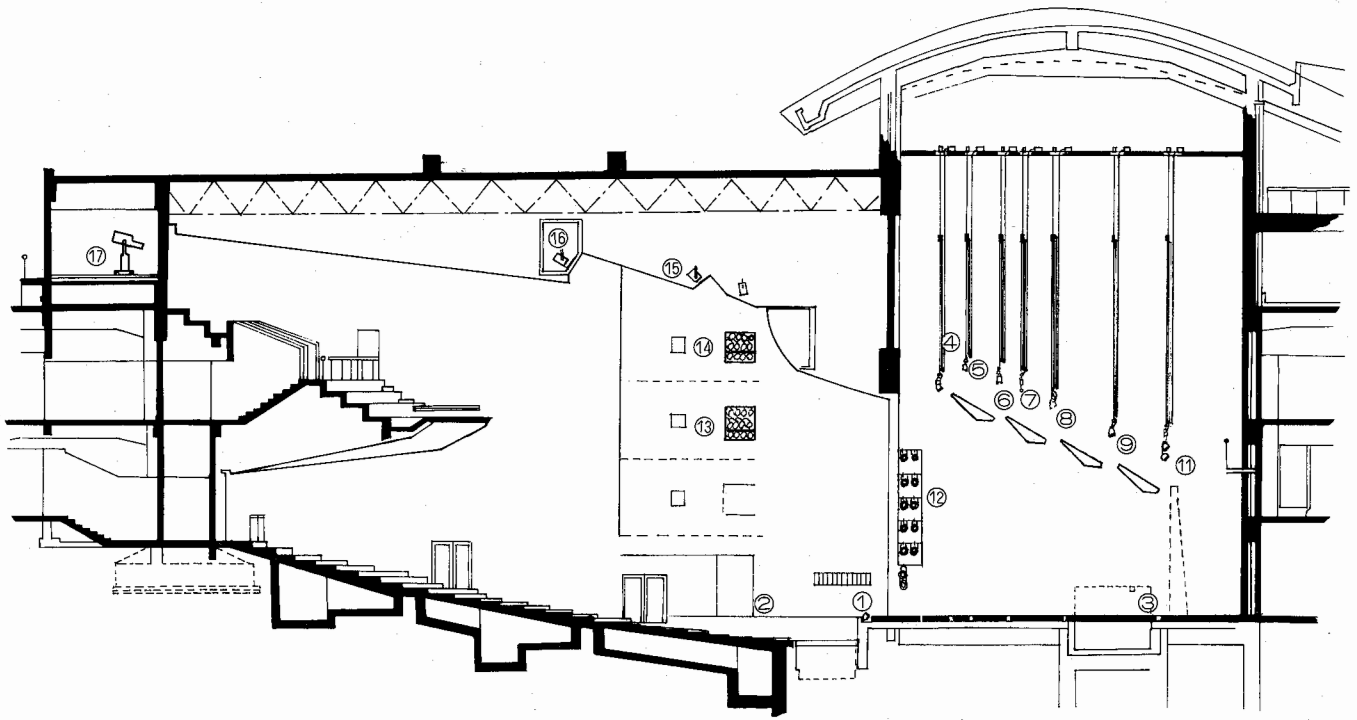
照明操作卓



- ① マスターフェーダー
- ② AB-Cクロスフェーダー
- ③ A-B電動クロスフェーダー
- ④ 電動クロスフェーダー操作部
- ⑤ 場面切替SW
- ⑥ フリーフェーダー
- ⑦ グループフェーダー
- ⑧ 1段目プリセットフェーダー
- ⑨ 2段目プリセットフェーダー
- ⑩ 3段目プリセットフェーダー
- ⑪ 回路SW(L-OFF-D)
- ⑫ PFG SW
- ⑬ PFGデジタル表示器
- ⑭ 客席自動調光操作SW
- ⑮ 電飾操作SW
- ⑯ シーケンスディマー用フェーダー
- ⑰ シーケンスディマー操作SW
- ⑱ 電飾フェーダー
- ⑲ シーケンスディマーピンボード
- ⑳ マグノカラー操作SW
- ㉑ PFG選択押釦SW

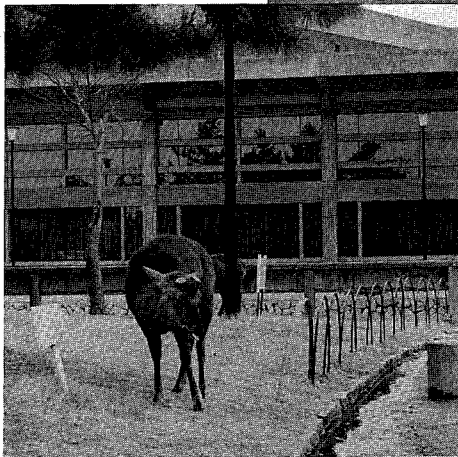
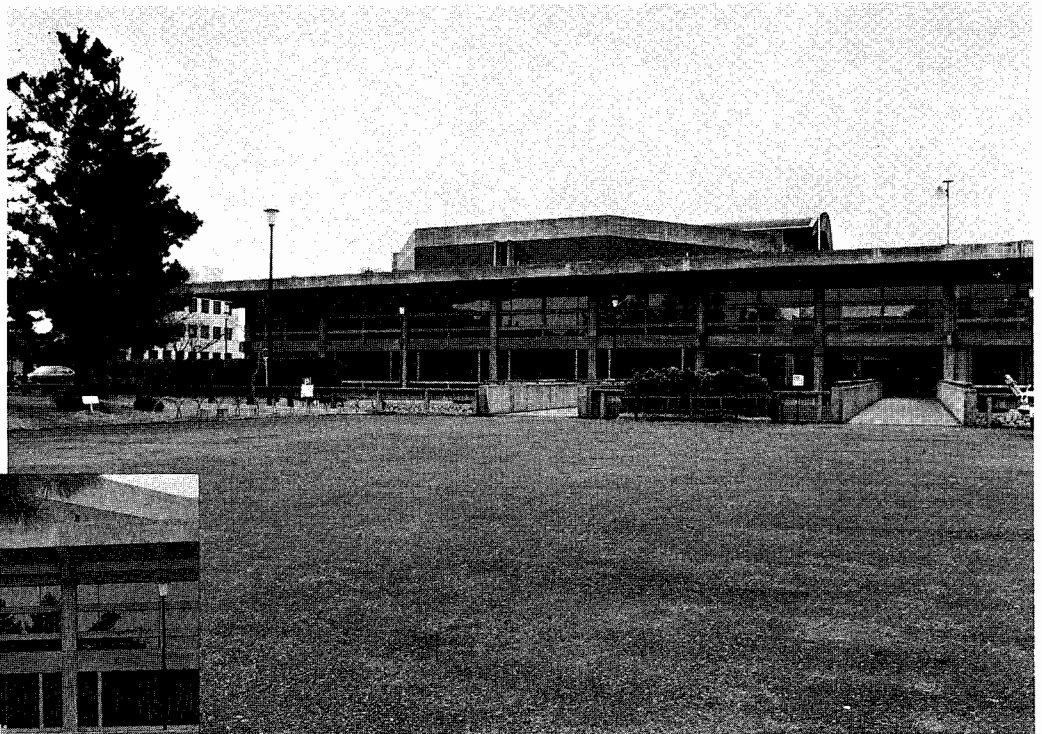


照明操作卓



ホール断面図

文化会館全景



丸茂電機株式会社

◆本社・営業部◆

東京都千代田区神田須田町1-24 〒101

TEL (03) 252-0321 (代表)

◆大阪出張所◆

大阪市北区神山町6-10 〒530

TEL (06) 312-1913・1922

◆名古屋出張所◆

名古屋市中区栄4丁目1-1 (中日ビル内) 〒460

TEL (052) 261-1111 (内線425)