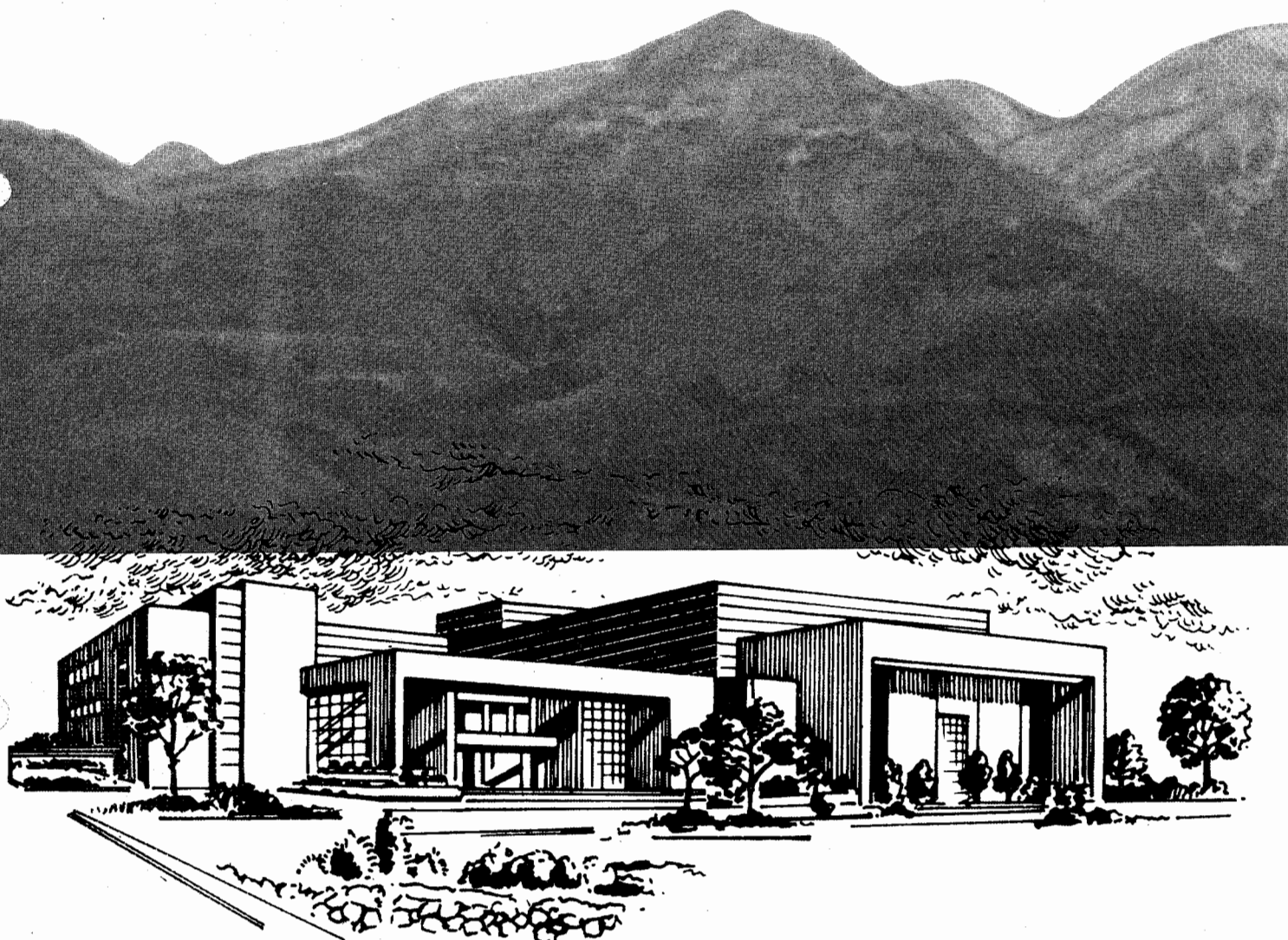


# 伊勢崎市文化会館

舞台照明設備 No.23



**MARUMO ELECTRIC CO.,LTD.**

# 銘仙という絹織物は…

超高級の織物ではなかったけれども、永いあいだ母ちゃんたちの手で、紡がれ織られ続けてきた伝統織物です。空っ風と八木節と、忠治と……上州伊勢崎の主役はやっぱりみんな庶民のものでした。そして今、このヒロインとヒーローがスポットライトに浮びあがります。伊勢崎市民文化会館open!



大ホール 観客席

大ホール照明操作卓と調光プリセット盤

## 伊勢崎市文化会館

伊勢崎市昭和町1336

大ホール 収容人員 1,482名

舞台間口 18 m

奥行 16 m

高さ 8 m

設備容量 3φ4W300KVA

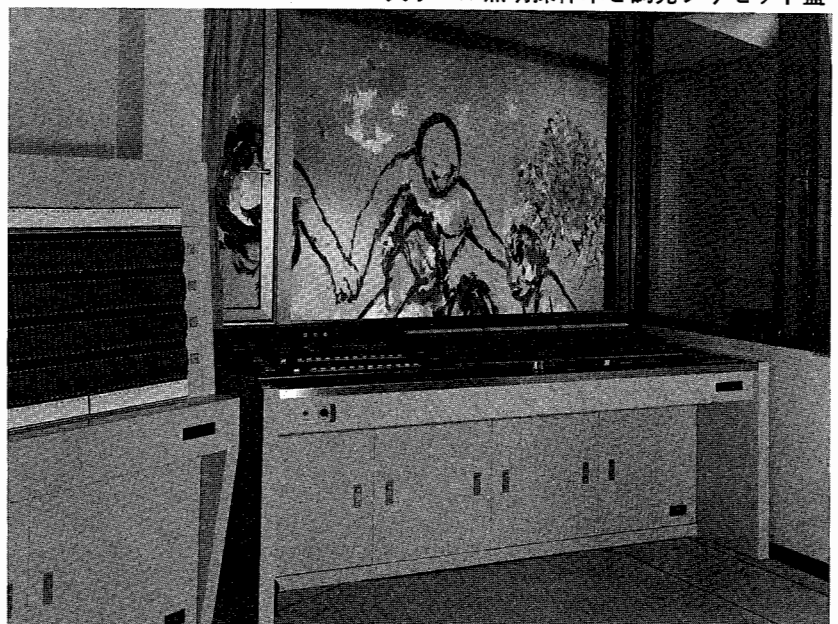
小ホール 収容人員 493名

舞台間口 12 m

奥行 11 m

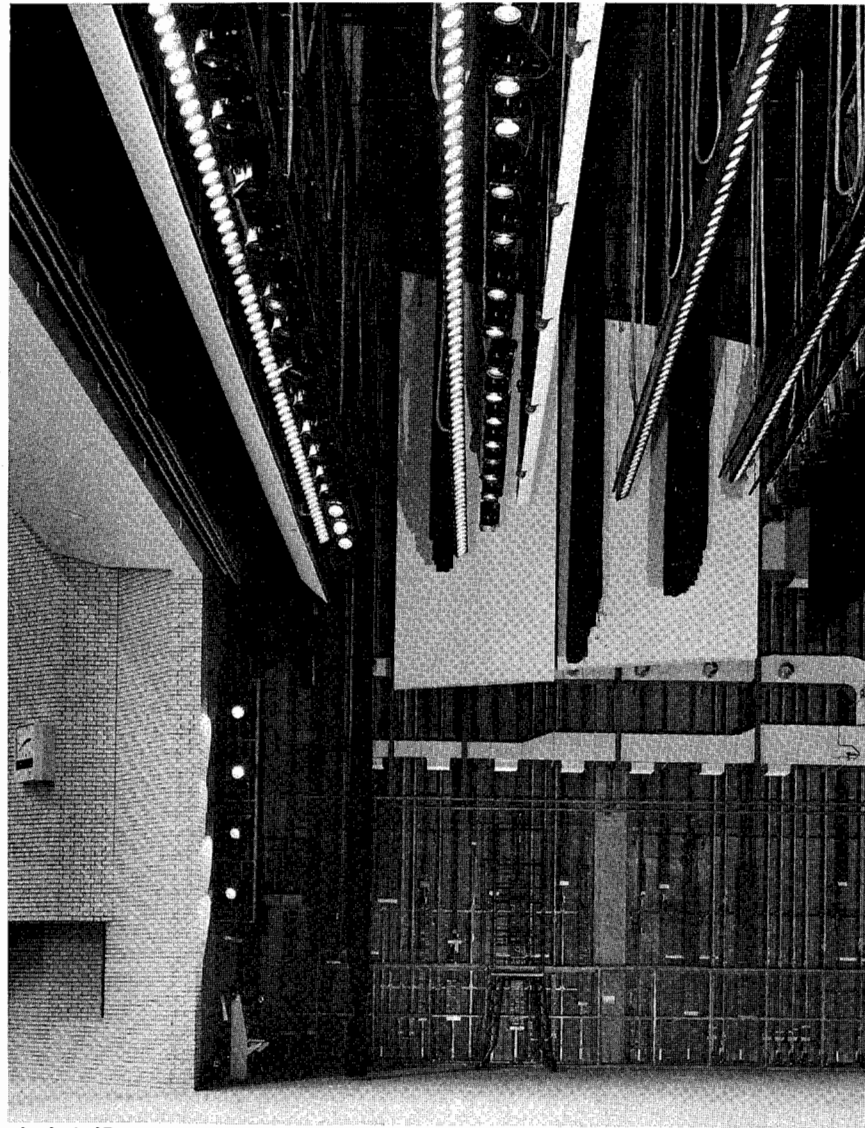
高さ 8 m

設備容量 3φ4W210KVA

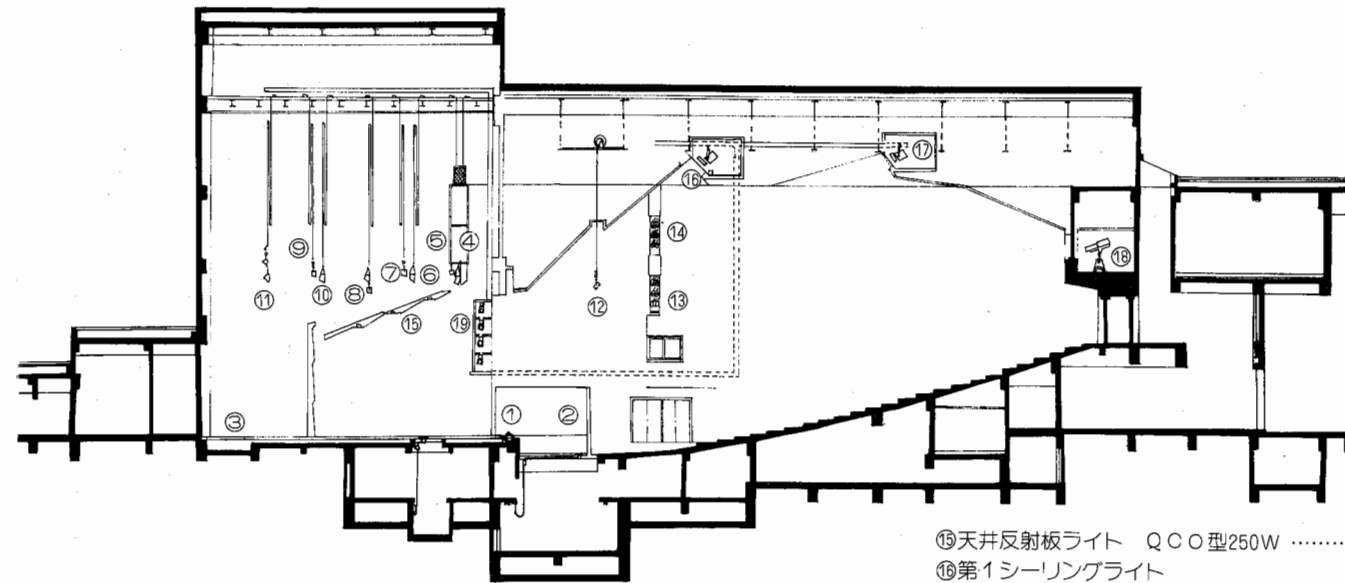


# 大ホール

## 舞台照明設備



舞台上部

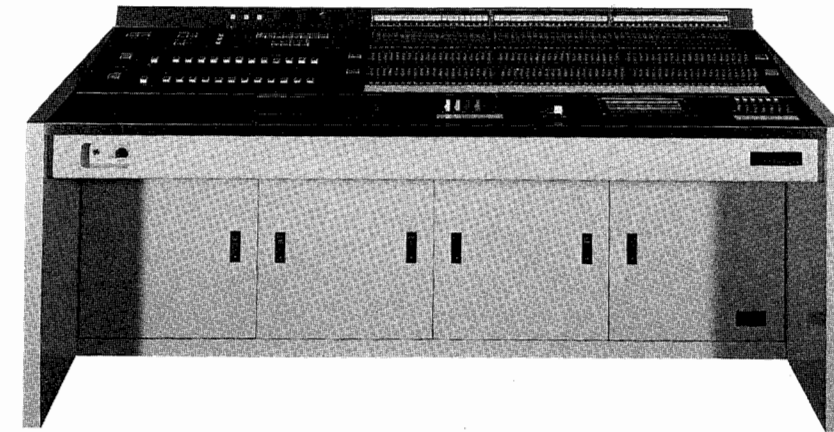


大ホール断面図

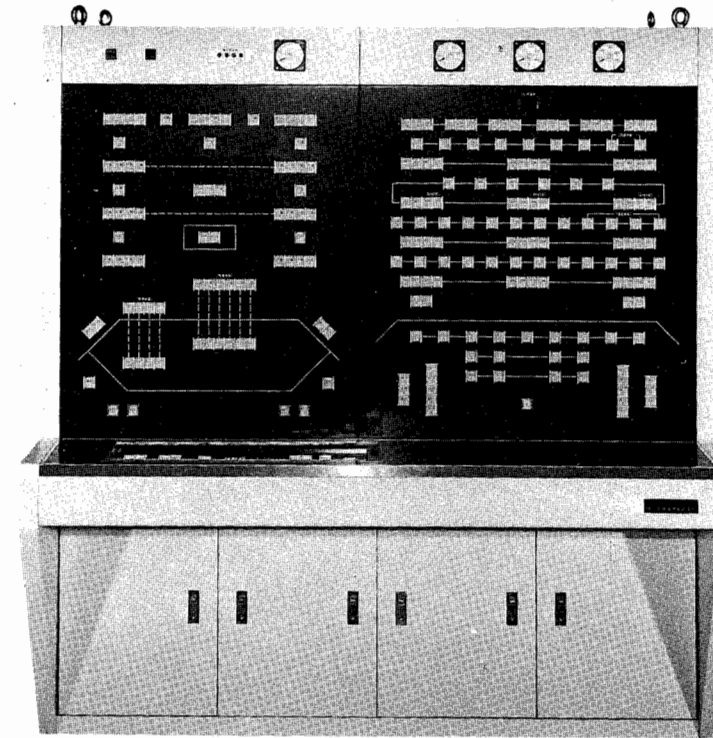
- ①フットライト  
F型60W×100灯4色配線 L=15m ..... 1列
- ②花道フットライト  
FGI型60W×32灯2色配線 L=4.8m ..... 2列
- ③クアアーホリソントライト  
QCU型300W×88灯4色配線 L=22m ..... 1列
- ④第1ボーダーライト  
BC型200W×80灯4色配線 L=16m ..... 1列
- ⑤第1サスペンションライト  
フライダクト T型20A コンセント36個12回線  
L=16m ..... 1列
- ⑥第2ボーダーライト  
BC型200W×80灯4色配線 L=16m ..... 1列
- ⑦第2サスペンションライト  
フライダクト T型20A コンセント36個12回線  
L=18m ..... 1列
- ⑧第3ボーダーライト  
BC型200W×80灯4色配線 L=16m  
T型20A コンセント 24個 12回線付 ..... 1列
- ⑨第3サスペンションライト  
フライダクト T型20A コンセント27個 9回線  
L=16m ..... 1列
- ⑩第4ボーダーライト  
BC型200W×80灯4色配線 L=16m ..... 1列  
\*サスペンションライト用スポットライト  
CEC-II型 1,000W ..... 30台  
MS-II型 1,000W ..... 30台
- ⑪アツパーホリソントライト  
フライダクト T型20A コンセント120個  
18回線上中下区分 L=20m ..... 1列  
\*アツパーホリソントライト QCU型500W 120台
- ⑫トップシーリングライト  
フライダクト T型20A コンセント27個 9回線  
L=15m ..... 1列
- ⑬第1サイドフロントライト  
CEC-II型1,000W ..... 12台  
CEL-II型1,500W ..... 4台
- ⑭第2サイドフロントライト  
CEC-II型1,000W ..... 12台  
CEL-II型1,500W ..... 4台

- ⑮天井反射板ライト QCO型250W ..... 39台
- ⑯第1シーリングライト  
CEL-II型1,500W ..... 16台  
マグノカラー付
- ⑰第2シーリングライト  
CEL-II型1,500W ..... 16台  
マグノカラー付
- ⑱センタースポットライト  
2,000Wクセノンピンスポットライト ..... 2台
- ⑲トーマンタルライト  
CEL-II型1,500W ..... 8台

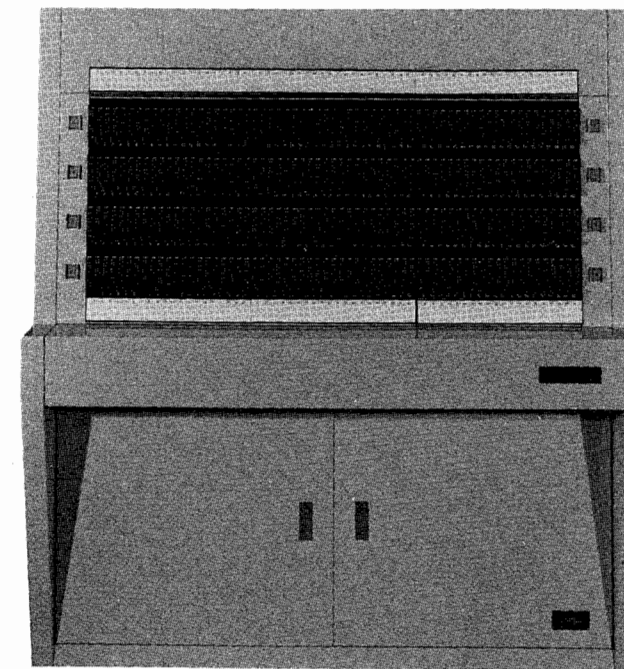
## 調光設備



照明操作卓



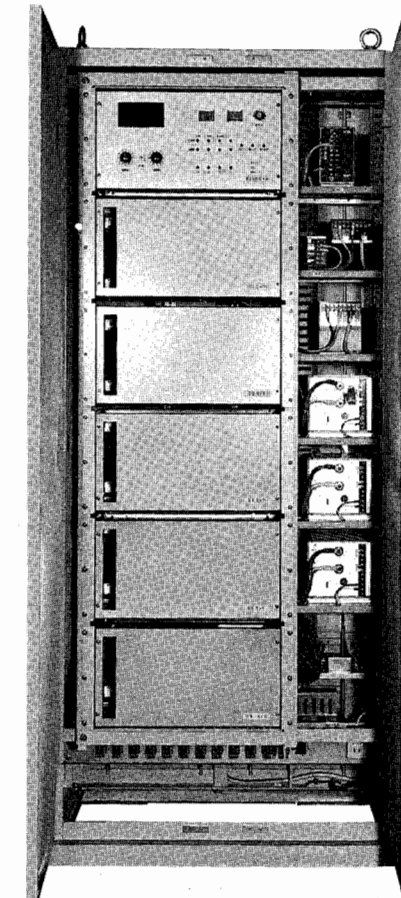
選択操作盤



調光プリセット盤

- サイリスター調光器盤
- 舞台用 30A ..... 184台
- 客席用 60A ..... 14台
- 客席用 60A ..... 6台
- 集中制御方式
- 照明操作卓
- プリセット、フェーダー 60本×2段
- グループフェーダー ..... 6本
- クロス、フェーダー ..... 1組
- マスターフェーダー ..... 1本
- フリーフェーダー ..... 6本
- 場面切替SW ..... 1式
- 回路SW(L-OFF-D) ..... 60個
- PFG表示器(発光ダイオード表示) ..... 60個
- PFG選択押釦SW ..... 1組
- PFG-SW ..... 60個
- マグノカラー操作SW 2場面×12セット
- 調光プリセット盤
- プリセットフェーダー 60本×4段
- 電子クロスバーラック  
(負荷側198回路×フェーダー60本) ×2場面  
選択操作盤
- フェーダー側選択押釦SW 表示灯付 1式
- 負荷側押釦SW ..... 198個

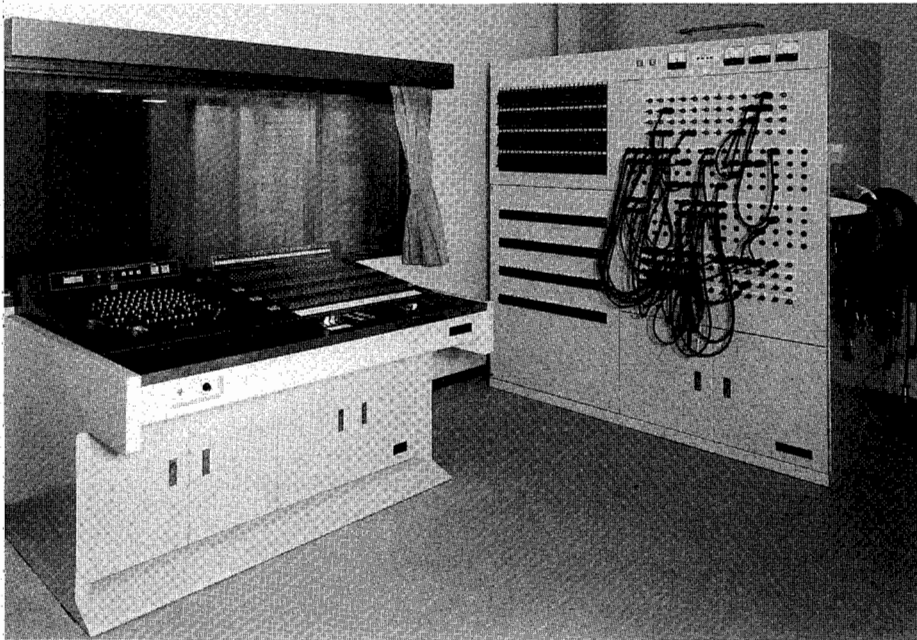
## 電子クロスバーラック



# 小ホール



小ホール観客席



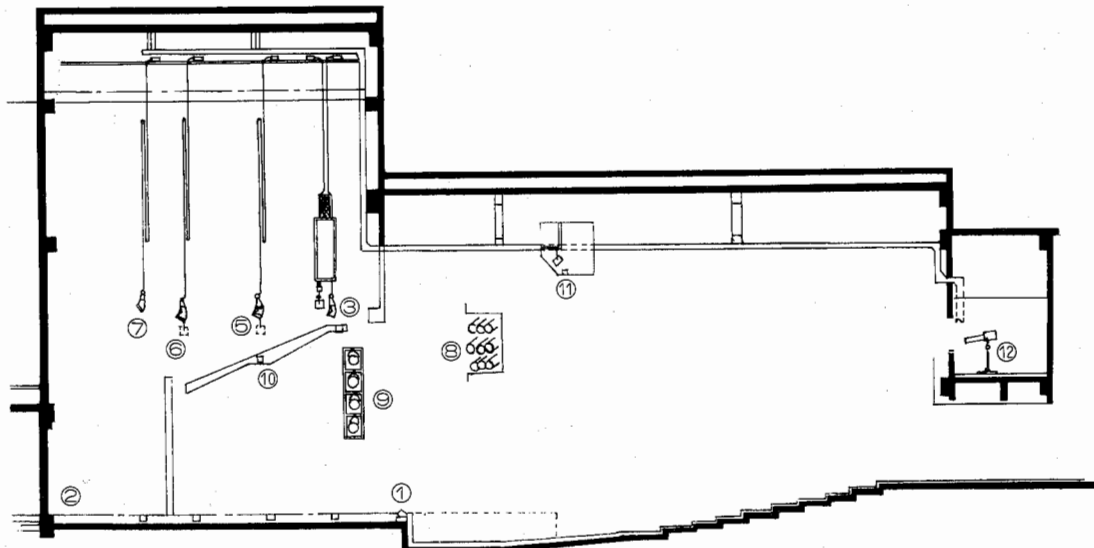
照明操作卓と強電パッチ盤

## 舞台照明設備

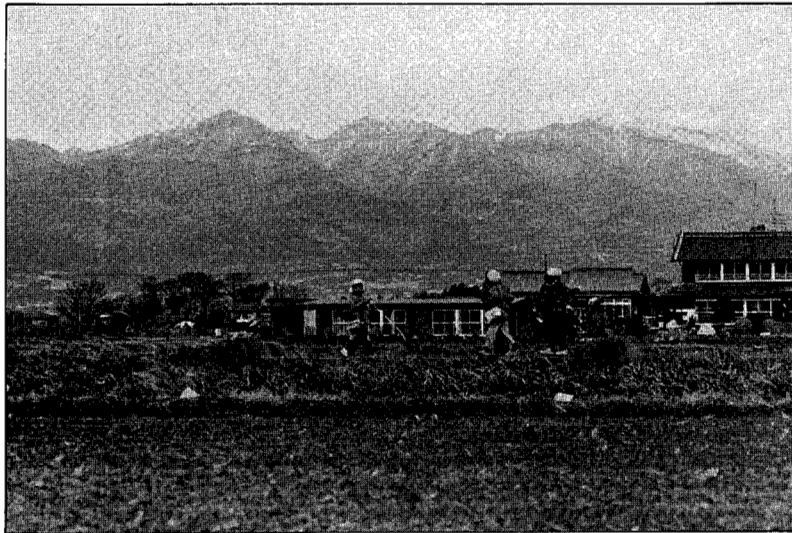
- ①フットライト  
F型60W×72灯4色配線 L=10.8m……………1列
- ②ローアーホリゾンライト  
QCL型200W×54灯4色配線 L=……………1列
- ③第1ボーダーライト  
BC型200W×56灯4色配線  
L=11.2m……………1列
- ④サスペンションライト  
フライダクト T型20Aコンセント18個 9回線  
L=12m……………1列  
※サスペンションライト用スポットライト  
CEC-II型1,000W……………6台  
MS-II型1,000W……………6台
- ⑤第2ボーダーライト  
BC型200W×56灯4色配線  
L=11.2m……………1列
- ⑦アッパーホリゾンライト  
フライダクト T型20Aコンセント52個  
L=10.9m……………1列  
※アッパーホリゾンライト  
QCU型300W……………52台
- ⑧サイドフロントライト  
CEC-II型1,000W……………6台  
MS-II型1,000W……………6台  
CEL-II型1,500W……………6台
- ⑨トーマンタルライト  
CEC-II型1,000W……………8台
- ⑩天井反射板ライト  
QCO型 250W……………10台  
QCO型 150W……………9台
- ⑪シーリングライト  
CEC-II型1,000……………16台
- ⑫センタースポットライト  
ERQ-20型 650W……………2台

## 調光設備

- サイリスター調光器盤  
舞台用 60A……………30台  
集中制御方式
- 照明操作卓  
プリセットフェーダー 30本×3段  
グループフェーダー 3本  
クロスフェーダー 1組  
マスターフェーダー 1本



〔小ホール断面図〕



赤城山

 **丸茂電機株式会社**

◆本社・営業部◆

東京都千代田区神田須田町1-24 〒101

TEL (03) 252-0321(代表)

◆大阪出張所◆

大阪市北区神山町6-10 〒530

TEL (06) 312-1913・1922

◆名古屋出張所◆

名古屋市中区栄4丁目1-1 (中日ビル内) 〒460

TEL (052) 261-1111 (内線425)