

CBC第8スタジオ(公開ホール) ユニファイル

中部日本放送株式会社

名古屋市中区新栄1-2-8



スタジオ照明設備NO.17
MARUMO ELECTRIC CO.,LTD.

光のメモリー

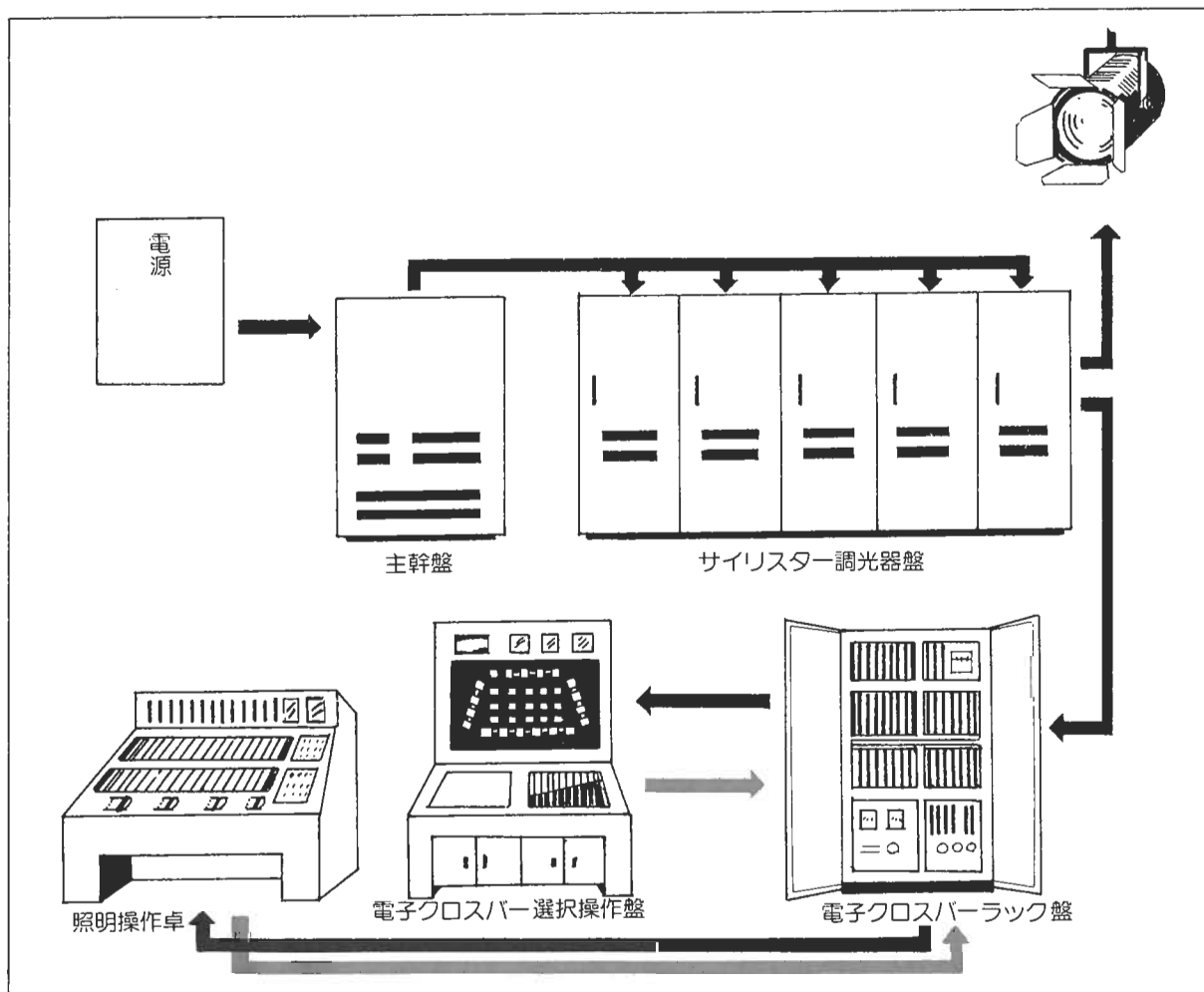
記憶された光のスペクトルが、創造の翼を広げる!!

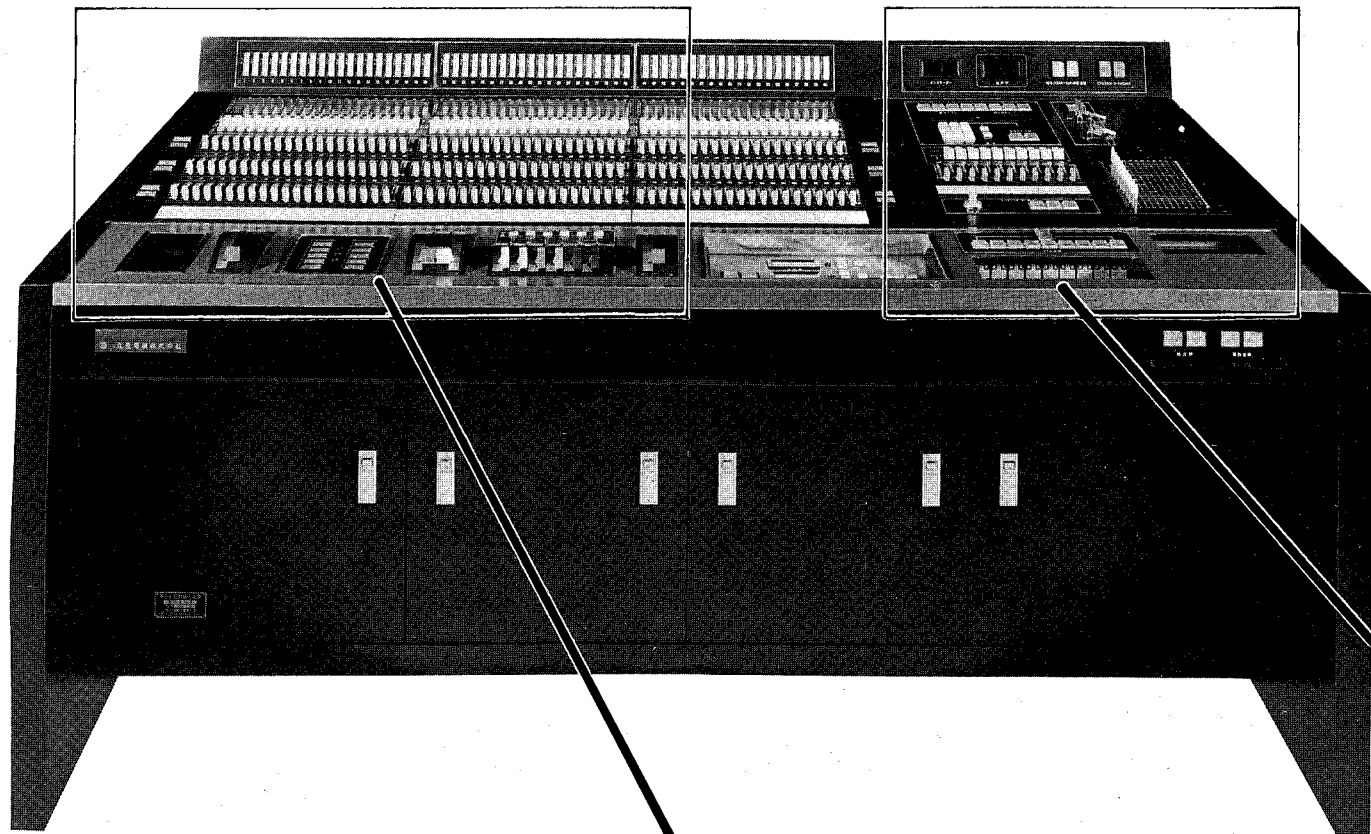
ユニファイル（記憶付調光装置） 手動操作には、3段のプリセットフェーダーが使用でき、また、調光レベルの記憶シーン数は、60シーンまで可能です。その他、舞台等の進行にそった照明転換が、スムーズにおこなわれるための機能が、さらに充実されました。

シーケンスタイマー 光による表現の世界を大きく広げるため、任意の調光パターンの自由なプログラミングによって、光のさまざまな変化による照明効果を可能にしました。

電子クロスバー フェーダーとタイマーのコネクションの役割を、迅速かつ確実にこなすために、精密な機能をそなえています。

照明家の光のイメージを、より効果的に表現することを最大の目標に、このユニファイルは、全ての機能が磨き抜かれています。

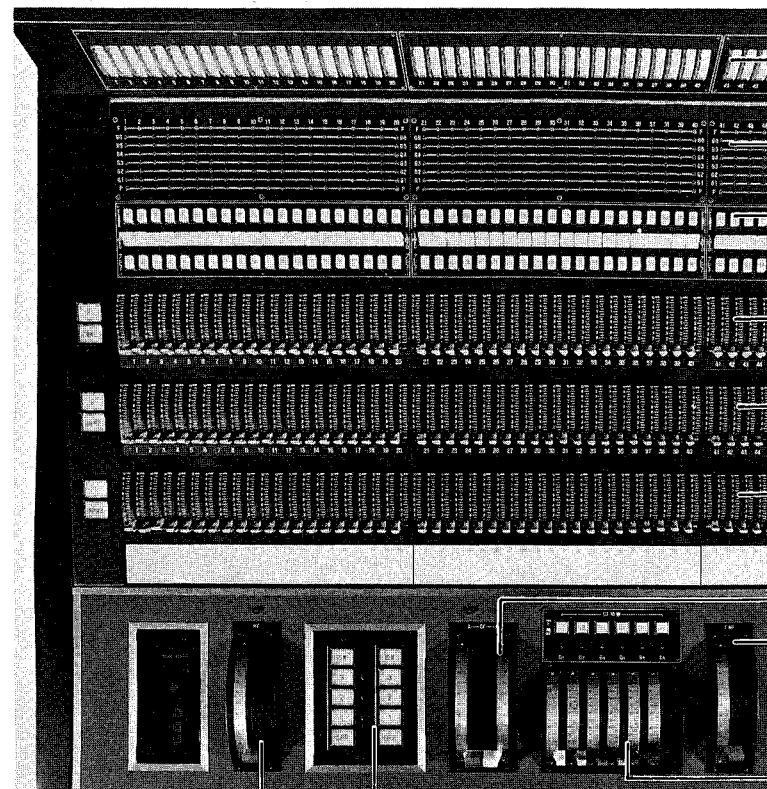




照明操作卓

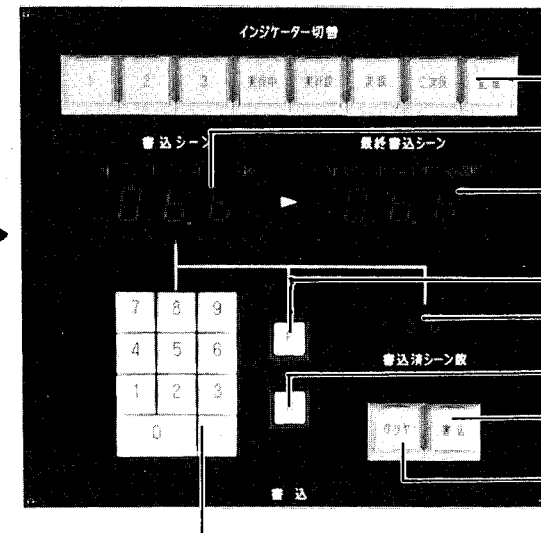
照明操作卓

- マスターフェーダー 1個
- クロスフェーダー 1組
- グループフェーダー 6個
- フリーマスターフェーダー 1個
- プリセットフェーダー
 - 手動1段目兼実行修正用 60個
 - 手動2段目兼次段修正用 60個
 - 手動3段目兼記憶修正用 60個
- 記憶シーン数 60シーン
- シーンNo. 設定範囲 C1-99-9
- 書き込みデータソース
 - 手動3段 読出し3段 (実行段 次段、二次段)
 - 実行中記憶メモリー内容のすべて
- 読出し操作
 - クロス転換による自動読出し、及び、キーボード、フォワード、リバースSWによる強制読出し
- 手動段、記憶段混合操作 可能
- 修正操作
 - 実行修正、次段修正、記憶修正 可能
- インジケータ
 - アナログメーター方式
- PFG操作
 - 電子方式 (発光ダイオード表示)
- シーケンスディマー
 - 10CH×20ステップ
- バックアップ
 - Cpuと無関係で手動3段で操作できる

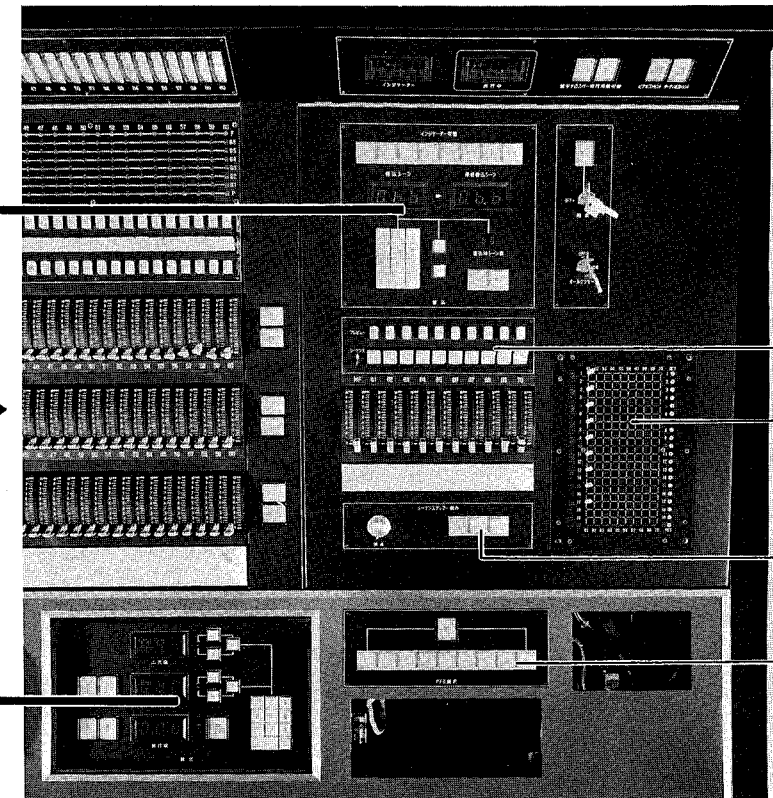


- インジケータ
- PFGセット表示LED
- PFG個別SW
- 3段目プリセットフェーダー兼記憶修正用フェーダー
- 2段目プリセットフェーダー兼次段修正用フェーダー
- 1段目プリセットフェーダー兼実行修正用フェーダー
- クロスフェーダー
- フリーマスターフェーダー
- グループフェーダー
- 段選択押釦
- マスターフェーダー

記憶書込パネル

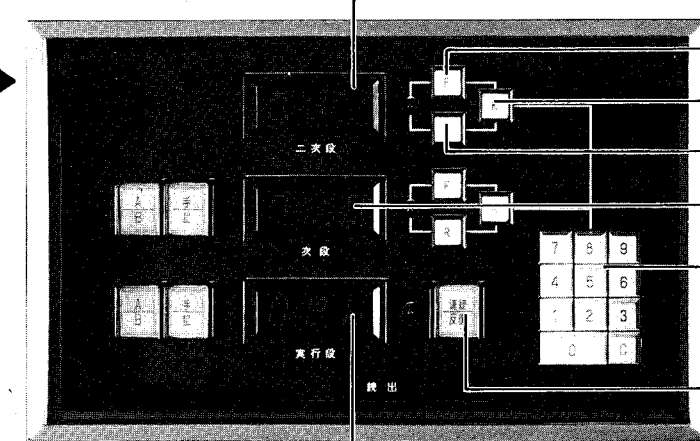


- インジケータ切替SW
- 書き込みシーンNo. 表示器
- 最終シーン書き込みシーンNo. 表示器
- シーンNo. フォワードSW
- 書き込み済シーン数
- シーンNo. リバースSW
- 書き込みSW
- クリアSW
- 書き込みシーン用テンキーSW



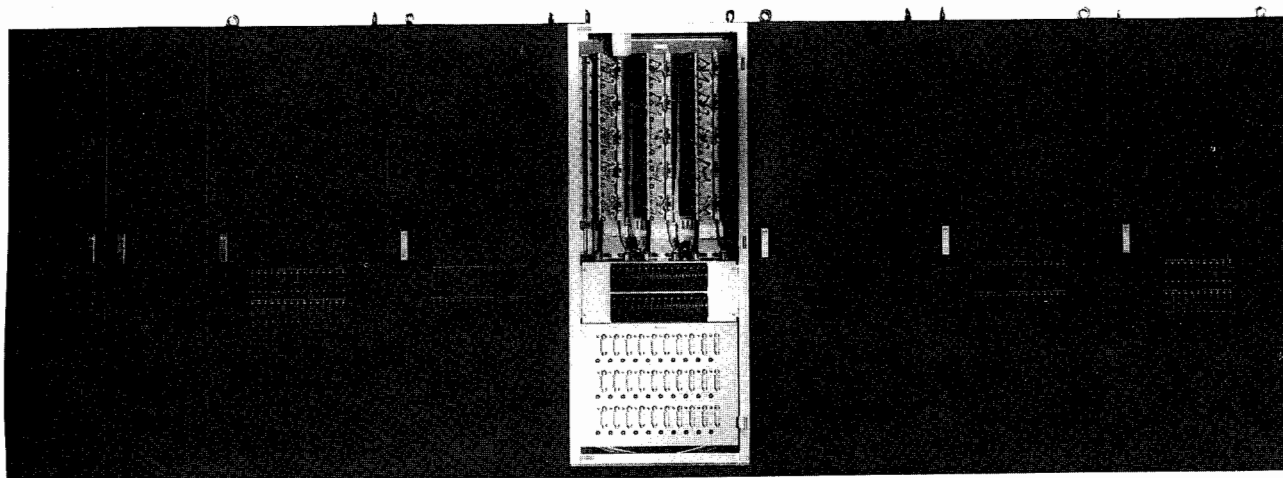
- 上限・下限設定フェーダー
- シーケンスディマーマトリックボード
- シーケンスディマー操作SW
- PFG選択SW

記憶読出しパネル



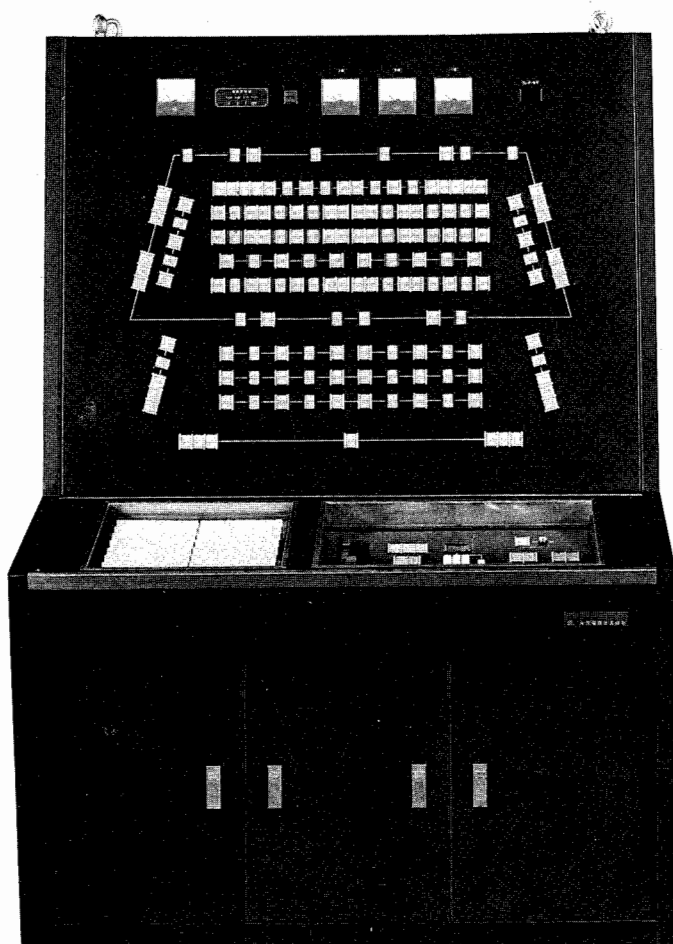
- 二次段シーンNo. 表示器
- シーンNo. フォワードSW
- キーボード選択SW
- シーンNo. リバースSW
- 次段シーンNo. 表示器
- 読出しシーン用キーボードSW
- 連続・反復切替SW
- 実行段シーンNo. 表示器

調光器 サイリスタ調光器盤 1基
 30A 110台
 60A 50台
 集中制御方式



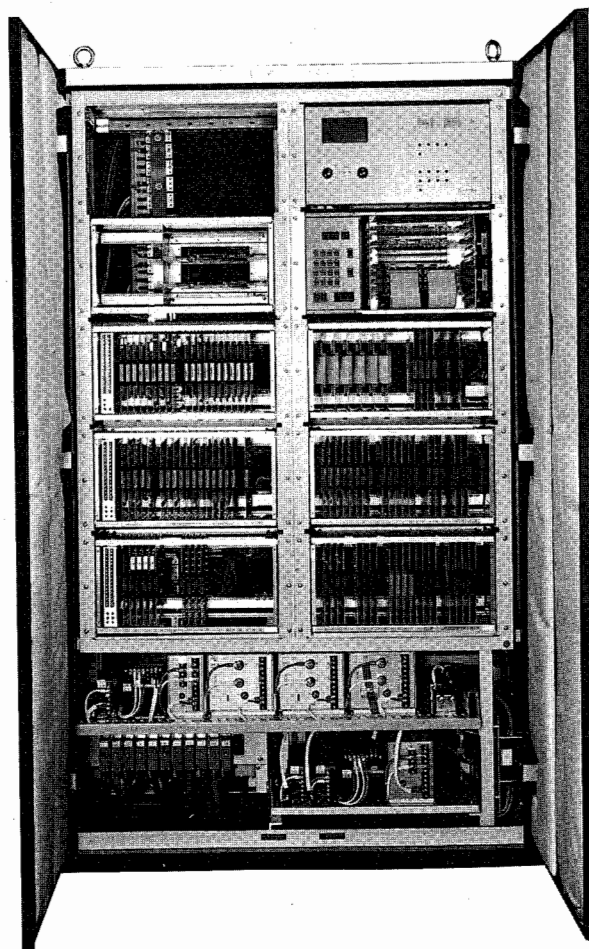
選択操作盤

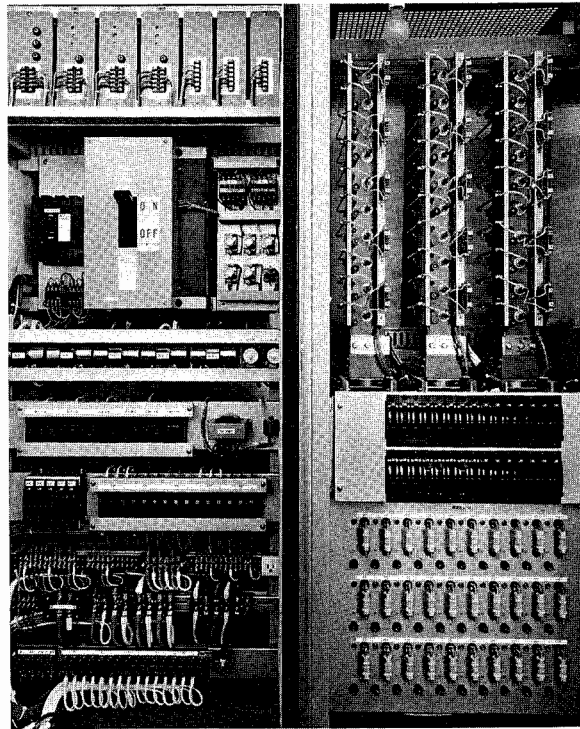
フェーダー側選択押釦SW表示灯付 1式
 負荷側押釦SW 160個



電子クロスバーラック盤

(負荷側160回路×フェーダー60個)×2場面
 記憶式





丸茂電機株式会社

●本社・営業部●

東京都千代田区神田須田町1-24 〒101
TEL (03) 252-0321(代表)

●大阪出張所●

大阪市北区神山町6-10 〒530
TEL (06) 312-1913・1922

●名古屋出張所●

名古屋市中区栄4丁目1-1 (中日ビル内) 〒460
TEL (052) 261-1111 (内線425)