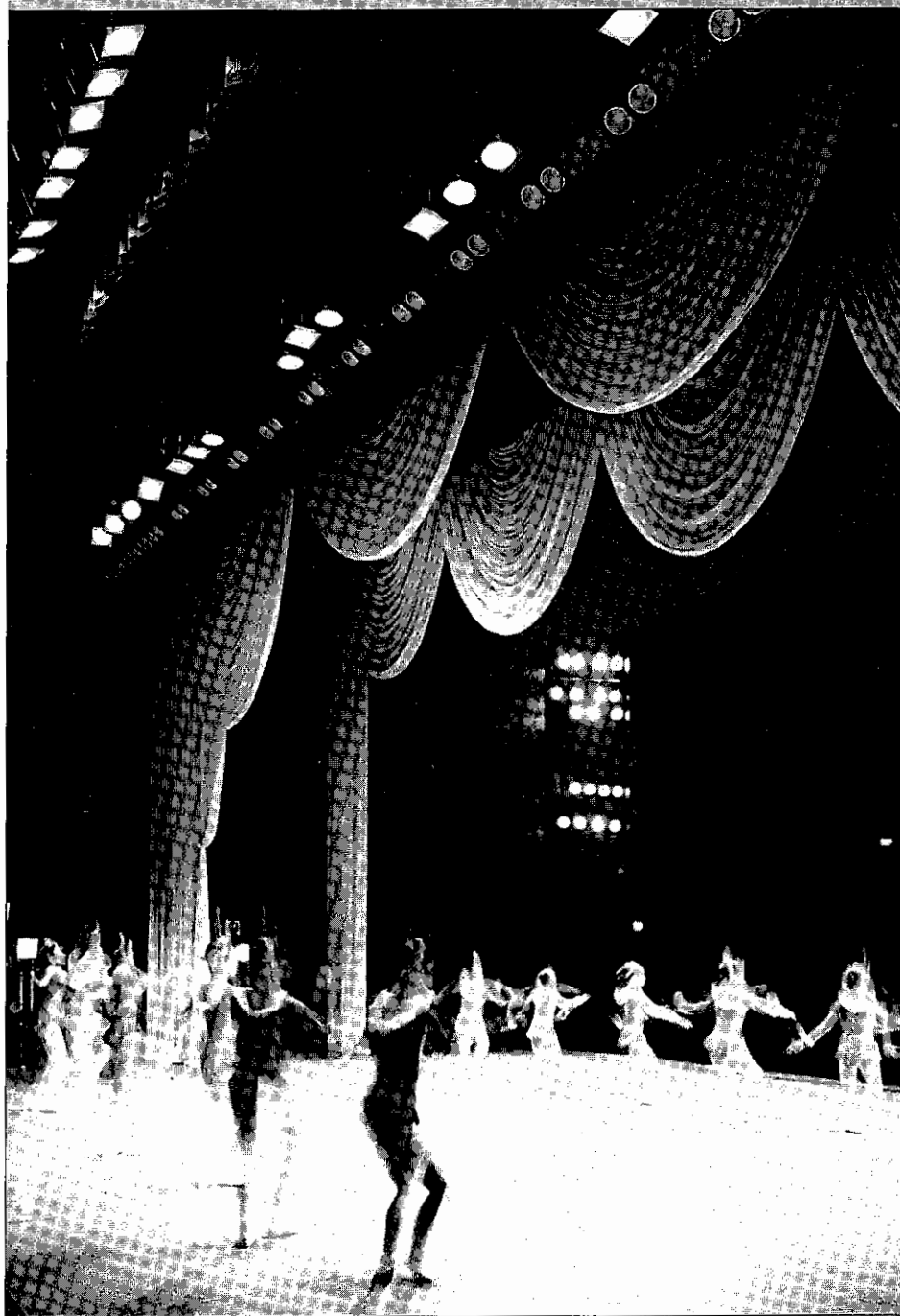


# 相模原市民会館

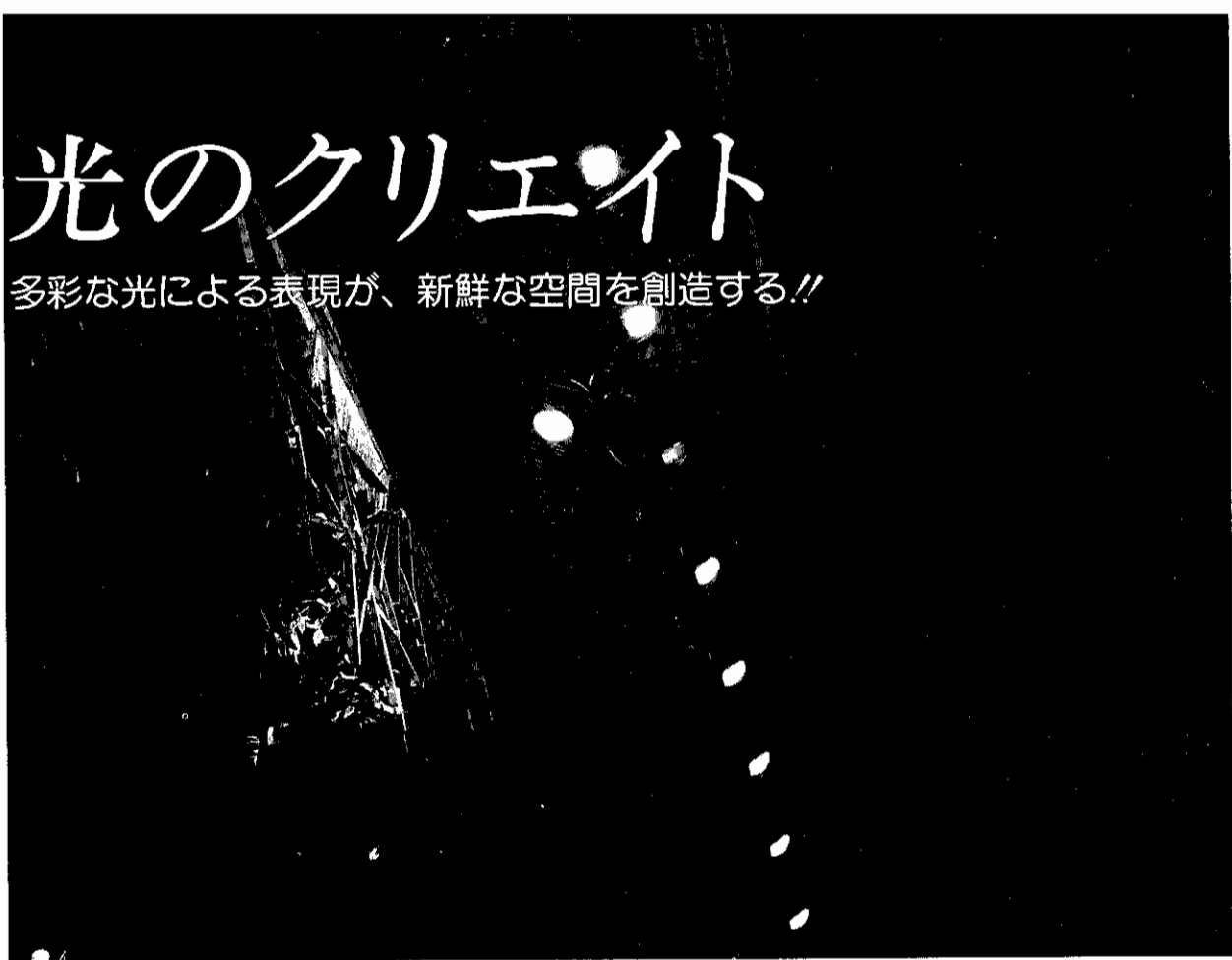
相模原市中央3-13-15



舞台照明設備NO.15  
MARUMO ELECTRIC CO.,LTD.

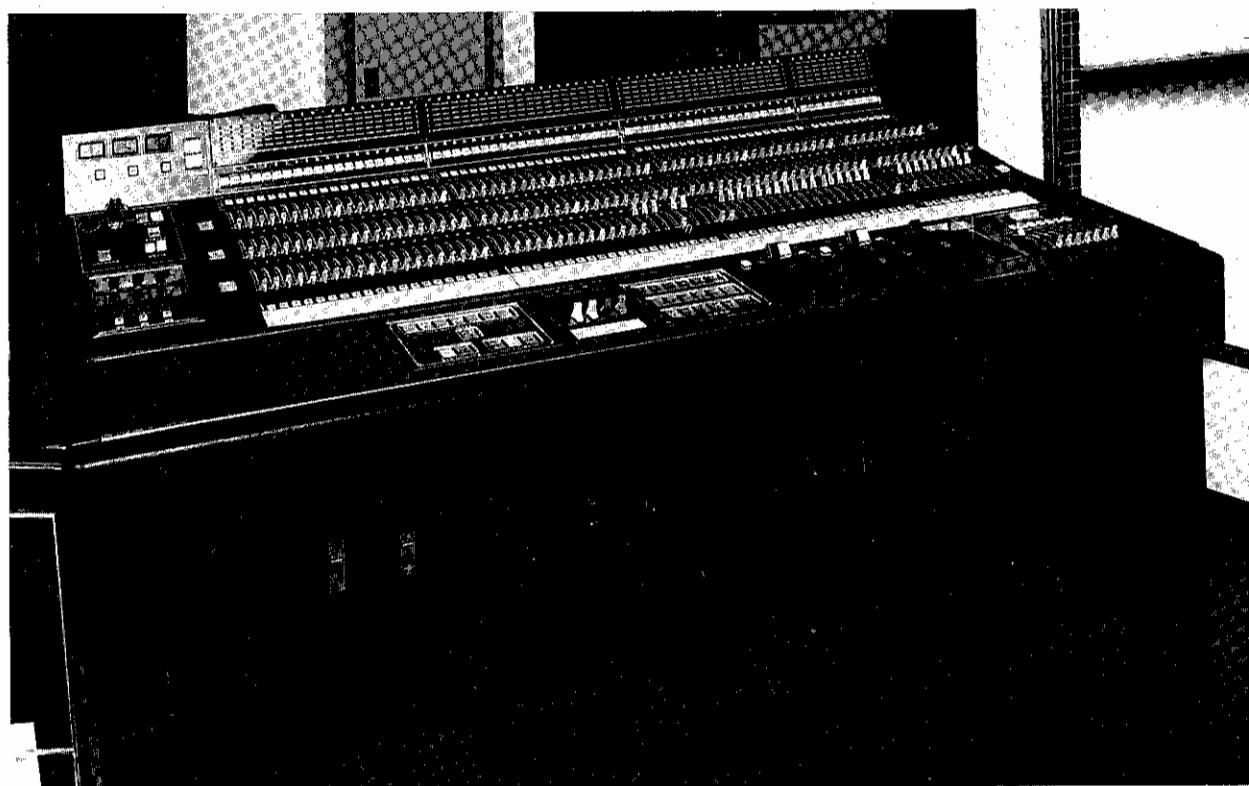
# 光のクリエイイト

多彩な光による表現が、新鮮な空間を創造する!!

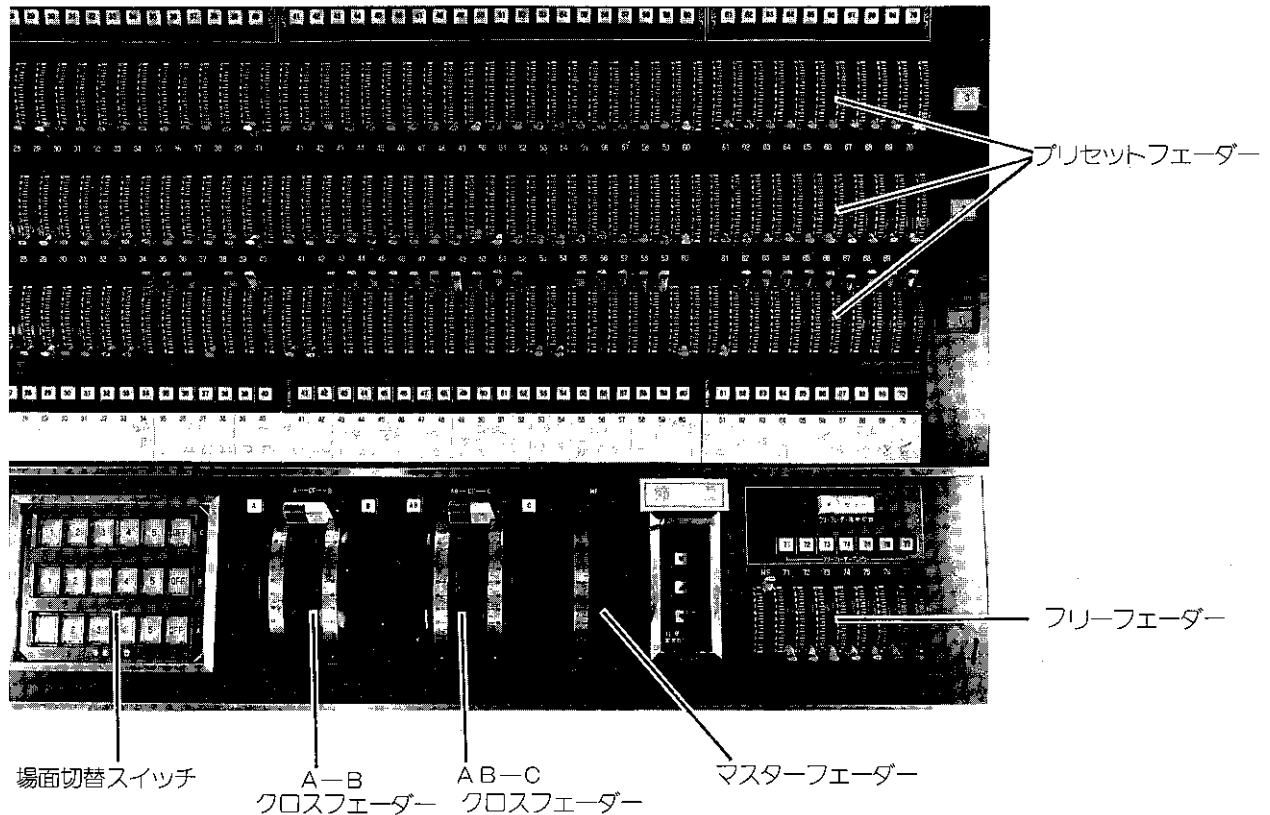


シーケンスタイマー 光による表現の世界を大きくひろげるために、任意の調光パターン  
の自由なプログラミングによって、光のさまざまな変化による照明効果を可能にしました。  
電子クロスバー フェーダーとタイマーの接続の役割を、迅速にかつ確実におこな  
うために、精密な機能をそなえています。この優れた機能とシンプルな操作性を重視し  
た、シーケンスタイマーと電子クロスバーの組合せにより、効果照明の1〜7チャンネル  
を全負荷に組込むことができ、光による自由な表現を豊かにしました。

## 照明操作卓



## 照明操作卓



収容人員 1,396名 奥行 10.5m  
 舞台間口 19.2m 高さ 8m

照明操作卓 1基  
 マスターフェーダー 1本  
 クロスフェーダー (A-B) 1本  
 クロスフェーダー (AB-C) 1本  
 プリセットフェーダー 70本×3段  
 フリーマスターフェーダー 1本  
 フリーフェーダー 7本  
 電子クロスオーバーラック盤 1基  
 (負荷側174回路×フェーダー側70回路) × 2場面 記憶式

サイリスター調光器盤 1基  
 舞台用 30A 147台  
 60A 27台  
 客席用 60A 5台  
 集中制御方式

選択操作盤 1基  
 フェーダー側選択押釦SW表示灯付 1式  
 負荷側選択押釦SW 174回路  
 プリセットフェーダー 70本×2段  
 シーケンスデイマー・マトリックスポート 7CH×20シーン  
 シーケンスデイマー・ダブルフェーダー 7本  
 シーケンスデイマー・マスターフェーダー 1本

## 相模原市民会館の新しい顔

ベスト・クルー 外崎俊彦

相模原市民会館が、調光器をマルモの五段プリセット・SCR (弱電クロスバー) に改装したことは、噂に聞いていた。

「あっ、また1つ消えたか」と思ったその時の感慨は、刻々と劇場から消えてゆくオート・トランス・フォーマーへの、心からの「さようなら」であったと同時に、ほっとした、肩の荷を降したような、安堵の気持ちでもあった。

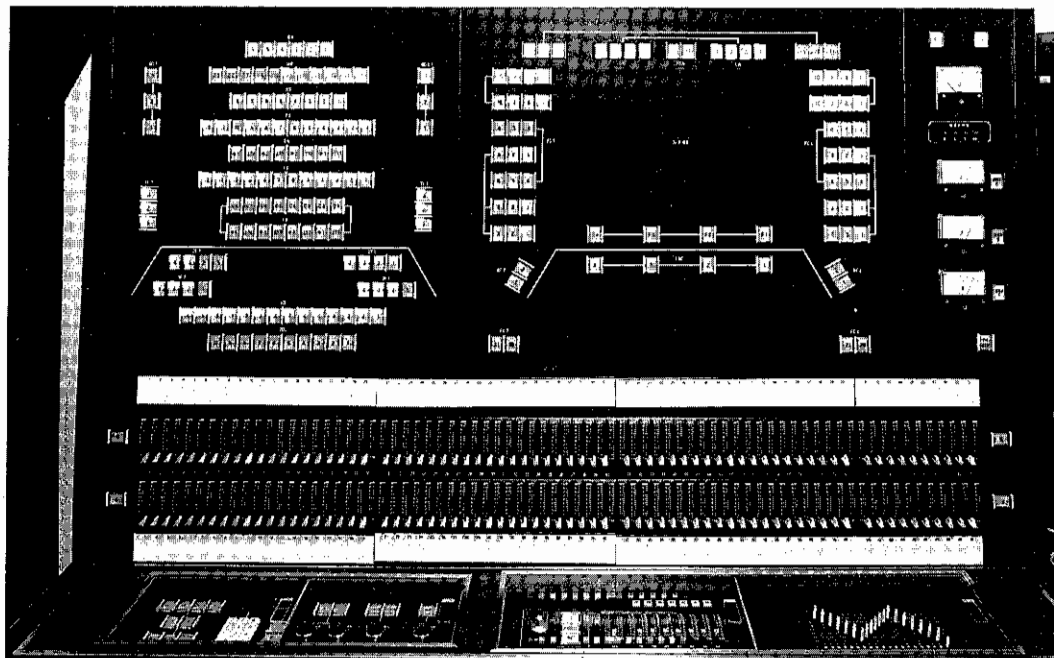
そう頻繁にはではないが、年に数回は必ず定期的に行く、これら近郊の公共施設での仕事は、我々にとって親身な仕事である。

しかし、プランニングにしろ、操作上にしろ、すっかりSRC的人間になってしまった我々にとって、正直なところ、オートは気の重い存在になっている。

改装なった相模原市民会館の調光室に入って目を見張った。黒を基調とした、落ち着いたデザインは東京文化会館と同じである。これからは、「オートだし、本数も少ないから大した事は出来ないよ」などは、絶対に言えないと、胆に銘じた。

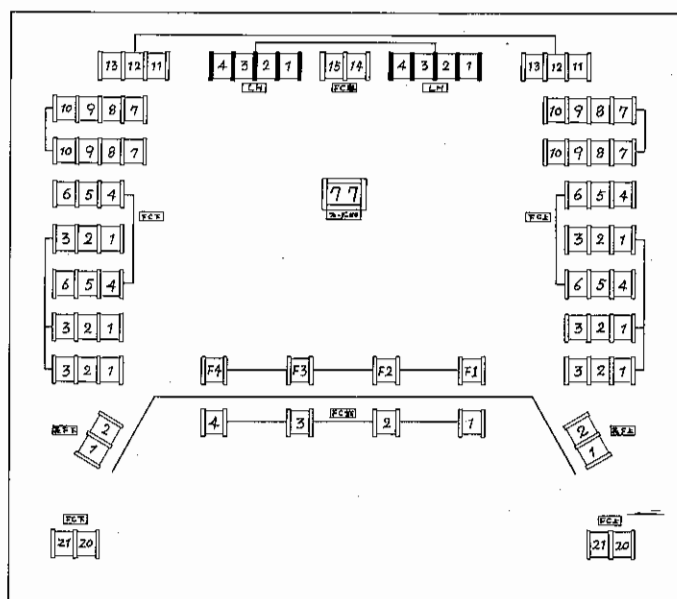
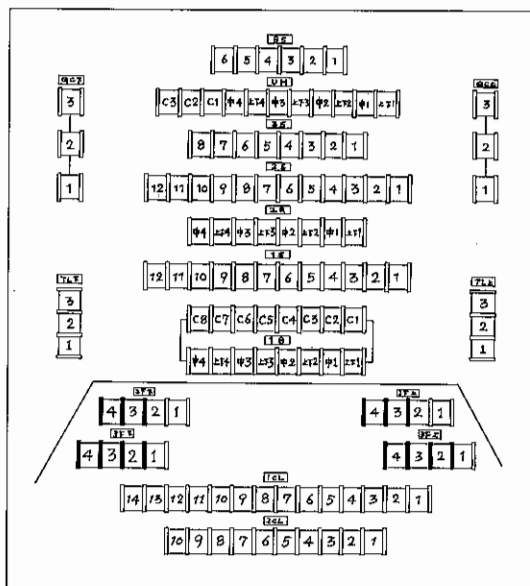
(とのぎき としひこ 松山バレエ団をはじめ、バレエ、オペラ、日本舞踊などの舞台照明に活躍)

# 電子クロスバー選択操作盤

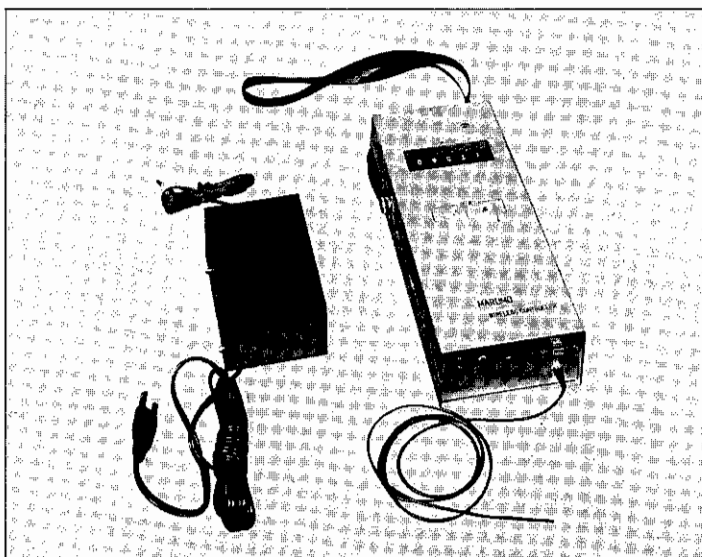


舞台上部配置図

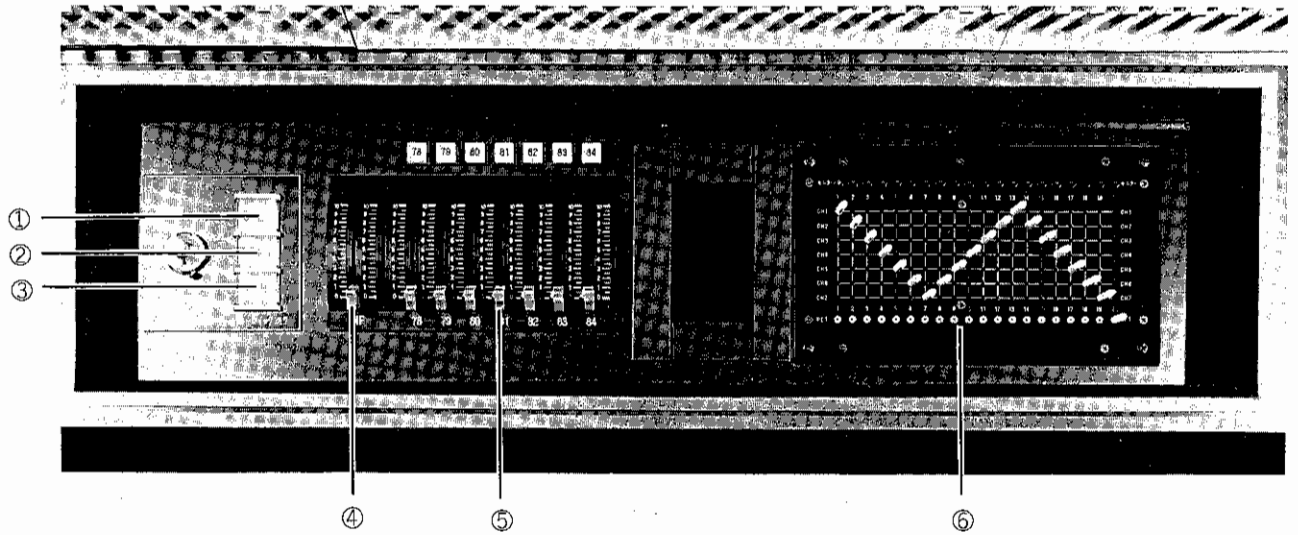
床面配置図



## ワイヤレス コントローラー



## シーケンスタイマー操作部

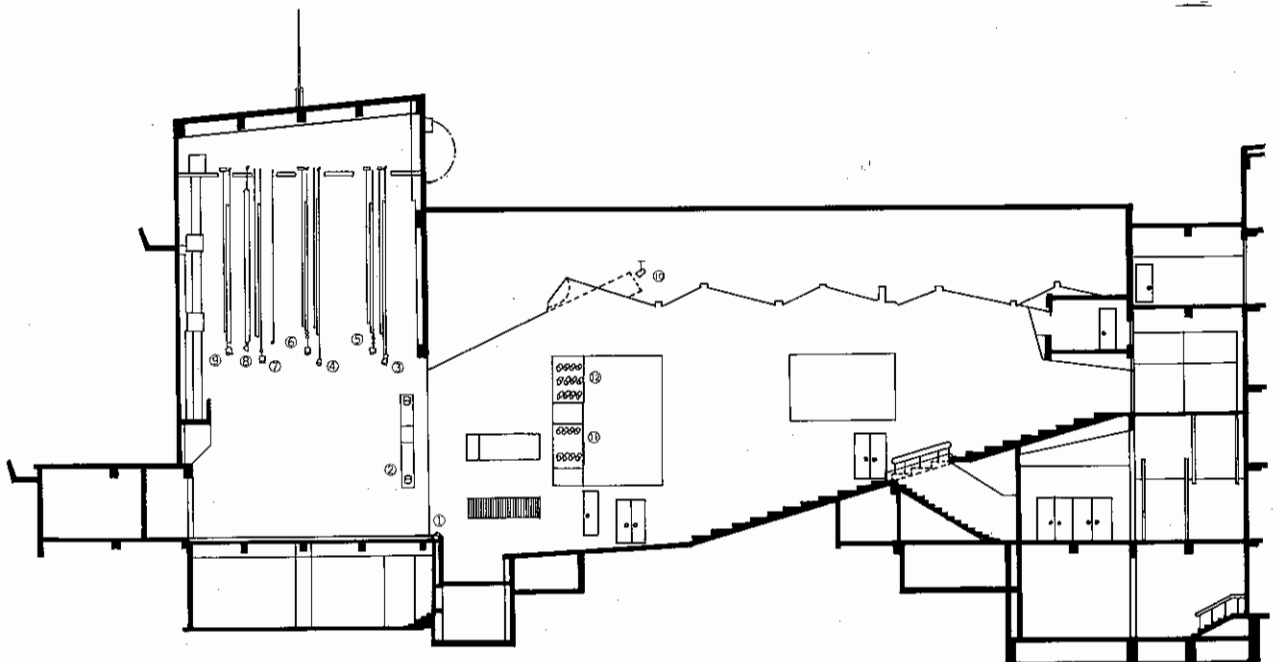


- ①STEP (1ステップずつ実行させる押釦)
- ②RESET (第1ステップに戻す押釦)
- ③RUN (連続動作する押釦)
- ④マスターフェーダー

- ⑤ダブルフェーダー (調光レベルの上限下限設定)
- ⑥マトリックスボード  
白ピン (フェードイン, フェードアウト)  
黄ピン (カットイン, カットアウト)

## 舞台照明設備断面図

- ① フットライト
- ② トーメンタルライト
- ③ 第1ボーダーライト
- ④ 第2ボーダーライト
- ⑤ 第1サスペンションライト
- ⑥ 第2サスペンションライト
- ⑦ 第3サスペンションライト
- ⑧ アッパーホリゾンタライト
- ⑨ バックサスペンションライト
- ⑩ シーリングライト
- ⑪ 2階サイドフロントライト
- ⑫ 3階サイドフロントライト





# 丸茂電機株式会社

●本社・営業部●

東京都千代田区神田須田町4-24 〒101

TEL (03) 252-0321 (代表)

●大阪出張所●

大阪市北区神山町6-10 〒530

TEL (06) 312-1913・1922

●名古屋出張所●

名古屋市中区栄4丁目1-1 (中目ビル内) 〒460

TEL (052) 261-1111 (内線425)