

MARUMO

よみらい文化ホール



丸茂電機株式会社

よみうり文化ホール照明設備の特長

演劇、テレビ公開録画はもちろん、各種コンサートなど、多目的ホールとしてのあらゆる要求に応えられるよう、マルモの最新技術を駆使して完成した理想的な照明システムを設備しました。

■ 調光器

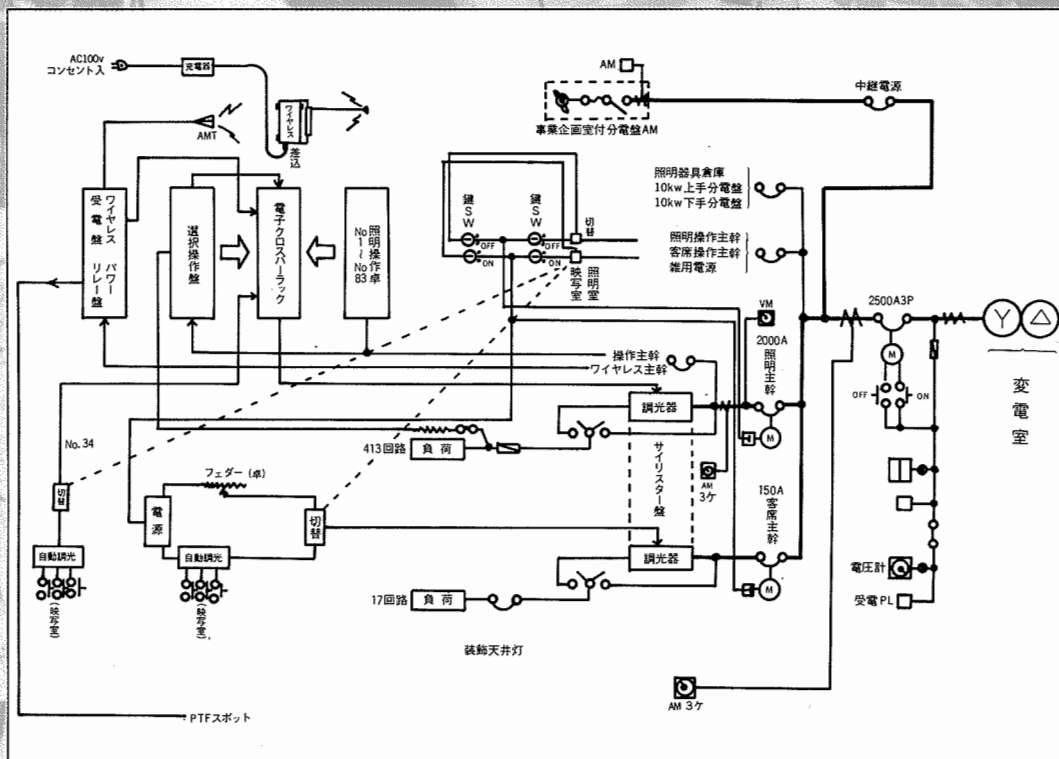
- 集中制御型ユニレールディマー（マルモユニレールディマーカタログ参照）を採用しています。
- コアメモリーが全面装着されていますので、停電になっても記憶データが、そのまま保持されます。

■ 操作・選択機構

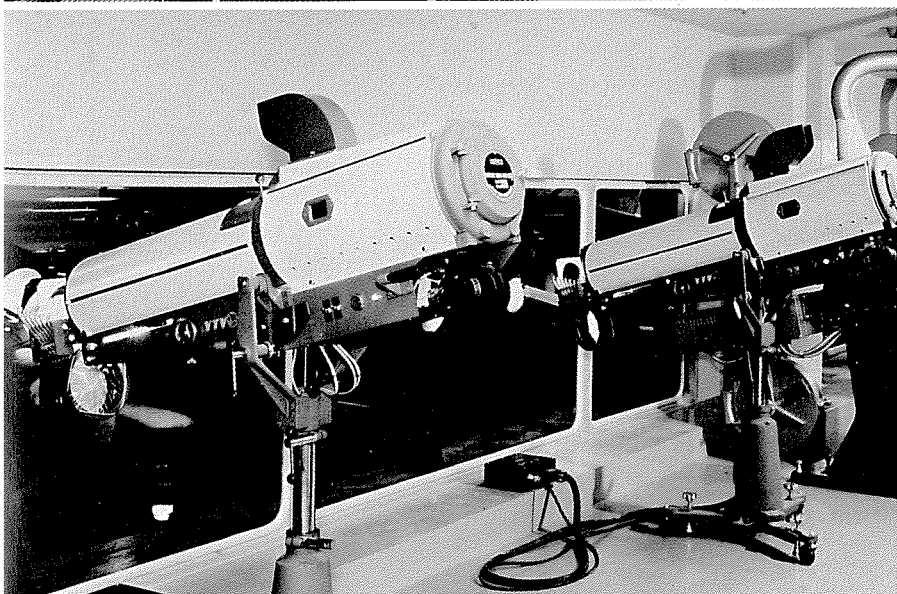
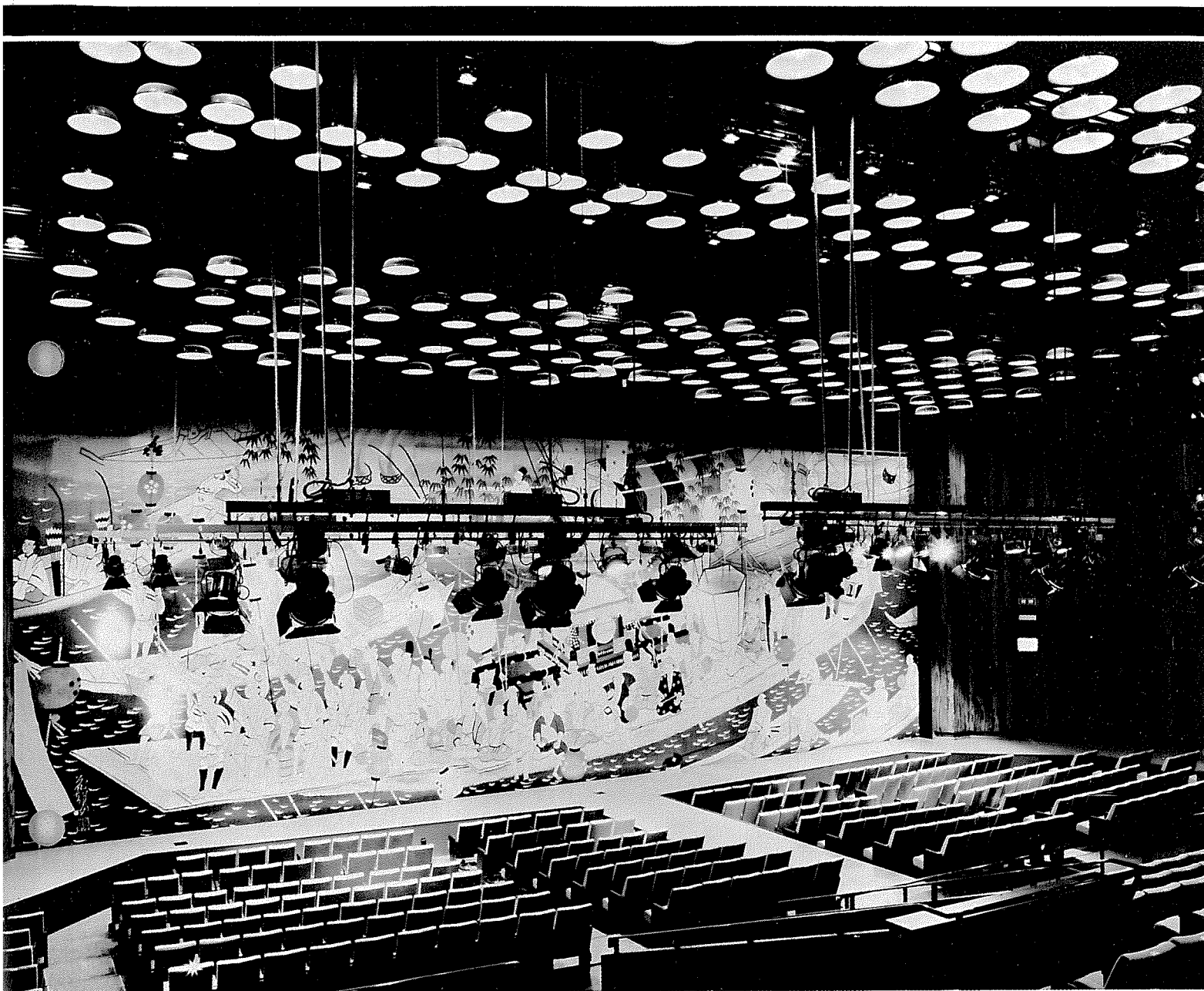
- 照明操作卓のPG選択機構に、独立メモリーを設け、PG接続表示器に、P・G-1～G-9までの文字が表示されますので、選択が見やすく、しかも確実です。
- 各段ごとのGF抜きが、ワンタッチ後押優先方式になっています。
- 効果器用の自動調光プリセット機構を内蔵しています。
- ワイヤレス・コントローラー（充電式）の直読式SWによって、全負荷回路の操作が自由で簡単にできます（独立メモリー付）
- ワイヤレス・コントローラーによって、スポットライトPTF装置（上下左右及びフォーカスのリモコン操作装置）を制御できます。
- 制御系を全面的にIC化したので、コンパクトになりました。

■ 負荷

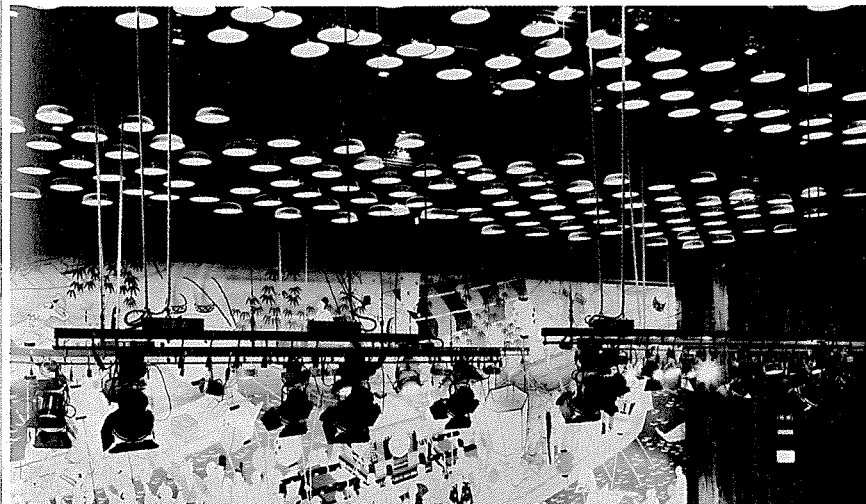
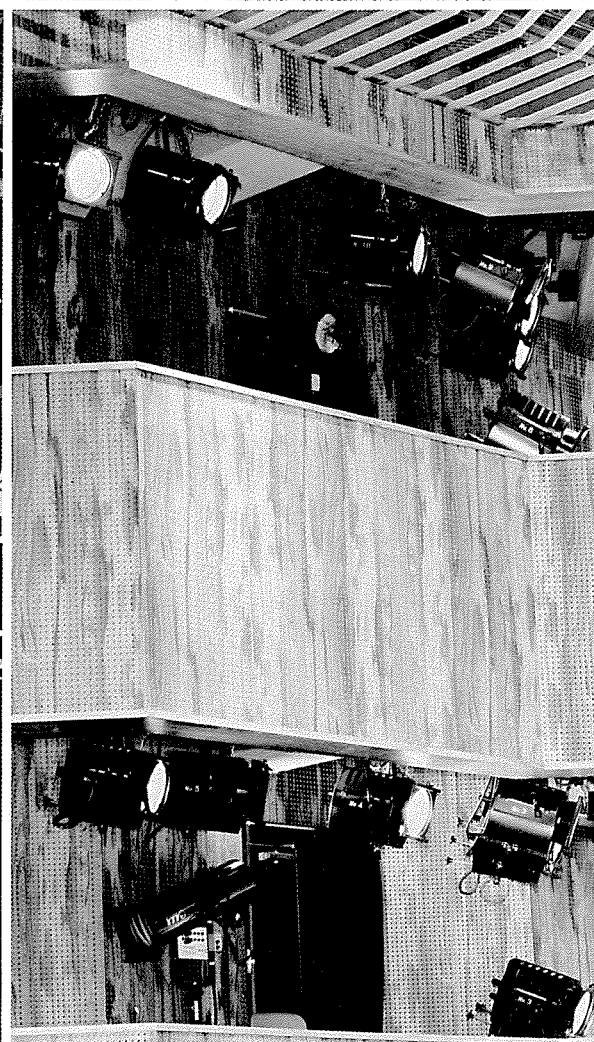
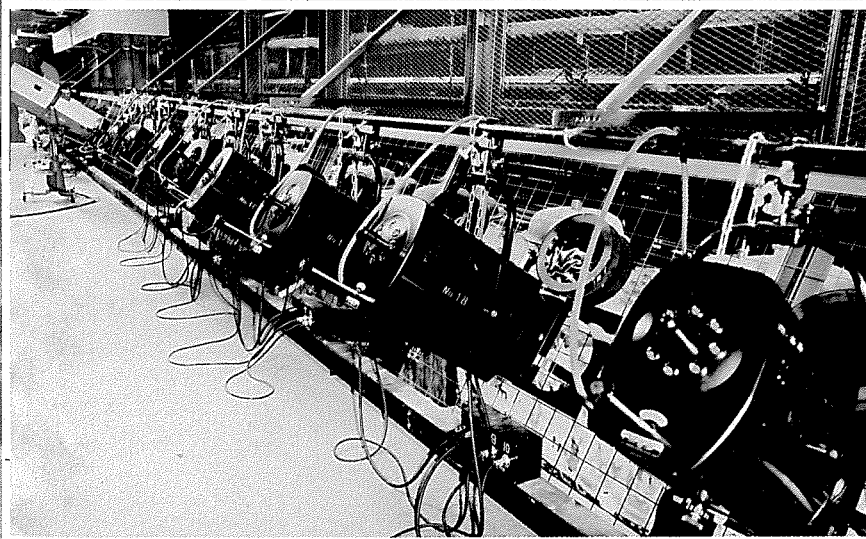
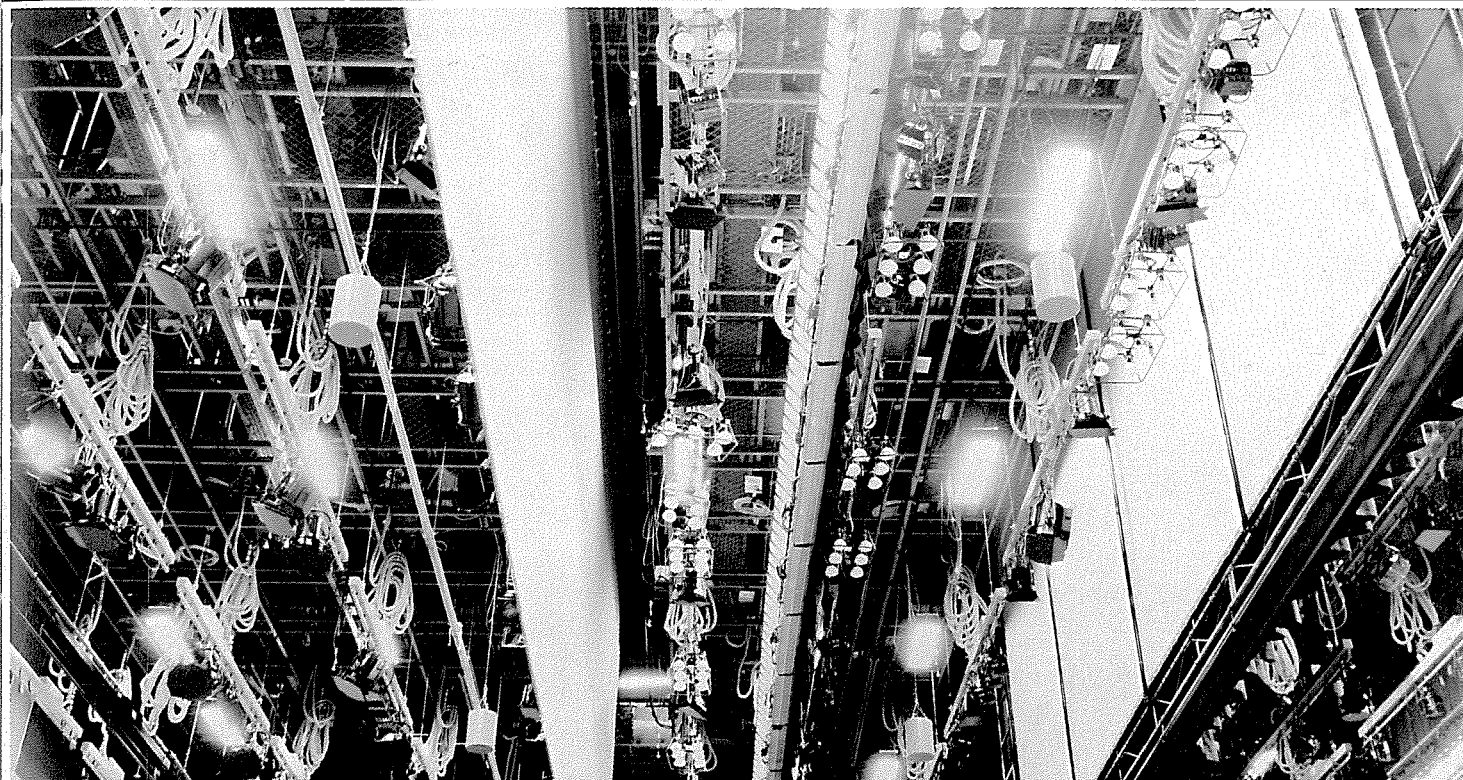
- 負荷の配置は、あらゆる方向から光が採れる理想的設計になっています。
- 照明器具はすべてハロゲン化されております。



■ライトバトン L=4m、45列。■バックライト正面バトン L=13m、1列。■バックライトコーナーバトン L=11m、2列。■サイドバトン (前) L=5m、2列。■サイドバトン (後) L=4m、2列。■アッパーホリゾンライトバトン L=13m、1列。L=9.2m、2列。■ボーダーライト、2列。150w×102灯3cir、L=20.4m、コンセント回路30A6cir。■中アッパーホリゾンライト、500w×90灯3cir、コンセント回路60A9cir。■客席バトン、Aバトン (上手、下手) L=4m、2列。Bバトン L=8m、2列、PTF装置6台。Cバトン (上手、下手) L=4m、2列、(中) L=6m、1列。PTF装置6台。Dバトン (上手、下手) L=4m、2列。



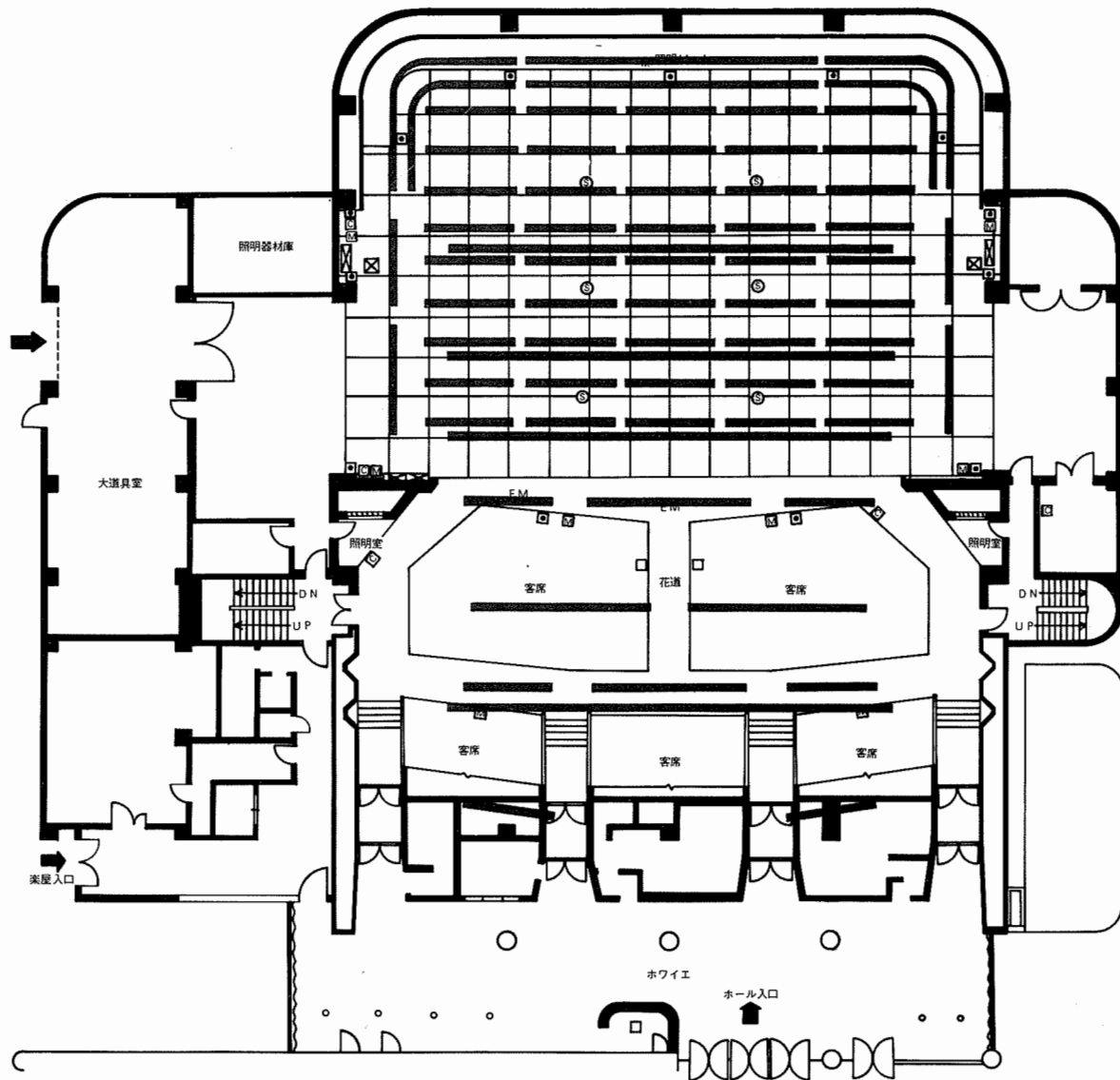
■シーリングライト、C E L-1,500w、カラーチェンジャー（モーター式）付20台。■ローア・ホリゾントライト、500w×142灯ハロゲンライト30cir、60A 12cir、L H用コンセントA-30A 3個付8個。■センターピンスポットライト4台、2,000wクセノン。■照明器具、●スポットライト、C E C-1,500w、38台。C E F-1,500w、24台。F Q-1,500w、70台。F Q-3,000w-20台。E Q-20、1,000w、4台。●バンクライト、B L-3 500w×3灯。●アッパー・ホリゾントライトQ C U-750w、150台。●ローア・ホリゾントライト、L H Q-500w×6灯3cir、12本。



■ユニレールディマー (サイリスタ調光器盤) (30A、225台) (60A、184台)、■照明操作卓 (プリセットフェーダー80×3段、グループフェーダー9、クロスフェーダー1組、マスターフェーダー1、効果器装置3系統1、■電子クロスバーラック (負荷側413回路×フェーダー80個)×2場面、記憶式。■選択操作盤 (フェーダー側選択押釦SW1式)、(負荷側選択押釦SW)413回路。■PTF操作盤 (12系統) 1。■ワイヤレスコントローラー (直操作) 1式。



■よみうり文化ホール平面図



 丸茂電機株式会社

東京都千代田区神田須田町1~24 ☎03(252)0321

名古屋市中区栄4丁目1-1中日ビル ☎052(261)1111(425)

大阪市北区神山町3-2 ☎06(312)1913