

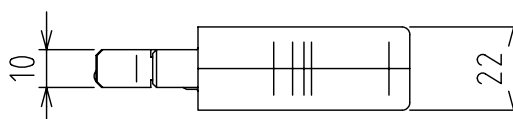
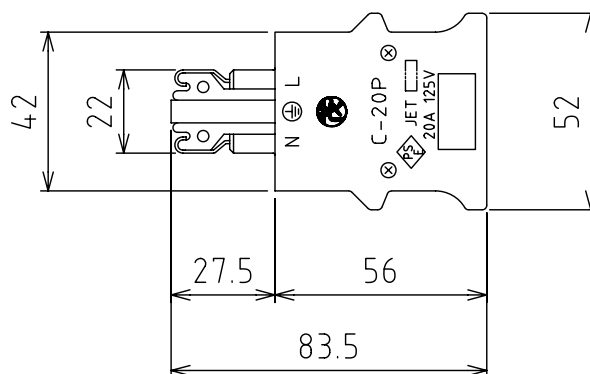
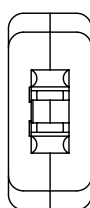
製品外観図

名 称

C型20Aプラグ

型式名称

C-20P-W



| | | | | |
|------|--------|------|-------------|--------------------------------------|
| 定格電圧 | AC125V | 絶縁材料 | 不飽和ポリエステル樹脂 | 適合接続器 C-20B(-W),C-20C(-L,-L-W,-W) |
| 定格電流 | 20A | 表面色 | 白 | |
| 極 数 | 接地型2極 | 本体質量 | 67g | |

図法：第三角法 単位：mm 尺度：1:2

 丸茂電機株式会社

| | |
|------|--------------|
| 整理番号 | KSB-KJ41-041 |
| 作成番号 | 2-002126 |