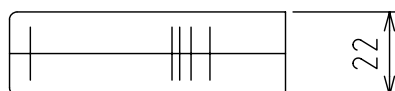
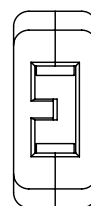
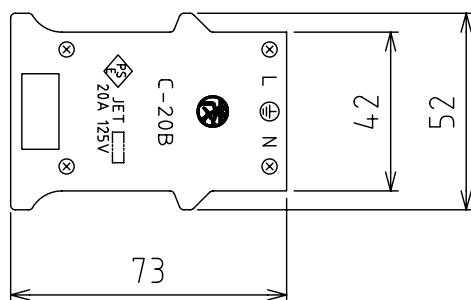


製品外観図

名称	C型20Aコネクタ	型式名称	C-20B-W
----	-----------	------	---------



定格電圧	AC125V	絶縁材料	不飽和ポリエステル樹脂	適合接続器 C-20P(-W)
定格電流	20A	表面色	白	
極数	接地型2極	本体質量	84g	

図法：第三角法	単位：mm	尺度：1:2
---------	-------	--------

 <b>丸茂電機株式会社</b>	整理番号	KSB-KJ41-042
	作成番号	2-002126