

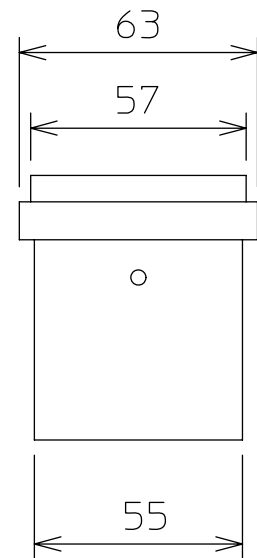
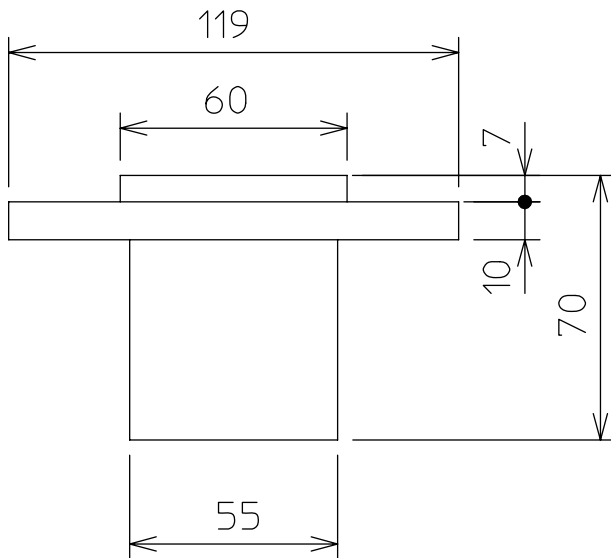
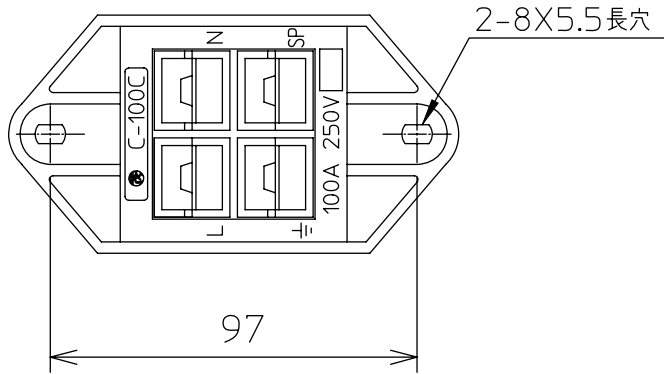
製品外観図

名 称

C型100Aコンセント

型式名称

C-100C



定格電圧	AC250V	絶縁材料	フェノール樹脂,ポリカーボネイト樹脂	適合接続器 C-100P
定格電流	100A	表面色	黒	
極 数	4極	本体質量	270g	
図法: 第三角法	単位: mm	尺度: 1/2		

 丸茂電機株式会社

整理番号 KSB-KJ41-020
作成番号 1A-903118