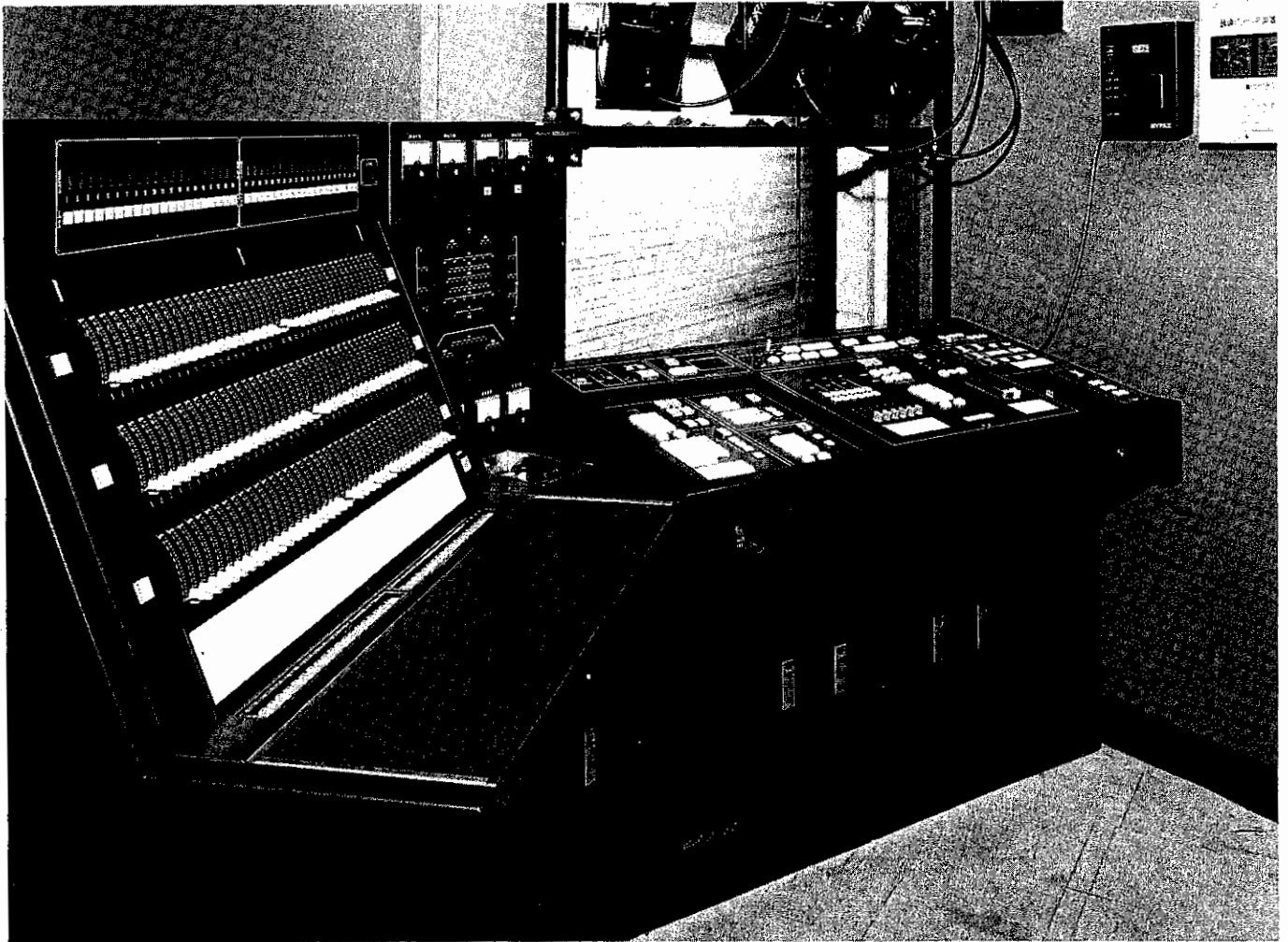


# 藤沢市民会館小ホール

## 舞台照明設備(調光装置) No.84



調光室



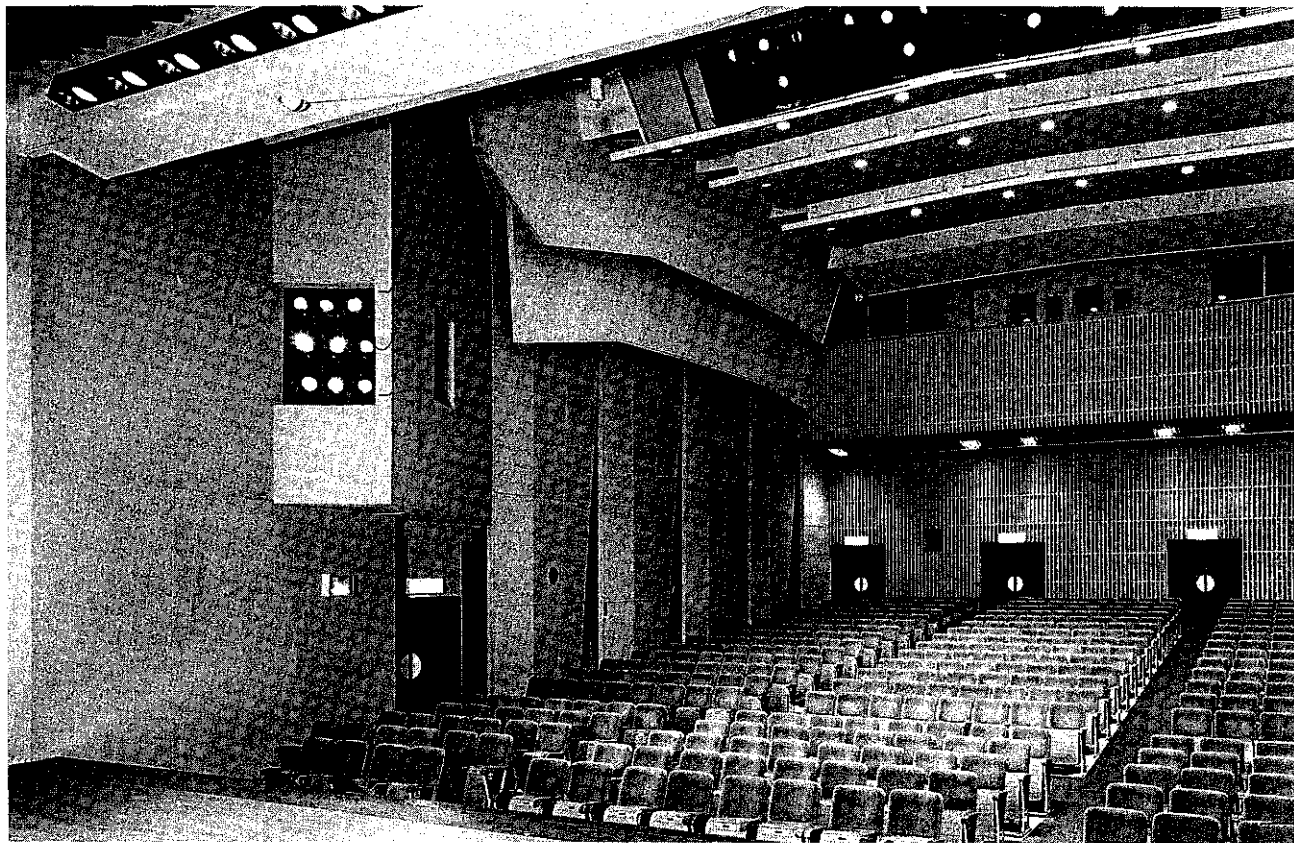
市民会館全景

藤沢市民会館小ホール  
藤沢市鵜沼2121  
設計管理(株)日建設計  
収容人員 434名  
舞台間口 10m  
奥行 6.5m  
高さ 5.2m  
設備容量 1φ3W60KVA

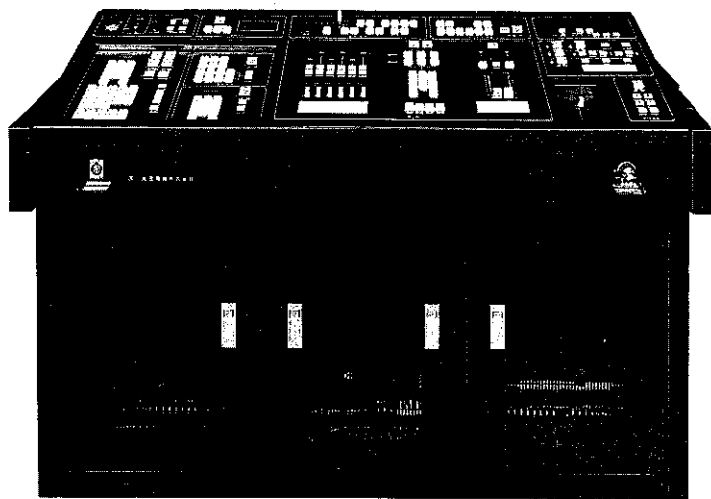
# MARUMO ELECTRIC CO., LTD.

# ザ・湘南

歌舞伎の方で“白浪もの”つまり盗賊が活躍するドラマの舞台は、大抵が江の島や鎌倉ということになっています。時代設定や舞台を、幕府のお膝元である江戸にしたのでは、なにかと不自由で都合が悪いから、という当時の演劇人の知恵でもあるのですが、やっぱりこの土地に何らかのリアリティがなければ、彼らのイメージにもここが舞台に選ばれることはなかったと思われます。想像すれば、その時代から湘南は、江戸市中の盛り場にはない、何かしら開放的な、ちょっと悪<sup>ワル</sup>のいそうな、江戸時代のギャルの心をときめかすような、そんな雰囲気があったのかもしれませんが。都内からバイクや車でちょっと走って、サーフィン。“湘南”は今でもそんなところなのです。文化や芸術もライトでクリアーそういう感覚が育ちます。MARUMOの新鋭調光システムがこれにぴったりマッチして藤沢市文化会館の小ホールで活躍をはじめました。



小ホール観客席



照明操作卓

## 調光設備

### サイリスター調光器盤

舞台用 30A 85台

60A 2台

客席用 60A 2台

### 照明操作卓

電子クロスバーパネル

①負荷選択SW

②フェーダー選択SW

記憶書込みパネル

③シーンNo設定SW

電飾書込みパネル

④電飾シーンNo設定SW

⑤電飾パターン設定SW

外部メモリー操作パネル

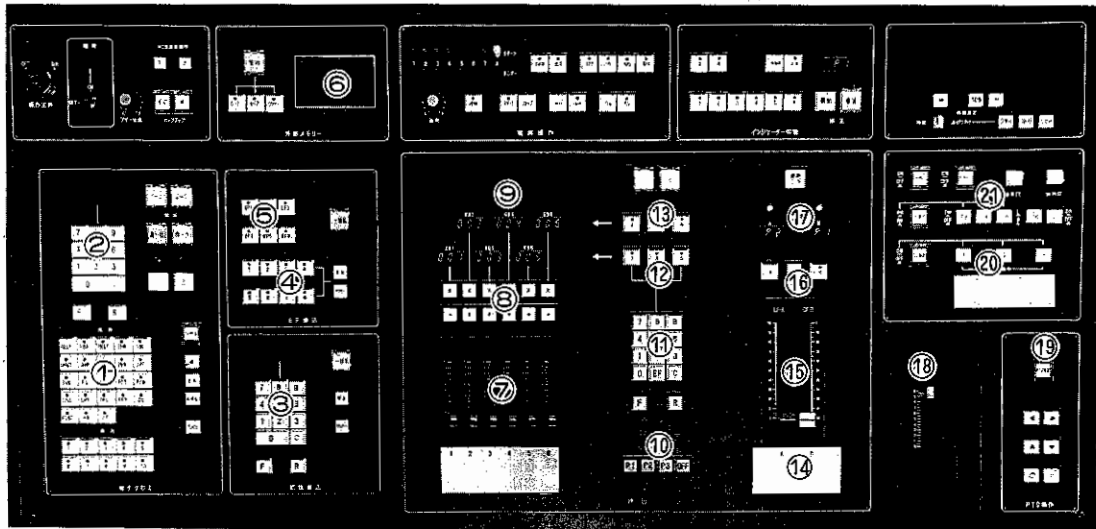
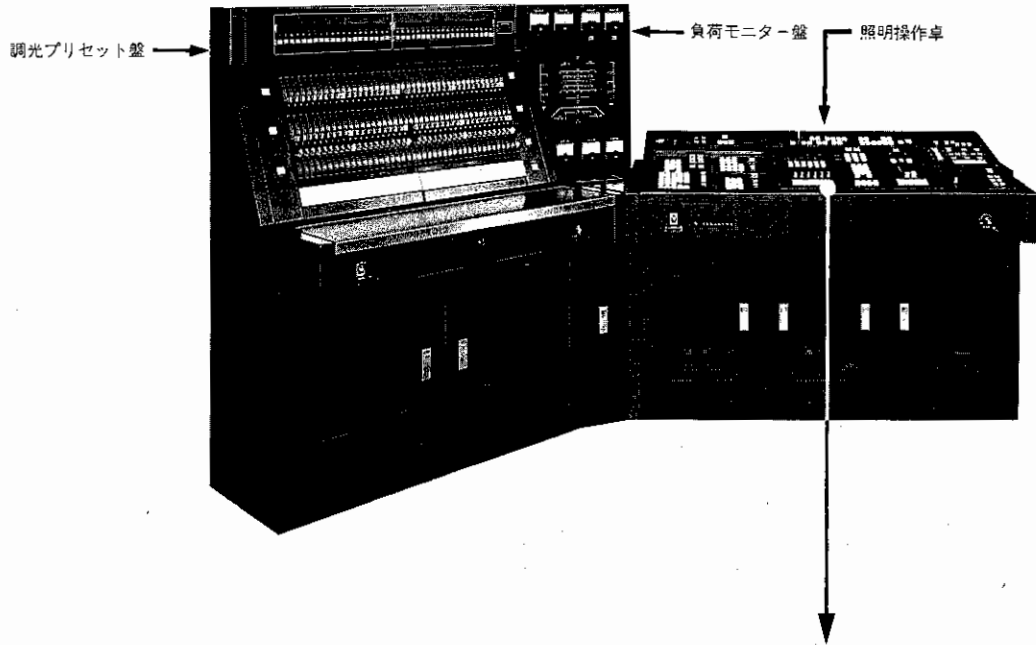
⑥パブルメモリーカセット

SB読出し操作パネル

⑦サブマスターフェーダー(SB)

⑧SB田区SW

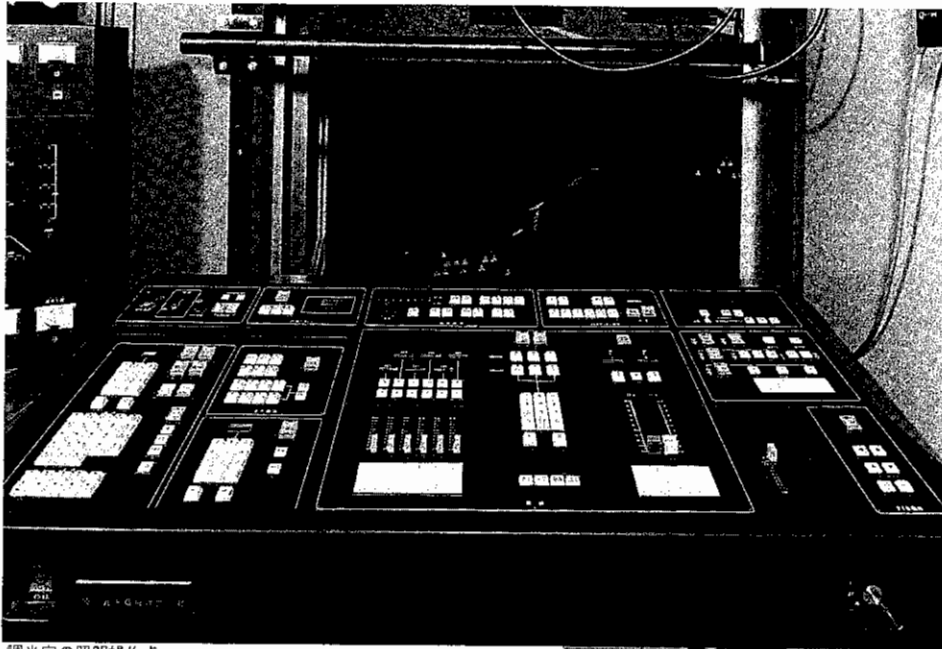
⑨SBシーンNo表示器



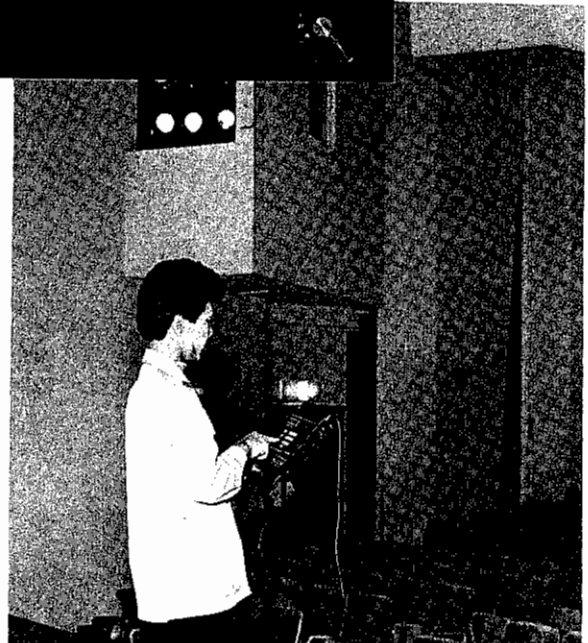
- ⑩手動場面読出しSW
- ⑪シーンNo設定SW
- ⑫SB・KSW
- ⑬実行場面切替SW
- ⑭強制シーンNo読出しSW
- ⑮クロスフェーダー(CF)
- ⑯CF区画SW、CF・KSW
- ⑰CFシーンNO.表示器
- ⑱マスターフェーダー
- ⑲PTS操作SW
- ㉑カラーチェンジャー操作/パネル
- ㉒作業灯・室内灯操作SW
- デジタル時計/パネル
- インジケーター切替/パネル
- 電飾操作/パネル
- 調光プリセット盤**
- プリセットフェーダー 40本×3場面
- ワイヤレスコントローラー**

## 藤沢市民会館小ホールの μ-ファイル IIB

市民会館の小ホールは、その性格上しばしば大ホール以上に多目的に使用されます。コンサートや演劇の小公演、講演会をはじめとする様々なイベントなど、小ホールの多様な催しの照明を効果的に処理する調光システムには、小ホールの調光室という制約の多い小スペースに設置されるだけに、コンパクトで、しかも多用途に対応できるものという条件が要求されてきます。藤沢市民会館小ホールの MARUMO μ-ファイル II B は、可搬型記憶付調光システムとして野外での大がかりなパフォーマンスなどでその性能を十分に証明されている μ-ファイルシステムの技術を劇場用コンソールタイプにフィードバックして完成した記憶付コンパクト調光システムです。全システムのコンピュータ化によるハードの低減と小型化、ソフト（処理情報量）の増加、多様化、電子クロスバー機能の内蔵による選択・接続機構の簡素化、省スペース化など、小ホール用の記憶付調光システムとして、今もっとも進歩した機種として注目されています。



調光室の照明操作卓



ワイヤレスコントローラー

 **丸茂電機株式会社**

◆本社・営業部◆

東京都千代田区神田須田町1-24 〒101  
TEL (03) 252-0321(代表)

◆大阪出張所◆

大阪市北区野崎町9-6(東梅田ビル) 〒530  
TEL (06) 312-1913・1922

◆名古屋出張所◆

名古屋市中区栄4丁目1-1(中日ビル) 〒460  
TEL (052) 263-7425

◆福岡出張所◆

福岡市中央区大名1-14-45(福岡鶏池ビル) 〒810  
TEL (092) 741-4762(代表)