

BORDER LIGHT

舞台全体を均等な明るさで照射するボーダーライト。
Borderlights illuminate the entire stage with even light.

舞台上部に吊り下げて、舞台全体を均等な明るさで照射する連続灯具です。舞台間口の大きさに合わせて、3灯ユニットと9灯ユニットを組み合わせて使用するオーダーメイドタイプ。それぞれに3色配線、4色配線のユニットを用意しています。

The borderlight series is a modular lighting system that suspends from above to provide even lighting for the whole stage area. By assembling from either our 3-light or 9-light units, you can create a customized lighting system for your stage. In addition, each unit is available with three-color or four-color wiring.

ハロゲン電球を使用したボーダーライト *Borderlight using halogen bulb*

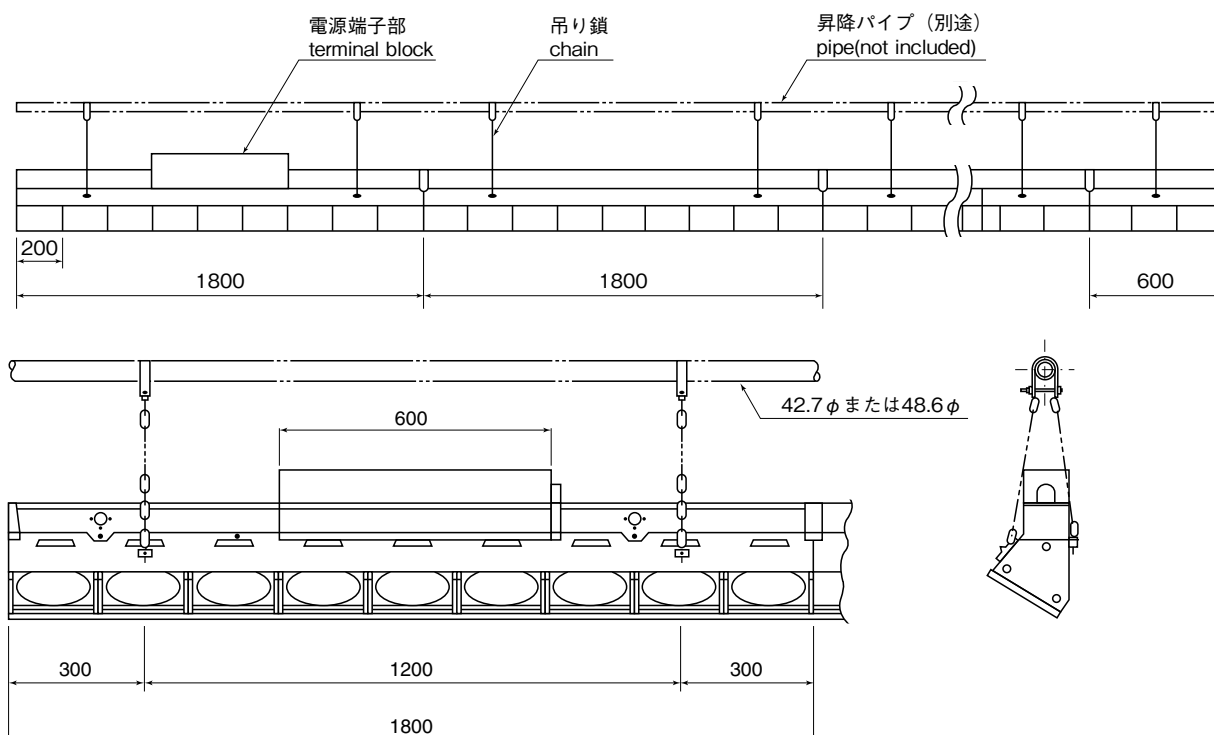
BCQ型は光源にハロゲン電球を使用したボーダーライトです。

The BCQ is a borderlight using halogen bulb as a light source.

色の変化に対応 *Color changing capability*

各ユニットに3色配線、4色配線を用意し、色の変化に対応します。

Each unit is wired for either three or four colors to allow for color changes.



撮影協力：松竹映画

歌舞伎座
 Kabuki-Za



八王子市民会館【オリンパスホール八王子】
Hachioji City Hall [Olympus Hall Hachioji]



長岡リリックホール
Nagaoka Lyric Hall



喜多方プラザ文化センター
Kitakata Plaza



富士五湖文化センター【ふじさんホール】
Fujigoko Culture Center [Fujisan Hall]



渋谷区文化総合センター大和田 さくらホール
Shibuya Cultural Center Owada



渋谷区文化総合センター大和田 伝承ホール
Shibuya Cultural Center Owada

BCQ

ハロゲン電球を使用したボーダーライト。
Borderlight using halogen bulb

BCQは光源にハロゲン電球を使用したボーダーライトです。舞台の奥行き、間口に合わせてオーダーメイドで設計製作します。

The BCQ is a borderlight using halogen bulb as a light source. It can be custom designed and manufactured to suit the depth and frontage of a stage.



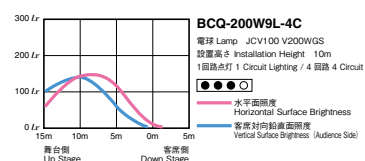
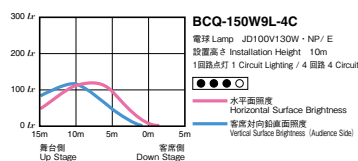
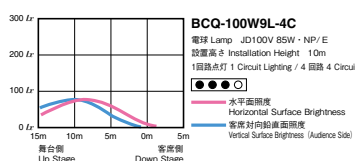
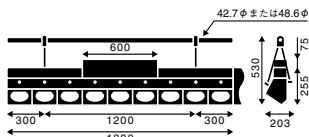
BCQ-100W9L / BCQ-150W9L / BCQ-200W9L (ハロゲン電球タイプ)

受注生産品

■定格・仕様 Rating, Specifications

型式名称 Model	BCQ-100W9L-3C	BCQ-100W9L-3CT	BCQ-150W9L-3C	BCQ-150W9L-3CT	BCQ-200W9L-3C	BCQ-200W9L-3CT
定格電圧 Voltage	AC100V	AC100V	AC100V	AC100V	AC100V	AC100V
定格合計消費電力 Total Wattage	900W MAX	900W MAX	1350W MAX	1350W MAX	1800W MAX	1800W MAX
適合電球 Suitable Lamp	JD100V85W・NP/EX9	JD100V85W・NP/EX9	JD100V130W・NP/EX9	JD100V130W・NP/EX9	JCV100V200WGS×9	JCV100V200WGS×9
回路数 Circuit	3	3	3	3	3	3
最高周囲温度 Maximum Ambient Temperature	40℃	40℃	40℃	40℃	40℃	40℃
最高表面温度 Maximum Surface Temperature	65℃	65℃	75℃	75℃	85℃	85℃
本体質量 Body Weight	10.2kg	10.5kg	10.2kg	10.5kg	10.2kg	10.5kg
最小離隔距離 Minimum Safe Interval to Flammable Object	0.1m	0.1m	0.1m	0.1m	0.1m	0.1m
最小照射距離 Minimum Throw Distance from Flammable Object	0.2m	0.2m	0.4m	0.4m	0.5m	0.5m
リフレクタ Reflector	Aluminum	Aluminum	Aluminum	Aluminum	Aluminum	Aluminum
ソケット Lamp Base	E11	E11	E11	E11	E11	E11
本体材質 Body Material	Steel	Steel	Steel	Steel	Steel	Steel
仕上げ色 Color	Black	Black	Black	Black	Black	Black
フィルタホルダ Color Frame	195mm×195mm	195mm×195mm	195mm×195mm	195mm×195mm	195mm×195mm	195mm×195mm
その他 Others		電源端子部付 Terminal		電源端子部付 Terminal		電源端子部付 Terminal

型式名称 Model	BCQ-100W9L-4C	BCQ-100W9L-4CT	BCQ-150W9L-4C	BCQ-150W9L-4CT	BCQ-200W9L-4C	BCQ-200W9L-4CT
定格電圧 Voltage	AC100V	AC100V	AC100V	AC100V	AC100V	AC100V
定格合計消費電力 Total Wattage	900W MAX	900W MAX	1350W MAX	1350W MAX	1800W MAX	1800W MAX
適合電球 Suitable Lamp	JD100V85W・NP/EX9	JD100V85W・NP/EX9	JD100V130W・NP/EX9	JD100V130W・NP/EX9	JCV100V200WGS×9	JCV100V200WGS×9
回路数 Circuit	4	4	4	4	4	4
最高周囲温度 Maximum Ambient Temperature	40℃	40℃	40℃	40℃	40℃	40℃
最高表面温度 Maximum Surface Temperature	65℃	65℃	75℃	75℃	85℃	85℃
本体質量 Body Weight	11.9kg	12.2kg	11.9kg	12.2kg	11.9kg	12.2kg
最小離隔距離 Minimum Safe Interval to Flammable Object	0.1m	0.1m	0.1m	0.1m	0.1m	0.1m
最小照射距離 Minimum Throw Distance from Flammable Object	0.2m	0.2m	0.4m	0.4m	0.5m	0.5m
リフレクタ Reflector	Aluminum	Aluminum	Aluminum	Aluminum	Aluminum	Aluminum
ソケット Lamp Base	E11	E11	E11	E11	E11	E11
本体材質 Body Material	Steel	Steel	Steel	Steel	Steel	Steel
仕上げ色 Color	Black	Black	Black	Black	Black	Black
フィルタホルダ Color Frame	195mm×195mm	195mm×195mm	195mm×195mm	195mm×195mm	195mm×195mm	195mm×195mm
その他 Others		電源端子部付 Terminal		電源端子部付 Terminal		電源端子部付 Terminal



[型式名称の説明]

BCQ-100W9L-3CT

- T付きは電源接続ボックス付です。
- 色配線数です。(この場合は、3色配線になります。)
- 電球の灯数です。
- 電球1個分の消費電力です。