

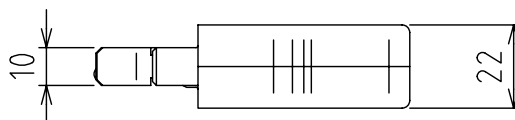
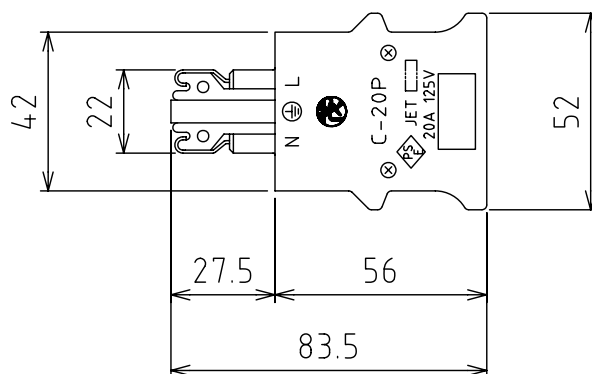
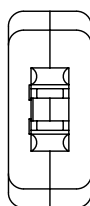
製品外観図

名 称

C型20Aプラグ

型式名称

C-20P



定格電圧	AC125V	絶縁材料	フェノール樹脂	適合接続器 C-20B,C-20C(-L)
定格電流	20A	表面色	黒	
極 数	接地型2極	本体質量	67g	

図法：第三角法 単位：mm 尺度：1:2

 丸茂電機株式会社

整理番号	KSB-KJ41-003
作成番号	2-002126